

# **AUTODOC CLUB**

Kako zamenjati avtodel  
vžigalni kabli za svečke  
na avtu **MERCEDES-  
BENZ W124 Coupe  
(C124)** – vodnik menjave

## PODOBEN VIDEO VODIČ



Ta video prikazuje postopek menjave podobnega avtodela na drugem vozilu

### Pomembno!

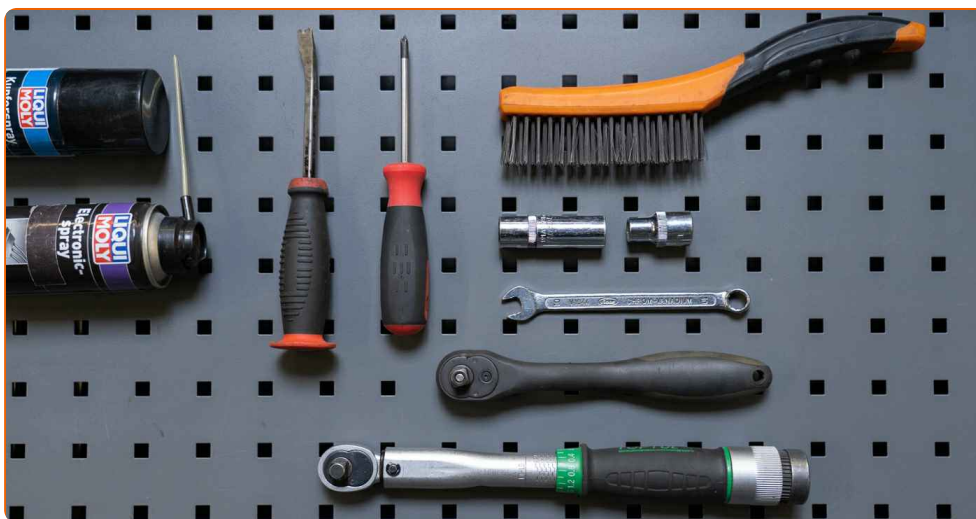
Ta postopek zamenjave je mogoče uporabiti za:

MERCEDES-BENZ W124 Coupe (C124) 230 CE 2.3 (124.043), MERCEDES-BENZ W124 Coupe (C124) 230 CE Cat (124.043), MERCEDES-BENZ W124 Coupe (C124) 220 CE 2.2 (124.042), MERCEDES-BENZ W124 Coupe (C124) 200 CE (124.041)

Koraki se lahko nekoliko razlikujejo glede na zasnovo avtomobila.

Ta vodič je bil ustvarjen na osnovi postopka menjave za podobni avtodel:  
MERCEDES-BENZ 190 (W201) 2.0 (201.023)

**MENJAVA: VŽIGALNI KABLI ZA SVEČKE – MERCEDES-  
BENZ W124 COUPE (C124). ORODJE, KI GA BOSTE  
MORDA POTREBOVALI:**



- Žična krtača
- Visokotemperaturno mazivo proti zatikanju
- Dielektrična mast
- Navorni ključ
- Kombinirani ključ №10
- Poqonska vtičnica št. 10
- Nastavek za vžigalne svečke št. 16
- Izvijač z zatikalom
- Križni izvijač
- Lomilka
- Prevleka za blatnik

**Kupite orodja**

Menjava: vžigalni kabli za svečke – MERCEDES-BENZ W124 Coupe (C124).  
AUTODOC priporoča:

- Opozorilo! Izklopite motor, preden začnete s kakršnim koli delom – MERCEDES-BENZ W124 Coupe (C124).

## ZAMENJAVO OPRAVITE V NASLEDNJEM VRSTEM REDU:

1 Odprite pokrov.

2 Uporabite zaščitno prevleko za blatnik, da preprečite poškodbe barve in plastičnih delov avta.

3 Izklopite terminal zemeljskega kabla z akumulatorja. Uporabite kombinirani ključ №10.



4 Odvijte pritrdilne elemente dovodne cevi. Uporabite Phillips križni izvijač. Uporabite nasadni ključ №10. Uporabite izvijač z zatikalom.



5 Odstranite pritrdilne vijake.



**6** Odstranite dovodno cev.



**7** Odstranite nosilec visokonapetostnega kabla.



**8** Naredite oznake, ki označujejo vrstni red namestitve žic vžigalnih svečk.



**9** Odklopite žice vžigalnih svečk iz vžigalnih svečk.



**10** Odklopite visokonapetostne kable z razdelilnika vžiga.



**11** Odstranite visokonapetostne kable.



**12** Obdelajte terminale razdelilnika vžiga. Uporabite žično krtačo. Uporabite dielektrično mast.



**13** Namestite nove visokonapetostne kable.

**14** Priklopite visokonapetostne kable na razdelilnik vžiga.



Menjava: vžigalni kabli za svečke – MERCEDES-BENZ W124 Coupe (C124).  
Nasvet AUTODOC strokovnjakov:

- Sledite postopku namestitve.

**15** Odstranite pokrov vžigalne tuljave.



**16** Odklopite visokonapetostni kabel z vžigalne tuljave.



**17** Odstranite visokonapetostni kabel s pokrova vžigalne tuljave. Uporabite lomilko.



**18** Vstavite novi visokonapetostni kabel v pokrov vžigalne tuljave.

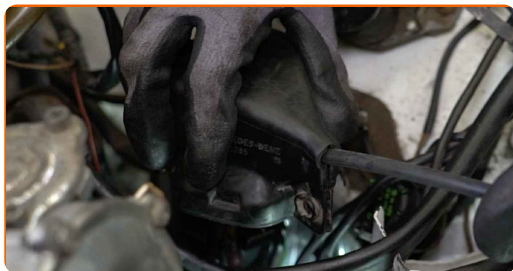


**19** Priklopite visokonapetostni kabel na vžigalno tuljavo.



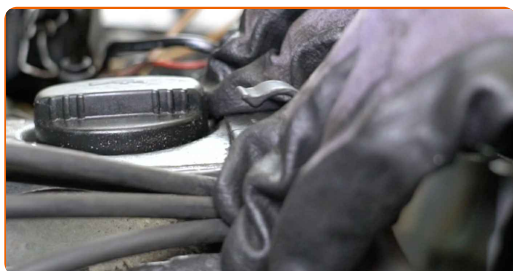
20

Namestite pokrov vžigalne tuljave.



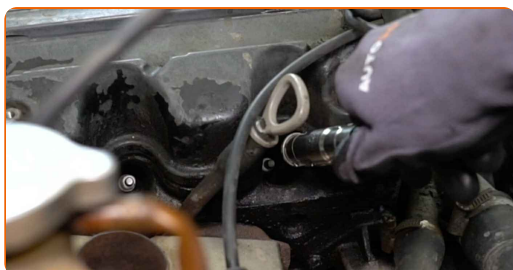
21

Namestite nosilec visokonapetostnega kabla.



22

Priklopite žice vžigalnih svečk na vžigalne svečke.



### AUTODOC priporoča:

- Menjava: vžigalni kabli za svečke – MERCEDES-BENZ W124 Coupe (C124). Sledite korakom vgradnje.

23

Pritrdite dovodno cev.





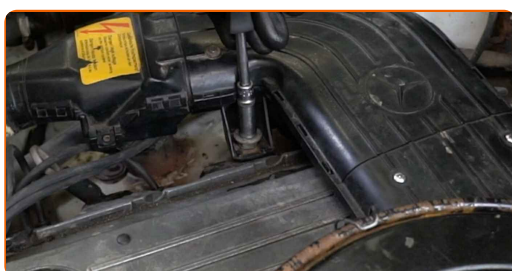
24

Namestite pritrdilna vijaka.



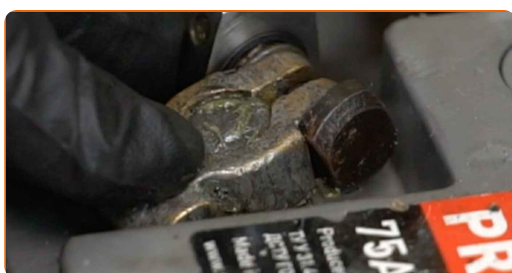
25

Privijte pritrdilne elemente dovodne cevi. Uporabite Phillips križni izvijač. Uporabite nasadni ključ №10. Uporabite izvijač z zatikalom.



26

Priklopite terminal zemeljskega kabla na akumulator.



27

Pustite motor teči za nekaj minut. To je potrebno, da se prepričate o pravilnem delovanju komponente.

28

Ugasnite motor.

29

Odstranite zaščitni pokrov blatnika.

30

Zaprte pokrov motorja.

**ODLIČNO OPRAVLJENO!** 

**OGLEJTE SI VEČ VADNIC**

## AUTODOC – VISOKOKVALITETNI AVTODELI PO DOSTOPNIH CENAH

AUTODOC MOBILNA APLIKACIJA: UJEMITE SUPER PONUDBE IN NAKUPUJTE PRIROČNO



**AUTODOC**

GET IT ON  **Google Play**

Download on the  **App Store**

**Download**

**SUPER IZBIRA REZERVNIH DELOV ZA VAŠ AVTOMOBIL**

**VŽIGALNI KABLI ZA SVEČKE: ŠIROKA IZBIRA**

### **OMEJITEV ODGOVORNOSTI:**

Dokument vsebuje le splošna priporočila, ki so lahko koristna za vas, ko izvajate popravila ali nameščate nadomestne dele. AUTODOC ne odgovarja za kakršnokoli izgubo, poškodbo, škodo na premoženju, ki nastane v procesu popravila ali zamenjave zaradi nepravilne uporabe ali napačne razlage razpoložljivih informacij.

AUTODOC ne odgovarja za morebitne napake in nejasnosti v tem priročniku. Informacije so samo informativne narave in ne morejo nadomestiti nasveta strokovnjakov.

AUTODOC ne odgovarja za nepravilno ali nevarno uporabo opreme, orodij in avtomobilskih delov. AUTODOC močno priporoča, da ste previdni in upoštevate pravila glede varnosti pri izvajanju popravil ali nameščanju nadomestnih delov. Ne pozabite: uporaba avtomobilskih delov slabše kakovosti vam ne zagotavlja ustrezne ravni varnosti v cestnem prometu.

© Copyright 2023 – Vse vsebine na tej spletni strani, zlasti besedila, fotografije in grafike, so zaščitene z zakonom o avtorskih pravicah. Vse pravice, vključno z razmnoževanjem, objavljanjem, urejanjem in prevajanjem, ostanejo pridržane, AUTODOC SE.