



Kako zamenjati avtodel
filter notranjega prostora
na avtu **MERCEDES-
BENZ Vito Van (W638)** –
vodnik menjave

PODOBEN VIDEO VODIČ



Ta video prikazuje postopek menjave podobnega avtodela na drugem vozilu

Pomembno!

Ta postopek zamenjave je mogoče uporabiti za:

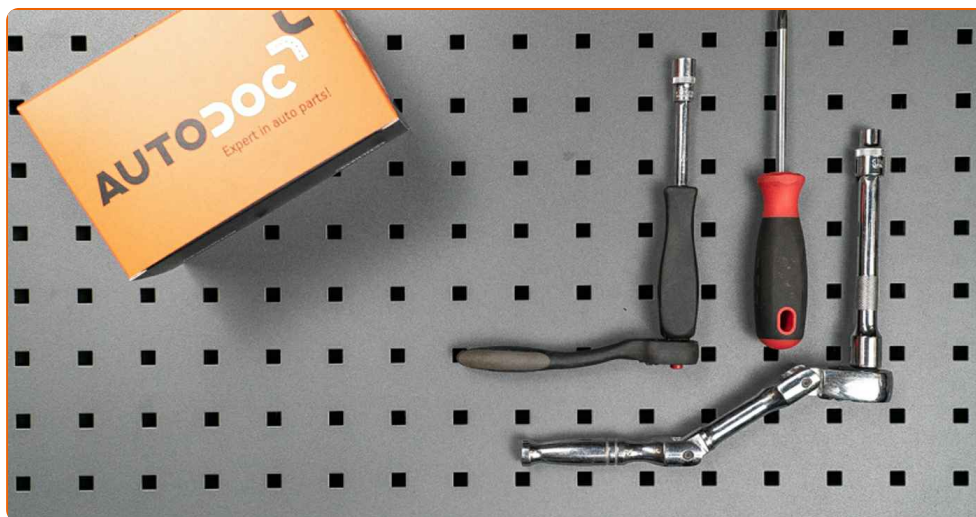
MERCEDES-BENZ Vito Van (W638) 108 D 2.3 (638.064, 638.068), MERCEDES-BENZ Vito Van (W638) 110 D 2.3 (638.074, 638.078), MERCEDES-BENZ Vito Van (W638) 113 2.0 (638.014, 638.094), MERCEDES-BENZ Vito Van (W638) 114 2.3 (638.034, 638.094), MERCEDES-BENZ Vito Van (W638) 108 CDI 2.2 (638.094), MERCEDES-BENZ Vito Van (W638) 110 CDI 2.2 (638.094), MERCEDES-BENZ Vito Van (W638) 112 CDI 2.2 (638.094)

Koraki se lahko nekoliko razlikujejo glede na zasnovo avtomobila.

Ta vodič je bil ustvarjen na osnovi postopka menjave za podobni avtodel:

MERCEDES-BENZ Vito Minibus (W638) 112 CDI 2.2 (638.194)

MENJAVA: FILTER NOTRANJEGA PROSTORA –
MERCEDES-BENZ VITO VAN (W638). ORODJE, KI GA
BOSTE MORDA POTREBOVALI:



- Pogonska vtičnica št. E10
- Pogonska vtičnica št. 10
- Izvijač z zatikalom
- Križni izvijač

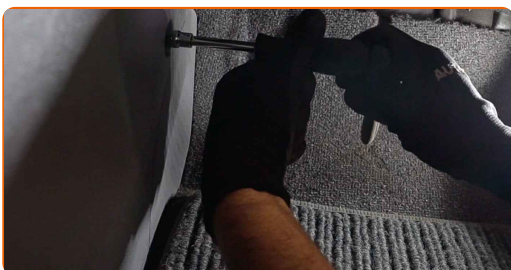
Kupite orodja

Menjava: filter notranjega prostora – MERCEDES-BENZ Vito Van (W638). AUTODOC strokovnjaki priporočajo:

- Zamenjajte kabinski filter najmanj enkrat na šest mesecev, v zgodnjih spomladanskih in jesenskih sezonah.
- Upoštevati pogoje, priporočila in zahteve dela, ki jih je določil proizvajalec.
- Če je pretok zraka v kabini močno zmanjšan, zamenjajte filter pred načrtovanim vzdrževanjem.
- Vsa dela je potrebno opraviti pri ugasnjenem motorju.

MENJAVA: FILTER NOTRANJEGA PROSTORA – MERCEDES-BENZ VITO VAN (W638). PRIPOROČEN VRSTNI RED KORAKOV:

- 1 Odvijte stranske pritrdilne elemente spodnje osrednje konzole. Uporabite nasadni ključ №10. Uporabite izvijač z zatikalom.



- 2 Odvijte sprednje pritrdilne elemente spodnje osrednje konzole. Uporabite Phillips križni izvijač.



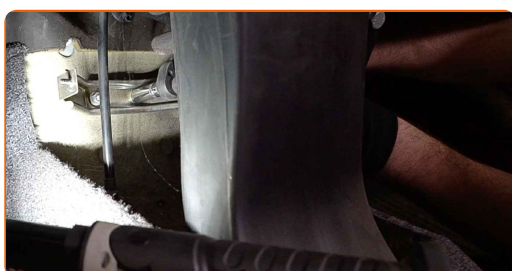
3

Odstranite centralno konzolo.



4

Odvijte in odstranite palico, ki pritruje spodnjo osrednjo konzolo. Uporabite nasadni ključ №10. Uporabite izvijač z zatikalom.



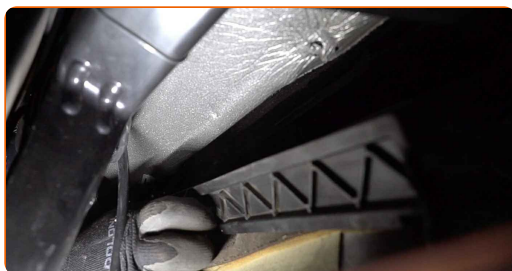
5

Odvijte pritrdilni element pedala za plin in ga umaknite na stran. Uporabite nasadni ključ №E10.



6

Odstranite namestite pokrov filtra kabine.



AUTODOC priporoča:

- Menjava: filter notranjega prostora – MERCEDES-BENZ Vito Van (W638). Ne uporabljajte prekomerne sile med odstranjevanjem dela, saj ga ta lahko poškoduje.

7

Odstranite filter kabine.



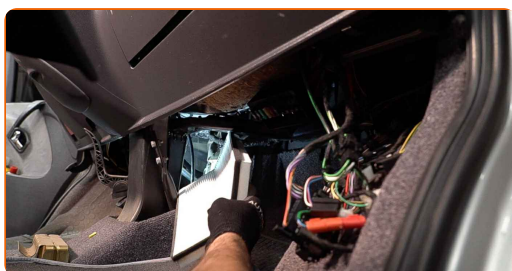
Menjava: filter notranjega prostora – MERCEDES-BENZ Vito Van (W638).

Nasvet:

- Ne poskušajte očistiti in filter ponovno uporabiti - to bo vplivalo na kakovost čiščenja zraka v notranjosti avtomobila.

8

Namestite filter za zrak notranjega prostora na njegov sedež za namestitev.

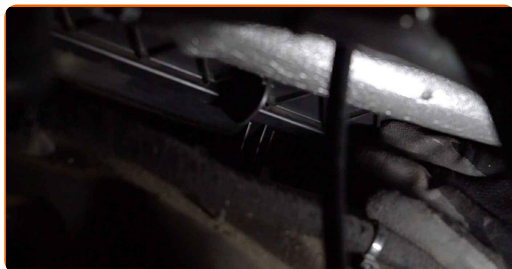


Menjava: filter notranjega prostora – MERCEDES-BENZ Vito Van (W638).

AUTODOC nasvet:

- Sledite puščici za smer vrtenja pretoka zraka na filtru.
- Menjava: filter notranjega prostora – MERCEDES-BENZ Vito Van (W638). Prepričajte se, da boste filtrirni element namestili pravilno. Izognite se nepravilnosti.
- Uporabljajte le kakovostne filtre.

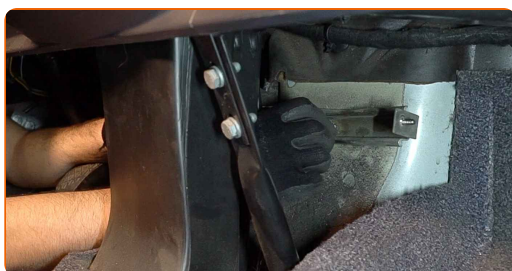
9 Ponovno namestite pokrov filtra kabine.



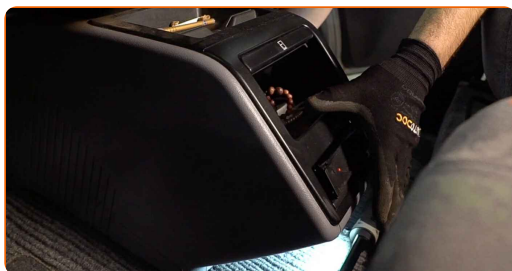
10 Vrnite pedal za plin v prvoten položaj in privijte njegov pritrdilni element. Uporabite nasadni ključ N°E10.



11 Namestite in privijte palico, ki pritruje spodnjo osrednjo konzolo. Uporabite nasadni ključ N°10. Uporabite izvijač z zatikalom.

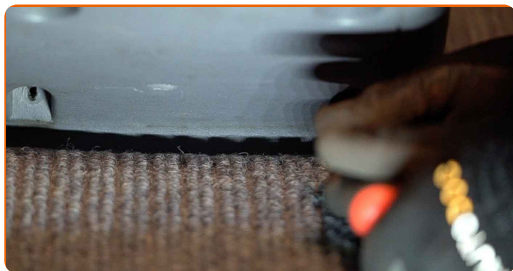


12 Namestite osrednjo konzolo.



13

Privijte sprednje pritrdilne elemente spodnje osrednje konzole. Uporabite Phillips križni izvijač.



14.1

Privijte stranske pritrdilne elemente spodnje osrednje konzole.



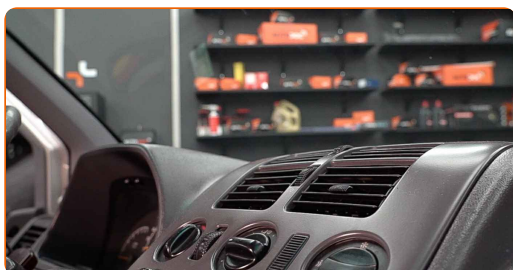
14.2

Uporabite nasadni ključ №10. Uporabite izvijač z zatikalom.



15

Vklopite vžig.



16

Vključite klimatsko napravo. To je potrebno, da se prepričate o pravilnem delovanju komponente.



17

Izklopite vžig.

**ODLIČNO OPRAVLJENO!** 👍[OGLEJTE SI VEČ VADNIC](#)

AUTODOC – VISOKOKVALITETNI AVTODELI PO DOSTOPNIH CENAH

AUTODOC MOBILNA APLIKACIJA: UJEMITE SUPER PONUDBE IN NAKUPUJTE PRIROČNO











SUPER IZBIRA REZERVNIH DELOV ZA VAŠ AVTOMOBIL

FILTRI NOTRANJEGA PROSTORA: ŠIROKA IZBIRA

i OMEJITEV ODGOVORNOSTI:

Dokument vsebuje le splošna priporočila, ki so lahko koristna za vas, ko izvajate popravila ali nameščate nadomestne dele. AUTODOC ne odgovarja za kakršnokoli izgubo, poškodbo, škodo na premoženju, ki nastane v procesu popravila ali zamenjave zaradi nepravilne uporabe ali napačne razlage razpoložljivih informacij.

AUTODOC ne odgovarja za morebitne napake in nejasnosti v tem priročniku. Informacije so samo informativne narave in ne morejo nadomestiti nasveta strokovnjakov.

AUTODOC ne odgovarja za nepravilno ali nevarno uporabo opreme, orodij in avtomobilskih delov. AUTODOC močno priporoča, da ste previdni in upoštevate pravila glede varnosti pri izvajanju popravil ali nameščanju nadomestnih delov. Ne pozabite: uporaba avtomobilskih delov slabše kakovosti vam ne zagotavlja ustrezne ravni varnosti v cestnem prometu.

© Copyright 2021 – Vse vsebine na tej spletni strani, zlasti besedila, fotografije in grafike, so zaščitene z zakonom o avtorskih pravicah. Vse pravice, vključno z razmnoževanjem, objavljanjem, urejanjem in prevajanjem, ostanejo pridržane, AUTODOC GmbH.