



Kako zamenjati avtodel
sprednje luči na avtu
MERCEDES-BENZ Vito
Van (W638) – vodnik
menjave

PODOBEN VIDEO VODIČ



Ta video prikazuje postopek menjave podobnega avtodela na drugem vozilu

Pomembno!

Ta postopek zamenjave je mogoče uporabiti za:

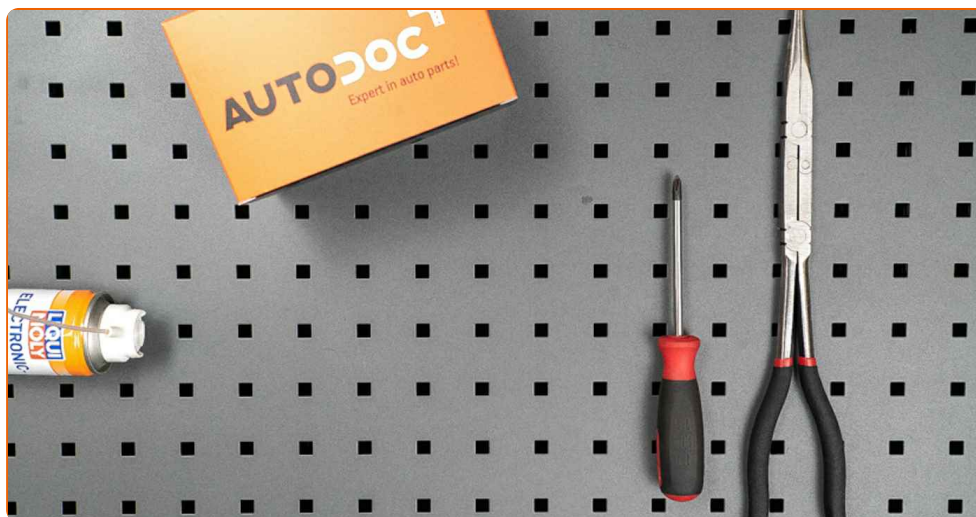
MERCEDES-BENZ Vito Van (W638) 108 D 2.3 (638.064, 638.068), MERCEDES-BENZ Vito Van (W638) 110 D 2.3 (638.074, 638.078), MERCEDES-BENZ Vito Van (W638) 113 2.0 (638.014, 638.094), MERCEDES-BENZ Vito Van (W638) 114 2.3 (638.034, 638.094), MERCEDES-BENZ Vito Van (W638) 108 CDI 2.2 (638.094), MERCEDES-BENZ Vito Van (W638) 110 CDI 2.2 (638.094), MERCEDES-BENZ Vito Van (W638) 112 CDI 2.2 (638.094)

Koraki se lahko nekoliko razlikujejo glede na zasnovo avtomobila.

Ta vodič je bil ustvarjen na osnovi postopka menjave za podobni avtodel:

MERCEDES-BENZ Vito Minibus (W638) 112 CDI 2.2 (638.194)

MENJAVA: SPREDNJIH LUČI – MERCEDES-BENZ VITO
VAN (W638). SEZNAM ORODJA, KI GA BOSTE
POTREBOVALI:



- Sprej za elektroniko
- Okrogle klešče
- Križni izvijač
- Preveleka za blatnik

Kupite orodja

Menjava: sprednjih luči – MERCEDES-BENZ Vito Van (W638). AUTODOC strokovnjaki priporočajo:

- Postopek menjave je enak za desni in levi žaromet.
- Vsa dela je potrebno opraviti pri ugasnjenem motorju.

MENJAVA: SPREDNJIH LUČI – MERCEDES-BENZ VITO VAN (W638). SLEDITE NASLEDNJIM KORAKOM:

1 Izklopite vžig.

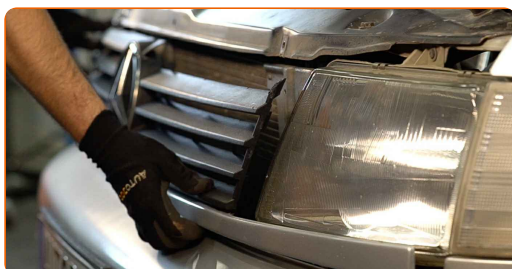
2 Odprite pokrov.

3 Uporabite zaščitno prevleko za blatnik, da preprečite poškodbe barve in plastičnih delov avta.

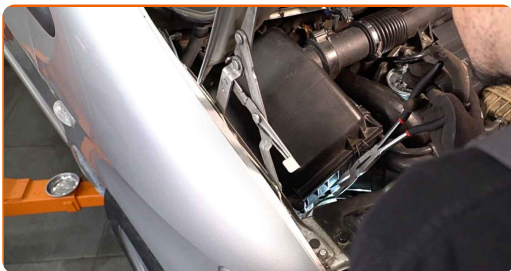
4 Odvijte pritrdilni element mreže hladilnika. Uporabite Phillips križni izvijač.



5 Odstranite mrežo hladilnika.



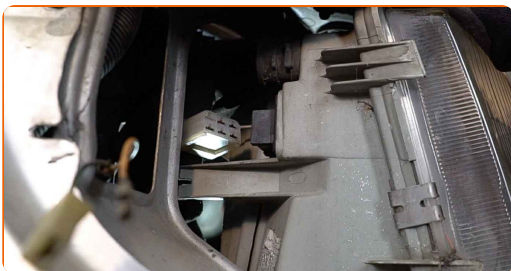
6 Odstranite pritrdilni element smerne utripalke. Uporabite okrogle klešče.



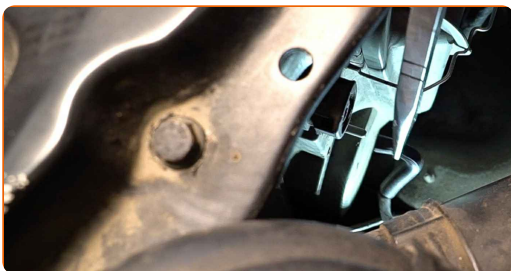
7 Odstranite smerno utripalko.



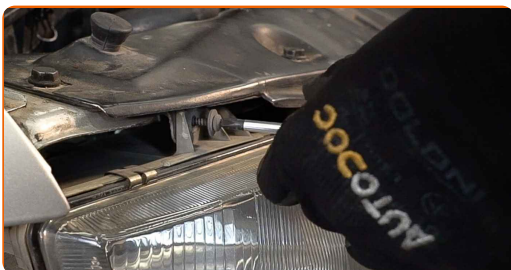
8 Izključite priključke za žaromete.



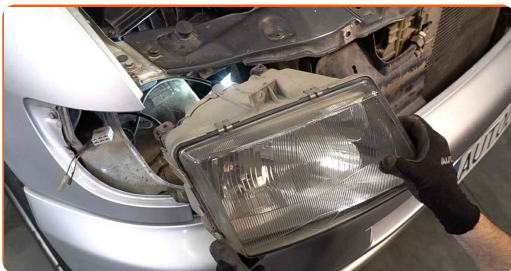
9 Odstranite vakuumsko cev iz naprave za nastavitev žarometov. Uporabite okrogle klešče.



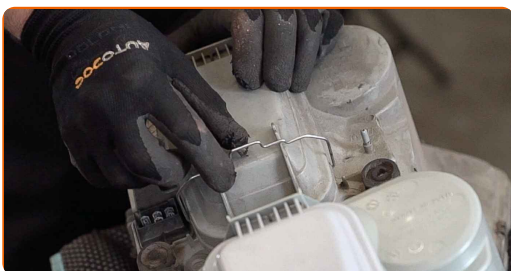
10 Odvijte pritrdilne elemente žarometa. Uporabite Phillips križni izvijač.



11 Odstranite žaromet.



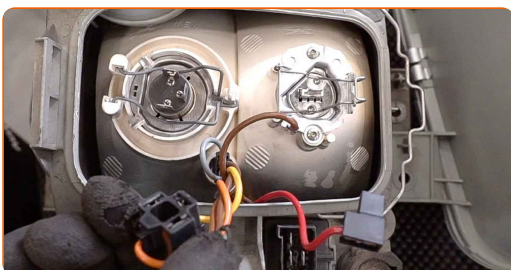
12 Odprite zaklepni mehanizem zaščitnega pokrova žaromet.



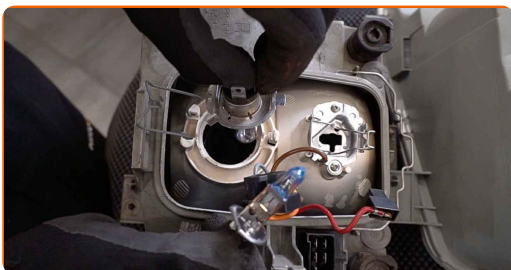
13 Odstranite zadnji pokrov žaromet.



14 Izključite priključke žarnic žaromet.



15 Odprite zaklepne mehanizme in odstranite žarnice iz žaromet.

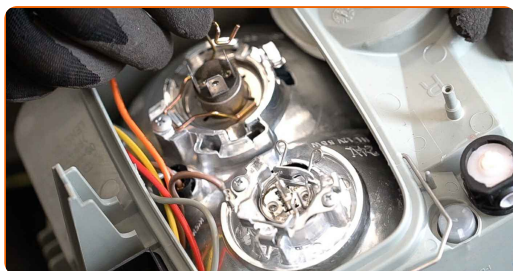


Menjava: sprednjih luči – MERCEDES-BENZ Vito Van (W638). Strokovnjaki priporočajo:

- Izognite se dotikanju stekla žarnice. Sledovi prstov na njej lahko povzročijo okvaro.

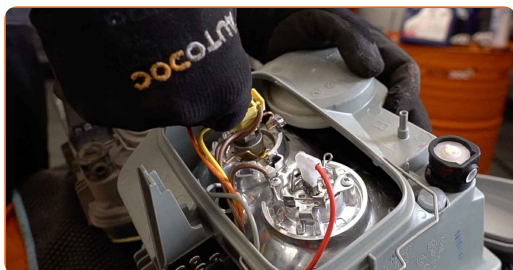
16

Namestite žarnice v njihove namestitvene sedeže v novem žarometu in pritrdite zaklepni mehanizem.



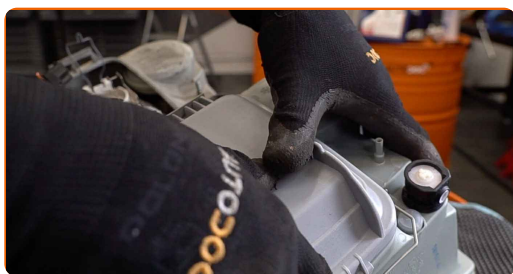
17

Priključite priključke za žarnice žarometa.



18

Namestite in pričvrstite zadnji pokrov žarometa.



19

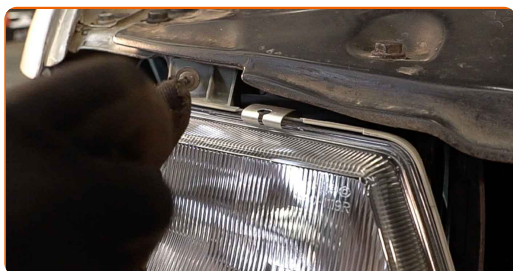
Pritrdite zaklepni mehanizem zaščitnega pokrova žarometa.



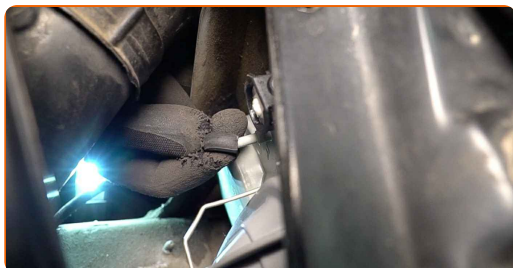
20 Namestite nov žaromet.



21 Privijte pritrdilne elemente žarometa. Uporabite Phillips križni izvijač.



22 Pritrdite vakuumsko cev na napravo za namestitev žarometa.



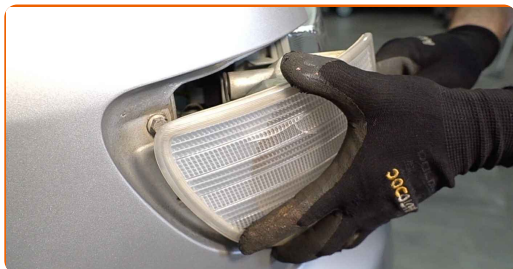
23 Obdelajte priključke žarometa. Uporabite sprej za elektroniko.



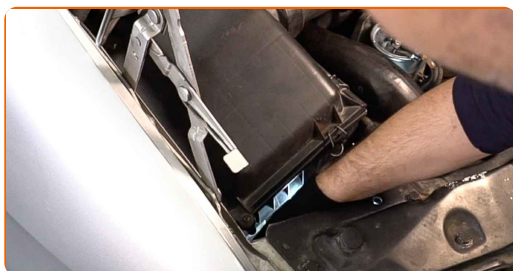
24 Vključite priključke žarometov.



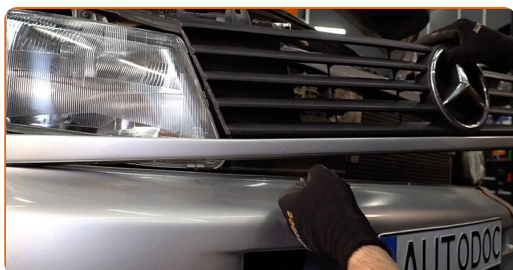
25 Namestite smerno utripalko.



26 Pritrdite pritrdilni element smerne utripalke.



27 Namestite mrežo hladilnika.



28 Privijte pritrdilni element mreže hladilnika. Uporabite Phillips križni izvijač.



29 Odstranite zaščitni pokrov blatnika.

30 Zaprite pokrov.

31 Vklonite vžig.

32

Preverite, če žarometi delujejo pravilno.



33

Izklopite vžig.

ODLIČNO OPRAVLJENO! 

OGLEJTE SI VEČ VADNIC

AUTODOC – VISOKOKVALITETNI AVTODELI PO DOSTOPNIH CENAH

AUTODOC MOBILNA APLIKACIJA: UJEMITE SUPER PONUDBE IN NAKUPUJTE PRIROČNO



AUTODOC

GET IT ON
Google Play

Download on the
App Store

Download

SUPER IZBIRA REZERVNIH DELOV ZA VAŠ AVTOMOBIL

SPREDNJE LUČI: ŠIROKA IZBIRA

i OMEJITEV ODGOVORNOSTI:

Dokument vsebuje le splošna priporočila, ki so lahko koristna za vas, ko izvajate popravila ali nameščate nadomestne dele. AUTODOC ne odgovarja za kakršnokoli izgubo, poškodbo, škodo na premoženju, ki nastane v procesu popravila ali zamenjave zaradi nepravilne uporabe ali napačne razlage razpoložljivih informacij.

AUTODOC ne odgovarja za morebitne napake in nejasnosti v tem priročniku. Informacije so samo informativne narave in ne morejo nadomestiti nasveta strokovnjakov.

AUTODOC ne odgovarja za nepravilno ali nevarno uporabo opreme, orodij in avtomobilskih delov. AUTODOC močno priporoča, da ste previdni in upoštevate pravila glede varnosti pri izvajanju popravil ali nameščanju nadomestnih delov. Ne pozabite: uporaba avtomobilskih delov slabše kakovosti vam ne zagotavlja ustrezne ravni varnosti v cestnem prometu.

© Copyright 2021 – Vse vsebine na tej spletni strani, zlasti besedila, fotografije in grafike, so zaščiteni z zakonom o avtorskih pravicah. Vse pravice, vključno z razmnoževanjem, objavljanjem, urejanjem in prevajanjem, ostanejo pridržane, AUTODOC GmbH.