

AUTODOC CLUB

Kako zamenjati avtodel
dodatna smerna
utripalka na avtu
MERCEDES-BENZ
VIANO (W639) – vodnik
menjave

PODOBEN VIDEO VODIČ



Ta video prikazuje postopek menjave podobnega avtodela na drugem vozilu

Pomembno!

Ta postopek zamenjave je mogoče uporabiti za:

MERCEDES-BENZ VIANO (W639) CDI 2.0 (639.811, 639.813, 639.815), MERCEDES-BENZ VIANO (W639) CDI 2.2 (639.811, 639.813, 639.815), MERCEDES-BENZ VIANO (W639) CDI 3.0 (639.811, 639.813, 639.815), MERCEDES-BENZ VIANO (W639) CDI 2.0 4-matic (639.811, 639.813, 639.815), MERCEDES-BENZ VIANO (W639) CDI 2.2 4-matic (639.811, 639.813, 639.815), MERCEDES-BENZ VIANO (W639) 3.0 (140 KW / 190 PS), MERCEDES-BENZ VIANO (W639) 3.2 (639.713, 639.813, 639.815), MERCEDES-BENZ VIANO (W639) CDI 2.2 (639.711, 639.713, 639.811, 639.813, 639.815), MERCEDES-BENZ VIANO (W639) CDI 2.0 (639.711, 639.713, 639.811, 639.813, 639.815), MERCEDES-BENZ VIANO (W639) 3.7 (639.815), MERCEDES-BENZ VIANO (W639) CDI 2.0 4-matic (639.713), MERCEDES-BENZ VIANO (W639) CDI 2.2 4-matic (639.711, 639.713, 639.811, 639.813,...), MERCEDES-BENZ VIANO (W639) 3.5 (639.811, 639.813, 639.815), MERCEDES-BENZ VIANO (W639) 3.7 (639.811, 639.813, 639.815), MERCEDES-BENZ VIANO (W639) CDI 2.0 4-matic (639.711, 639.713, 639.811, 639.813,...

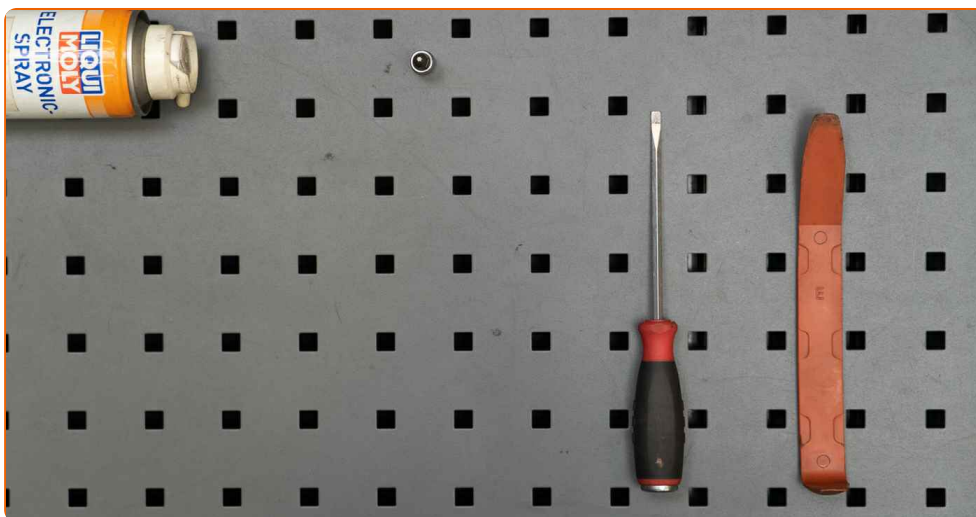
Koraki se lahko nekoliko razlikujejo glede na zasnovo avtomobila.

Prosimo, upoštevajte, da je bil ta vodič ustvarjen na podlagi postopka menjave za ta avtodel na avtu s podobno zasnovo: {PEUGEOT 207 (WA_, WC_) 1.6 16V VTi}

Ta vodič je bil ustvarjen na osnovi postopka menjave za podobni avtodel:

MERCEDES-BENZ Razred C Saloon (W204) C 220 CDI (204.008)

**MENJAVA: DODATNA SMERNA UTRIPALKA –
MERCEDES-BENZ VIANO (W639). ORODJE, KI GA BOSTE
MORDA POTREBOVALI:**



- Sprej za elektroniko
- Torx nastavek T10
- Ploščati izvijač
- Orodje za snemanje plastičnih čepov
- Prevleka za blatnik

Kupite orodja

Menjava: dodatna smerna utripalka – MERCEDES-BENZ VIANO (W639).
AUTODOC nasvet:

- Zamenjajte obe opozorilni utripajoči luči naenkrat.
- Postopek menjave desne in leve opozorilne utripajoče luči je enak.
- Prosimo, upoštevajte: vsa dela na avtu – MERCEDES-BENZ VIANO (W639) – morajo biti izvedena, ko je motor izklopljen.

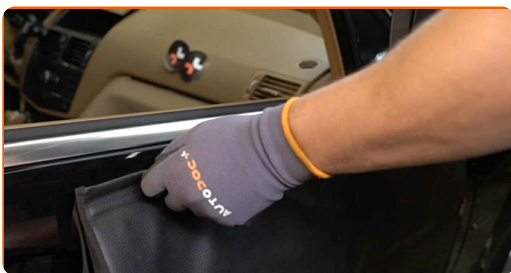
ZAMENJAVO OPRAVITE V NASLEDNJEM VRSTEM REDU:

1 Vklonite vžig.

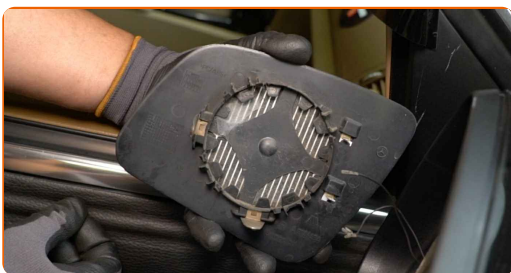
2 Steklo ogledala obrnite do konca navznoter.

3 Izklopite vžig.

4 Uporabite zaščitno prevleko za blatnik, da preprečite poškodbe barve in plastičnih delov avta.



5 Previdno sprostite steklo ogledala iz njegovih pritrditev. Uporabite plastično orodje za demontažo.

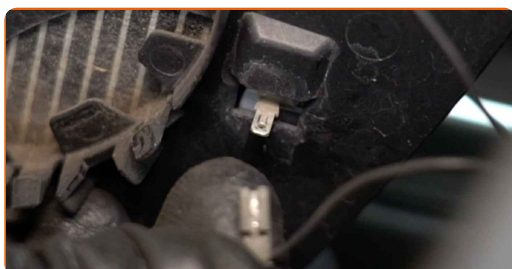


6 Odstranite steklo ogledala.

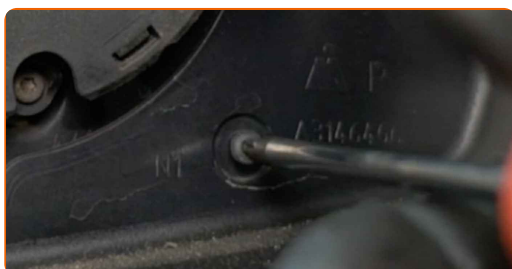
AUTODOC priporoča:

- Menjava: dodatna smerna utripalka – MERCEDES-BENZ VIANO (W639). Ne uporabljajte prekomerne sile med odstranjevanjem dela, saj ga ta lahko poškoduje.

7 Odklopite konektorje gretja ogledala.



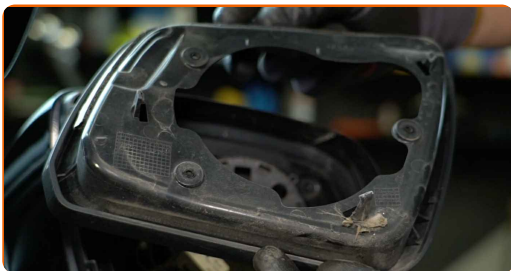
8 Odvijte pritrdilne elemente okvirja pokrova ogledala. Uporabite vijačni nastavek T10.



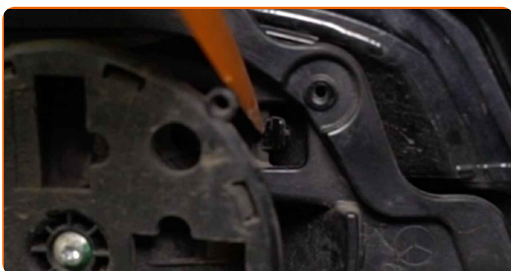
9 Sprostite jezičke okvirja pokrova ogledala. Uporabite ploščat izvijač.



10 Odstranite okvir pokrova ogledala.



11 Sprostite jezičke okvirja pokrova ogledala. Uporabite plastično orodje za demontažo.



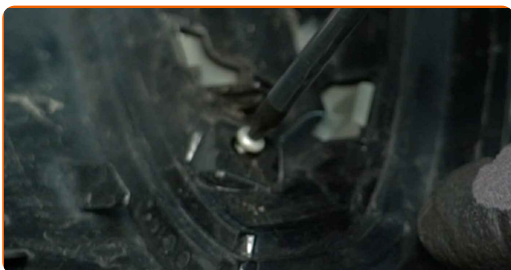
12 Odstranite pokrov stranskega ogledala.



13 Odstranite priključek opozorilne utripajoče luči. Uporabite ploščat izvijač.



14 Odvijte pritrdilne elemente opozorilne utripajoče luči s pokrova ogledala. Uporabite vijaki nastavki T10.



15 Sprostite jezičke opozorilne utripajoče luči s pokrova ogledala.



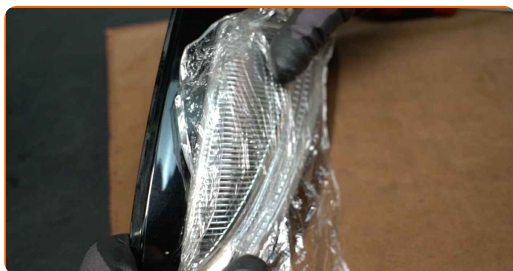
16 Odstranite opozorilno utripajočo luč.



AUTODOC priporočaja:

- Menjava: dodatna smerna utripalka – MERCEDES-BENZ VIANO (W639). Da preprečite poškodbo dela med odstranjevanjem, ne uporabljajte prekomerne sile.

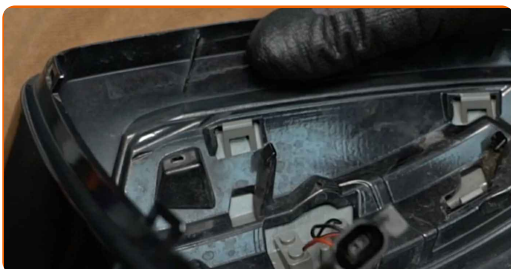
17 Namestite novo opozorilno utripajočo luč.



AUTODOC priporočaja:

- Pri nameščanju ne uporabljajte prekomerne sile, da ne poškodujete dela.

- 18 Zapahnite jezičke opozorilne utripajoče luči nazaj na pokrov ogledala. Prepričajte se, da slišite klik, ki kaže na to, da je pravilno nameščena.



AUTODOC priporočja:

- Menjava: dodatna smerna utripalka – MERCEDES-BENZ VIANO (W639). Ne uporabljajte prekomerne sile med vgradnjo. To lahko poškoduje del.

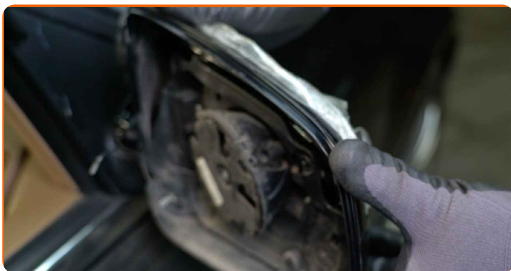
- 19 Privijte pritrdilne elemente, ki povezujejo opozorilno utripajočo luč s pokrovom ogledala. Uporabite vijaki nastavek T10.



- 20 Pritrdite priključek opozorilne utripajoče luči.



21 Ponovno namestite ohišje stranskega ogledala.



22 Zapahnite jezičke opozorilne utripajoče luči nazaj na pokrov ogledala. Prepričajte se, da slišite klik, ki kaže na to, da je pravilno nameščena.

AUTODOC priporoča:

- Pri nameščanju ne uporabljajte prekomerne sile, da ne poškodujete dela.

23 Namestite okvir pokrova ogledala.



24 Zapahnite jezičke okvirja pokrova ogledala nazaj na mesto. Prepričajte se, da slišite klik, ki kaže na to, da je pravilno nameščena.

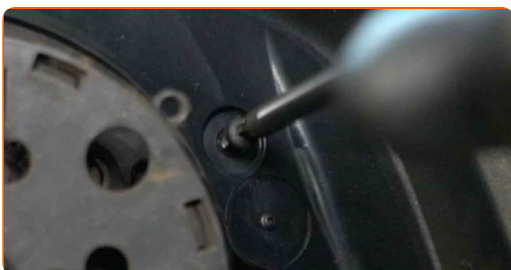


Menjava: dodatna smerna utripalka – MERCEDES-BENZ VIANO (W639).
Nasvet AUTODOC strokovnjakov:

- Pri nameščanju ne uporabljajte prekomerne sile, da ne poškodujete dela.

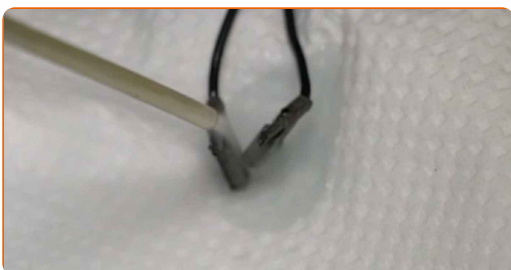
25

Privijte pritrdilne elemente okvirja pokrova ogledala. Uporabite vijačni nastavek T10.



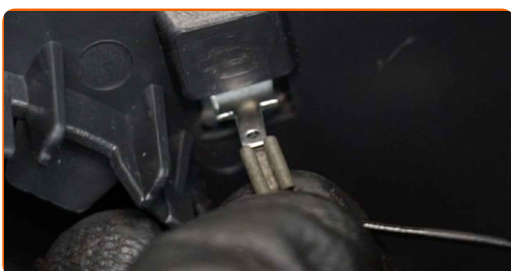
26

Obdelajte konektorje gretja ogledala. Uporabite dielektrično mast.



27

Priklopite konektorje gretja ogledala.



28

Pritrdite steklo ogledala v položaj. Prepričajte se, da slišite klik, ki kaže na to, da je pravilno nameščena.



Menjava: dodatna smerna utripalka – MERCEDES-BENZ VIANO (W639).
AUTODOC priporoča:

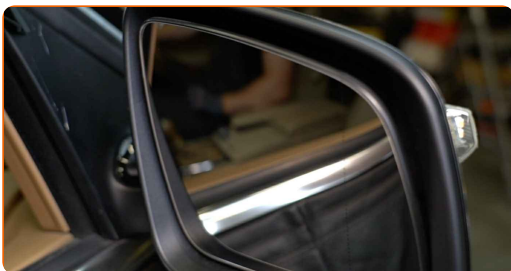
- Pri nameščanju ne uporabljajte prekomerne sile, da ne poškodujete dela.
- Prepričajte se, da je steklo ogledala postavljeno pravilno. Poravnano mora biti z zaklepnimi jezički na ohišju.

29

Vklopite vžig.

30

Prilagodite steklo ogledala.



31

Preverite delovanje opozorilne utripajoče luči.



32

Izklopite vžig.

ODLIČNO OPRAVLJENO!



OGLEJTE SI VEČ VADNIC

AUTODOC – VISOKOKVALITETNI AVTODELI PO DOSTOPNIH CENAH

AUTODOC MOBILNA APLIKACIJA: UJEMITE SUPER PONUDBE IN NAKUPUJTE PRIROČNO



+ AUTODOC

GET IT ON  **Google Play**

 **Download on the App Store**

Download

SUPER IZBIRA REZERVNIH DELOV ZA VAŠ AVTOMOBIL

DODATNA SMERNA UTRIPALKA: ŠIROKA IZBIRA

OMEJITEV ODGOVORNOSTI:

Dokument vsebuje le splošna priporočila, ki so lahko koristna za vas, ko izvajate popravila ali nameščate nadomestne dele. AUTODOC ne odgovarja za kakršnokoli izgubo, poškodbo, škodo na premoženju, ki nastane v procesu popravila ali zamenjave zaradi nepravilne uporabe ali napačne razlage razpoložljivih informacij.

AUTODOC ne odgovarja za morebitne napake in nejasnosti v tem priročniku. Informacije so samo informativne narave in ne morejo nadomestiti nasveta strokovnjakov.

AUTODOC ne odgovarja za nepravilno ali nevarno uporabo opreme, orodij in avtomobilskih delov. AUTODOC močno priporoča, da ste previdni in upoštevate pravila glede varnosti pri izvajanju popravil ali nameščanju nadomestnih delov. Ne pozabite: uporaba avtomobilskih delov slabše kakovosti vam ne zagotavlja ustrezne ravni varnosti v cestnem prometu.

© Copyright 2022 – Vse vsebine na tej spletni strani, zlasti besedila, fotografije in grafike, so zaščiteni z zakonom o avtorskih pravicah. Vse pravice, vključno z razmnoževanjem, objavljanjem, urejanjem in prevajanjem, ostanejo pridržane, AUTODOC GmbH.