



Kako zamenjati avtodel  
filter notranjega prostora  
na avtu **MERCEDES-  
BENZ Vaneo (414)** –  
vodnik menjave

## PODOBEN VIDEO VODIČ



Ta video prikazuje postopek menjave podobnega avtodela na drugem vozilu

### Pomembno!

Ta postopek zamenjave je mogoče uporabiti za:

MERCEDES-BENZ Vaneo (414) 1.7 CDI (414.700), MERCEDES-BENZ Vaneo (414) 1.6 (414.700), MERCEDES-BENZ Vaneo (414) 1.9 (414.700)

Koraki se lahko nekoliko razlikujejo glede na zasnovo avtomobila.

Ta vodič je bil ustvarjen na osnovi postopka menjave za podobni avtodel:

MERCEDES-BENZ Razred A (W168) A 170 CDI (168.009, 168.109)

**MENJAVA: FILTER NOTRANJEGA PROSTORA –  
MERCEDES-BENZ Vaneo (414). ORODJE, KI GA BOSTE  
MORDA POTREBOVALI:**



- Žična krtača
- Sprej WD-40
- Navorni ključ
- Pogonska vtičnica št. 13
- Izvijač z zatikalom
- Križni izvijač
- Prevleka za blatnik

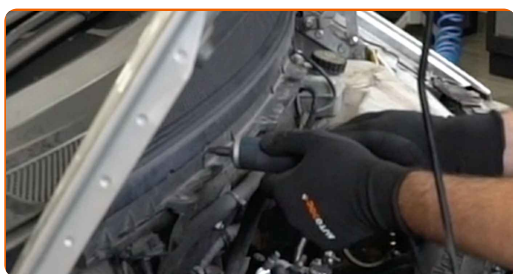
**Kupite orodja**

**Menjava: filter notranjega prostora – MERCEDES-BENZ Vaneo (414).  
AUTODOC strokovnjaki priporočajo:**

- Zamenjajte kabinski filter najmanj enkrat na šest mesecev, v zgodnjih spomladanskih in jesenskih sezonah.
- Upoštevati pogoje, priporočila in zahteve dela, ki jih je določil proizvajalec.
- Če je pretok zraka v kabini močno zmanjšán, zamenjajte filter pred načrtovanim vzdrževanjem.
- Prosimo, upoštevajte: vsa dela na avtu – MERCEDES-BENZ Vaneo (414) – morajo biti izvedena, ko je motor izklopljen.

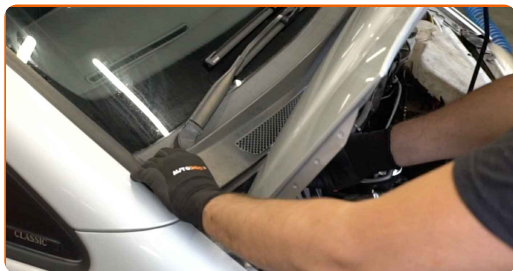
**ZAMENJAVO OPRAVITE V NASLEDNJEM VRSTEM REDU:**

- 1** Odprite pokrov.
- 2** Uporabite zaščitno prevleko za blatnik, da preprečite poškodbe barve in plastičnih delov avta.
- 3** Odvijte pritrdilne elemente plastične rešetke pod vetrobranskim steklom. Uporabite Phillips križni izvijač.



4

Privzdignite in odmaknite zaščitno plastiko pod vetrobranskim steklom.



5

Odstranite pokrove matic metlice brisalca vetrobranskega stekla.



6

Očistite pritrdilne elemente rok brisalcev. Uporabite žično krtačo. Uporabite sprej WD-40.



7

Odvijte pritrdilni element metlic brisalcev vetrobranskega stekla. Uporabite nasadni ključ №13. Uporabite izvijač z zatikalom.



8

Odstranite metlice brisalcev vetrobranskega stekla.



- 9** Odvijte pritrdilne elemente spodnjega dela plastičnega pokrova ob brisalnikih vetrobranskega stekla. Uporabite Phillips križni izvijač.



- 10** Odstranite spodnji del plastičnega pokrova ob brisalnikih vetrobranskega stekla.



- 11** Odstranite filter kabine.



Menjava: filter notranjega prostora – MERCEDES-BENZ Vaneo (414).  
Strokovnjaki priporočajo:

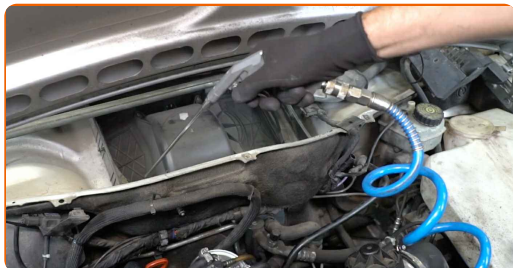
- Ne poskušajte očistiti in filter ponovno uporabiti - to bo vplivalo na kakovost čiščenja zraka v notranjosti avtomobila.

- 12** Vključite vžig.

- 13** Zaprite loputo grelca.

**14** Izklopite vžig.

**15** Očistite ohišje filtra za zrak notranjega prostora in njegov pokrov.



Menjava: filter notranjega prostora – MERCEDES-BENZ Vaneo (414).  
AUTODOC strokovnjaki priporočajo:

- Skrbno odstranite vso nečistočo iz kabinskega filtra, da preprečite onesnaženje prezračevalnega kanala.

**16** Namestite filter za zrak notranjega prostora na njegov sedež za namestitev.



Menjava: filter notranjega prostora – MERCEDES-BENZ Vaneo (414). Nasvet  
AUTODOC strokovnjakov:

- Sledite puščici za smer vrtenja pretoka zraka na filtru.
- Oglejte pravilno namestitev filtrirnega elementa. Ne ga nagniti.
- Uporabljajte le kakovostne filtre.



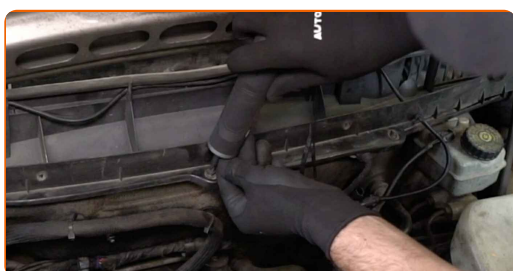
17

Ponovno namestite spodnji del plastičnega pokrova ob brisalnikih vetrobranskega stekla.



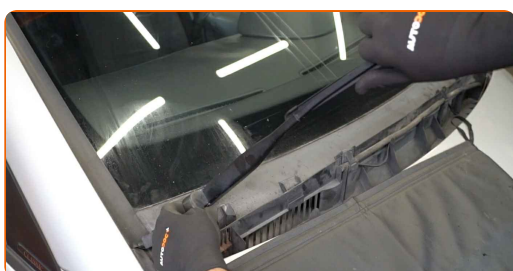
18

Privijte pritrdilne elemente spodnjega dela plastičnega pokrova ob brisalnikih vetrobranskega stekla. Uporabite Phillips križni izvijač.



19

Ponovno namestite roke brisalcev.

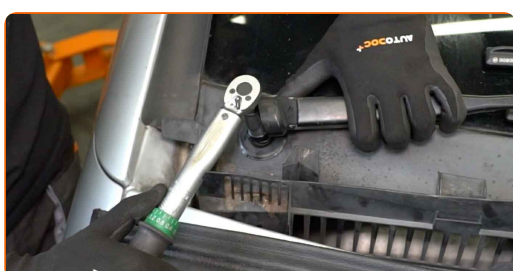


### AUTODOC priporočja:

- Prepričajte se, da ne zamenjate metlic brisalcev na voznikovi in sovoznikovi strani.

20

Zategnite pritrdilne elemente rok brisalcev. Uporabite nasadni ključ №13. Uporabite navorni ključ. Zategnite ga do navora 23 Nm.





21

Namestite pokrovčke matic rok brisalcev vetrobranskega stekla.



22

Namestite in pritrdite zaščitno plastiko pod vetrobranskim steklom. Uporabite Phillips križni izvijač.



23

Odstranite zaščitni pokrov blatnika.

24

Zaprte pokrov.

25

Vklopite vžig. Loputa grelca se bo samodejno vrnila v svoj normalen položaj.

26

Vključite klimatsko napravo. To je potrebno, da se prepričate o pravilnem delovanju komponente.

27

Izklopite vžig.

**ODLIČNO OPRAVLJENO!** 

**OGLEJTE SI VEČ VADNIC**

## AUTODOC – VISOKOKVALITETNI AVTODELI PO DOSTOPNIH CENAH

AUTODOC MOBILNA APLIKACIJA: UJEMITE SUPER PONUDBE IN NAKUPUJTE PRIROČNO



**+ AUTODOC**

GET IT ON  **Google Play**

 **Download on the App Store**

**Download**

**SUPER IZBIRA REZERVNIH DELOV ZA VAŠ AVTOMOBIL**

**FILTRI NOTRANJEGA PROSTORA: ŠIROKA IZBIRA**

### **OMEJITEV ODGOVORNOSTI:**

Dokument vsebuje le splošna priporočila, ki so lahko koristna za vas, ko izvajate popravila ali nameščate nadomestne dele. AUTODOC ne odgovarja za kakršnokoli izgubo, poškodbo, škodo na premoženju, ki nastane v procesu popravila ali zamenjave zaradi nepravilne uporabe ali napačne razlage razpoložljivih informacij.

AUTODOC ne odgovarja za morebitne napake in nejasnosti v tem priročniku. Informacije so samo informativne narave in ne morejo nadomestiti nasveta strokovnjakov.

AUTODOC ne odgovarja za nepravilno ali nevarno uporabo opreme, orodij in avtomobilskih delov. AUTODOC močno priporoča, da ste previdni in upoštevate pravila glede varnosti pri izvajanju popravil ali nameščanju nadomestnih delov. Ne pozabite: uporaba avtomobilskih delov slabše kakovosti vam ne zagotavlja ustrezne ravni varnosti v cestnem prometu.

© Copyright 2022 – Vse vsebine na tej spletni strani, zlasti besedila, fotografije in grafike, so zaščiteni z zakonom o avtorskih pravicah. Vse pravice, vključno z razmnoževanjem, objavljanjem, urejanjem in prevajanjem, ostanejo pridržane, AUTODOC GmbH.