



Kako zamenjati avtodel
temperaturni senzor in
termostat hladilne
tekočine na avtu

MERCEDES-BENZ T1

Zaboj (602) – vodnik
menjave

PODOBEN VIDEO VODIČ



Ta video prikazuje postopek menjave podobnega avtodela na drugem vozilu

Pomembno!

Ta postopek zamenjave je mogoče uporabiti za:

MERCEDES-BENZ T1 Zboj (602) 308 D 2.3, MERCEDES-BENZ T1 Zboj (602) 310 D 2.9

Koraki se lahko nekoliko razlikujejo glede na zasnovo avtomobila.

Ta vodič je bil ustvarjen na osnovi postopka menjave za podoben avtodel:

MERCEDES-BENZ Razred E Saloon (W124) E 250 D (124.126, 124.129)

**MENJAVA: TEMPERATURNI SENZOR IN TERMOSTAT
HLADILNE TEKOČINE – MERCEDES-BENZ T1 ZABOJ
(602). ORODJE, KI GA BOSTE POTREBOVALI:**



- Žična krtača
- Univerzalni čistilni sprej
- Dielektrična mast
- Navorni ključ
- Kombinirani ključ №10
- Kombinirani ključ №19
- Pogonska vtičnica št. 7
- Pogonska vtičnica št. 10
- Pogonska vtičnica št. 22
- Izvijač z zatikalom
- Ploščati izvijač
- Lijak
- Posoda za tekočino
- Prevleka za blatnik

Kupite orodja

Menjava: temperaturni senzor in termostat hladilne tekočine – MERCEDES-BENZ T1 Zabož (602). AUTODOC strokovnjaki priporočajo:

- Preverite stanje hladilne tekočine vsakič, ko zamenjate termostat. Po potrebi zamenjajte hladilno tekočino.
- Vsa dela je potrebno opraviti pri ugasnjem motorju.
- Vsa dela je potrebno opraviti pri ugasnjem motorju.

MENJAVA: TEMPERATURNI SENZOR IN TERMOSTAT HLADILNE TEKOČINE – MERCEDES-BENZ T1 ZABOJ (602). SLEDITE NASLEDNJIM KORAKOM:

1 Odprite pokrov.

2 Uporabite zaščitno prevleko za blatnik, da preprečite poškodbe barve in plastičnih delov avta.

3 Sprostite cevne objemke zračnega filtra. Uporabite nasadni ključ №7. Uporabite izvijač z zatikalom.



4 Odstranite cev za dovod zraka.



5 Pokrijte nastavek dušilnih loput s krpo iz mikrovlaken, da preprečite vdor prahu in umazanije v sistem.



6 Odvijte pokrov rezervoarja hladilnega sredstva.



7 Dvignite avtomobil z dvigalom ali ga namestite nad kanal za pregled.

8 Pripravite posodo za tekočine.



9 Odprite odvodno pipo hladilnega sredstva. Uporabite ploščat izvijač.



10

Izpraznite hladilno tekočino iz motorja.



Menjava: temperaturni senzor in termostat hladilne tekočine – MERCEDES-BENZ T1 Zabož (602). Nasvet:

- Vsa dela je potrebno opraviti pri ugasnjem motorju.
- Počakajte, da hladilna tekočina popolnoma odteče iz odtočne luknje.

11

Odvijte čep za izpust hladilne tekočine na bloku motorja. Uporabite kombinirani ključ №19.



12

Izpraznite hladilno tekočino iz motorja.



AUTODOC priporoča:

- Vsa dela je potrebno opraviti pri ugasnjenem motorju.
- Počakajte, da hladilna tekočina popolnoma odteče iz odtočne luknje.

13

Privijte čep za izpust hladilne tekočine na bloku motorja. Uporabite kombinirani ključ №19.



14

Zaprte odvodno pipo hladilnega sredstva. Uporabite ploščat izvijač.



15

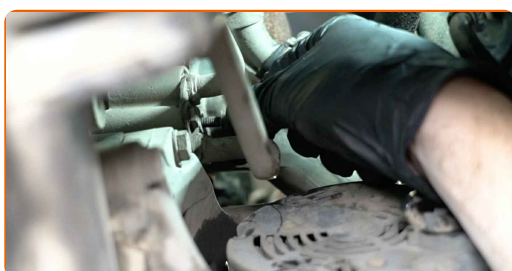
Očistite pritrdilne elemente ohišja termostata. Uporabite žično krtačo. Uporabite večnamenski čistilni sprej.



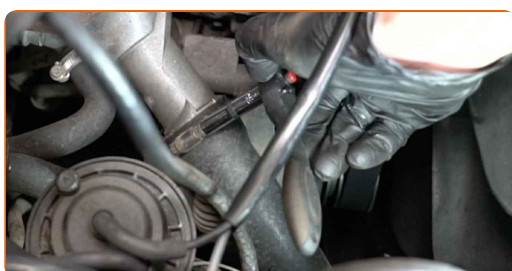
- 16** Odvijte pritrdilne elemente ohišja termostata. Uporabite kombinirani ključ №10. Uporabite nasadni ključ №10. Uporabite izvijač z zatikalom.



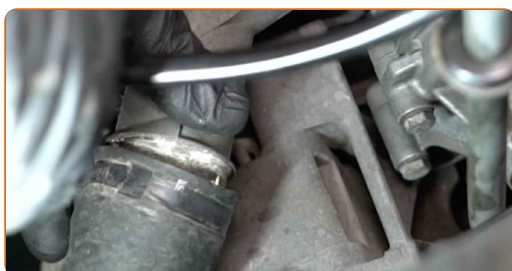
- 17** Odstranite pritrdilne vijake.



- 18** Odvijte sponko cevi hladilne tekočine. Uporabite nasadni ključ №7. Uporabite izvijač z zatikalom.



- 19** Odstranite cev hladilne tekočine.



Menjava: temperaturni senzor in termostat hladilne tekočine – MERCEDES-BENZ T1 Zaboj (602). AUTODOC priporoča:

- Bodite previdni! Hladilna tekočina lahko pušča.

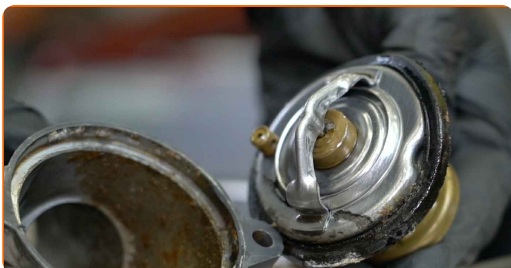
20 Odstranite termostat skupaj z ohišjem.



21 Očistite vgradni prostor ohišja termostata. Uporabite žično krtačo. Uporabite večnamenski čistilni sprej.



22 Odstranite termostat.



23 Očistite montažno mesto termostata. Uporabite žično krtačo. Uporabite večnamenski čistilni sprej.

24 Namestite novi termostat.



25 Namestite termostat skupaj z ohišjem.



26 Namestite pritrdilna vijaka.



27 Zategnite pritrdilne elemente ohišja termostata. Uporabite nasadni ključ №10. Uporabite navorni ključ. Zategnite ga do navora 12 Nm.



28 Pritrdite cev hladilne tekočine.



29 Pritrdite sponko cevi hladilne tekočine. Uporabite nasadni ključ №7. Uporabite izvijač z zatikalom.



30

Izključite konektor temperaturnega senzorja hladilne tekočine. Uporabite ploščat izvijač.



31

Očistite senzor temperature hladilne tekočine. Uporabite žično krtačo. Uporabite večnamenski čistilni sprej.



32

Odvijte senzor temperature hladilne tekočine. Uporabite nasadni ključ №22. Uporabite izvijač z zatikalom.



33

Namestite novi senzor temperature hladilne tekočine.



Menjava: temperaturni senzor in termostat hladilne tekočine – MERCEDES-BENZ T1 Zaboj (602). Nasvet AUTODOC strokovnjakov:

- Pri namestitvi senzorja obvezno uporabite novi O-obroček.

34 Privijte in zategnite senzor temperature hladilne tekočine. Uporabite nasadni ključ №22. Uporabite navorni ključ. Zategnite ga do navora 25 Nm.



35 Obdelajte konektor temperaturnega senzorja hladilne tekočine. Uporabite dielektrično mast.



36 Priključite konektor temperaturnega senzorja hladilne tekočine.



37 Odstranite krpo iz mikrovlaken iz nastavka dušilnih loput.



38 Namestite cev za dovod zraka in jo pritrdite.



39 Zategnite cevne objemke zračnega filtra. Uporabite nasadni ključ №7. Uporabite izvijač z zatikalom.



40 Odstranite pokrov rezervoarja hladilnega sredstva.



41 Vnesite lijak.



42 Nalijte hladilno sredstvo v rezervoar hladilnega sredstva.



AUTODOC priporoča:

- Uporabite le tisto hladilno sredstvo, ki ga priporoča proizvajalec.
- Nivo hladilnega sredstva mora biti na oznaki maks.
- Počakajte, da zrak zapusti sistem.

43 Pustite da motor nekaj minut deluje.

Menjava: temperaturni senzor in termostat hladilne tekočine – MERCEDES-BENZ T1 Zabož (602). Strokovnjaki priporočajo:

- To je potrebno storiti zato, da odstranite odvečen zrak iz hladilnega sistema in da preverite, ali komponente delujejo pravilno.

44 Ugasnite motor.

45 Namestite pokrov rezervoarja hladilnega sredstva.



46

Privijte pokrov rezervoarja hladilnega sredstva.



47

Odstranite zaščitni pokrov blatnika.

48

Zaprte pokrov.

ODLIČNO OPRAVLJENO! 

OGLEJTE SI VEČ VADNIC

AUTODOC – VISOKOKVALITETNI AVTODELI PO DOSTOPNIH CENAH

AUTODOC MOBILNA APLIKACIJA: UJEMITE SUPER PONUDBE IN NAKUPUJTE PRIROČNO



+ AUTODOC

GET IT ON  **Google Play**

 **Download on the App Store**

Download

SUPER IZBIRA REZERVNIH DELOV ZA VAŠ AVTOMOBIL

TERMOSTAT: ŠIROKA IZBIRA

OMEJITEV ODGOVORNOSTI:

Dokument vsebuje le splošna priporočila, ki so lahko koristna za vas, ko izvajate popravila ali nameščate nadomestne dele. AUTODOC ne odgovarja za kakršnokoli izgubo, poškodbo, škodo na premoženju, ki nastane v procesu popravila ali zamenjave zaradi nepravilne uporabe ali napačne razlage razpoložljivih informacij.

AUTODOC ne odgovarja za morebitne napake in nejasnosti v tem priročniku. Informacije so samo informativne narave in ne morejo nadomestiti nasveta strokovnjakov.

AUTODOC ne odgovarja za nepravilno ali nevarno uporabo opreme, orodij in avtomobilskih delov. AUTODOC močno priporoča, da ste previdni in upoštevate pravila glede varnosti pri izvajanju popravil ali nameščanju nadomestnih delov. Ne pozabite: uporaba avtomobilskih delov slabše kakovosti vam ne zagotavlja ustrezne ravni varnosti v cestnem prometu.

© Copyright 2023 – Vse vsebine na tej spletni strani, zlasti besedila, fotografije in grafike, so zaščitene z zakonom o avtorskih pravicah. Vse pravice, vključno z razmnoževanjem, objavljanjem, urejanjem in prevajanjem, ostanejo pridržane, AUTODOC SE.