



Kako zamenjati avtodel
zračni filter na avtu
MERCEDES-BENZ
Sprinter 2-T
Keson/Podvozje (W901,
W902) – vodnik menjave

PODOBEN VIDEO VODIČ



Ta video prikazuje postopek menjave podobnega avtodela na drugem vozilu

Pomembno!

Ta postopek zamenjave je mogoče uporabiti za:

MERCEDES-BENZ Sprinter 2-T Keson/Podvozje (W901, W902) 212 D 2.9, MERCEDES-BENZ Sprinter 2-T Keson/Podvozje (W901, W902) 208 D 2.3, MERCEDES-BENZ Sprinter 2-T Keson/Podvozje (W901, W902) 214 2.3, MERCEDES-BENZ Sprinter 2-T Keson/Podvozje (W901, W902) 210 D 2.9, MERCEDES-BENZ Sprinter 2-T Keson/Podvozje (W901, W902) 208 CDI 2.2, MERCEDES-BENZ Sprinter 2-T Keson/Podvozje (W901, W902) 211 CDI 2.2, MERCEDES-BENZ Sprinter 2-T Keson/Podvozje (W901, W902) 213 CDI 2.2, MERCEDES-BENZ Sprinter 2-T Keson/Podvozje (W901, W902) 216 CDI 2.7

Koraki se lahko nekoliko razlikujejo glede na zasnovo avtomobila.

Ta vodič je bil ustvarjen na osnovi postopka menjave za podobni avtodel:
MERCEDES-BENZ Vito Minibus (W638) 112 CDI 2.2 (638.194)

**MENJAVA: ZRAČNI FILTER – MERCEDES-BENZ
SPRINTER 2-T KESON/PODVOZJE (W901, W902).
ORODJE, KI GA BOSTE POTREBOVALI:**



- Pogonska vtičnica št. 7
- Izvijač z zatikalom
- Križni izvijač
- Lomilka
- Krpa iz mikrovlaken
- Prevleka za blatnik

Kupite orodja

Menjava: zračni filter – MERCEDES-BENZ Sprinter 2-T Keson/Podvozje (W901, W902). Nasvet AUTODOC strokovnjakov:

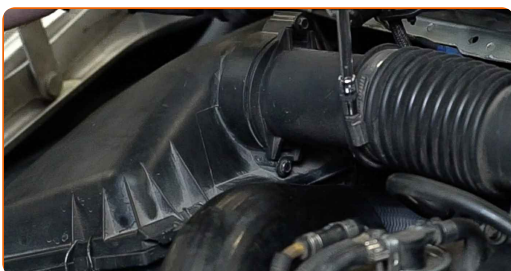
- Upoštevati pogoje, priporočila in zahteve dela, ki jih je določil proizvajalec.
- Prosimo, upoštevajte: vsa dela na avtu – MERCEDES-BENZ Sprinter 2-T Keson/Podvozje (W901, W902) – morajo biti izvedena, ko je motor izklopljen.

ZAMENJAVO OPRAVITE V NASLEDNJEM VRSTEM REDU:

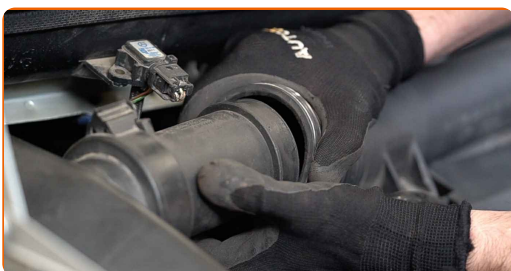
1 Odprite pokrov.

2 Uporabite zaščitno prevleko za blatnik, da preprečite poškodbe barve in plastičnih delov avta.

3 Odstranite vpenjalni kos cevi za dovod zraka. Uporabite nasadni ključ №7. Uporabite izvijač z zatikalom.



4 Odklopite dovodno cev zraka z ohišja zračnega filtra. Uporabite lomilko.



5 Izključite konektor senzorja za masovni pretok zraka.



6 Odstranite pritrdilne vijake pokrova zračnega filtra. Uporabite Phillips križni izvijač.



7 Sprostite sponke pokrova zračnega filtra.



8 Snemite pokrov filtra.

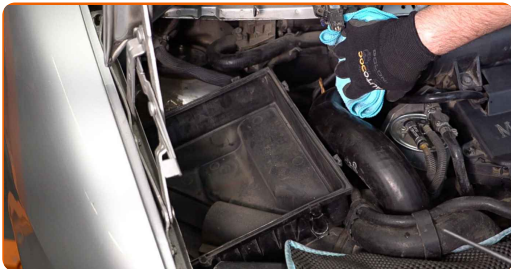


9 Odstranite filtrirni element iz ohišja filtra.



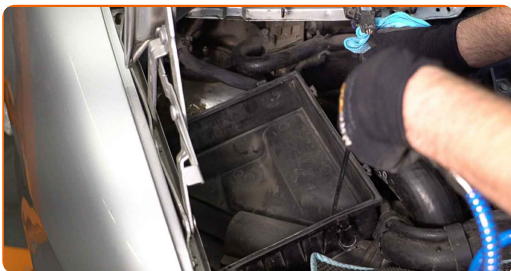
10

Pokrijte cev za dovod zraka s krpo iz mikrovlaknen, da preprečite vnos prahu in umazanije v sistem.



11

Očistite pokrov zračnega filtra in ohišje.

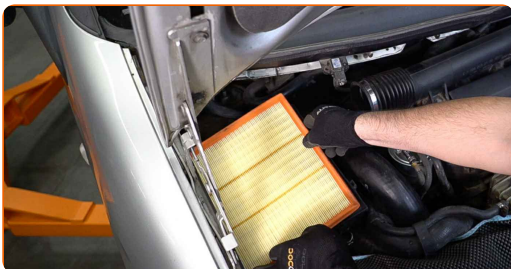


Menjava: zračni filter – MERCEDES-BENZ Sprinter 2-T Keson/Podvozje (W901, W902). Strokovnjaki priporočajo:

- Preden očistite pokrov in ohišje zračnega filtra prekrijte dele zračnega voda, senzor količine pretoka zraka (če obstaja) in dušilni ventil s čisto krpo.

12

Vstavite nov filtrirni element v ohišje filtra. Prepričajte se, da se robovi filtra tesno prilegajo ohišju.

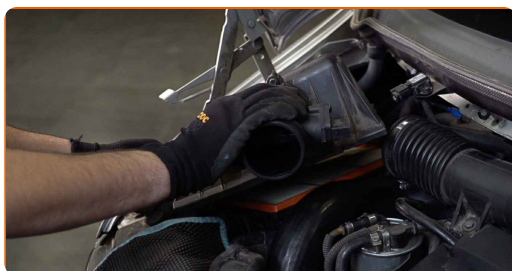


AUTODOC priporoča:

- Menjava: zračni filter – MERCEDES-BENZ Sprinter 2-T Keson/Podvozje (W901, W902). Prepričajte se, da boste filtrirni element namestili pravilno. Izognite se nepravnanosti.
- Uporabljajte le kakovostne filtre.
- Med namestitvijo se prepričajte, da ste preprečili vnos prahu in umazanije v ohišje zračnega filtra.

13

Ponovno namestite pokrov zračnega filtra. Pritrdite ga.



14

Priključite dovodno cev zraka na ohišje zračnega filtra.



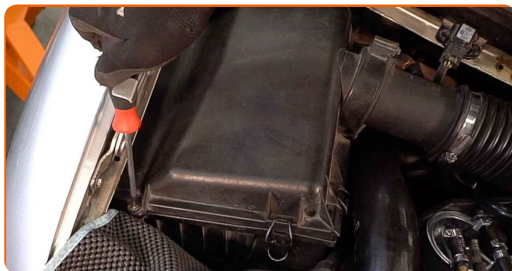
15

Pritisnite sponke pokrova zračnega filtra na njihovo mesto.



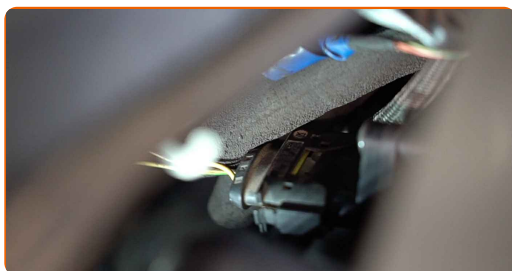
16

Privijte pritrdilne vijake pokrova zračnega filtra. Uporabite Phillips križni izvijač.



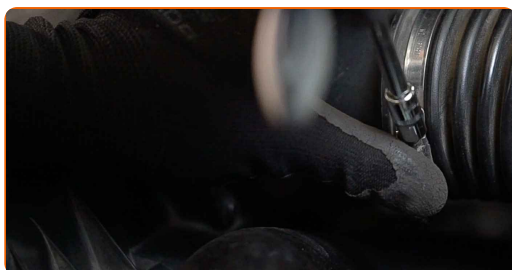
17

Vključite konektor senzorja za masovni pretok zraka.



18

Pritrdite vpenjalni kos na cev za dovod zraka. Uporabite nasadni ključ №7. Uporabite izvijač z zatikalom.



19

Odstranite zaščitni pokrov blatnika.

20

Zaprte pokrov.

ODLIČNO OPRAVLJENO! 👍

OGLEJTE SI VEČ VADNIC

AUTODOC – VISOKOKVALITETNI AVTODELI PO DOSTOPNIH CENAH

AUTODOC MOBILNA APLIKACIJA: UJEMITE SUPER PONUDBE IN NAKUPUJTE PRIROČNO

AUTODOC

GET IT ON
Google Play

Download on the
App Store

Download

SUPER IZBIRA REZERVNIH DELOV ZA VAŠ AVTOMOBIL

ZRAČNI FILTRI: ŠIROKA IZBIRA

i OMEJITEV ODGOVORNOSTI:

Dokument vsebuje le splošna priporočila, ki so lahko koristna za vas, ko izvajate popravila ali nameščate nadomestne dele. AUTODOC ne odgovarja za kakršnokoli izgubo, poškodbo, škodo na premoženju, ki nastane v procesu popravila ali zamenjave zaradi nepravilne uporabe ali napačne razlage razpoložljivih informacij.

AUTODOC ne odgovarja za morebitne napake in nejasnosti v tem priročniku. Informacije so samo informativne narave in ne morejo nadomestiti nasveta strokovnjakov.

AUTODOC ne odgovarja za nepravilno ali nevarno uporabo opreme, orodij in avtomobilskih delov. AUTODOC močno priporoča, da ste previdni in upoštevate pravila glede varnosti pri izvajanju popravil ali nameščanju nadomestnih delov. Ne pozabite: uporaba avtomobilskih delov slabše kakovosti vam ne zagotavlja ustrezne ravni varnosti v cestnem prometu.

© Copyright 2022 – Vse vsebine na tej spletni strani, zlasti besedila, fotografije in grafike, so zaščiteni z zakonom o avtorskih pravicah. Vse pravice, vključno z razmnoževanjem, objavljanjem, urejanjem in prevajanjem, ostanejo pridržane, AUTODOC GmbH.