



Kako zamenjati avtodel
vžigalne svečke na avtu
MERCEDES-BENZ SL
(R230) – vodnik menjave

PODOBEN VIDEO VODIČ



Ta video prikazuje postopek menjave podobnega avtodela na drugem vozilu

Pomembno!

Ta postopek zamenjave je mogoče uporabiti za:

MERCEDES-BENZ SL (R230) 500 5.0 (230.475), MERCEDES-BENZ SL (R230) 350 3.7 (230.467), MERCEDES-BENZ SL (R230) 600 5.5 (230.476), MERCEDES-BENZ SL (R230) 65 AMG 6.0 (230.479), MERCEDES-BENZ SL (R230) 600 5.5, MERCEDES-BENZ SL (R230) 65 AMG 6.0 Black Series (230.479)

Koraki se lahko nekoliko razlikujejo glede na zasnovo avtomobila.

Ta vodič je bil ustvarjen na osnovi postopka menjave za podobni avtodel:

MERCEDES-BENZ Razred B (W245) B 170 (245.232) MERCEDES-BENZ Razred B (W245) B 150 (245.231) MERCEDES-BENZ Razred B (W245) B 170 NGT (245.233) MERCEDES-BENZ Razred B (W245) B 160 (245.231) MERCEDES-BENZ Razred B (W245) B 180 (245.232)

**MENJAVA: VŽIGALNIH SVEČK – MERCEDES-BENZ SL
(R230). ORODJE, KI GA POTREBUJETE:**



- Visokotemperaturno mazivo proti zatikanju
- Nastavek za vžigalne svečke št. 16
- Izvijač z zatikalom
- Navorni ključ
- Okrogle klešče
- Preveleka za blatnik

Kupite orodja

Menjava: vžigalnih svečk – MERCEDES-BENZ SL (R230). AUTODOC strokovnjaki priporočajo:

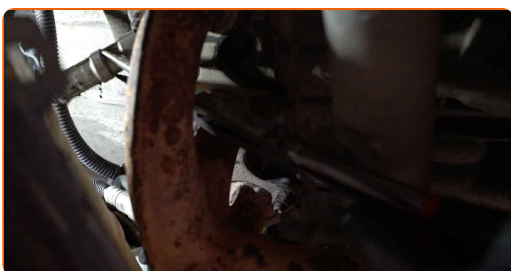
- Postopek zamenjave je enak za vse vžigalne svečke.
- Vsa dela je potrebno opraviti pri ugasnjenem motorju.

MENJAVA: VŽIGALNIH SVEČK – MERCEDES-BENZ SL (R230). PRIPOROČEN VRSTNI RED KORAKOV:

1 Odprite pokrov.

2 Uporabite zaščitno prevleko za blatnik, da preprečite poškodbe barve in plastičnih delov avta.

3 Odstranite žične povezave vžigalne svečke iz navoja vžigalne svečke. Uporabite okrogle kleščice.



Menjava: vžigalnih svečk – MERCEDES-BENZ SL (R230). Strokovnjaki priporočajo:

- Bodite previdni, da ne poškodujete žic vžigalne svečke.
- Zapomnite si sosledje konektorjev žic vžigalne svečke.

4

Očistite umazanijo, prah in drobne delce iz notranjosti navoja vžigalne svečke.



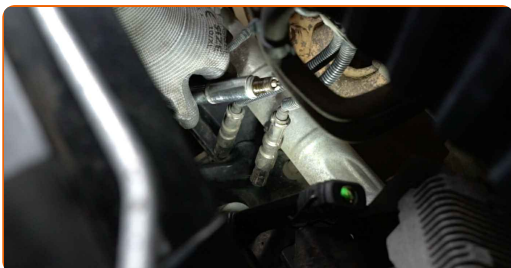
5

Odvijte vžigalne svečke. Uporabite nastavek ključa za vžigalne svečke št. 16. Uporabite izvijač z zatikalom.



6

Izvlcite vžigalne svečke.



7

Nanesite tanek sloj posebnega visokotemperaturnega maziva proti zatikanju na navoje novih vžigalnih svečk.



8

Namestite nove vžigalne svečke v njihove nosilce.



9

Vstavite nove svečke in jih pričvrstite. Uporabite nastavek ključa za vžigalne svečke št. 16. Uporabite navorni ključ. Zategnite ga do navora 27 Nm.

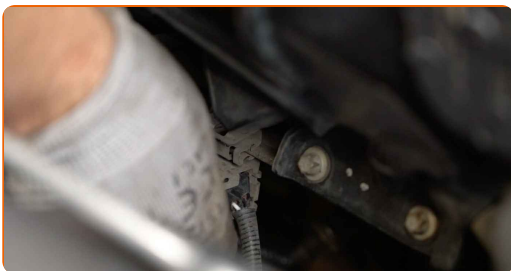


Menjava: vžigalnih svečk – MERCEDES-BENZ SL (R230). AUTODOC priporoča:

- Ne zategnite svečk s pretirano silo. Preseganje vrtilnega momenta lahko poškoduje navojno nit.
- Bodite previdni pri delu s ključem za vžigalne svečke, saj lahko poškodujete navojni priključek.

10

Namestite konektorje žic vžigalne svečke v navoje vžigalne svečke. Prepričajte se, da slišite klik, ki kaže na to, da je pravilno nameščena.



AUTODOC priporoča:

- Menjava: vžigalnih svečk – MERCEDES-BENZ SL (R230). Sledite korakom vgradnje.

11 Pustite da motor nekaj minut deluje. To je potrebno, da se prepričate o pravilnem delovanju komponente.

12 Ugasnite motor.

13 Odstranite zaščitni pokrov blatnika.

14 Zaprite pokrov.

ODLIČNO OPRAVLJENO! 

OGLEJTE SI VEČ VADNIC

AUTODOC – VISOKOKVALITETNI AVTODELI PO DOSTOPNIH CENAH

AUTODOC MOBILNA APLIKACIJA: UJEMITE SUPER PONUDBE IN NAKUPUJTE PRIROČNO



+ AUTODOC

GET IT ON  **Google Play**

 **Download on the App Store**

Download

SUPER IZBIRA REZERVNIH DELOV ZA VAŠ AVTOMOBIL

VŽIGALNE SVEČKE: ŠIROKA IZBIRA

i OMEJITEV ODGOVORNOSTI:

Dokument vsebuje le splošna priporočila, ki so lahko koristna za vas, ko izvajate popravila ali nameščate nadomestne dele. AUTODOC ne odgovarja za kakršnokoli izgubo, poškodbo, škodo na premoženju, ki nastane v procesu popravila ali zamenjave zaradi nepravilne uporabe ali napačne razlage razpoložljivih informacij.

AUTODOC ne odgovarja za morebitne napake in nejasnosti v tem priročniku. Informacije so samo informativne narave in ne morejo nadomestiti nasveta strokovnjakov.

AUTODOC ne odgovarja za nepravilno ali nevarno uporabo opreme, orodij in avtomobilskih delov. AUTODOC močno priporoča, da ste previdni in upoštevate pravila glede varnosti pri izvajanju popravil ali nameščanju nadomestnih delov. Ne pozabite: uporaba avtomobilskih delov slabše kakovosti vam ne zagotavlja ustrezne ravni varnosti v cestnem prometu.

© Copyright 2022 – Vse vsebine na tej spletni strani, zlasti besedila, fotografije in grafike, so zaščiten z zakonom o avtorskih pravicah. Vse pravice, vključno z razmnoževanjem, objavljanjem, urejanjem in prevajanjem, ostanejo pridržane, AUTODOC GmbH.