



Kako zamenjati avtodel
filter notranjega prostora
na avtu **MERCEDES-
BENZ SL Cabrio (R231)** –
vodnik menjave

PODOBEN VIDEO VODIČ



Ta video prikazuje postopek menjave podobnega avtodela na drugem vozilu

Pomembno!

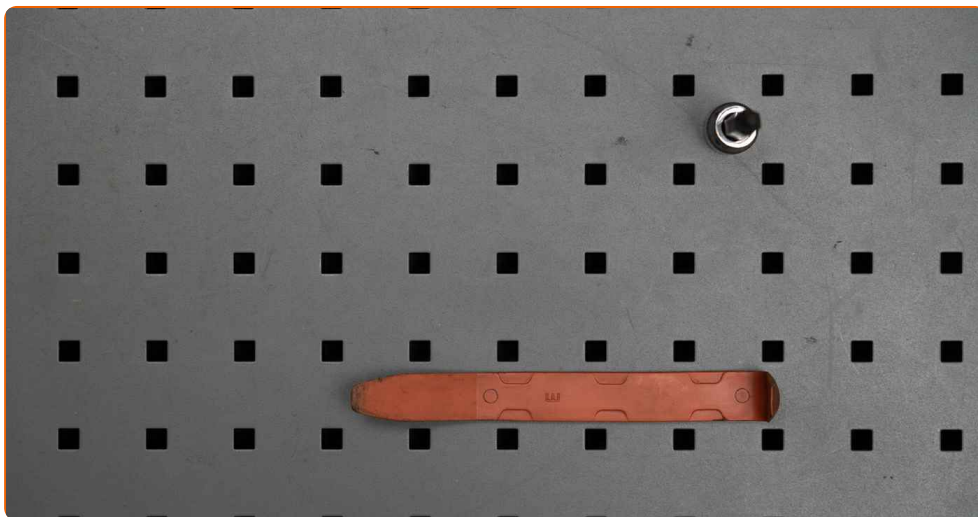
Ta postopek zamenjave je mogoče uporabiti za:

MERCEDES-BENZ SL Cabrio (R231) 63 AMG 5.5 (231.474), MERCEDES-BENZ SL Cabrio (R231) 500 4.7 (231.473), MERCEDES-BENZ SL Cabrio (R231) 350 3.5 (231.457), MERCEDES-BENZ SL Cabrio (R231) 65 AMG 6.0 (231.479), MERCEDES-BENZ SL Cabrio (R231) 400 3.0 (231.465), MERCEDES-BENZ SL Cabrio (R231) 500 4.7, MERCEDES-BENZ SL Cabrio (R231) 400 (231.466)

Koraki se lahko nekoliko razlikujejo glede na zasnovo avtomobila.

Ta vodič je bil ustvarjen na osnovi postopka menjave za podobni avtodel:
MERCEDES-BENZ Razred C Saloon (W204) C 220 CDI (204.008)

MENJAVA: FILTER NOTRANJEGA PROSTORA –
MERCEDES-BENZ SL CABRIO (R231). ORODJE, KI GA
POTREBUJETE:



- Torx nastavek T20

- Orodje za snemanje plastičnih čepov

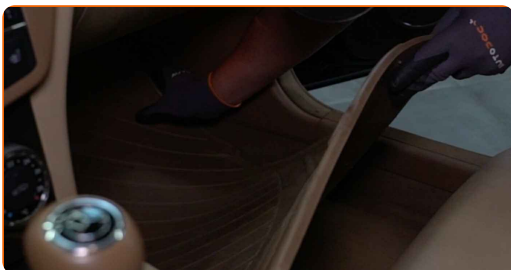
Kupite orodja

**Menjava: filter notranjega prostora – MERCEDES-BENZ SL Cabrio (R231).
Nasvet AUTODOC strokovnjakov:**

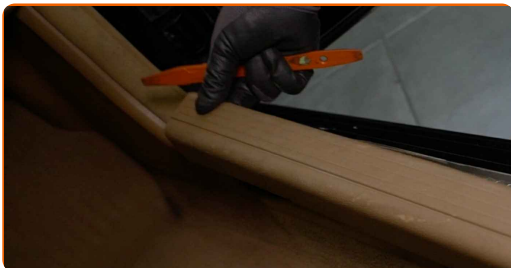
- Zamenjajte kabinski filter najmanj enkrat na šest mesecev, v zgodnjih spomladanskih in jesenskih sezonah.
- Upoštevati pogoje, priporočila in zahteve dela, ki jih je določil proizvajalec.
- Če je pretok zraka v kabini močno zmanjšán, zamenjajte filter pred načrtovanim vzdrževanjem.
- Prosimo, upoštevajte: vsa dela na avtu – MERCEDES-BENZ SL Cabrio (R231) – morajo biti izvedena, ko je motor izklopljen.

ZAMENJAVO OPRAVITE V NASLEDNJEM VRSTEM REDU:

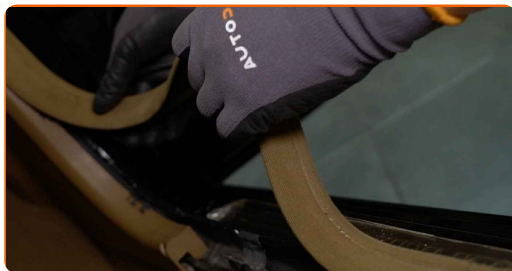
1 Odstranite preprogo na sopotnikovi strani.



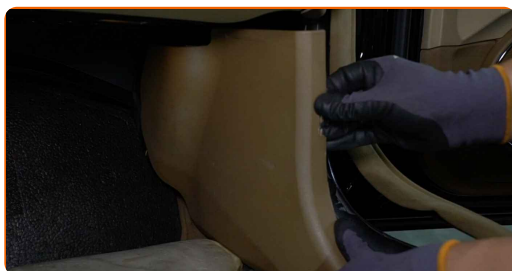
2 Odstranite notranjo prevleko praga vrat. Uporabite plastično orodje za demontažo.



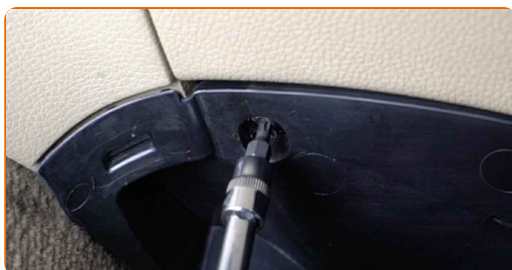
3 Odstranite tesnilni profil odprtine vrat.



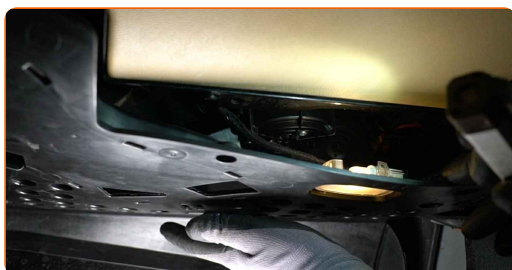
4 Odstranite stranski panel na sovoznikovi strani.



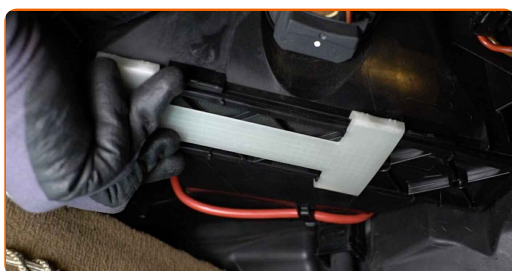
5 Odvijte pritrdilne elemente stranske plošče na sovoznikovi strani. Uporabite vijačni nastavek T20.



6 Premaknite spodnji pokrov armaturnega predala na stran.

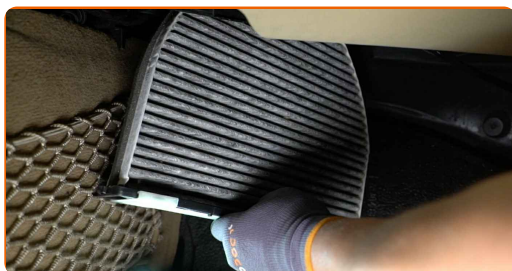


7 Potisnite varovalo filtra kabine, da ga sprostite.



8

Odstranite filter kabine.

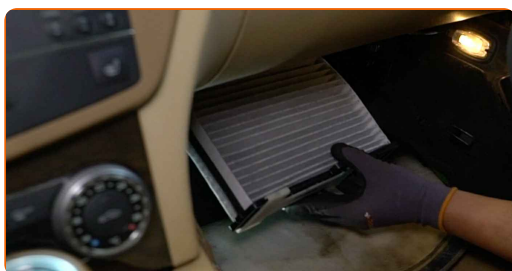


Menjava: filter notranjega prostora – MERCEDES-BENZ SL Cabrio (R231).
Nasvet AUTODOC strokovnjakov:

- Ne poskušajte očistiti in filter ponovno uporabiti - to bo vplivalo na kakovost čiščenja zraka v notranjosti avtomobila.

9

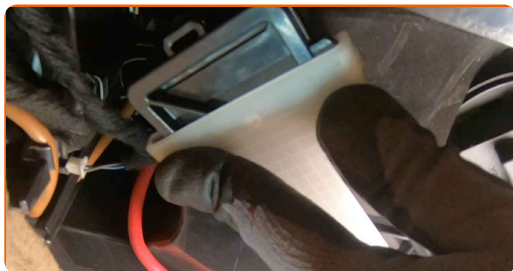
Namestite filter za zrak notranjega prostora na njegov sedež za namestitev.



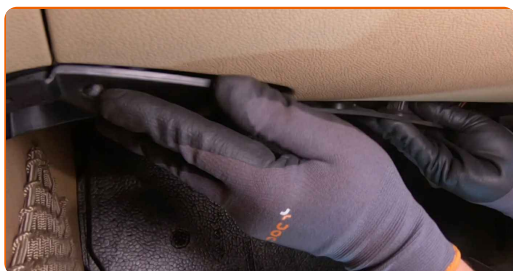
AUTODOC priporoča:

- Sledite puščici za smer vrtenja pretoka zraka na filtru.
- Pozor! Uporabljajte kvalitetne filtre – MERCEDES-BENZ SL Cabrio (R231).

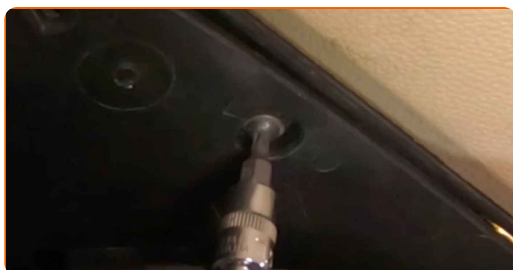
10 Potisnite varovalo nazaj, da pritrдите filter.



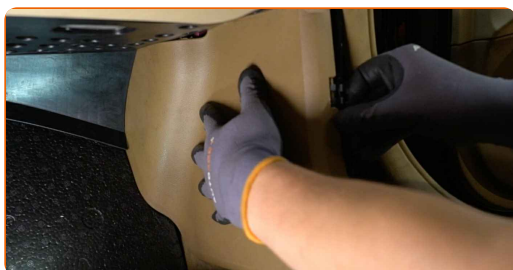
11 Namestite in pritrđite pokrov pod armaturnim predalom.



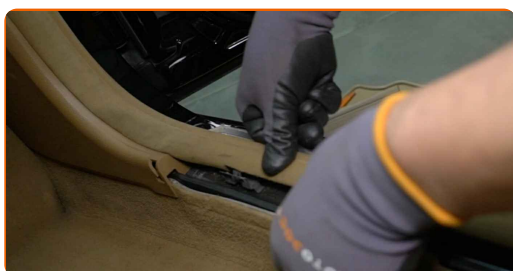
12 Privijte pritrdilne elemente stranske plošče na sovoznikovi strani. Uporabite vijačni nastavek T20.



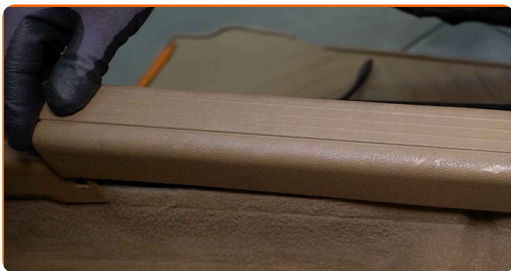
13 Namestite stranski panel na sovoznikovi strani.



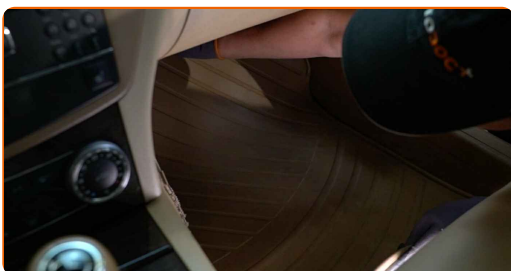
14 Namestite tesnilni profil odprtine vrat.



15 Namestite notranjo prevleko praga vrat.



16 Vrnite preprogo na prvotno mesto.



17 Vključite vžig.

18 Vključite klimatsko napravo. To je potrebno, da se prepričate o pravilnem delovanju komponente.

19 Izključite vžig.

ODLIČNO OPRAVLJENO! 

OGLEJTE SI VEČ VADNIC

AUTODOC – VISOKOKVALITETNI AVTODELI PO DOSTOPNIH CENAH

AUTODOC MOBILNA APLIKACIJA: UJEMITE SUPER PONUDBE IN NAKUPUJTE PRIROČNO



+ AUTODOC

GET IT ON  **Google Play**

Download on the  **App Store**

Download

SUPER IZBIRA REZERVNIH DELOV ZA VAŠ AVTOMOBIL

FILTRI NOTRANJEGA PROSTORA: ŠIROKA IZBIRA

OMEJITEV ODGOVORNOSTI:

Dokument vsebuje le splošna priporočila, ki so lahko koristna za vas, ko izvajate popravila ali nameščate nadomestne dele. AUTODOC ne odgovarja za kakršnokoli izgubo, poškodbo, škodo na premoženju, ki nastane v procesu popravila ali zamenjave zaradi nepravilne uporabe ali napačne razlage razpoložljivih informacij.

AUTODOC ne odgovarja za morebitne napake in nejasnosti v tem priročniku. Informacije so samo informativne narave in ne morejo nadomestiti nasveta strokovnjakov.

AUTODOC ne odgovarja za nepravilno ali nevarno uporabo opreme, orodij in avtomobilskih delov. AUTODOC močno priporoča, da ste previdni in upoštevate pravila glede varnosti pri izvajanju popravil ali nameščanju nadomestnih delov. Ne pozabite: uporaba avtomobilskih delov slabše kakovosti vam ne zagotavlja ustrezne ravni varnosti v cestnem prometu.

© Copyright 2022 – Vse vsebine na tej spletni strani, zlasti besedila, fotografije in grafike, so zaščiteni z zakonom o avtorskih pravicah. Vse pravice, vključno z razmnoževanjem, objavljanjem, urejanjem in prevajanjem, ostanejo pridržane, AUTODOC GmbH.