



Kako zamenjati avtodel
merilec pretoka zraka na
avtu **MERCEDES-BENZ**
Razred S Saloon (W220)
– vodnik menjave

PODOBEN VIDEO VODIČ



Ta video prikazuje postopek menjave podobnega avtodela na drugem vozilu

Pomembno!

Ta postopek zamenjave je mogoče uporabiti za:

MERCEDES-BENZ Razred S Saloon (W220) S 320 (220.065, 220.165), MERCEDES-BENZ Razred S Saloon (W220) S 280 (220.063, 220.163)

Koraki se lahko nekoliko razlikujejo glede na zasnovo avtomobila.

Ta vodič je bil ustvarjen na osnovi postopka menjave za podobni avtodel:

MERCEDES-BENZ Razred C Saloon (W203) C 240 (203.061)

**MENJAVA: MERILCA PRETOKA ZRAKA – MERCEDES-
BENZ RAZRED S SALOON (W220). ORODJE, KI GA
POTREBUJETE:**



- Sprej za elektroniko
- Lomilka
- Krpa iz mikrovlaken
- Preveleka za blatnik

Kupite orodja

**Menjava: merilca pretoka zraka – MERCEDES-BENZ Razred S Saloon (W220).
AUTODOC strokovnjaki priporočajo:**

- Odstranite kode napak iz elektronske krmilne enote, če je to potrebno.
- Prepričajte se, da prah in umazanija ne bosta zašla v komponente zračnega kanala in v ohišje dušilne lopute.
- Vsa dela je potrebno opraviti pri ugasnjenem motorju.

MENJAVA: MERILCA PRETOKA ZRAKA – MERCEDES-BENZ RAZRED S SALOON (W220). SLEDITE NASLEDNJIM KORAKOM:

1 Odprite pokrov.

2 Uporabite zaščitno prevleko za blatnik, da preprečite poškodbe barve in plastičnih delov avta.

3 Odstranite pokrov motorja.



AUTODOC priporoča:

- Menjava: merilca pretoka zraka – MERCEDES-BENZ Razred S Saloon (W220). Ne uporabljajte prekomerne sile med odstranjevanjem dela, saj ga ta lahko poškoduje.

4

Odstranite cevi za dovod zraka.



5

Očistite pokrov zračnega filtra in ohišje.



6

Odstranite ohišje zračnega filtra.

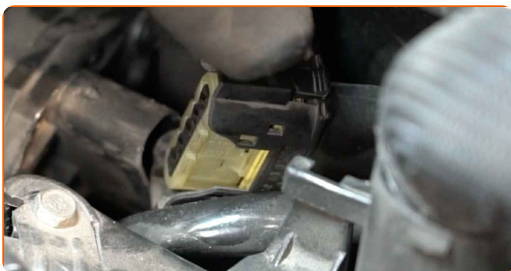


AUTODOC priporoča:

- Menjava: merilca pretoka zraka – MERCEDES-BENZ Razred S Saloon (W220). Ne uporabljajte prekomerne sile med odstranjevanjem dela, saj ga ta lahko poškoduje.

7

Odstranite konektor senzorja masnega pretoka zraka.



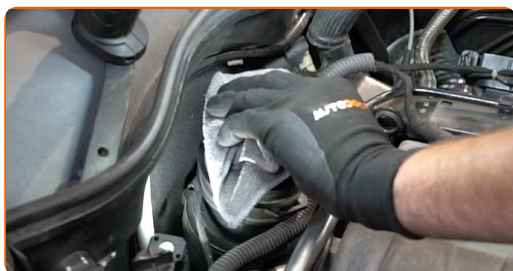
8

Sprostite zaščitne sponke senzorja masnega pretoka zraka. Uporabite lomilko.



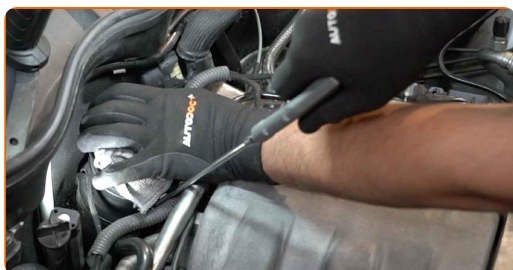
9

Pokrijte nastavek dušilnih loput s krpo iz mikrovlaken, da preprečite vdor prahu in umazanije v sistem.



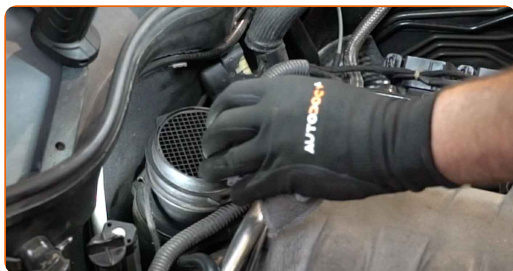
10

Očistite vgradni prostor senzorja masnega pretoka zraka.



11

Odstranite krpo iz mikrovlaken iz nastavka dušilnih loput.

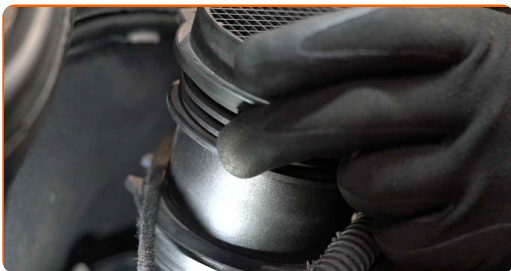


12

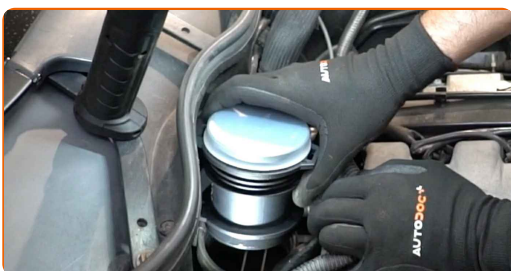
Sprostite zaščitne sponke senzorja masnega pretoka zraka. Uporabite lomilko.



13 Odstranite senzor masnega pretoka zraka.



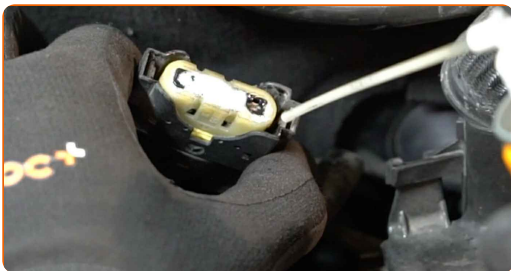
14 Namestite nov senzor masnega pretoka zraka. Prepričajte se, da slišite klik, ki kaže na to, da je pravilno nameščena.



15 Zapahnite zaščitne sponke senzorja masnega pretoka zraka.



16 Obdelajte konektor senzorja masnega pretoka zraka. Uporabite dielektrično mast.



17 Pritrdite konektor senzorja masnega pretoka zraka.



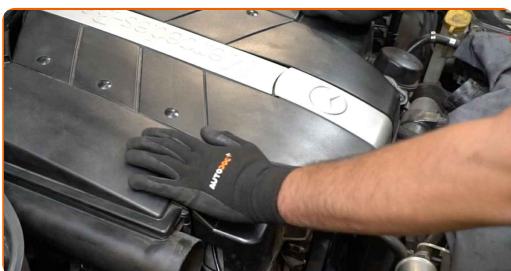
18 Ponovno namestite ohišje zračnega filtra.



AUTODOC priporoča:

- Menjava: merilca pretoka zraka – MERCEDES-BENZ Razred S Saloon (W220). Da preprečite poškodbo dela med vgradnjo, ne uporabljajte prekomerne sile.

19 Namestite pokrov motorja in ga pričvrstite.



AUTODOC priporoča:

- Prepričajte se, da je pokrov motorja pravilno nameščen. Ne sme se odmikati glede na vodilne pritrdilne elemente in dovodno cev nastavka dušilnih loput.
- Menjava: merilca pretoka zraka – MERCEDES-BENZ Razred S Saloon (W220). Ne uporabljajte prekomerne sile med vgradnjo. To lahko poškoduje del.

20

Ponovno namestite cevi za dovod zraka.



21

Pustite da motor nekaj minut deluje. To je potrebno, da se prepričate o pravilnem delovanju komponente.

22

Ugasnite motor.

23

Odstranite zaščitni pokrov blatnika.

24

Zaprte pokrov.

ODLIČNO OPRAVLJENO! 

OGLEJTE SI VEČ VADNIC

AUTODOC – VISOKOKVALITETNI AVTODELI PO DOSTOPNIH CENAH

AUTODOC MOBILNA APLIKACIJA: UJEMITE SUPER PONUDBE IN NAKUPUJTE PRIROČNO



+ AUTODOC

GET IT ON  Google Play

Download on the  App Store

Download

SUPER IZBIRA REZERVNIH DELOV ZA VAŠ AVTOMOBIL

MERILEC PRETOKA ZRAKA: ŠIROKA IZBIRA

i OMEJITEV ODGOVORNOSTI:

Dokument vsebuje le splošna priporočila, ki so lahko koristna za vas, ko izvajate popravila ali nameščate nadomestne dele. AUTODOC ne odgovarja za kakršnokoli izgubo, poškodbo, škodo na premoženju, ki nastane v procesu popravila ali zamenjave zaradi nepravilne uporabe ali napačne razlage razpoložljivih informacij.

AUTODOC ne odgovarja za morebitne napake in nejasnosti v tem priročniku. Informacije so samo informativne narave in ne morejo nadomestiti nasveta strokovnjakov.

AUTODOC ne odgovarja za nepravilno ali nevarno uporabo opreme, orodij in avtomobilskih delov. AUTODOC močno priporoča, da ste previdni in upoštevate pravila glede varnosti pri izvajanju popravil ali nameščanju nadomestnih delov. Ne pozabite: uporaba avtomobilskih delov slabše kakovosti vam ne zagotavlja ustrezne ravni varnosti v cestnem prometu.

© Copyright 2023 – Vse vsebine na tej spletni strani, zlasti besedila, fotografije in grafike, so zaščitene z zakonom o avtorskih pravicah. Vse pravice, vključno z razmnoževanjem, objavljanjem, urejanjem in prevajanjem, ostanejo pridržane, AUTODOC SE.