



Kako zamenjati avtodel  
filter goriva na avtu  
**MERCEDES-BENZ**  
**Razred G Off-Road**  
**(W461)** – vodnik menjave

## PODOBEN VIDEO VODIČ



Ta video prikazuje postopek menjave podobnega avtodela na drugem vozilu

### Pomembno!

Ta postopek zamenjave je mogoče uporabiti za:

MERCEDES-BENZ Razred G Off-Road (W461) G 280 CDI (461.304, 461.346, 461.370, 461.334, 461.339,...

Koraki se lahko nekoliko razlikujejo glede na zasnovo avtomobila.

Ta vodič je bil ustvarjen na osnovi postopka menjave za podobni avtodel:

MERCEDES-BENZ Razred C Saloon (W204) C 220 CDI (204.008)

**MENJAVA: FILTRA GORIVA – MERCEDES-BENZ RAZRED  
G OFF-ROAD (W461). SEZNAM ORODJA, KI GA BOSTE  
POTREBOVALI:**



- Univerzalni čistilni sprej
- Torx nastavek T20
- Kleščice za objemke Clic-R
- Lomilka
- Prevleka za blatnik

**Kupite orodja**

**Menjava: filtra goriva – MERCEDES-BENZ Razred G Off-Road (W461).  
AUTODOC nasvet:**

- Zagotovite ustrezno prezračevanje na delovnem mestu. Hlapi goriva so strupeni.
- Prosimo, upoštevajte: vsa dela na avtu – MERCEDES-BENZ Razred G Off-Road (W461) – morajo biti izvedena, ko je motor izklopljen.

**ZAMENJAVO OPRAVITE V NASLEDNJEM VRSTEM REDU:**

**1** Odprite pokrov.

**2** Uporabite zaščitno prevleko za blatnik, da preprečite poškodbe barve in plastičnih delov avta.

**3** Odstranite pokrov motorja.



**Menjava: filtra goriva – MERCEDES-BENZ Razred G Off-Road (W461). Nasvet:**

- Dvignite pokrov motorja tako, da ga držite na obeh straneh.
- Ne uporabite prevelike sile pri odstranjevanju dela. V nasprotnem primeru ga lahko poškodujete.

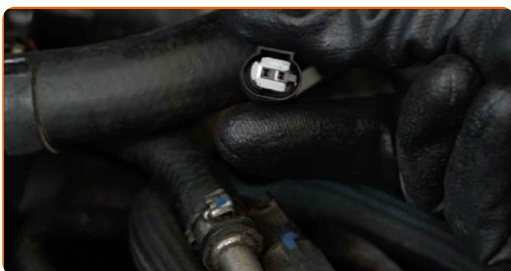
4

Očistite pritrdilne elemente cevi za dovod goriva. Uporabite večnamenski čistilni sprej.



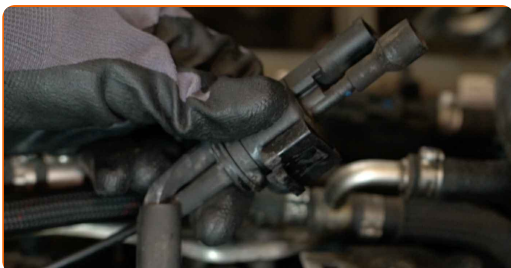
5

Odklopite konektor vakuumskega ventila.



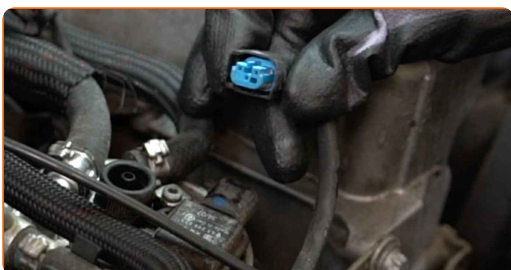
6

Snemite vakuumski ventil z njegovega montažnega mesta in ga postavite na stran. Uporabite lomilko.



7

Odstranite konektor senzorja za vodo v gorivu.



8

Sprostite pritrdilne objemke cevi filtra za gorivo. Uporabite lomilko.



9

Odstranite cevi iz filtra goriva.



Menjava: filtra goriva – MERCEDES-BENZ Razred G Off-Road (W461).  
AUTODOC priporoča:

- Bodite previdni! Olje lahko uhaja iz ohišja filtra za gorivo in cevi.

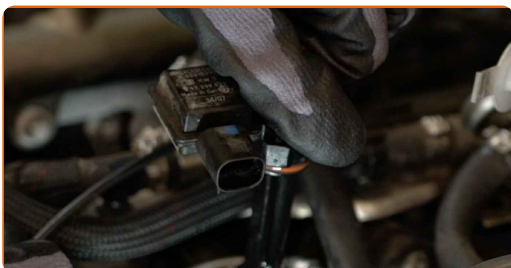
10

Odvijte pritrdilne elemente senzorja vode v filtru za gorivo. Uporabite vijačni nastavek T20.



11

Odklopite senzor vode v filtru za gorivo s filtra za gorivo.



**12** Odprite varovalo filtra za gorivo. Uporabite lomilko.



**13** Odstranite filter za gorivo.



**14** Namestite nov filter za gorivo.

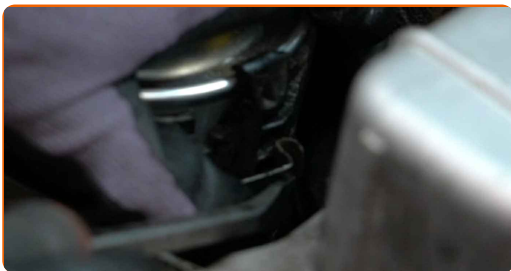


**AUTODOC priporoča:**

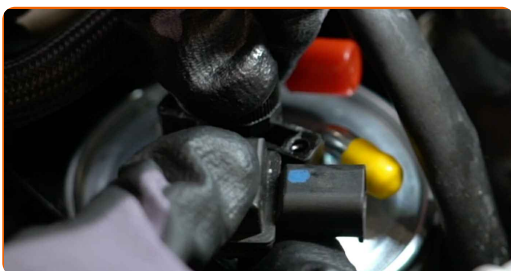
- Med namestitvijo bodite previdni, da preprečite vnos prahu in umazanije v ohišje filtra za gorivo.
- Pozor! Uporabljajte kvalitetne filtre – MERCEDES-BENZ Razred G Off-Road (W461).



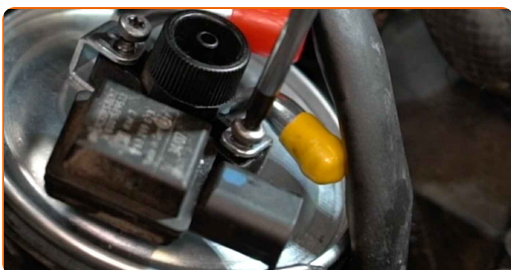
**15** Pritrdite varovalo filtra za gorivo. Uporabite lomilko.



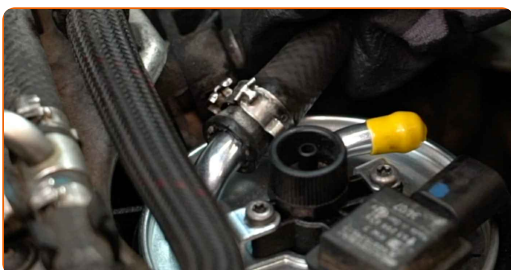
**16** Namestite senzor vode v filteru za gorivo.



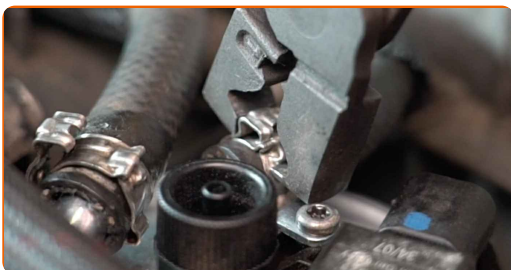
**17** Privijte pritrdilne elemente senzorja vode v filteru za gorivo. Uporabite vijačni nastavek T20.



**18** Pritrdite cevi na filter goriva.



**19** Zategnite pritrdilne objemke cevi filtra za gorivo. Uporabite klešče za objemke Clic-R.





**20** Pritrdite konektor senzorja vode v gorivu.



**21** Namestite vakuumski ventil.



**22** Priključite konektor vakuumskega ventila.



**23** Odzračite sistem za gorivo.



**24** Očistite filter za gorivo. Uporabite večnamenski čistilni sprej.



**25** Pustite da motor nekaj minut deluje. To je potrebno, da se prepričate o pravilnem delovanju komponente.

**26** Ugasnite motor.

**Menjava: filtra goriva – MERCEDES-BENZ Razred G Off-Road (W461). Nasvet AUTODOC strokovnjakov:**

- Za varovanje okolja pred onesnaženjem, se prepričajte, da odvržete uporabljene filtre na posebnih zbirnih mestih.

**27** Namestite pokrov motorja in ga pričvrstite.



**AUTODOC priporočja:**

- Menjava: filtra goriva – MERCEDES-BENZ Razred G Off-Road (W461). Ne uporabljajte prekomerne sile med vgradnjo. To lahko poškoduje del.

**28** Odstranite zaščitni pokrov blatnika.

**29** Zaprite pokrov.

**ODLIČNO OPRAVLJENO!** 

**OGLEJTE SI VEČ VADNIC**

## AUTODOC – VISOKOKVALITETNI AVTODELI PO DOSTOPNIH CENAH

AUTODOC MOBILNA APLIKACIJA: UJEMITE SUPER PONUDBE IN NAKUPUJTE PRIROČNO



**+ AUTODOC**

GET IT ON  **Google Play**

 **Download on the App Store**

**Download**

**SUPER IZBIRA REZERVNIH DELOV ZA VAŠ AVTOMOBIL**

**FILTER GORIVA: ŠIROKA IZBIRA**

### **OMEJITEV ODGOVORNOSTI:**

Dokument vsebuje le splošna priporočila, ki so lahko koristna za vas, ko izvajate popravila ali nameščate nadomestne dele. AUTODOC ne odgovarja za kakršnokoli izgubo, poškodbo, škodo na premoženju, ki nastane v procesu popravila ali zamenjave zaradi nepravilne uporabe ali napačne razlage razpoložljivih informacij.

AUTODOC ne odgovarja za morebitne napake in nejasnosti v tem priročniku. Informacije so samo informativne narave in ne morejo nadomestiti nasveta strokovnjakov.

AUTODOC ne odgovarja za nepravilno ali nevarno uporabo opreme, orodij in avtomobilskih delov. AUTODOC močno priporoča, da ste previdni in upoštevate pravila glede varnosti pri izvajanju popravil ali nameščanju nadomestnih delov. Ne pozabite: uporaba avtomobilskih delov slabše kakovosti vam ne zagotavlja ustrezne ravni varnosti v cestnem prometu.

© Copyright 2022 – Vse vsebine na tej spletni strani, zlasti besedila, fotografije in grafike, so zaščiteni z zakonom o avtorskih pravicah. Vse pravice, vključno z razmnoževanjem, objavljanjem, urejanjem in prevajanjem, ostanejo pridržane, AUTODOC GmbH.