

AUTODOC CLUB

Kako zamenjati avtodel
vžigalne svečke na avtu
MERCEDES-BENZ
Razred G Off-Road
(W460) – vodnik menjave

PODOBEN VIDEO VODIČ



Ta video prikazuje postopek menjave podobnega avtodela na drugem vozilu

Pomembno!

Ta postopek zamenjave je mogoče uporabiti za:
MERCEDES-BENZ Razred G Off-Road (W460) 230 GE 2.3

Koraki se lahko nekoliko razlikujejo glede na zasnovo avtomobila.

Ta vodič je bil ustvarjen na osnovi postopka menjave za podobni avtodel:
MERCEDES-BENZ 190 (W201) 2.0 (201.023)

**MENJAVA: VŽIGALNIH SVEČK – MERCEDES-BENZ
RAZRED G OFF-ROAD (W460). ORODJE, KI GA BOSTE
POTREBOVALI:**



- Žična krtača
- Visokotemperaturno mazivo proti zatikanju
- Dielektrična mast
- Navorni ključ
- Kombinirani ključ №10
- Poqonska vtičnica št. 10
- Nastavek za vžigalne svečke št. 16
- Izvijač z zatikalom
- Križni izvijač
- Lomilka
- Prevleka za blatnik

Kupite orodja

**Menjava: vžigalnih svečk – MERCEDES-BENZ Razred G Off-Road (W460).
Strokovnjaki priporočajo:**

- Postopek zamenjave je enak za vse vžigalne svečke.
- Opozorilo! Izklopite motor, preden začnete s kakršnim koli delom – MERCEDES-BENZ Razred G Off-Road (W460).

ZAMENJAVO OPRAVITE V NASLEDNJEM VRSTEM REDU:

1 Odprite pokrov.

2 Uporabite zaščitno prevleko za blatnik, da preprečite poškodbe barve in plastičnih delov avta.

3 Izklopite terminal zemeljskega kabla z akumulatorja. Uporabite kombinirani ključ №10.



4 Odvijte pritrdilne elemente dovodne cevi. Uporabite Phillips križni izvijač. Uporabite nasadni ključ №10. Uporabite izvijač z zatikalom.



5 Odstranite pritrdilne vijake.



6 Odstranite dovodno cev.



7 Odklopite žice vžigalnih svečk iz vžigalnih svečk.



8 Očistite umazanijo, prah in drobne delce iz notranjosti navoja vžigalne svečke.



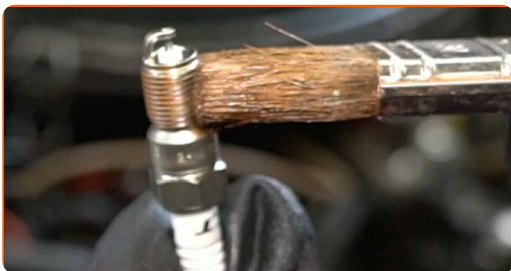
9 Odvijte vžigalne svečke. Uporabite nastavek ključa za vžigalne svečke št. 16. Uporabite izvijač z zatikalom.



10 Izvlecite vžigalne svečke.



11 Nanesite tanek sloj posebnega visokotemperaturnega maziva proti zatikanju na navoje novih vžigalnih svečk.



12 Namestite nove vžigalne svečke v njihove nosilce.



13 Vstavite nove svečke in jih pričvrstite. Uporabite nastavek ključa za vžigalne svečke št. 16. Uporabite navorni ključ. Zategnite ga do navora 22 Nm.



Menjava: vžigalnih svečk – MERCEDES-BENZ Razred G Off-Road (W460).
AUTODOC priporoča:

- Ne zategnite svečk s pretirano silo. Preseganje vrtilnega momenta lahko poškoduje navojno nit.
- Bodite previdni pri delu s ključem za vžigalne svečke, saj lahko poškodujete navojni priključek.

14

Priklopite žice vžigalnih svečk na vžigalne svečke.



AUTODOC priporoča:

- Sledite postopku namestitve.

15

Pritrdite dovodno cev.



16

Namestite pritrdilna vijaka.



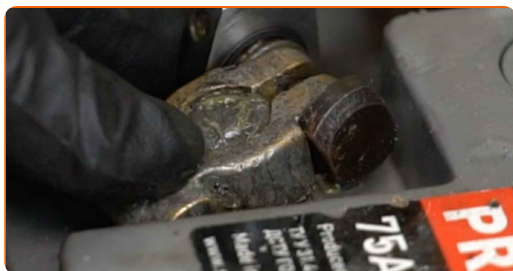
17

Privijte pritrdilne elemente dovodne cevi. Uporabite Phillips križni izvijač. Uporabite nasadni ključ N°10. Uporabite izvijač z zatikalom.



18

Priklopite terminal zemeljskega kabla na akumulator.



19

Pustite motor teči za nekaj minut. To je potrebno, da se prepričate o pravilnem delovanju komponente.

20

Ugasnite motor.

21

Odstranite zaščitni pokrov blatnika.

22

Zaprte pokrov motorja.

ODLIČNO OPRAVLJENO! 

OGLEJTE SI VEČ VADNIC

AUTODOC – VISOKOKVALITETNI AVTODELI PO DOSTOPNIH CENAH

AUTODOC MOBILNA APLIKACIJA: UJEMITE SUPER PONUDBE IN NAKUPUJTE PRIROČNO



+ AUTODOC

GET IT ON  **Google Play**

 **Download on the App Store**

Download

SUPER IZBIRA REZERVNIH DELOV ZA VAŠ AVTOMOBIL

VŽIGALNE SVEČKE: ŠIROKA IZBIRA

i OMEJITEV ODGOVORNOSTI:

Dokument vsebuje le splošna priporočila, ki so lahko koristna za vas, ko izvajate popravila ali nameščate nadomestne dele. AUTODOC ne odgovarja za kakršnokoli izgubo, poškodbo, škodo na premoženju, ki nastane v procesu popravila ali zamenjave zaradi nepravilne uporabe ali napačne razlage razpoložljivih informacij.

AUTODOC ne odgovarja za morebitne napake in nejasnosti v tem priročniku. Informacije so samo informativne narave in ne morejo nadomestiti nasveta strokovnjakov.

AUTODOC ne odgovarja za nepravilno ali nevarno uporabo opreme, orodij in avtomobilskih delov. AUTODOC močno priporoča, da ste previdni in upoštevate pravila glede varnosti pri izvajanju popravil ali nameščanju nadomestnih delov. Ne pozabite: uporaba avtomobilskih delov slabše kakovosti vam ne zagotavlja ustrezne ravni varnosti v cestnem prometu.

© Copyright 2023 – Vse vsebine na tej spletni strani, zlasti besedila, fotografije in grafike, so zaščitene z zakonom o avtorskih pravicah. Vse pravice, vključno z razmnoževanjem, objavljanjem, urejanjem in prevajanjem, ostanejo pridržane, AUTODOC SE.