



Kako zamenjati avtodel
zadnja spodnja roka na
avtu **MERCEDES-BENZ**
Razred E T-modell (S213)
– vodnik menjave

PODOBEN VIDEO VODIČ



Ta video prikazuje postopek menjave podobnega avtodela na drugem vozilu

Pomembno!

Ta postopek zamenjave je mogoče uporabiti za:

MERCEDES-BENZ Razred E T-modell (S213) E 200 (213.242), MERCEDES-BENZ Razred E T-modell (S213) E 250 (213.245), MERCEDES-BENZ Razred E T-modell (S213) E 220 d (213.204), MERCEDES-BENZ Razred E T-modell (S213) E 400 4-matic (213.271), MERCEDES-BENZ Razred E T-modell (S213) AMG E 43 4-matic (213.264), MERCEDES-BENZ Razred E T-modell (S213) E 200 d (213.213), MERCEDES-BENZ Razred E T-modell (S213) E 350 d (213.233), MERCEDES-BENZ Razred E T-modell (S213) E 200 4-matic (213.243), MERCEDES-BENZ Razred E T-modell (S213) E 220 d 4-matic (213.205), MERCEDES-BENZ Razred E T-modell (S213) AMG E 63 4-matic+ (213.288), MERCEDES-BENZ Razred E T-modell (S213) AMG E 63 S 4-matic+ (213.289), MERCEDES-BENZ Razred E T-modell (S213) E 350 d 4-matic (213.234), MERCEDES-BENZ Razred E T-modell (S213) E 300 d (213.208), MERCEDES-BENZ Razred E T-modell (S213) E 400 d 4-matic (213.223), MERCEDES-BENZ Razred E T-modell (S213) AMG E 53 EQ Boost 4-matic+ (213.261), (+ 12)

Koraki se lahko nekoliko razlikujejo glede na zasnovo avtomobila.

Prosimo, upoštevajte, da je bil ta vodič ustvarjen na podlagi postopka menjave za ta avtodel na avtu s podobno zasnovo: {PEUGEOT 207 (WA_, WC_) 1.6 16V VTi}

Ta vodič je bil ustvarjen na osnovi postopka menjave za podobni avtodel:

MERCEDES-BENZ Razred C Saloon (W204) C 220 CDI (204.008)

MENJAVA: ZADNJA SPODNJA ROKA – MERCEDES-BENZ RAZRED E T-MODELL (S213). ORODJE, KI GA BOSTE MORDA POTREBOVALI:



- Žična krtača
- Sprej WD-40
- Čistilo zavor
- Keramična pasta
- Bakrena mast
- Navorni ključ
- Kombinirani ključ №18
- Pogonska vtičnica št. 10
- Pogonska vtičnica št. 18
- Torx nastavek E10
- Torx nastavek E14
- XZN nastavek št. 12
- Nasadni ključ za kolo №17
- Izvijač z zatikalom
- Ploščati izvijač
- Hidravlično dvigalo za menjalnik
- Podložni klin

Kupite orodja

Menjava: zadnja spodnja roka – MERCEDES-BENZ Razred E T-modell (S213).
AUTODOC nasvet:

- Postopek zamenjave je identičen za leve in desne spodnjega prečnega vodila.
- Prosimo, upoštevajte: vsa dela na avtu – MERCEDES-BENZ Razred E T-modell (S213) – morajo biti izvedena, ko je motor izklopljen.

ZAMENJAVO OPRAVITE V NASLEDNJEM VRSTEM REDU:

1 Zablockirajte kolesa s pomočjo klinov.

2 Odvijte vijake nastavka kolesa. Uporabite kolesni nasadni nastavek št. 17



3 Dvignite avto.

Menjava: zadnja spodnja roka – MERCEDES-BENZ Razred E T-modell (S213).
AUTODOC strokovnjaki priporočajo:

- Če uporabljate dvigalko, se prepričajte, da leži na ravni površini brez kakršne koli neravnosti.
- Avtomobil dodatno pritrdite s stojali za dvigalko.

4

Odvijte vijake kolesa.



AUTODOC priporoča:

- Opozorilo! Držite kolo med odvijanjem pritrdilnih vijakov, da se izognete poškodbam. MERCEDES-BENZ Razred E T-modell (S213)

5

Odstranite kolo.



6

Odpnite pritrdilne elemente in odstranite plastični pokrov roke vzmetenja. Uporabite ploščat izvijač.



- 7** Odvijte pritrdilne elemente plastičnega pokrova podvozja. Uporabite nasadni ključ №10. Uporabite izvijač z zatikalom.



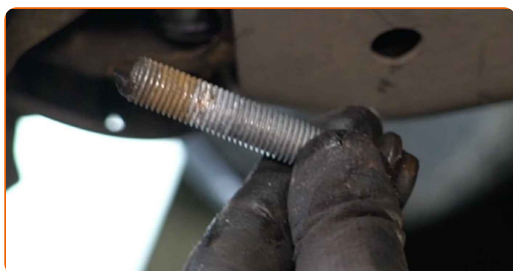
- 8** Očistite vse sklepe prečnega vodila. Uporabite žično krtačo. Uporabite sprej WD-40.



- 9** Odvijte pritrdilni element, ki povezuje roko vzmetenja s premnikom. Uporabite kombinirani ključ №18. Uporabite XZN št. 12. Uporabite izvijač z zatikalom.



- 10** Odstranite pritrdilni vijak.



11

Očistite pritrdilne elemente nosilca podokvirja. Uporabite žično krtačo. Uporabite sprej WD-40.



12

Podprite pomožni okvir. Uporabite dvigalko s hidravličnim prenosom.



13

Odvijte pritrdilne elemente nosilca podokvirja. To je potrebno za dostop do zgornjega pritrdilnega vijaka roke vzmetenja. Uporabite vijačni nastavek E10. Uporabite vijačni nastavek E14. Uporabite izvijač z zatikalom.



14

Odstranite pritrdilne vijake.



15 Odstranite nosilec podokvirja.



16 Odvijte pritrdilni element, ki povezuje prečno vodilo s podokvirjem. Uporabite kombinirani ključ №18. Uporabite XZN št. 12. Uporabite izvijač z zatikalom.



17 Odstranite pritrdilni vijak.



18 Odstranite vilico.



19

Očistite montažna mesta roke vzmetenja. Uporabite žično krtačo. Uporabite sprej WD-40.



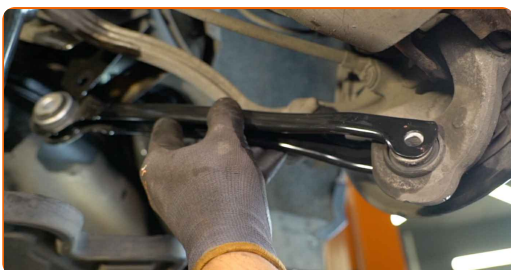
20

Očistite montažna mesta nosilca podokvirja. Uporabite žično krtačo. Uporabite sprej WD-40.



21

Namestite novo vilico.



Menjava: zadnja spodnja roka – MERCEDES-BENZ Razred E T-modell (S213).
Strokovnjaki priporočajo:

- Med postopkom montaže uporabljajte zgolj nove vijake in matice.

22

Namestite pritrdilna vijaka.



23

Namestite nosilec podokvirja.



24

Namestite pritrdilna vijaka.



25

Zategnite pritrdilne elemente nosilca podokvirja. Uporabite vijačni nastavek E10. Uporabite navorni ključ. Zategnite ga do navora 28 Nm.



26

Zategnite pritrdilne elemente nosilca podokvirja. Uporabite vijačni nastavek E14. Uporabite navorni ključ. Zategnite ga do navora 80 Nm.+90°



27

Odstranite opornik izpod pomožnega okvirja.



AUTODOC priporočja:

- Menjava: zadnja spodnja roka – MERCEDES-BENZ Razred E T-modell (S213).
Nasvet:

28

Podprite zadnji premnik. Uporabite dvigalko s hidravličnim prenosom.



AUTODOC priporočja:

- Za pravilno zategovanje pritrdilnih elementov morate komponente vzmetenja dvigniti v njihov delovni položaj.

29

Zategnite pritrdilni element, ki povezuje roko vzmetenja s premnikom. Uporabite kombinirani ključ №18. Uporabite XZN št. 12. Uporabite navorni ključ. Zategnite ga do navora 50 Nm.+90°



- 30** Zategnite pritrdilni element, ki povezuje prečno vodilo s podokvirjem. Uporabite nasadni ključ N°18. Uporabite XZN št. 12. Uporabite navorni ključ. Zategnite ga do navora 50 Nm.+90°



- 31** Odstranite podporo izpod zadnjega premnika.



AUTODOC priporoča:

- MERCEDES-BENZ Razred E T-modell (S213) – Ne znižajte dvigala menjalnika sunkovito, da preprečite poškodbe komponent in mehanizmov avta.

- 32** Obdelajte pritrdilne elemente nosilca podokvirja. Uporabite bakreno mast.



33 Obdelajte vse dele prečnega vodila. Uporabite bakreno mast.



34 Privijte pritrdilne elemente plastičnega pokrova podvozja. Uporabite nasadni ključ №10. Uporabite izvijač z zatikalom.



35 Namestite plastični pokrov roke vzmetenja.

36 Očistite nosilec platišča kolesa. Uporabite žično krtačo.



37 Obdelajte površino, kjer se zavorni kolot stika s platiščem. Uporabite keramično pasto.



38

Očistite površino zavornih kolutov. Uporabite čistilo zavor.

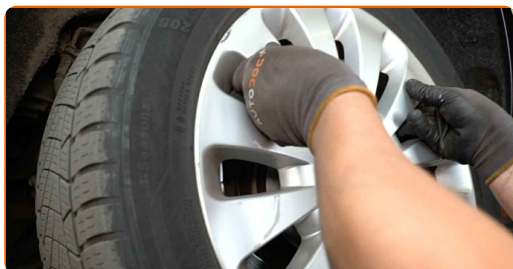


AUTODOC priporoča:

- Menjava: zadnja spodnja roka – MERCEDES-BENZ Razred E T-modell (S213). Po nanosu razpršila počakajte nekaj minut.

39

Namestite kolo.



AUTODOC priporoča:

- Opozorilo! Držite kolo med privijanjem pritrdilnih vijakov na avto, da se izognete poškodbam. MERCEDES-BENZ Razred E T-modell (S213)

40

Privijte vijake kolesa. Uporabite kolesni nasadni nastavek št. 17



41

Spustite avto in z delanjem v navzkrižnem vrstnem redu, zategnite kolesne vijake. Uporabite kolesni nasadni nastavek št. 17 Uporabite navorni ključ. Zategnite ga do navora 130 Nm.



42

Odstranite dvigalke in kline.



ODLIČNO OPRAVLJENO! 

OGLEJTE SI VEČ VADNIC

AUTODOC – VISOKOKVALITETNI AVTODELI PO DOSTOPNIH CENAH

AUTODOC MOBILNA APLIKACIJA: UJEMITE SUPER PONUDBE IN NAKUPUJTE PRIROČNO



+ AUTODOC

GET IT ON  **Google Play**

Download on the  **App Store**

Download

SUPER IZBIRA REZERVNIH DELOV ZA VAŠ AVTOMOBIL

ROKA: ŠIROKA IZBIRA

OMEJITEV ODGOVORNOSTI:

Dokument vsebuje le splošna priporočila, ki so lahko koristna za vas, ko izvajate popravila ali nameščate nadomestne dele. AUTODOC ne odgovarja za kakršnokoli izgubo, poškodbo, škodo na premoženju, ki nastane v procesu popravila ali zamenjave zaradi nepravilne uporabe ali napačne razlage razpoložljivih informacij.

AUTODOC ne odgovarja za morebitne napake in nejasnosti v tem priročniku. Informacije so samo informativne narave in ne morejo nadomestiti nasveta strokovnjakov.

AUTODOC ne odgovarja za nepravilno ali nevarno uporabo opreme, orodij in avtomobilskih delov. AUTODOC močno priporoča, da ste previdni in upoštevate pravila glede varnosti pri izvajanju popravil ali nameščanju nadomestnih delov. Ne pozabite: uporaba avtomobilskih delov slabše kakovosti vam ne zagotavlja ustrezne ravni varnosti v cestnem prometu.

© Copyright 2022 – Vse vsebine na tej spletni strani, zlasti besedila, fotografije in grafike, so zaščiteni z zakonom o avtorskih pravicah. Vse pravice, vključno z razmnoževanjem, objavljanjem, urejanjem in prevajanjem, ostanejo pridržane, AUTODOC GmbH.