

AUTODOC CLUB

Kako zamenjati avtodel
motorna olja in filter na
avtu **MERCEDES-BENZ**
Razred E T-modell (S212)
V6 – vodnik menjave

PODOBEN VIDEO VODIČ



Ta video prikazuje postopek menjave podobnega avtodela na drugem vozilu

Pomembno!

Ta postopek zamenjave je mogoče uporabiti za:

MERCEDES-BENZ Razred E T-modell (S212) E 350 (212.256), MERCEDES-BENZ Razred E T-modell (S212) E 350 4-matic (212.287), MERCEDES-BENZ Razred E T-modell (S212) E 350 CGI (212.257), MERCEDES-BENZ Razred E T-modell (S212) E 500 (212.272), MERCEDES-BENZ Razred E T-modell (S212) E 300 (212.254)

Koraki se lahko nekoliko razlikujejo glede na zasnovo avtomobila.

Ta vodič je bil ustvarjen na osnovi postopka menjave za podobni avtodel:
MERCEDES-BENZ Razred C Saloon (W203) C 240 (203.061)

**MENJAVA: OLJA IN OLJNEGA FILTRA – MERCEDES-
BENZ RAZRED E T-MODELL (S212) V6. ORODJE, KI GA
POTREBUJETE:**



- Žična krtača
- Univerzalni čistilni sprej
- Navorni ključ
- Kombinirani ključ №13
- Pogonska vtičnica št. 8
- Pogonska vtičnica št. 13
- Kapa za oljni filter 74/15F
- Izvijač z zatikalom
- Posoda za odpadno olje
- Lijak
- Ploščati izvijač
- Krpa iz mikrovlaknen
- Prevleka za blatnik

Kupite orodja

**Menjava: olja in oljnega filtra – MERCEDES-BENZ Razred E T-modell (S212)
V6. AUTODOC nasvet:**

- Zamenjajte oljni filter pri vsaki menjavi motornega olja.
- Pri namestitvi uporabljajte zgolj nove O-obročke.
- Uporabljajte zaščitne rokavice, da preprečite stik z vročo tekočino.
- Prosimo, upoštevajte: vsa dela na avtu – MERCEDES-BENZ Razred E T-modell (S212) V6 – morajo biti izvedena, ko je motor izklopljen.

ZAMENJAVO OPRAVITE V NASLEDNJEM VRSTEM REDU:

- 1 Odprite pokrov.
- 2 Uporabite zaščitno prevleko za blatnik, da preprečite poškodbe barve in plastičnih delov avta.
- 3 Odvijte čep oljnega filtra.



- 4 Dvignite avtomobil z dvigalom ali ga namestite nad kanal za pregled.

**Menjava: olja in oljnega filtra – MERCEDES-BENZ Razred E T-modell (S212)
V6. Strokovnjaki priporočajo:**

- Vozilo mora biti v ravnovesju, če pa postavljen pod kotom, mora biti odtočni čep na najnižji točki.

- 5** Zrahljajte pritrdilne elemente spodnjega pokrova oljnega korita. Uporabite nasadni ključ N°8. Uporabite izvijač z zatikalom.



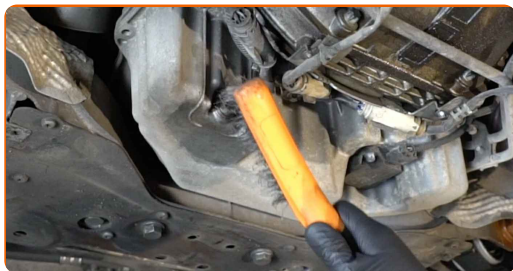
- 6** Odstranite pokrov oljnega korita.



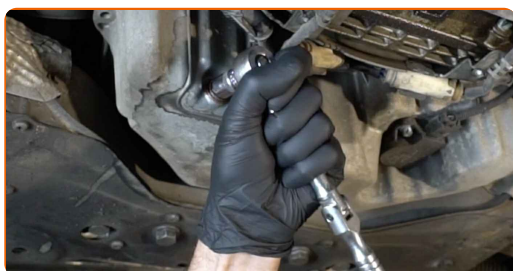
- 7** Postavite posodo za odpadno olje s prostornino najmanj 9 l pod odtočno luknjo.



8 Očistite območje oljnega korita okoli odtočne luknje. Uporabite žično krtačo. Uporabite večnamenski čistilni sprej.



9 Odvijte izpustni vijak. Uporabite kombinirani ključ №13. Uporabite nasadni ključ №13. Uporabite izvijač z zatikalom.



10 Izpustite obrabljeno olje.



Menjava: olja in oljnega filtra – MERCEDES-BENZ Razred E T-modell (S212) V6. AUTODOC nasvet:

- Pozor! Olje je lahko vroče.
- Počakajte, dokler olje v celoti ne odteče iz odtočne luknje.

11 Očistite pokrov ohišja oljnega filtra.



12 Odvijte ohišje pokrova filtra skupaj s starim elementom filtra. Uporabite natični ključ 74/15F. Uporabite izvijač z zatikalom.



13 Pripravite posodo za stari oljni filter.

14 Odložite stari oljni filter v posodo.



Menjava: olja in oljnega filtra – MERCEDES-BENZ Razred E T-modell (S212) V6. AUTODOC priporoča:

- Premaknite posodo navzgor. Olje prične odtekat iz odtočne luknje takoj, ko odstranite oljni filter.

15 Pokrijte ohišje oljnega filtra s krpo iz mikrovlakn, da preprečite vnos umazanije in tujih delcev.

16 Odstranite oljni filter s pokrova filtra.



17 Odstranite stara O-tesnila s pokrova oljnega filtra. Uporabite ploščat izvijač.



18 Očistite pokrov ohišja oljnega filtra. Uporabite večnamenski čistilni sprej.



19 Namestite nova O-tesnila in novi oljni filter na njihove nosilce na pokrovu filtra.



Pozor!

- Prepričajte se, da ste filter pravilno namestili. Ne zamešajte strani dela.

20 Namastite gumijasto tesnilo novega filtra z majhno količino svežega olja.

21 Odstranite krpo iz mikrovlaken iz ohišja oljnega filtra.

22 Namestitev novega oljnega filtra pokrov ohišja in ga zategnite. Uporabite natični ključ 74/15F. Uporabite navorni ključ. Zategnite ga do navora 25 Nm.



23 Očistite območje oljnega korita okoli odtočne luknje.



24 Privijte nov drenažni čep in ga zategnite. Uporabite nasadni ključ №13. Uporabite navorni ključ. Zategnite ga do navora 30 Nm.



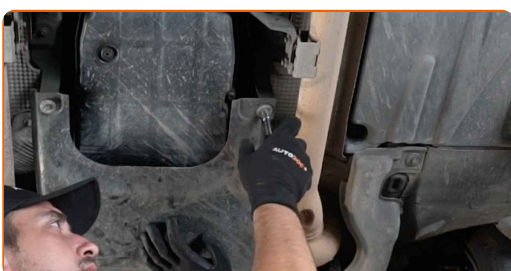
25 Očistite območje oljnega korita okoli odtočne luknje. Uporabite večnamenski čistilni sprej.



26 Ponovno namestite spodnji pokrov oljnega korita.

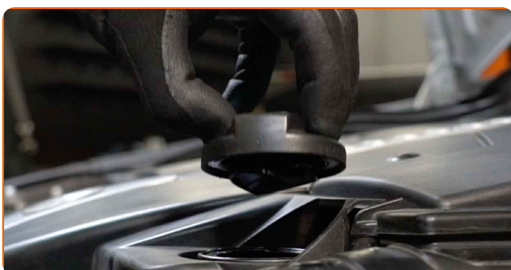


27 Zategnite pritrdilne elemente na spodnjem pokrovu oljnega korita. Uporabite nasadni ključ №8. Uporabite izvijač z zatikalom.

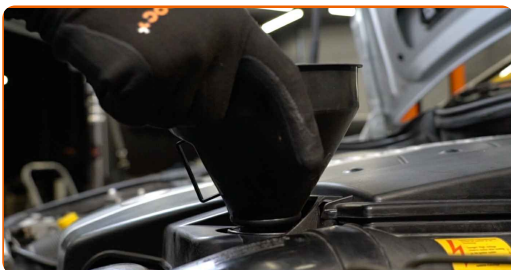


28 Spustite avtomobil.

29 Odstranite pokrovček odprtine za filter olja.



30 Vnesite lijak.



31

Natočite olje v motor skozi polnilno odprtino. Zahtevana količina olja: 8 l.



Menjava: olja in oljnega filtra – MERCEDES-BENZ Razred E T-modell (S212)
V6. Nasvet:

- Uporabljajte olje, ki ga priporoča proizvajalec.

32

Namestite pokrov filtra za olje.



33

Zategnite pokrov polnilne odprtine za olje.



34

Vklopite vžig.

35

Preverite nivo olja z uporabo računalnika v vozilu. Dolijte olje, če je potrebno.

36

Pustite da motor nekaj minut deluje. Ko ugasne opozorilna lučka za pritisk olja, ugasnite motor. Izklopite vžig.



Menjava: olja in oljnega filtra – MERCEDES-BENZ Razred E T-modell (S212) V6. AUTODOC strokovnjaki priporočajo:

- Prepričajte se, da je pokrov polnilne odprtine primerno zategnjen.
- Preverite tesnost navojnega čepa odtočne luknje in tesnilo oljnega filtra. Če je potrebno, ju previdno zategnite.

37

Odstranite zaščitni pokrov blatnika.

38

Zaprite pokrov.

Menjava: olja in oljnega filtra – MERCEDES-BENZ Razred E T-modell (S212)
V6. AUTODOC nasvet:

- Bodite pozorni, da je opozorilna lučka pritiska olja, ki kaže na nezadosten pritisk v mazalnem sistemu, lahko prižgana dlje časa kot običajno. Po nekaj sekundah olje zapolni vse cevi in lučka ugasne.
- Za varovanje okolja pred onesnaženjem, se prepričajte, da odvržete uporabljene filtre na posebnih zbirnih mestih.

ODLIČNO OPRAVLJENO! 

[OGLEJTE SI VEČ VADNIC](#)

AUTODOC – VISOKOKVALITETNI AVTODELI PO DOSTOPNIH CENAH

AUTODOC MOBILNA APLIKACIJA: UJEMITE SUPER PONUDBE IN NAKUPUJTE PRIROČNO



+ AUTODOC

GET IT ON  **Google Play**

Download on the  **App Store**

Download

SUPER IZBIRA REZERVNIH DELOV ZA VAŠ AVTOMOBIL

OLJNI FILTRI: ŠIROKA IZBIRA

i OMEJITEV ODGOVORNOSTI:

Dokument vsebuje le splošna priporočila, ki so lahko koristna za vas, ko izvajate popravila ali nameščate nadomestne dele. AUTODOC ne odgovarja za kakršnokoli izgubo, poškodbo, škodo na premoženju, ki nastane v procesu popravila ali zamenjave zaradi nepravilne uporabe ali napačne razlage razpoložljivih informacij.

AUTODOC ne odgovarja za morebitne napake in nejasnosti v tem priročniku. Informacije so samo informativne narave in ne morejo nadomestiti nasveta strokovnjakov.

AUTODOC ne odgovarja za nepravilno ali nevarno uporabo opreme, orodij in avtomobilskih delov. AUTODOC močno priporoča, da ste previdni in upoštevate pravila glede varnosti pri izvajanju popravil ali nameščanju nadomestnih delov. Ne pozabite: uporaba avtomobilskih delov slabše kakovosti vam ne zagotavlja ustrezne ravni varnosti v cestnem prometu.

© Copyright 2022 – Vse vsebine na tej spletni strani, zlasti besedila, fotografije in grafike, so zaščiteni z zakonom o avtorskih pravicah. Vse pravice, vključno z razmnoževanjem, objavljanjem, urejanjem in prevajanjem, ostanejo pridržane, AUTODOC GmbH.