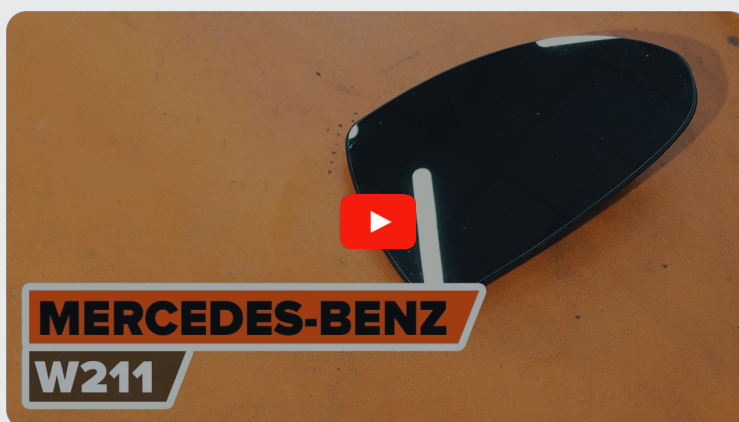




Kako zamenjati avtodel  
steklo ogledala na avtu  
**MERCEDES-BENZ**  
**Razred E T-modell (S211)**  
– vodnik menjave

## PODOBEN VIDEO VODIČ



Ta video prikazuje postopek menjave podobnega avtodela na drugem vozilu

### **Pomembno!**

Ta postopek zamenjave je mogoče uporabiti za:

MERCEDES-BENZ Razred E T-modell (S211) E 220 T CDI, MERCEDES-BENZ Razred E T-modell (S211) E 240 T (211.261), MERCEDES-BENZ Razred E T-modell (S211) E 320 T (211.265), MERCEDES-BENZ Razred E T-modell (S211) E 200 T Kompressor (211.242), MERCEDES-BENZ Razred E T-modell (S211) E 220 T CDI (211.206, 211.606), MERCEDES-BENZ Razred E T-modell (S211) E 270 T CDI (211.216), MERCEDES-BENZ Razred E T-modell (S211) E 320 T CDI (211.226), MERCEDES-BENZ Razred E T-modell (S211) E 240 T 4-matic (211.280), MERCEDES-BENZ Razred E T-modell (S211) E 320 T 4-matic (211.282), MERCEDES-BENZ Razred E T-modell (S211) E 55 T AMG Kompressor (211.276), MERCEDES-BENZ Razred E T-modell (S211) E 500 T (211.270), MERCEDES-BENZ Razred E T-modell (S211) E 500 T 4-matic (211.283), MERCEDES-BENZ Razred E T-modell (S211) E 280 T CDI (211.223), MERCEDES-BENZ Razred E T-modell (S211) E 320 T CDI (211.222), MERCEDES-BENZ Razred E T-modell (S211) E 280 T CDI (211.220), (+ 14)

Koraki se lahko nekoliko razlikujejo glede na zasnovo avtomobila.

Prosimo, upoštevajte, da je bil ta vodič ustvarjen na podlagi postopka menjave za ta avtodel na avtu s podobno zasnovo: {PEUGEOT 207 (WA\_, WC\_) 1.6 16V VTi}

Ta vodič je bil ustvarjen na osnovi postopka menjave za podobni avtodel:

MERCEDES-BENZ Razred E Saloon (W211) E 270 CDI (211.016)

**MENJAVA: STEKLO OGLEDALA – MERCEDES-BENZ  
RAZRED E T-MODELL (S211). ORODJE, KI GA  
POTREBUJETE:**



- Sprej za elektroniko
- Orodje za snemanje plastičnih čepov
- Ploščati Izvijač
- Prekrivni trak za pleskanje
- Prevleka za blatnik

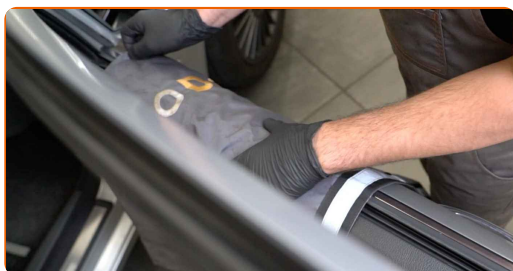
**Kupite orodja**

Menjava: steklo ogledala – MERCEDES-BENZ Razred E T-modell (S211).  
Nasvet AUTODOC strokovnjakov:

- Postopek menjave je enak za desno in levo stran stekla ogledala.
- Opozorilo! Izklopite motor, preden začnete s kakršnim koli delom – MERCEDES-BENZ Razred E T-modell (S211).

## ZAMENJAVO OPRAVITE V NASLEDNJEM VRSTEM REDU:

**1** Uporabite zaščitno prevleko za blatnik, da preprečite poškodbe barve in plastičnih delov avta.



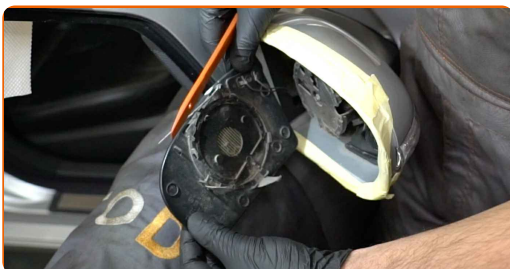
**2** Uporabite prekrivni trak za pleskanje, da preprečite poškodbe plastičnih in barvanih delov avtomobila.



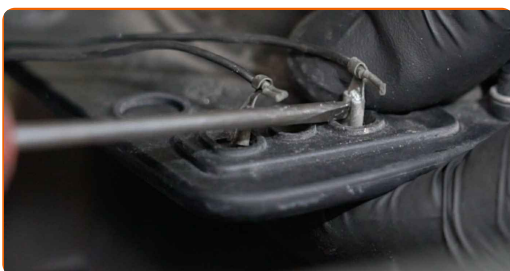
**3** Nagnite steklo ogledala iz ohišja.



- 4 Previdno sprostite steklo ogledala iz njegovih pritrditev. Uporabite plastično orodje za demontažo. Uporabite ploščat izvijač.



- 5 Odstranite steklo ogledala. Uporabite ploščat izvijač.



Menjava: steklo ogledala – MERCEDES-BENZ Razred E T-modell (S211).  
AUTODOC nasvet:

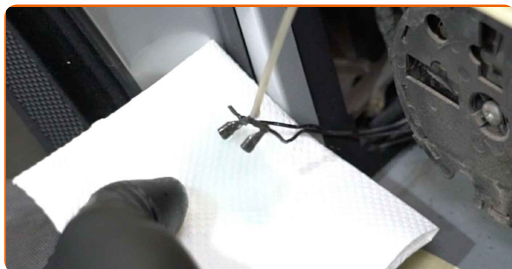
- Ne uporabite prevelike sile pri odstranjevanju dela. V nasprotnem primeru ga lahko poškodujete.

- 6 Odklopite konektorje gretja ogledala.



7

Obdelajte konektorje gretja ogledala. Uporabite dielektrično mast.



8

Priklopite konektorje gretja ogledala.



9

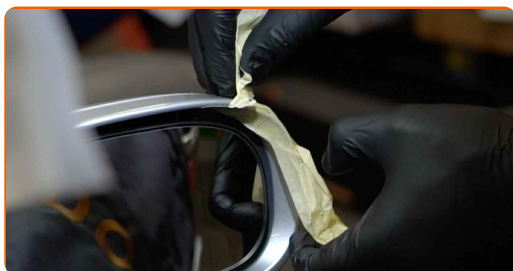
Namestite novo steklo ogledala. Prepričajte se, da slišite klik, ki kaže na to, da je pravilno nameščena.



### AUTODOC priporoča:

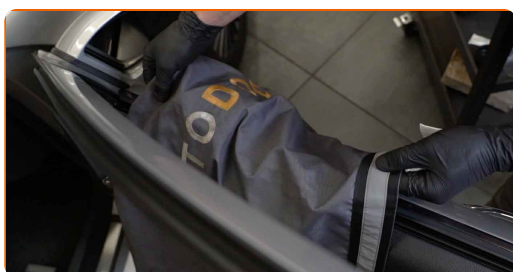
- Menjava: steklo ogledala – MERCEDES-BENZ Razred E T-modell (S211). Da preprečite poškodbo dela med vgradnjo, ne uporabljajte prekomerne sile.
- Prepričajte se, da je steklo ogledala postavljeno pravilno. Poravnano mora biti z zaklepnimi jezički na ohišju.

10 Odstranite prekrivni trak za pleskanje.



11 Očistite steklo ogledala.

12 Odstranite zaščitni pokrov blatnika.



13 Vklpite vžig. To je potrebno, da se prepričate o pravilnem delovanju komponente.



14 Izklpite vžig.

**ODLIČNO OPRAVLJENO!** 

**OGLEJTE SI VEČ VADNIC**



## AUTODOC – VISOKOKVALITETNI AVTODELI PO DOSTOPNIH CENAH

AUTODOC MOBILNA APLIKACIJA: UJEMITE SUPER PONUDBE IN NAKUPUJTE PRIROČNO



**AUTODOC+**

GET IT ON  
 Google Play

Download on the  
 App Store

Download

**SUPER IZBIRA REZERVNIH DELOV ZA VAŠ AVTOMOBIL**

**STEKLO OGLEDALA: ŠIROKA IZBIRA**

### **OMEJITEV ODGOVORNOSTI:**

Dokument vsebuje le splošna priporočila, ki so lahko koristna za vas, ko izvajate popravila ali nameščate nadomestne dele. AUTODOC ne odgovarja za kakršnokoli izgubo, poškodbo, škodo na premoženju, ki nastane v procesu popravila ali zamenjave zaradi nepravilne uporabe ali napačne razlage razpoložljivih informacij.

AUTODOC ne odgovarja za morebitne napake in nejasnosti v tem priročniku. Informacije so samo informativne narave in ne morejo nadomestiti nasveta strokovnjakov.

AUTODOC ne odgovarja za nepravilno ali nevarno uporabo opreme, orodij in avtomobilskih delov. AUTODOC močno priporoča, da ste previdni in upoštevate pravila glede varnosti pri izvajanju popravil ali nameščanju nadomestnih delov. Ne pozabite: uporaba avtomobilskih delov slabše kakovosti vam ne zagotavlja ustrezne ravni varnosti v cestnem prometu.

© Copyright 2022 – Vse vsebine na tej spletni strani, zlasti besedila, fotografije in grafike, so zaščiteni z zakonom o avtorskih pravicah. Vse pravice, vključno z razmnoževanjem, objavljanjem, urejanjem in prevajanjem, ostanejo pridržane, AUTODOC GmbH.