

AUTODOC CLUB

Kako zamenjati avtodel
kolesni ležaji spredaj na
avtu **MERCEDES-BENZ**
Razred E T-modell (S211)
– vodnik menjave

PODOBEN VIDEO VODIČ



Ta video prikazuje postopek menjave podobnega avtodela na drugem vozilu

Pomembno!

Ta postopek zamenjave je mogoče uporabiti za:

MERCEDES-BENZ Razred E T-modell (S211) E 220 T CDI, MERCEDES-BENZ Razred E T-modell (S211) E 240 T (211.261), MERCEDES-BENZ Razred E T-modell (S211) E 320 T (211.265), MERCEDES-BENZ Razred E T-modell (S211) E 200 T Kompressor (211.242), MERCEDES-BENZ Razred E T-modell (S211) E 220 T CDI (211.206, 211.606), MERCEDES-BENZ Razred E T-modell (S211) E 270 T CDI (211.216), MERCEDES-BENZ Razred E T-modell (S211) E 320 T CDI (211.226), MERCEDES-BENZ Razred E T-modell (S211) E 55 T AMG Kompressor (211.276), MERCEDES-BENZ Razred E T-modell (S211) E 500 T (211.270), MERCEDES-BENZ Razred E T-modell (S211) E 280 T CDI (211.223), MERCEDES-BENZ Razred E T-modell (S211) E 320 T CDI (211.222), MERCEDES-BENZ Razred E T-modell (S211) E 280 T CDI (211.220), MERCEDES-BENZ Razred E T-modell (S211) E 280 T (211.254), MERCEDES-BENZ Razred E T-modell (S211) E 350 T (211.256), MERCEDES-BENZ Razred E T-modell (S211) E 220 T CDI (211.208), (+ 7)

Koraki se lahko nekoliko razlikujejo glede na zasnovo avtomobila.

Prosimo, upoštevajte, da je bil ta vodič ustvarjen na podlagi postopka menjave za ta avtodel na avtu s podobno zasnovo: {PEUGEOT 207 (WA_, WC_) 1.6 16V VTi}

Ta vodič je bil ustvarjen na osnovi postopka menjave za podobni avtodel:

MERCEDES-BENZ Razred E Saloon (W211) E 270 CDI (211.016)

**MENJAVA: KOLESNEGA LEŽAJA – MERCEDES-BENZ
RAZRED E T-MODELL (S211). SEZNAM ORODJA, KI GA
BOSTE POTREBOVALI:**



- Žična krtača
- Čistilna krtača iz najlona
- Sprej WD-40
- Čistilo zavor
- Univerzalni čistilni sprej
- Bakrena mast
- Večnamenska mast
- Navorni ključ
- Kombinirani ključ №17
- Kombinirani ključ №32
- Nasadni ključ št. H5
- Pogonska vtičnica št. 13
- Pogonska vtičnica št. 21
- Torx nastavek T30
- Nasadni ključ za kolo №17
- Izvijač z zatikalom
- Ključ za navojne svedre
- Udarni izvijač
- Komplet puše in ležaja gonila
- Orodje za zavorne čeljusti
- Kladivo
- Gumijasto kladivo
- Okrogle klešče
- Lomilka
- 3-ročni snemalec zobnikov
- Podložni klin

Kupite orodja

**Menjava: kolesnega ležaja – MERCEDES-BENZ Razred E T-modell (S211).
Nasvet AUTODOC strokovnjakov:**

- Ne uporabite rabljenega sklopa ležajev v vašem MERCEDES-BENZ Razred E T-modell (S211) avtu.
- Postopek zamenjave ležaja pesta kolesa je enak za obe kolesi na isti osi.
- Prosimo, upoštevajte: vsa dela na avtu – MERCEDES-BENZ Razred E T-modell (S211) – morajo biti izvedena, ko je motor izklopljen.

ZAMENJAVO OPRAVITE V NASLEDNJEM VRSTEM REDU:

1 Odprite pokrov.

2 Priključite servisno opremo in preklopite sistem elektrohidravličnega zaviranja v servisni način.

Pozor!

- Nekatera vozila morda nimajo sistema elektrohidravličnega zaviranja.

3 Odvijte pokrov rezervoarja zavorne tekočine.



4 Zablockirajte kolesa s pomočjo klinov.

5

Odvijte vijake nastavka kolesa. Uporabite kolesni nasadni nastavek št. 17



6

Vzdignite sprednji del avtomobila in otrdite podpornike.

7

Odvijte vijake kolesa.

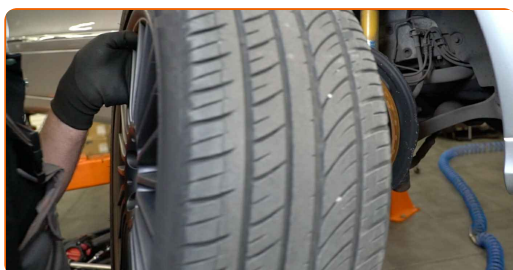


AUTODOC priporočja:

- Pomembno! Držite kolo med odvijanjem pritrdilnih vijakov. MERCEDES-BENZ Razred E T-modell (S211)

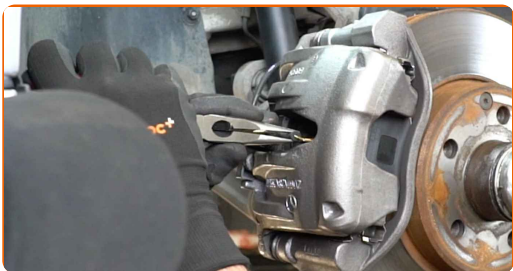
8

Odstranite kolo.



9

Odklopite vtič senzorja obrabe zavornih oblog. Uporabite okrogle kleščice.



10

Razširite zavorne ploščice. Uporabite lomilko.



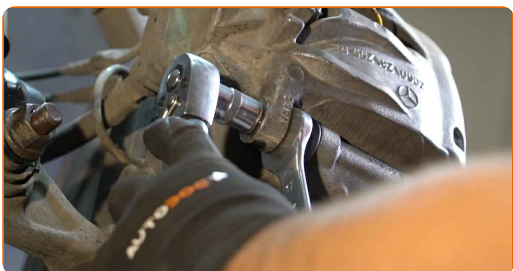
11

Očistite pritrdilne elemente zavornih čeljusti. Uporabite žično krtačo. Uporabite sprej WD-40.



12

Odvijte pritrditve zavorne čeljusti. Uporabite kombinirani ključ №17. Uporabite nasadni ključ №13. Uporabite izvijač z zatikalom.



13

Odstranite zavorne čeljusti.



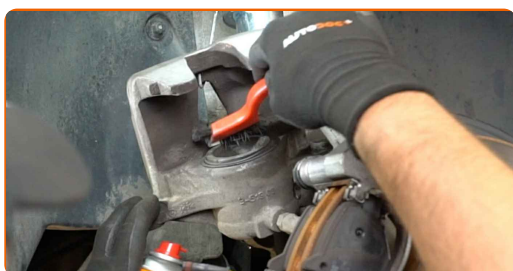
Menjava: kolesnega ležaja – MERCEDES-BENZ Razred E T-modell (S211).

Nasvet:

- Pritrdite čeljusti na suspenzijo ali telo z žico brez prekinjanja zavore cevi, da se prepreči odklop zavornega sistema.
- Poskrbite, da čeljust ne visi na zavorne cevi.
- Ne pritiskajte na zavorno stopalko po tem, ko ste odstranili zavorno čeljust. Bat lahko namreč pade iz zavornega valja, zavorna tekočina lahko začne odtekati, hkrati pa lahko pride do izgube pritiska v sistemu.
- Preverite nosilce zavorne čeljusti, vodilnih zatičev zavornih čeljusti in manšet. Očistite jih. Zamenjajte, če je potrebno.

14

Obdelajte bat okvirja kolutne zavore. Uporabite čistilno krtačo iz najlona. Uporabite čistilo zavor.



AUTODOC priporoča:

- Menjava: kolesnega ležaja – MERCEDES-BENZ Razred E T-modell (S211). Po nanosu razpršila počakajte nekaj minut.

15

Namestite vrtljivo orodje zavornega sedla.



16

Odstranite zavorne čeljusti.

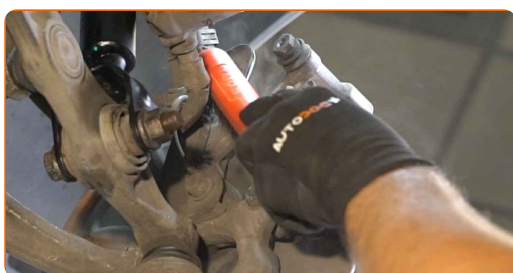


17

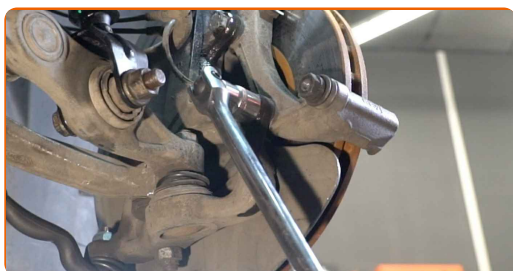
Odklopite senzor obrabe zavornih ploščic.

18

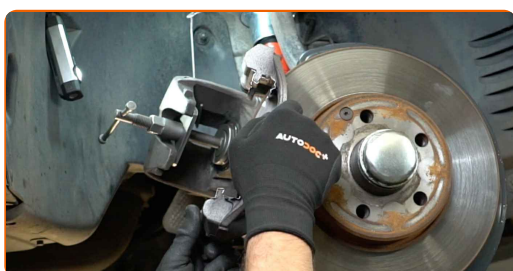
Očistite nosilce zavornih čeljusti. Uporabite žično krtačo. Uporabite sprej WD-40.



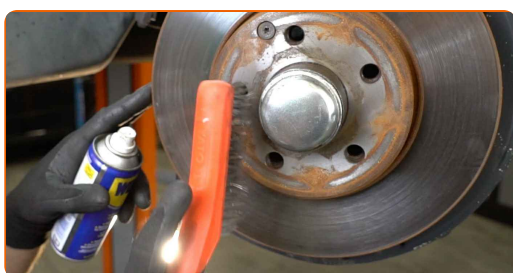
- 19** Odvijte pritrditve nosilec čeljusti. Uporabite nasadni ključ №21. Uporabite udarni nasadni ključ. Uporabite izvijač z zatikalom.



- 20** Odstranite nosilec čeljusti.



- 21** Očistite pritrdilne elemente zavornih ploščic. Uporabite žično krtačo. Uporabite sprej WD-40.



- 22** Odvijte pritrditve zavornega diska. Uporabite vijačni nastavek T30. Uporabite udarni izvijač.



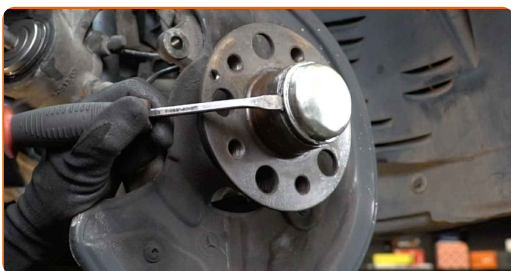
23

Odstranite zavorni disk.



24

Odstranite pokrovček matice pesta. Uporabite lomilko. Uporabite kladivo.



Menjava: kolesnega ležaja – MERCEDES-BENZ Razred E T-modell (S211).
Nasvet AUTODOC strokovnjakov:

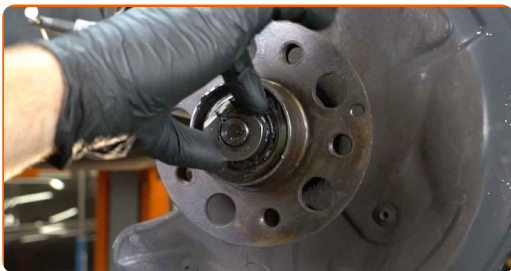
- Pri nekaterih avtih matica pesta ni zaščiten s pokrovčkom.

25

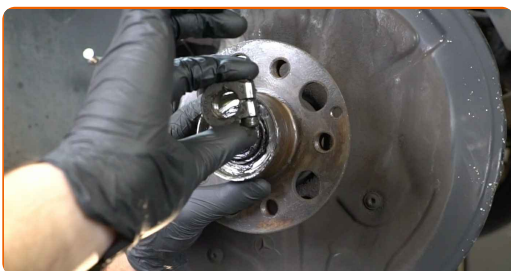
Sprostite pritrdilno matico pesta. Uporabite imbus št. H5. Uporabite izvijač z zatikalom.



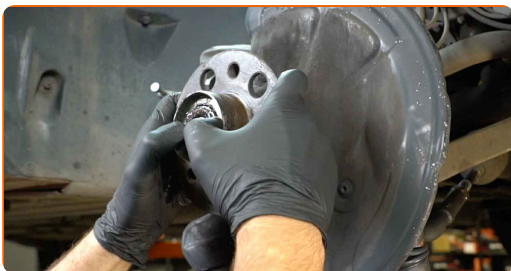
26 Odvijte matico pesta.



27 Odstranite pritrdilno matico.



28 Odstranite pesto in ležaj skupaj, saj predstavljata zaprto enoto.



29 Očistite vgradni prostor pesta kolesa. Uporabite večnamenski čistilni sprej.



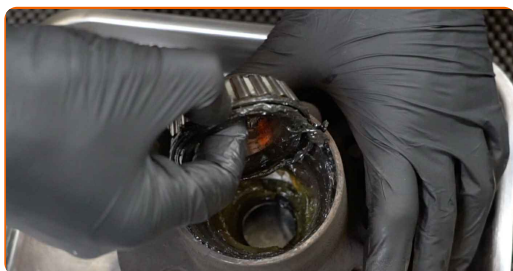
30 Odstranite ležaj pesta kolesa.



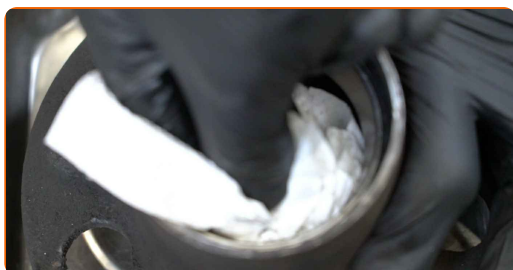
31 Odstranite stari o-obroček. Uporabite lomilko.



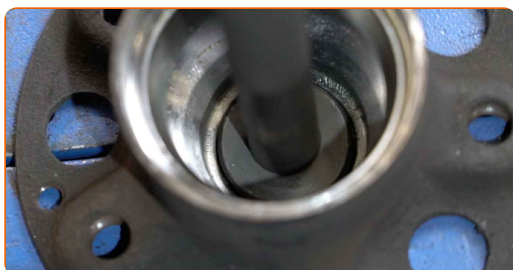
32 Odstranite ležaj pesta kolesa.



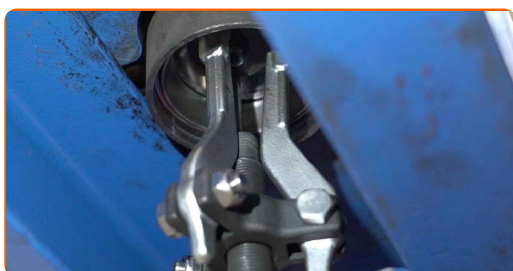
33 Očistite nosilec ležaja pesta.



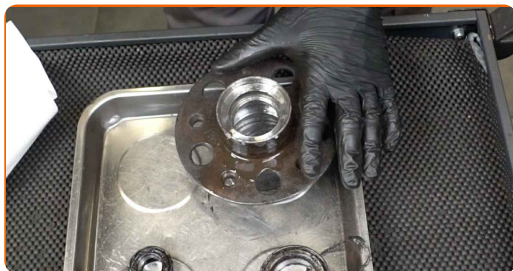
34 Potegnite notranji tok ležaja iz pesto kolesa. Uporabite komplet puše in ležaja gonilnika.



35 Potegnite notranji tok ležaja iz pesto kolesa. Uporabite 3-ročni snemalec zobnikov. Uporabite komplet puše in ležaja gonilnika.



36 Očistite pesto. Uporabite žično krtačo. Uporabite večnamenski čistilni sprej.



37 Obdelajte vgradni prostor ležajnega sklopa. Uporabite večnamensko mast.



38 Namestite notranji obroč ležaja kolesa v pesto. Uporabite komplet puše in ležaja gonilnika.



39 Namestite notranji obroč ležaja kolesa v pesto. Uporabite komplet puše in ležaja gonilnika.



40 Obdelajte vgradni prostor ležajnega sklopa. Uporabite večnamensko mast.



41 Namestite nov ležaj pesta.



42 Obdelajte vgradni prostor ležajnega sklopa. Uporabite večnamensko mast.



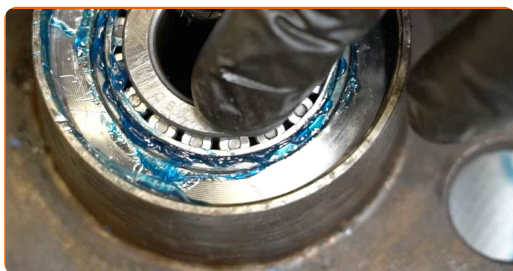
43 Namestite nov o-obroček. Uporabite komplet puše in ležaja gonilnika.



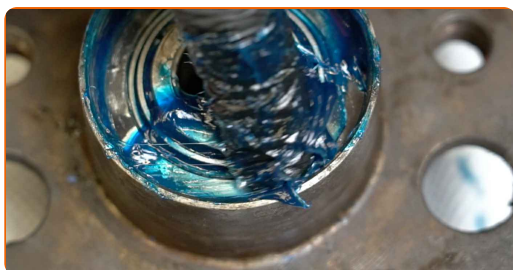
44 Obdelajte vgradni prostor ležajnega sklopa. Uporabite večnamensko mast.



45 Namestite nov ležaj pesta.



46 Obdelajte vgradni prostor ležajnega sklopa. Uporabite večnamensko mast.



47 Namestite nov pesto z ležajem.



48 Namestite pritrdilno matico.

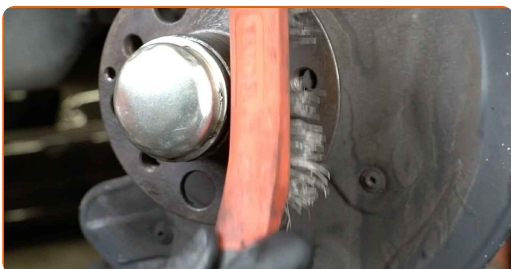


49 Privijte matico pesta.

50 Namestite pokrovčke matice peste.



51 Očistite pesto. Uporabite žično krtačo. Obdelajte kontaktno površino. Uporabite bakreno mast.



52 Namestite zavorni disk.



53 Zategnite pritrditve zavornega diska. Uporabite vijačni nastavek T30. Uporabite navorni ključ. Zategnite ga do navora 8 Nm.



54

Očistite umazanijo in prah iz nosilca zavorne čeljusti. Uporabite žično krtačo. Uporabite čistilo zavor.

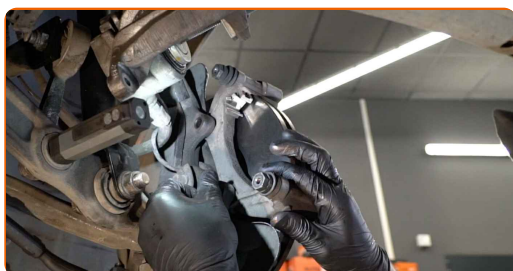


AUTODOC priporočja:

- Menjava: kolesnega ležaja – MERCEDES-BENZ Razred E T-modell (S211). Po nanosu razpršila počakajte nekaj minut.

55

Namestite nosilec zavorne čeljusti.



56

Zategnite nosilec zavorne čeljusti. Uporabite nasadni ključ №21. Uporabite navorni ključ. Zategnite ga do navora 115 Nm.



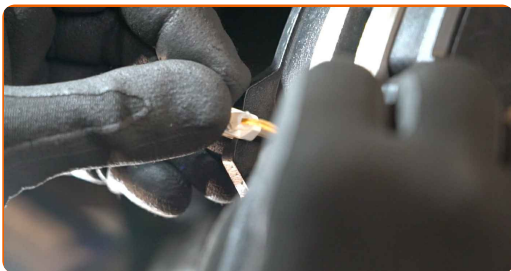
57

Namestite zavorne ploščice.



58

Povežite senzor obrabe zavornih ploščic.



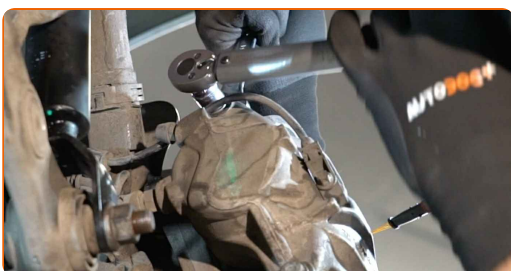
59

Pritisnite bat zavorne čeljusti. Uporabite orodje za zavorne čeljusti.



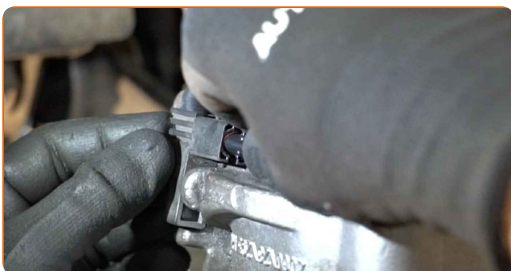
60

Namestite zavorno čeljust in jo privijte. Uporabite kombinirani ključ №17. Uporabite nasadni ključ №13. Uporabite navorni ključ. Zategnite ga do navora 35 Nm.



61

Priključite vtič senzorja za obrabo zavornih oblog.



62

Odstranite pokrovček matice pesta.



63

Namestite kolo.



AUTODOC priporočja:

- Pomembno! Držite kolo med privijanjem pritrdilnih vijakov. MERCEDES-BENZ Razred E T-modell (S211)

64

Privijte vijake kolesa. Uporabite kolesni nasadni nastavek št. 17



65

Prilagodite kolesni ležaj. Uporabite kombinirani ključ №32.



Menjava: kolesnega ležaja – MERCEDES-BENZ Razred E T-modell (S211). AUTODOC strokovnjaki priporočajo:

- Med zategovanjem matice pesta ne uporabite prekomerne sile. To bi lahko poškodovalo stožčaste kotalne ležaje.

66 Odvijte vijake nastavka kolesa. Uporabite kolesni nasadni nastavek št. 17

67 Odvijte vijake kolesa.



AUTODOC priporoča:

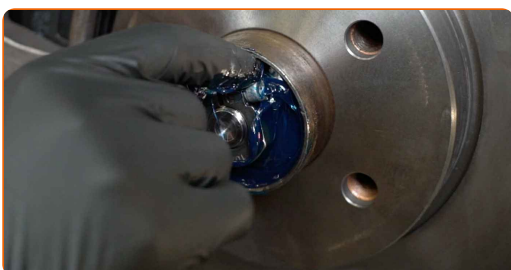
- Opozorilo! Držite kolo med odvijanjem pritrdilnih vijakov, da se izognete poškodbam. MERCEDES-BENZ Razred E T-modell (S211)

68 Odstranite kolo.

69 Privijte pritrdilno matico pesta. Uporabite imbus št. H5. Uporabite izvijač z zatikalom.

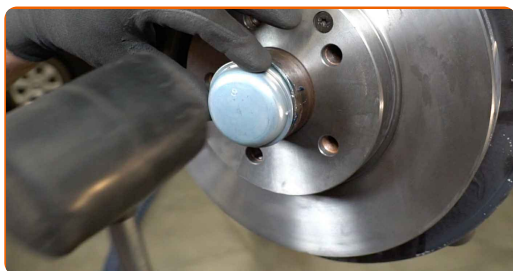


70 Obdelajte ležaj pesta. Uporabite večnamensko mast.



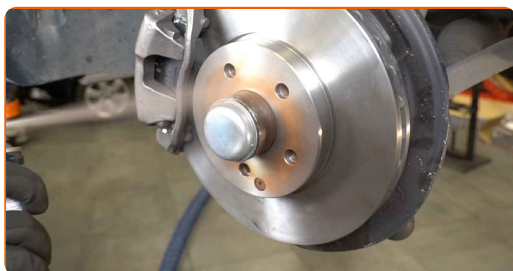
71

Namestite pokrovčke matice peste. Uporabite gumijasto kladivo.



72

Obdelajte površino, kjer se zavorni kolut stika s platiščem. Uporabite bakreno mast.



73

Očistite površino zavornih kolutov. Uporabite čistilo zavor.



AUTODOC priporoča:

- Menjava: kolesnega ležaja – MERCEDES-BENZ Razred E T-modell (S211). Po nanosu razpršila počakajte nekaj minut.

74

Namestite kolo.



AUTODOC priporoča:

- Opozorilo! Držite kolo med privijanjem pritrdilnih vijakov na avto, da se izognete poškodbam. MERCEDES-BENZ Razred E T-modell (S211)

75

Privijte vijake kolesa. Uporabite kolesni nasadni nastavek št. 17



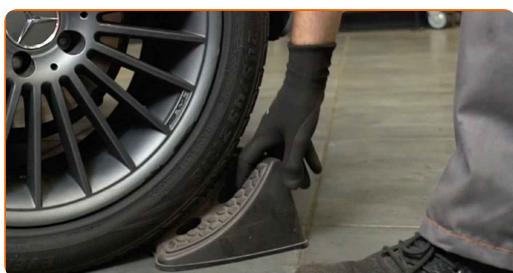
76

Spustite avto in z delanjem v navzkrižnem vrstnem redu, zategnite kolesne vijake. Uporabite kolesni nasadni nastavek št. 17 Uporabite navorni ključ. Zategnite ga do navora 130 Nm.



77

Odstranite dvigalke in kline.



78

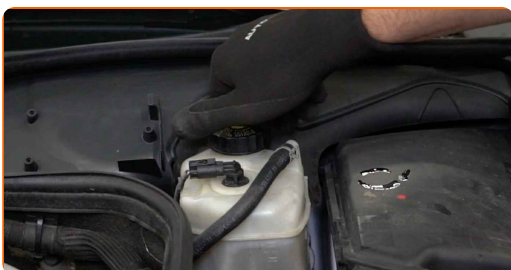
Preklopite sistem elektrohidravličnega zaviranja v način obratovanja in izključite servisno opremo.

Menjava: kolesnega ležaja – MERCEDES-BENZ Razred E T-modell (S211).
AUTODOC nasvet:

- Preverite nivo zavorne tekočine v ekspanzijski posodi in jo po potrebi napolnite.

79

Zategnite pokrov rezervoarja zavorne tekočine.



80

Zaprte pokrov.

ODLIČNO OPRAVLJENO! 

OGLEJTE SI VEČ VADNIC

AUTODOC – VISOKOKVALITETNI AVTODELI PO DOSTOPNIH CENAH

AUTODOC MOBILNA APLIKACIJA: UJEMITE SUPER PONUDBE IN NAKUPUJTE PRIROČNO



+ AUTODOC

GET IT ON  **Google Play**

Download on the  **App Store**

Download

SUPER IZBIRA REZERVNIH DELOV ZA VAŠ AVTOMOBIL

KOLESNI LEŽAJ: ŠIROKA IZBIRA

i OMEJITEV ODGOVORNOSTI:

Dokument vsebuje le splošna priporočila, ki so lahko koristna za vas, ko izvajate popravila ali nameščate nadomestne dele. AUTODOC ne odgovarja za kakršnokoli izgubo, poškodbo, škodo na premoženju, ki nastane v procesu popravila ali zamenjave zaradi nepravilne uporabe ali napačne razlage razpoložljivih informacij.

AUTODOC ne odgovarja za morebitne napake in nejasnosti v tem priročniku. Informacije so samo informativne narave in ne morejo nadomestiti nasveta strokovnjakov.

AUTODOC ne odgovarja za nepravilno ali nevarno uporabo opreme, orodij in avtomobilskih delov. AUTODOC močno priporoča, da ste previdni in upoštevate pravila glede varnosti pri izvajanju popravil ali nameščanju nadomestnih delov. Ne pozabite: uporaba avtomobilskih delov slabše kakovosti vam ne zagotavlja ustrezne ravni varnosti v cestnem prometu.

© Copyright 2022 – Vse vsebine na tej spletni strani, zlasti besedila, fotografije in grafike, so zaščiteni z zakonom o avtorskih pravicah. Vse pravice, vključno z razmnoževanjem, objavljanjem, urejanjem in prevajanjem, ostanejo pridržane, AUTODOC GmbH.