



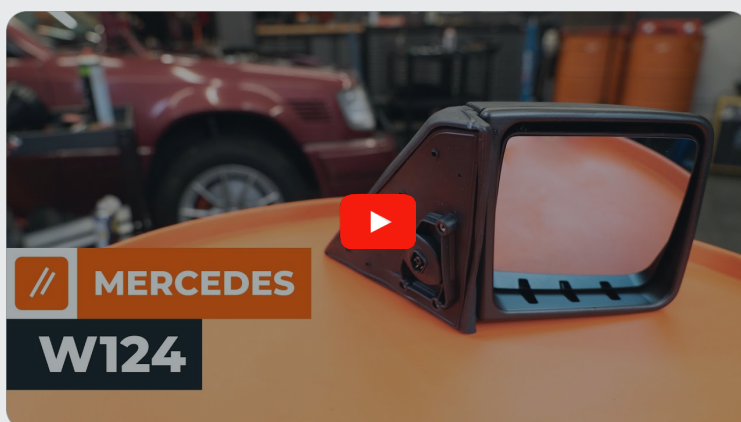
Kako zamenjati avtodel
zunanje ogledalo na avtu

MERCEDES-BENZ

Razred E T-modell (S124)

– vodnik menjave

PODOBEN VIDEO VODIČ



Ta video prikazuje postopek menjave podobnega avtodela na drugem vozilu

Pomembno!

Ta postopek zamenjave je mogoče uporabiti za:

MERCEDES-BENZ Razred E T-modell (S124) E 300 TD (124.191), MERCEDES-BENZ Razred E T-modell (S124) E 200 T (124.079), MERCEDES-BENZ Razred E T-modell (S124) E 220 T (124.082), MERCEDES-BENZ Razred E T-modell (S124) E 280 T (124.088), MERCEDES-BENZ Razred E T-modell (S124) E 320 T (124.092), MERCEDES-BENZ Razred E T-modell (S124) E 250 TD (124.186), MERCEDES-BENZ Razred E T-modell (S124) E 36 T AMG (124.092), MERCEDES-BENZ Razred E T-modell (S124) E 300 T Turbo-D (124.193), MERCEDES-BENZ Razred E T-modell (S124) E 300 T 4-matic (124.290), MERCEDES-BENZ Razred E T-modell (S124) E 300 T Turbo-D 4-matic (124.393), MERCEDES-BENZ Razred E T-modell (S124) E 250 Turbo D

Koraki se lahko nekoliko razlikujejo glede na zasnovo avtomobila.

Ta vodič je bil ustvarjen na osnovi postopka menjave za podobni avtodel:
MERCEDES-BENZ Razred E Saloon (W124) E 250 D (124.126, 124.129)

MENJAVA: ZUNANJE OGLEDALO – MERCEDES-BENZ
RAZRED E T-MODELL (S124). SEZNAM ORODJA, KI GA
BOSTE POTREBOVALI:



- Dielektrična mast
- Orodje za snemanje plastičnih čepov
- Križni izvijač

[Kupite orodja](#)

Menjava: zunanje ogledalo – MERCEDES-BENZ Razred E T-modell (S124).
Strokovnjaki priporočajo:

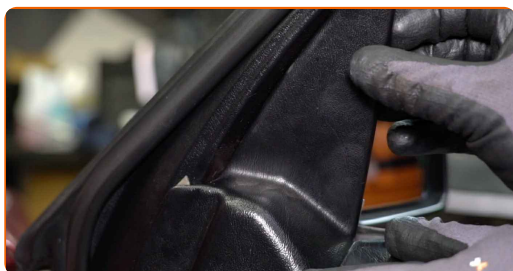
- Vsa dela je potrebno opraviti pri ugasnjem motorju.

MENJAVA: ZUNANJE OGLEDALO – MERCEDES-BENZ RAZRED E T-MODELL (S124). SLEDITE NASLEDNJIM KORAKOM:

1 Odprite vrata avtomobila.

2 Spustite okensko steklo.

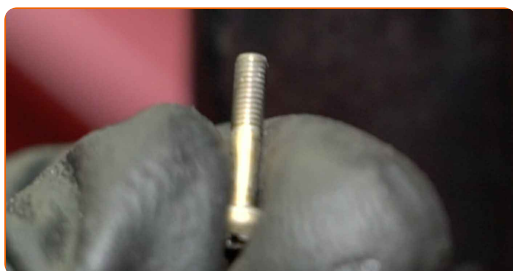
3 Odstranite okrasno prevleko, ki zakriva pritrdilne elemente stranskega ogledala. Uporabite plastično orodje za demontažo.



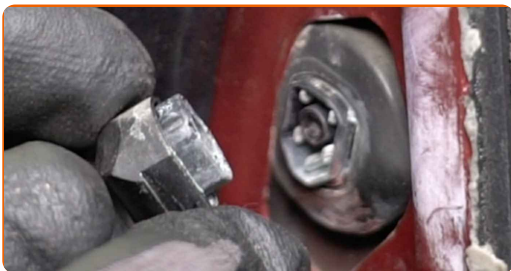
4 Odvijte pritrdilni element priključka stranskega ogledala. Uporabite Phillips križni izvijač.



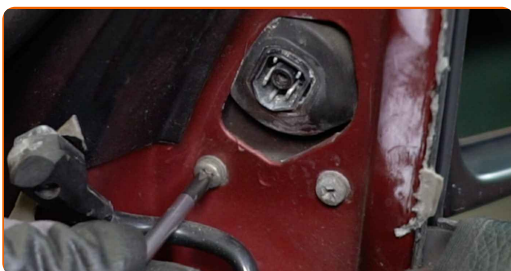
5 Odstranite pritrdilni vijak.



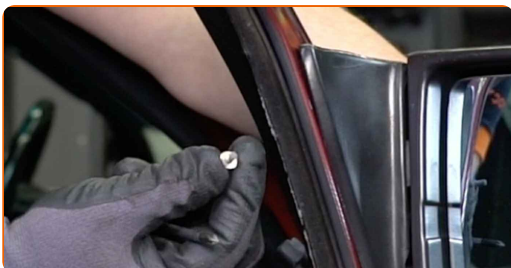
6 Odklopite priključek stranskega ogledala.



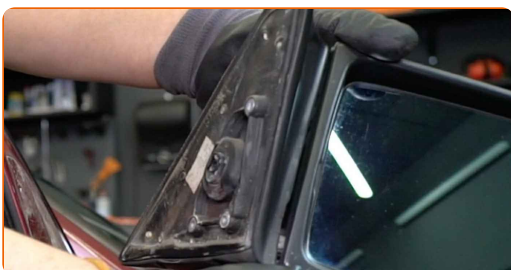
7 Odvijte pritrdilne elemente stranskega ogledala. Uporabite Phillips križni izvijač.



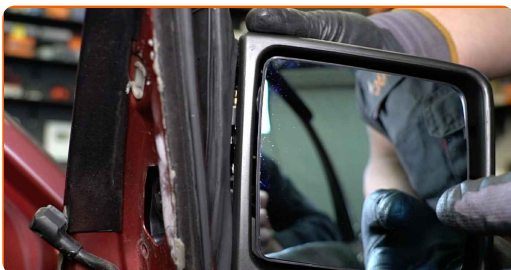
8 Odstranite pritrdilne vijake.



9 Odstranite stransko ogledalo.

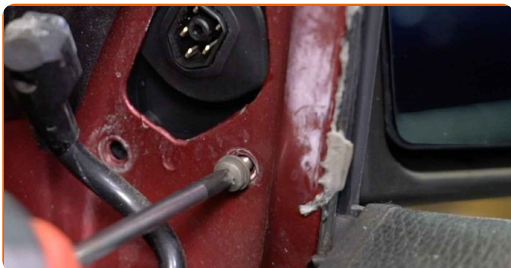


10 Namestite novo stransko ogledalo.

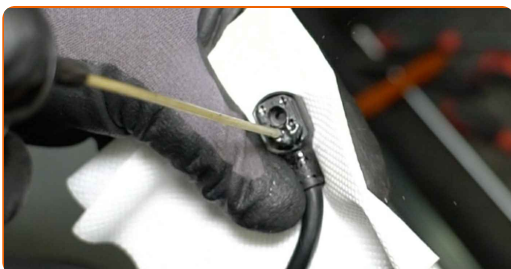


11 Namestite pritrdilna vijaka.

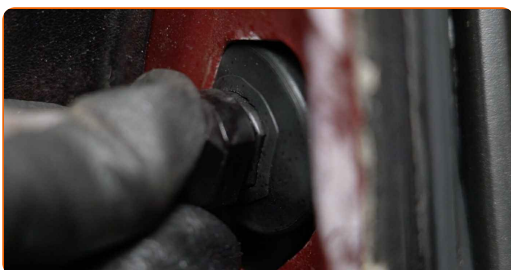
12 Privijte pritrdilne elemente stranskega ogledala. Uporabite Phillips križni izvijač.



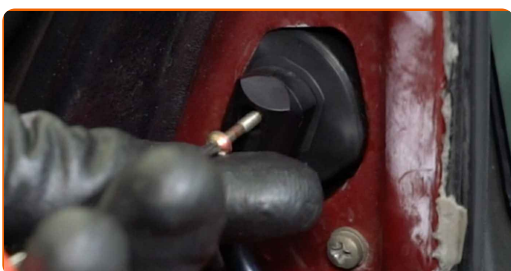
13 Obdelajte priključek stranskega ogledala. Uporabite dielektrično mast.



14 Pritrdite priključek stranskega ogledala.

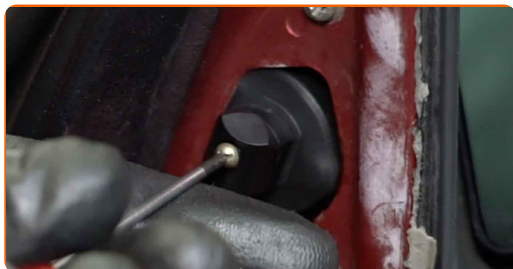


15 Namestite pritrdilni vijak.



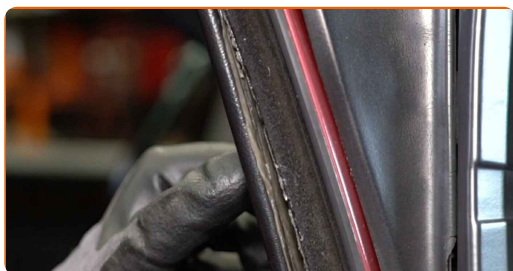
16

Privijte pritrdilni element priključka stranskega ogledala. Uporabite Phillips križni izvijač.



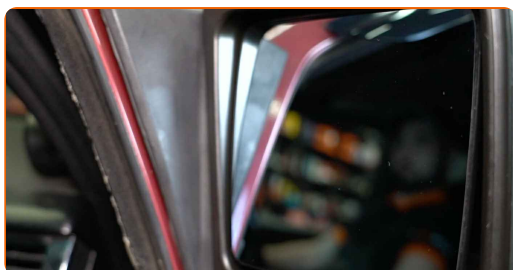
17

Namestite okrasni pokrov stranskega ogledala.



18

Prilagodite steklo ogledala.



19

Dvignite steklo do konca.

20

Zaprte avtomobilska vrata.

ODLIČNO OPRAVLJENO! 

OGLEJTE SI VEČ VADNIC

AUTODOC – VISOKOKVALITETNI AVTODELI PO DOSTOPNIH CENAH

AUTODOC MOBILNA APLIKACIJA: UJEMITE SUPER PONUDBE IN NAKUPUJTE PRIROČNO



+ AUTODOC

GET IT ON  **Google Play**

 **Download on the App Store**

Download

SUPER IZBIRA REZERVNIH DELOV ZA VAŠ AVTOMOBIL

ZUNANJE OGLEDALO: ŠIROKA IZBIRA

OMEJITEV ODGOVORNOSTI:

Dokument vsebuje le splošna priporočila, ki so lahko koristna za vas, ko izvajate popravila ali nameščate nadomestne dele. AUTODOC ne odgovarja za kakršnokoli izgubo, poškodbo, škodo na premoženju, ki nastane v procesu popravila ali zamenjave zaradi nepravilne uporabe ali napačne razlage razpoložljivih informacij.

AUTODOC ne odgovarja za morebitne napake in nejasnosti v tem priročniku. Informacije so samo informativne narave in ne morejo nadomestiti nasveta strokovnjakov.

AUTODOC ne odgovarja za nepravilno ali nevarno uporabo opreme, orodij in avtomobilskih delov. AUTODOC močno priporoča, da ste previdni in upoštevate pravila glede varnosti pri izvajanju popravil ali nameščanju nadomestnih delov. Ne pozabite: uporaba avtomobilskih delov slabše kakovosti vam ne zagotavlja ustrezne ravni varnosti v cestnem prometu.

© Copyright 2023 – Vse vsebine na tej spletni strani, zlasti besedila, fotografije in grafike, so zaščitene z zakonom o avtorskih pravicah. Vse pravice, vključno z razmnoževanjem, objavljanjem, urejanjem in prevajanjem, ostanejo pridržane, AUTODOC SE.