



Kako zamenjati avtodel
filter notranjega prostora
na avtu **MERCEDES-
BENZ Razred E T-modell
(S124)** – vodnik menjave

PODOBEN VIDEO VODIČ



Ta video prikazuje postopek menjave podobnega avtodela na drugem vozilu

Pomembno!

Ta postopek zamenjave je mogoče uporabiti za:

MERCEDES-BENZ Razred E T-modell (S124) E 300 TD (124.191), MERCEDES-BENZ Razred E T-modell (S124) E 200 T (124.079), MERCEDES-BENZ Razred E T-modell (S124) E 220 T (124.082), MERCEDES-BENZ Razred E T-modell (S124) E 280 T (124.088), MERCEDES-BENZ Razred E T-modell (S124) E 320 T (124.092), MERCEDES-BENZ Razred E T-modell (S124) E 250 TD (124.186), MERCEDES-BENZ Razred E T-modell (S124) E 36 T AMG (124.092), MERCEDES-BENZ Razred E T-modell (S124) E 300 T Turbo-D (124.193), MERCEDES-BENZ Razred E T-modell (S124) E 300 T 4-matic (124.290), MERCEDES-BENZ Razred E T-modell (S124) E 300 T Turbo-D 4-matic (124.393), MERCEDES-BENZ Razred E T-modell (S124) E 250 Turbo D

Koraki se lahko nekoliko razlikujejo glede na zasnovo avtomobila.

Ta vodič je bil ustvarjen na osnovi postopka menjave za podobni avtodel:
MERCEDES-BENZ Razred E Saloon (W124) E 250 D (124.126, 124.129)

MENJAVA: FILTER NOTRANJEGA PROSTORA –
MERCEDES-BENZ RAZRED E T-MODELL (S124).
ORODJE, KI GA BOSTE MORDA POTREBOVALI:



- Križni izvijač

[Kupite orodja](#)

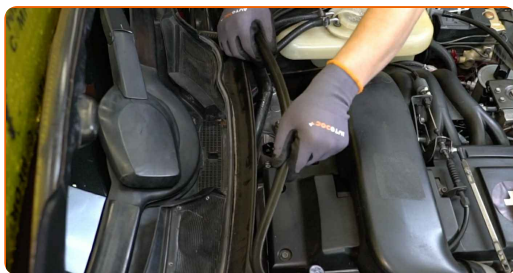
Menjava: filter notranjega prostora – MERCEDES-BENZ Razred E T-modell (S124). AUTODOC priporoča:

- Zamenjajte kabinski filter najmanj enkrat na šest mesecev, v zgodnjih spomladanskih in jesenskih sezonah.
- Upoštevati pogoje, priporočila in zahteve dela, ki jih je določil proizvajalec.
- Če je pretok zraka v kabini močno zmanjšán, zamenjajte filter pred načrtovanim vzdrževanjem .
- Vsa dela je potrebno opraviti pri ugasnjenem motorju.

MENJAVA: FILTER NOTRANJEGA PROSTORA – MERCEDES-BENZ RAZRED E T-MODELL (S124). SLEDITE NASLEDNJIM KORAKOM:

1 Odprite pokrov motorja.

2 Odstranite tesnilo plastične prevleke brisalca vetrobranskega stekla.



3 Odstranite osrednji element, ki drži tesnilo plastične obloge vetrobranskega stekla.



4 Odstranite gumijasto oblogo vetrobranskega stekla.



5 Odvijte pritrdilne elemente odtoka. Uporabite Phillips križni izvijač.



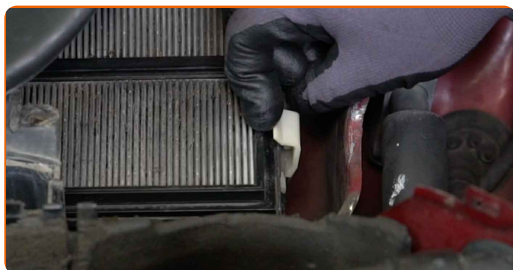
6 Odstranite stranski del odtoka.



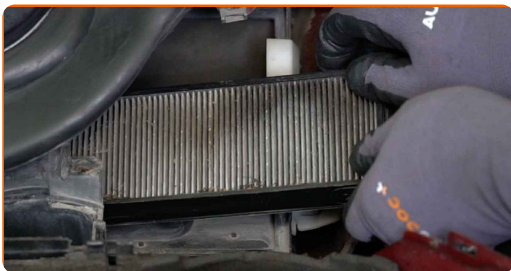
7 Odstranite osrednji del odtoka.



8 Pritisnite na držalo filtra kabine, da ga sprostite.



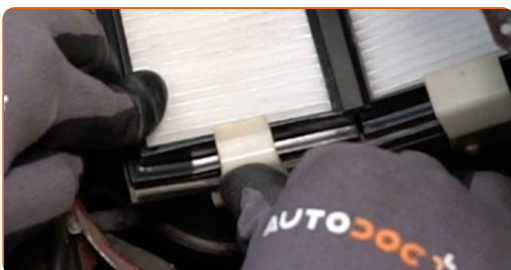
9 Odstranite filtre za kabino.



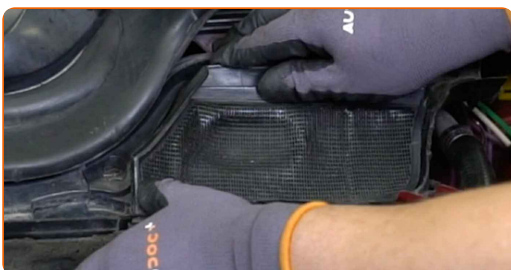
10 Namestite filtre za kabino.



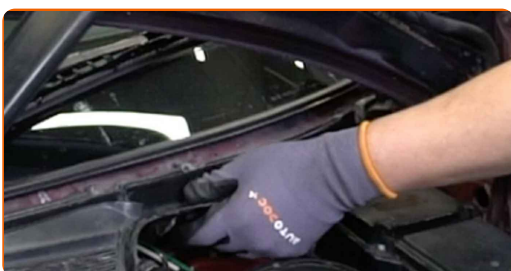
11 Postavite filter kabine nazaj na njegovo mesto.



12 Namestite osrednji del odtoka.

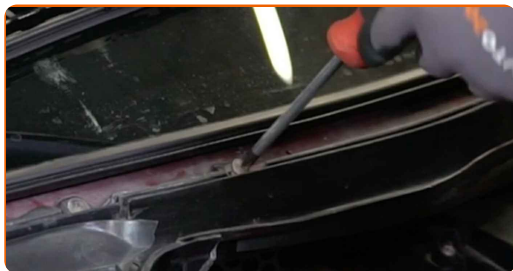


13 Namestite stranski del odtoka.



14

Privijte pritrdilne elemente odtoka. Uporabite Phillips križni izvijač.



15

Namestite gumijasto oblogo vetrobranskega stekla.



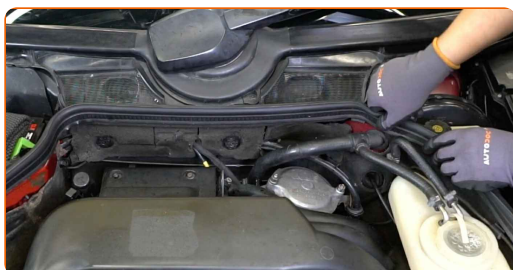
16

Namestite osrednji element, ki drži tesnilo plastične obloge vetrobranskega stekla.



17

Namestite tesnilo plastične prevleke brisalca vetrobranskega stekla.



18

Zaprte pokrov motorja.

19

Vklopite vžig.

20

Vključite klimatsko napravo. To je potrebno, da se prepričate o pravilnem delovanju komponente.

21

Izklopite vžig.

ODLIČNO OPRAVLJENO! 

OGLEJTE SI VEČ VADNIC

AUTODOC – VISOKOKVALITETNI AVTODELI PO DOSTOPNIH CENAH

AUTODOC MOBILNA APLIKACIJA: UJEMITE SUPER PONUDBE IN NAKUPUJTE PRIROČNO



+ AUTODOC

GET IT ON  **Google Play**

Download on the  **App Store**

Download

SUPER IZBIRA REZERVNIH DELOV ZA VAŠ AVTOMOBIL

FILTRI NOTRANJEGA PROSTORA: ŠIROKA IZBIRA

OMEJITEV ODGOVORNOSTI:

Dokument vsebuje le splošna priporočila, ki so lahko koristna za vas, ko izvajate popravila ali nameščate nadomestne dele. AUTODOC ne odgovarja za kakršnokoli izgubo, poškodbo, škodo na premoženju, ki nastane v procesu popravila ali zamenjave zaradi nepravilne uporabe ali napačne razlage razpoložljivih informacij.

AUTODOC ne odgovarja za morebitne napake in nejasnosti v tem priročniku. Informacije so samo informativne narave in ne morejo nadomestiti nasveta strokovnjakov.

AUTODOC ne odgovarja za nepravilno ali nevarno uporabo opreme, orodij in avtomobilskih delov. AUTODOC močno priporoča, da ste previdni in upoštevate pravila glede varnosti pri izvajanju popravil ali nameščanju nadomestnih delov. Ne pozabite: uporaba avtomobilskih delov slabše kakovosti vam ne zagotavlja ustrezne ravni varnosti v cestnem prometu.

© Copyright 2023 – Vse vsebine na tej spletni strani, zlasti besedila, fotografije in grafike, so zaščitene z zakonom o avtorskih pravicah. Vse pravice, vključno z razmnoževanjem, objavljanjem, urejanjem in prevajanjem, ostanejo pridržane, AUTODOC SE.