



Kako zamenjati avtodel  
čeljusti ročne zavore na  
avtu **MERCEDES-BENZ**  
**Razred E T-modell (S124)**  
– vodnik menjave

## PODOBEN VIDEO VODIČ



Ta video prikazuje postopek menjave podobnega avtodela na drugem vozilu

### **Pomembno!**

Ta postopek zamenjave je mogoče uporabiti za:

MERCEDES-BENZ Razred E T-modell (S124) E 300 TD (124.191), MERCEDES-BENZ Razred E T-modell (S124) E 200 T (124.079), MERCEDES-BENZ Razred E T-modell (S124) E 220 T (124.082), MERCEDES-BENZ Razred E T-modell (S124) E 280 T (124.088), MERCEDES-BENZ Razred E T-modell (S124) E 320 T (124.092), MERCEDES-BENZ Razred E T-modell (S124) E 250 TD (124.186), MERCEDES-BENZ Razred E T-modell (S124) E 36 T AMG (124.092), MERCEDES-BENZ Razred E T-modell (S124) E 300 T Turbo-D (124.193), MERCEDES-BENZ Razred E T-modell (S124) E 300 T 4-matic (124.290), MERCEDES-BENZ Razred E T-modell (S124) E 300 T Turbo-D 4-matic (124.393), MERCEDES-BENZ Razred E T-modell (S124) E 250 Turbo D

Koraki se lahko nekoliko razlikujejo glede na zasnovo avtomobila.

Ta vodič je bil ustvarjen na osnovi postopka menjave za podobni avtodel:  
MERCEDES-BENZ Razred E Saloon (W124) E 250 D (124.126, 124.129)

**MENJAVA: ČELJUSTI ROČNE ZAVORE – MERCEDES-  
BENZ RAZRED E T-MODELL (S124). ORODJE, KI GA  
BOSTE POTREBOVALI:**



- Žična krtača
- Sprej WD-40
- Čistilo zavor
- Univerzalni čistilni sprej
- Keramična pasta
- Navorni ključ
- Kombinirani ključ №17
- Pogonska vtičnica št. 13
- Pogonska vtičnica št. 17
- Nasadni ključ št. H5
- Nasadni ključ za kolo №17
- Izvijač z zatikalom
- Ploščati Izvijač
- Izbijač
- Kladivo
- Ključ za navojne svedre
- Kleščice z dolgim nosom
- Lomilka
- Podložni klin

**Kupite orodja**

Menjava: čeljusti ročne zavore – MERCEDES-BENZ Razred E T-modell (S124).  
Nasvet AUTODOC strokovnjakov:

- Vsa dela je potrebno opraviti pri ugasnjem motorju.

## MENJAVA: ČELJUSTI ROČNE ZAVORE – MERCEDES-BENZ RAZRED E T-MODELL (S124). PRIPOROČEN VRSTNI RED KORAKOV:

**1** Odprite pokrov motorja.

**2** Odvijte pokrov rezervoarja zavorne tekočine.



**3** Zablokirajte kolesa s pomočjo klinov.

**4** Sprostite vijake kolesa. Uporabite kolesni nasadni nastavek št. 17 Uporabite udarni nasadni ključ.



**5** Dvignite avto.

**AUTODOC priporoča:**

- Če uporabljate dvigalko, se prepričajte, da leži na ravni površini brez kakršne koli neravnosti.
- Avtomobil dodatno pritrdite s stojali za dvigalko.

**6**

Odvijte vijake kolesa.



**Menjava: čeljusti ročne zavore – MERCEDES-BENZ Razred E T-modell (S124).  
AUTODOC priporoča:**

- V izogrnitev poškodbi držite kolo, medtem ko odvijate vijake.

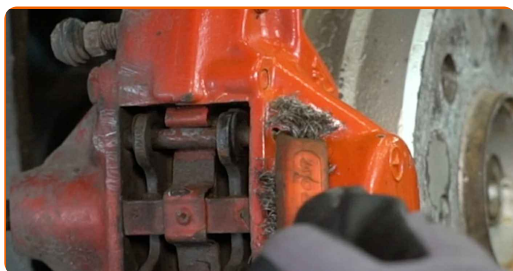
**7**

Odstranite kolo.



8

Očistite vodilne čepi zavornih ploščic. Uporabite žično krtačo. Uporabite večnamenski čistilni sprej.



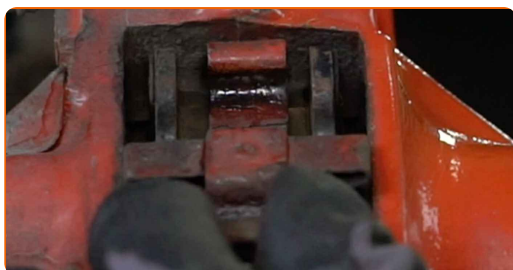
9

Odstranite vodilne čepi zavornih ploščic. Uporabite izbijač. Uporabite kladivo.



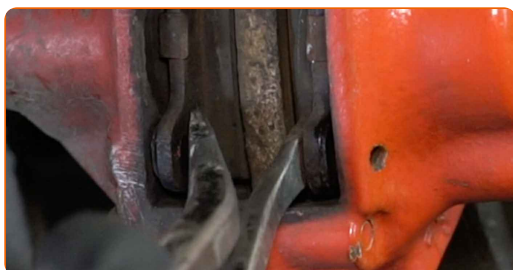
10

Odstranite zadrževalno vzmet zavornih ploščic.



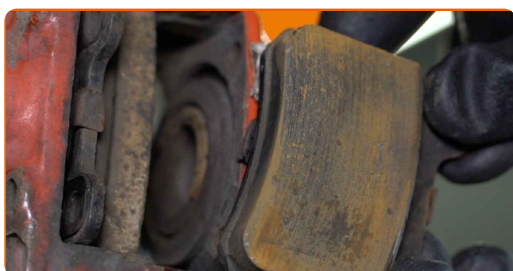
11

Razširite zavorne ploščice. Uporabite lomilko (2 kosa).



12

Odstranite zavorne ploščice.



13

Očistite pritrdilne elemente zavornih čeljusti. Uporabite žično krtačo. Uporabite sprej WD-40.



14

Odvijte pritrdilne elemente zavornega sedla. Uporabite kombinirani ključ №17.



15

Odstranite pritrdilne vijake.



16

Odstranite zavorno sedlo.



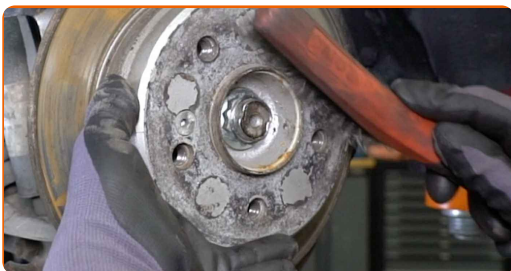


Menjava: čeljusti ročne zavore – MERCEDES-BENZ Razred E T-modell (S124).  
Nasvet:

- Pritrdite čeljusti na suspenzijo ali telo z žico brez prekinjanja zavore cevi, da se prepreči odklop zavornega sistema.
- Poskrbite, da čeljust ne visi na zavorne cevi.
- Ne pritiskajte na zavorno stopalko po tem, ko ste odstranili zavorno čeljust. Bat lahko namreč pade iz zavornega valja, zavorna tekočina lahko začne odtekati, hkrati pa lahko pride do izgube pritiska v sistemu.

17

Očistite pritrdilni element zavornega koluta. Uporabite žično krtačo. Uporabite sprej WD-40.



18

Odvijte pritrdilne elemente zavornega koluta. Uporabite imbus št. H5. Uporabite izvijač z zatikalom.





**19** Odstranite pritrdilni vijak.



**20** Sprostite regulator parkirne zavore. Uporabite ploščat izvijač.



**21** Odstranite zavorni kolut.



**22** Odstranite povratno vzmet spodnje zavorne čeljusti. Uporabite ploščat izvijač.



**23** Odstranite zadrževalne vzmeti čeljusti parkirne zavore. Uporabite klešče z dolgim nosom.



**24** Odstranite čeljusti parkirne zavore.



**25** Očistite montažna mesta čeljusti parkirne zavore. Uporabite žično krtačo. Uporabite večnamenski čistilni sprej.



**26** Odstranite regulator parkirne zavore.



**27** Očistite regulator parkirne zavore. Uporabite žično krtačo. Uporabite večnamenski čistilni sprej.



**28** Odstranite zgornjo povratno vzmet.

**29** Namestite zgornjo povratno vzmet.



**30** Namestite regulator parkirne zavore.



**31** Namestite nove čeljusti parkirne zavore.



**32** Namestite zadrževalne vzmeti čeljusti parkirne zavore. Uporabite klešče z dolgim nosom.



**33** Namestite spodnjo povratno vzmet. Uporabite ploščat izvijač.



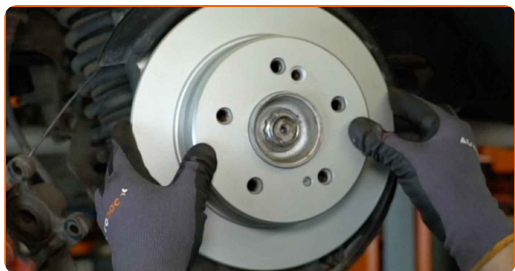
**34** Očistite pesto kolesa. Uporabite žično krtačo.



**35** Obdelajte kontaktno površino. Uporabite keramično pasto.



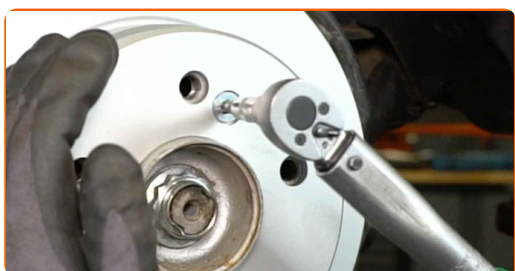
**36** Namestite zavorni kolut.



**37** Namestite pritrdilni vijak.



**38** Zategnite pritrdilne elemente zavornega koluta. Uporabite imbus št. H5. Uporabite navorni ključ. Zategnite ga do navora 10 Nm.





**39** Nastavi regulator parkirne zavore v pravilni položaj. Uporabite ploščat izvijač.



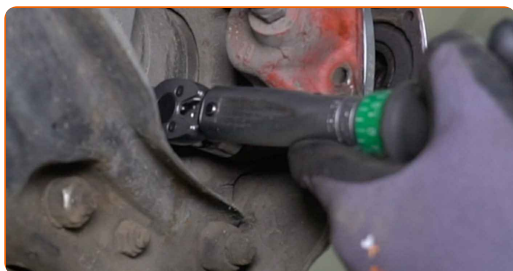
**40** Namestite zavorno sedlo in ga pritrdite.



**41** Namestite pritrdilna vijaka.



**42** Zategnite pritrdilne elemente zavorne čeljusti. Uporabite nasadni ključ №17. Uporabite navorni ključ. Zategnite ga do navora 65 Nm.



**43** Namestite zavorne ploščice.



**44** Namestite zadrževalno vzmet zavornih ploščic.



**45** Namestite vodilne čepe zavornih ploščic. Uporabite izbijač. Uporabite kladivo.



**46** Očistite površino zavornih kolutov. Uporabite čistilo zavor.



**47** Obdelajte površino, kjer se zavorni kolut stika s platiščem. Uporabite keramično pasto.



**48** Namestite kolo.



### AUTODOC priporoča:

- Pomembno! Držite kolo med privijanjem pritrdilnih vijakov. MERCEDES-BENZ Razred E T-modell (S124)

49

Privijte vijake kolesa. Uporabite kolesni nasadni nastavek št. 17 Uporabite izvijač z zatikalom.



50

Spustite avto in z delanjem v navzkrižnem vrstnem redu, zategnite kolesne vijake. Uporabite kolesni nasadni nastavek št. 17 Uporabite navorni ključ. Zategnite ga do navora 110 Nm.



51

Odstranite dvigalke in kline.





## AUTODOC priporoča:

- MERCEDES-BENZ Razred E T-modell (S124) – Medtem ko je motor izklopljen, večkrat pritisnite zavorni pedal, dokler ne začutite nastalega upora.
- Preverite nivo zavorne tekočine v ekspanzijski posodi in jo dolijte, če je potrebno.

52

Zategnite pokrov rezervoarja zavorne tekočine.



53

Zaprte pokrov motorja.

**ODLIČNO OPRAVLJENO!** **OGLEJTE SI VEČ VADNIC**

## AUTODOC – VISOKOKVALITETNI AVTODELI PO DOSTOPNIH CENAH

AUTODOC MOBILNA APLIKACIJA: UJEMITE SUPER PONUDBE IN NAKUPUJTE PRIROČNO



**AUTODOC**

GET IT ON  **Google Play**

Download on the  **App Store**

**Download**

**SUPER IZBIRA REZERVNIH DELOV ZA VAŠ AVTOMOBIL**

**ČELJUSTI ROČNE ZAVORE: ŠIROKA IZBIRA**

### **i OMEJITEV ODGOVORNOSTI:**

Dokument vsebuje le splošna priporočila, ki so lahko koristna za vas, ko izvajate popravila ali nameščate nadomestne dele. AUTODOC ne odgovarja za kakršnokoli izgubo, poškodbo, škodo na premoženju, ki nastane v procesu popravila ali zamenjave zaradi nepravilne uporabe ali napačne razlage razpoložljivih informacij.

AUTODOC ne odgovarja za morebitne napake in nejasnosti v tem priročniku. Informacije so samo informativne narave in ne morejo nadomestiti nasveta strokovnjakov.

AUTODOC ne odgovarja za nepravilno ali nevarno uporabo opreme, orodij in avtomobilskih delov. AUTODOC močno priporoča, da ste previdni in upoštevate pravila glede varnosti pri izvajanju popravil ali nameščanju nadomestnih delov. Ne pozabite: uporaba avtomobilskih delov slabše kakovosti vam ne zagotavlja ustrezne ravni varnosti v cestnem prometu.

© Copyright 2023 – Vse vsebine na tej spletni strani, zlasti besedila, fotografije in grafike, so zaščitene z zakonom o avtorskih pravicah. Vse pravice, vključno z razmnoževanjem, objavljanjem, urejanjem in prevajanjem, ostanejo pridržane, AUTODOC SE.