



Kako zamenjati avtodel  
filter notranjega prostora  
na avtu **MERCEDES-  
BENZ Razred E  
Convertible (A207)** –  
vodnik menjave

## PODOBEN VIDEO VODIČ



Ta video prikazuje postopek menjave podobnega avtodela na drugem vozilu

### Pomembno!

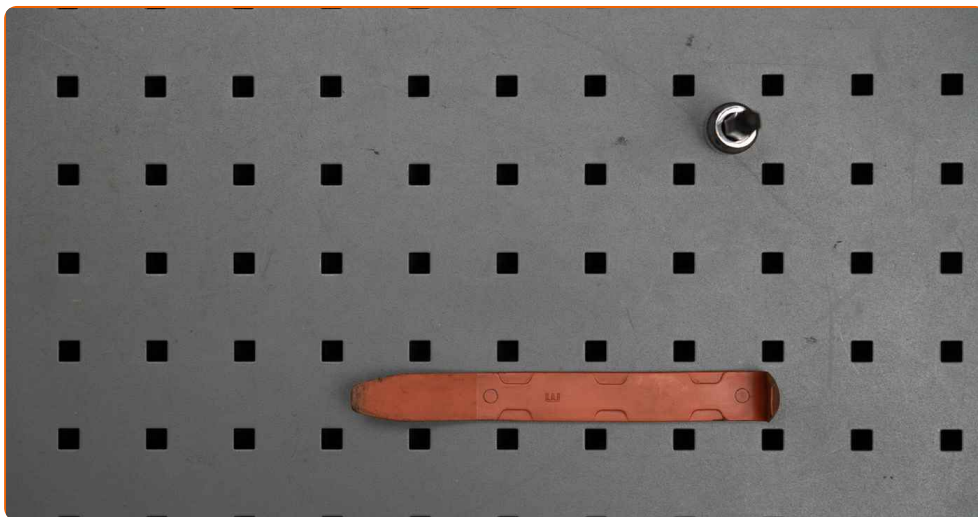
Ta postopek zamenjave je mogoče uporabiti za:

MERCEDES-BENZ Razred E Convertible (A207) E 350 CDI, MERCEDES-BENZ Razred E Convertible (A207) E 300 (207.455), MERCEDES-BENZ Razred E Convertible (A207) E 350 (207.459), MERCEDES-BENZ Razred E Convertible (A207) E 500 (207.473), MERCEDES-BENZ Razred E Convertible (A207) E 350 (207.356), MERCEDES-BENZ Razred E Convertible (A207) E 220 CDI / BlueTEC / d (207.402, 207.401), MERCEDES-BENZ Razred E Convertible (A207) E 250 CDI / BlueTEC / d (207.403, 207.404), MERCEDES-BENZ Razred E Convertible (A207) E 350 CDI (207.422), MERCEDES-BENZ Razred E Convertible (A207) E 200 CGI (207.448), MERCEDES-BENZ Razred E Convertible (A207) E 250 CGI (207.447), MERCEDES-BENZ Razred E Convertible (A207) E 350 CGI (207.457), MERCEDES-BENZ Razred E Convertible (A207) E 500 (207.472), MERCEDES-BENZ Razred E Convertible (A207) E 220 CDI (207.402), MERCEDES-BENZ Razred E Convertible (A207) E 350 BlueTEC (207.426), MERCEDES-BENZ Razred E Convertible (A207) E 200 (207.434), (+ 6)

Koraki se lahko nekoliko razlikujejo glede na zasnovo avtomobila.

Prosimo, upoštevajte, da je bil ta vodič ustvarjen na podlagi postopka menjave za ta avtodel na avtu s podobno zasnovo: {PEUGEOT 207 (WA\_, WC\_) 1.6 16V VTi}  
Ta vodič je bil ustvarjen na osnovi postopka menjave za podobni avtodel:  
MERCEDES-BENZ Razred C Saloon (W204) C 220 CDI (204.008)

MENJAVA: FILTER NOTRANJEGA PROSTORA –  
MERCEDES-BENZ RAZRED E CONVERTIBLE (A207).  
ORODJE, KI GA POTREBUJETE:



- Torx nastavek T20

- Orodje za snemanje plastičnih čepov

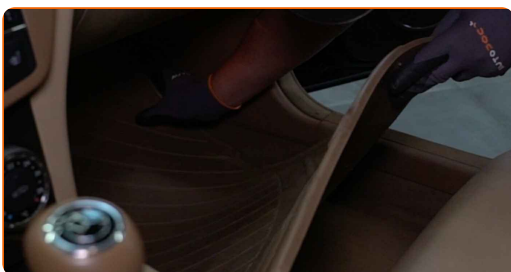
[Kupite orodja](#)

**Menjava: filter notranjega prostora – MERCEDES-BENZ Razred E Convertible (A207). Nasvet AUTODOC strokovnjakov:**

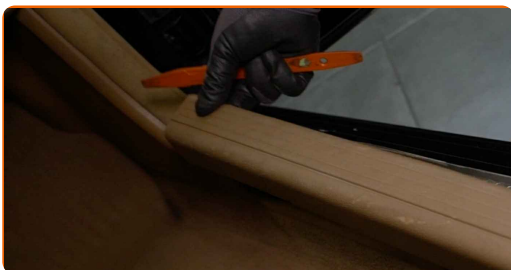
- Zamenjajte kabinski filter najmanj enkrat na šest mesecev, v zgodnjih spomladanskih in jesenskih sezonah.
- Upoštevati pogoje, priporočila in zahteve dela, ki jih je določil proizvajalec.
- Če je pretok zraka v kabini močno zmanjšán, zamenjajte filter pred načrtovanim vzdrževanjem.
- Prosimo, upoštevajte: vsa dela na avtu – MERCEDES-BENZ Razred E Convertible (A207) – morajo biti izvedena, ko je motor izklopljen.

**ZAMENJAVO OPRAVITE V NASLEDNJEM VRSTEM REDU:**

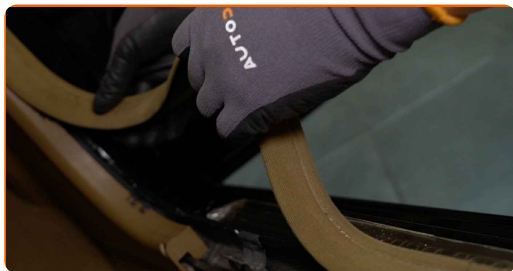
**1** Odstranite preprogo na sopotnikovi strani.



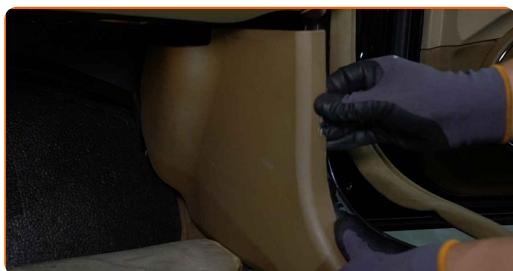
**2** Odstranite notranjo prevleko praga vrat. Uporabite plastično orodje za demontažo.



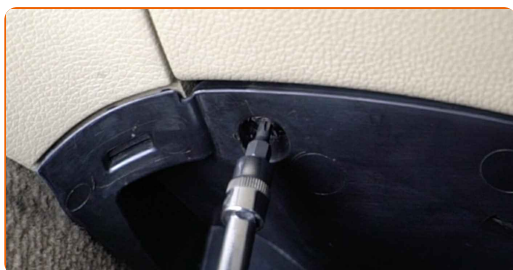
**3** Odstranite tesnilni profil odprtine vrat.



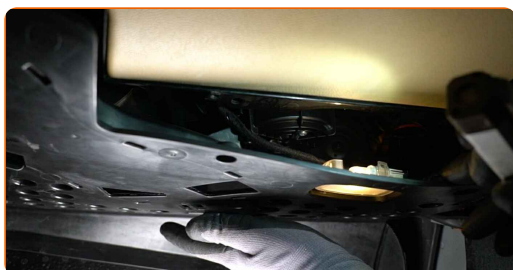
**4** Odstranite stranski panel na sovoznikovi strani.



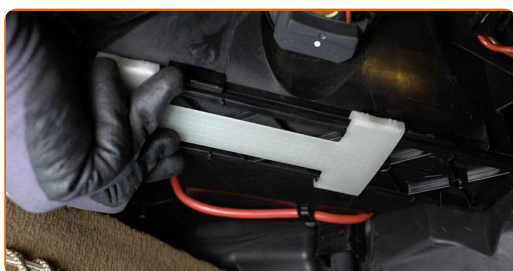
**5** Odvijte pritrdilne elemente stranske plošče na sovoznikovi strani. Uporabite vijačni nastavek T20.



**6** Premaknite spodnji pokrov armaturnega predala na stran.

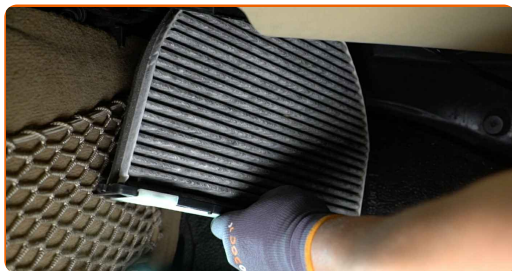


**7** Potisnite varovalo filtra kabine, da ga sprostite.



8

Odstranite filter kabine.

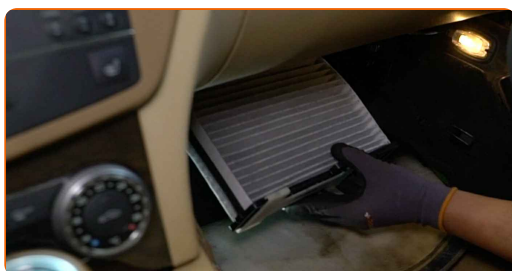


Menjava: filter notranjega prostora – MERCEDES-BENZ Razred E Convertible (A207). Nasvet AUTODOC strokovnjakov:

- Ne poskušajte očistiti in filter ponovno uporabiti - to bo vplivalo na kakovost čiščenja zraka v notranjosti avtomobila.

9

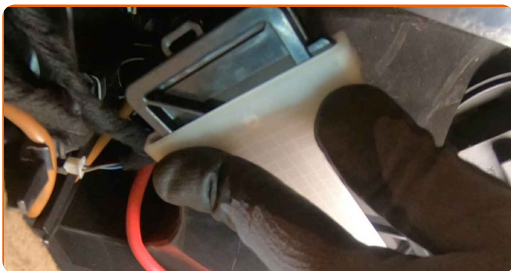
Namestite filter za zrak notranjega prostora na njegov sedež za namestitev.



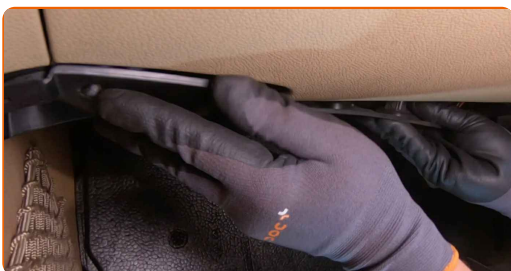
AUTODOC priporoča:

- Sledite puščici za smer vrtenja pretoka zraka na filtru.
- Pozor! Uporabljajte kvalitetne filtre – MERCEDES-BENZ Razred E Convertible (A207).

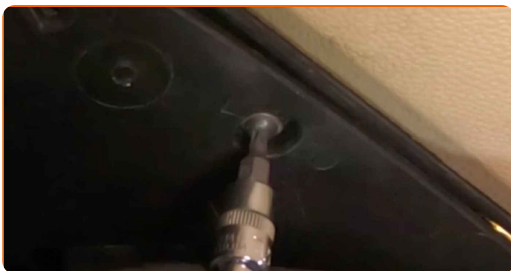
**10** Potisnite varovalo nazaj, da pritrдите filter.



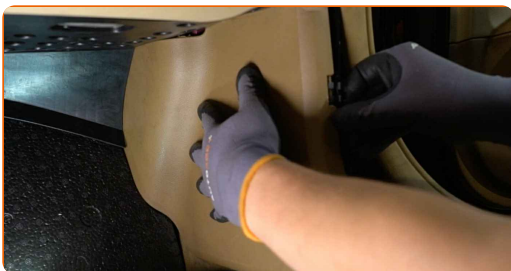
**11** Namestite in pritrđite pokrov pod armaturnim predalom.



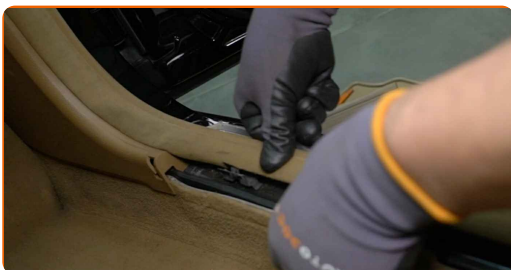
**12** Privijte pritrdilne elemente stranske plošče na sovoznikovi strani. Uporabite vijačni nastavek T20.



**13** Namestite stranski panel na sovoznikovi strani.

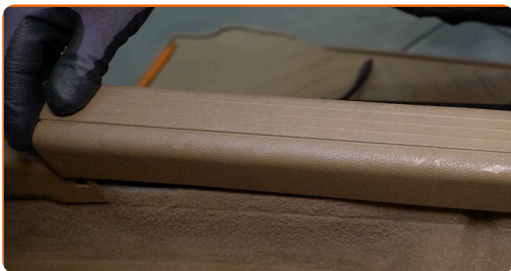


**14** Namestite tesnilni profil odprtine vrat.

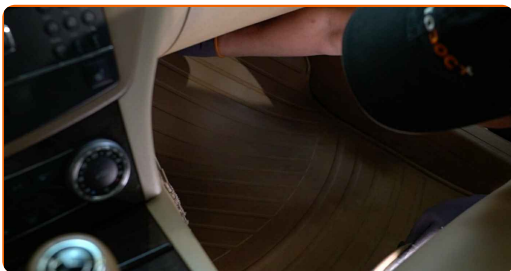




**15** Namestite notranjo prevleko praga vrat.



**16** Vrnite preprogo na prvotno mesto.



**17** Vključite vžig.

**18** Vključite klimatsko napravo. To je potrebno, da se prepričate o pravilnem delovanju komponente.

**19** Izključite vžig.

**ODLIČNO OPRAVLJENO!** 

**OGLEJTE SI VEČ VADNIC**

## AUTODOC – VISOKOKVALITETNI AVTODELI PO DOSTOPNIH CENAH

AUTODOC MOBILNA APLIKACIJA: UJEMITE SUPER PONUDBE IN NAKUPUJTE PRIROČNO



**+ AUTODOC**

GET IT ON  **Google Play**

 **Download on the App Store**

**Download**

**SUPER IZBIRA REZERVNIH DELOV ZA VAŠ AVTOMOBIL**

**FILTRI NOTRANJEGA PROSTORA: ŠIROKA IZBIRA**

### **OMEJITEV ODGOVORNOSTI:**

Dokument vsebuje le splošna priporočila, ki so lahko koristna za vas, ko izvajate popravila ali nameščate nadomestne dele. AUTODOC ne odgovarja za kakršnokoli izgubo, poškodbo, škodo na premoženju, ki nastane v procesu popravila ali zamenjave zaradi nepravilne uporabe ali napačne razlage razpoložljivih informacij.

AUTODOC ne odgovarja za morebitne napake in nejasnosti v tem priročniku. Informacije so samo informativne narave in ne morejo nadomestiti nasveta strokovnjakov.

AUTODOC ne odgovarja za nepravilno ali nevarno uporabo opreme, orodij in avtomobilskih delov. AUTODOC močno priporoča, da ste previdni in upoštevate pravila glede varnosti pri izvajanju popravil ali nameščanju nadomestnih delov. Ne pozabite: uporaba avtomobilskih delov slabše kakovosti vam ne zagotavlja ustrezne ravni varnosti v cestnem prometu.

© Copyright 2022 – Vse vsebine na tej spletni strani, zlasti besedila, fotografije in grafike, so zaščiteni z zakonom o avtorskih pravicah. Vse pravice, vključno z razmnoževanjem, objavljanjem, urejanjem in prevajanjem, ostanejo pridržane, AUTODOC GmbH.