



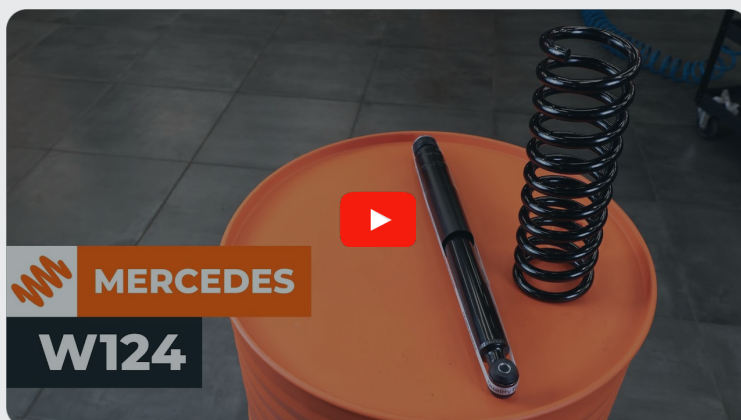
Kako zamenjati avtodel
amortizer zadaj na avtu

MERCEDES-BENZ

Razred E Convertible

(A124) – vodnik menjave

PODOBEN VIDEO VODIČ



Ta video prikazuje postopek menjave podobnega avtodela na drugem vozilu

Pomembno!

Ta postopek zamenjave je mogoče uporabiti za:

MERCEDES-BENZ Razred E Convertible (A124) E 200 (124.060), MERCEDES-BENZ Razred E Convertible (A124) E 220 (124.062), MERCEDES-BENZ Razred E Convertible (A124) E 320 (124.066)

Koraki se lahko nekoliko razlikujejo glede na zasnovo avtomobila.

Ta vodič je bil ustvarjen na osnovi postopka menjave za podobni avtodel:
MERCEDES-BENZ Razred E Saloon (W124) E 250 D (124.126, 124.129)

MENJAVA: AMORTIZERJA – MERCEDES-BENZ RAZRED E CONVERTIBLE (A124). SEZNAM ORODJA, KI GA BOSTE POTREBOVALI:



- Žična krtača
- Sprej WD-40
- Univerzalni čistilni sprej
- Keramična pasta
- Navorni ključ
- Kombinirani ključ №13
- Kombinirani ključ №17
- Kombinirani ključ №19
- Kombinirani ključ №22
- Pogonska vtičnica št. 13
- Pogonska vtičnica št. 17
- Pogonska vtičnica št. 19
- Pogonska vtičnica št. 22
- Nastavek blažilnika št. 16
- Nasadni ključ za blažilnik #DD5.2
- Nasadni ključ za blažilnik #DD6
- Nasadni ključ za kolo №17
- Izvijač z zatikalom
- Ključ za navojne svedre
- Kladivo
- Izbijač
- Lomilka
- Hidravlično dvigalo za menjalnik
- Podložni klin

Kupite orodja

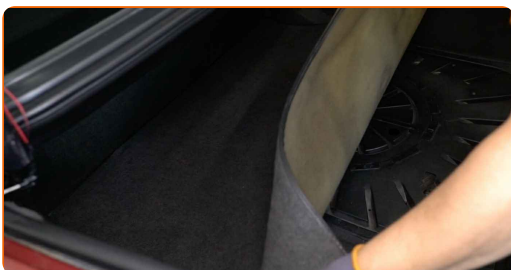
**Menjava: amortizerja – MERCEDES-BENZ Razred E Convertible (A124).
Strokovnjaki priporočajo:**

- Oba amortizerja zadnjega vzmetenja je potrebno zamenjati sočasno.
- Postopek menjave je identičen za levi in desni amortizer zadnjega vzmetenja.
- Opozorilo! Izklopite motor, preden začnete s kakršnim koli delom – MERCEDES-BENZ Razred E Convertible (A124).

ZAMENJAVO OPRAVITE V NASLEDNJEM VRSTEM REDU:

1 Odprite prtlačnik.

2 Odstranite oblogo prtlačnika.



3 Očistite zgornji pritrdilni element amortizerja. Uporabite žično krtačo. Uporabite sprej WD-40.



- 4 Sprostite zgornje pritrdilne elemente blažilnikov. Uporabite kombinirani ključ №17. Uporabite nasadni ključ za blažilnik št. DD5.2. Uporabite izvijač z zatikalom.



- 5 Zablokirajte kolesa s pomočjo klinov.

- 6 Sprostite vijake kolesa. Uporabite kolesni nasadni nastavek št. 17 Uporabite udarni nasadni ključ.



- 7 Dvignite avto.

**Menjava: amortizerja – MERCEDES-BENZ Razred E Convertible (A124).
AUTODOC priporoča:**

- Če uporabljate dvigalko, se prepričajte, da leži na ravni površini brez kakršne koli neravnosti.
- Avtomobil dodatno pritrdite s stojali za dvigalko.

- 8 Odvijte vijake kolesa.



AUTODOC priporoča:

- V izognitev poškodbi držite kolo, medtem ko odvijate vijake.

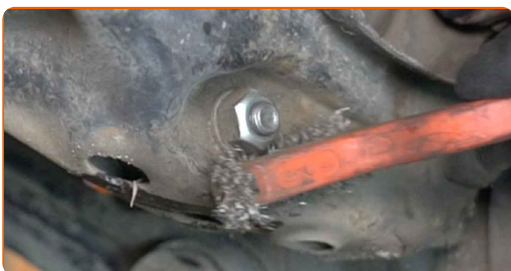
9

Odstranite kolo.



10

Očistite spodnji pritrdilni element blažilnika. Uporabite žično krtačo. Uporabite sprej WD-40.

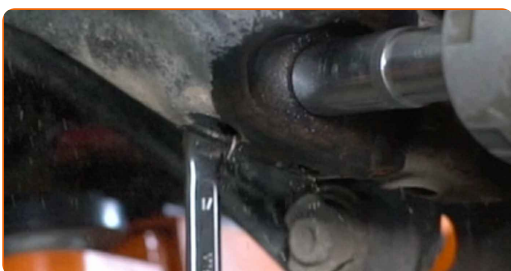


11

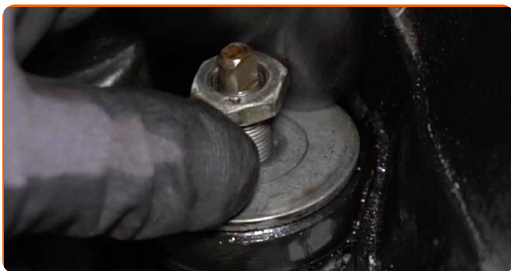
Podprite zadnje prečno vodilo. Uporabite dvigalko s hidravličnim prenosom.

12

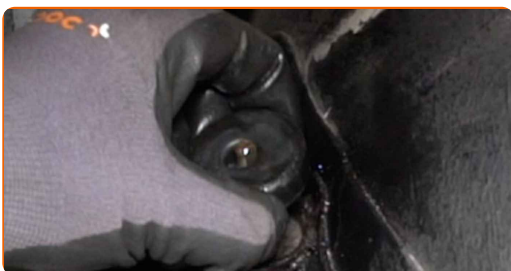
Odvijte spodnje pritrdilne elemente blažilnika. Uporabite kombinirani ključ №17. Uporabite nasadni ključ №17. Uporabite izvijač z zatikalom.



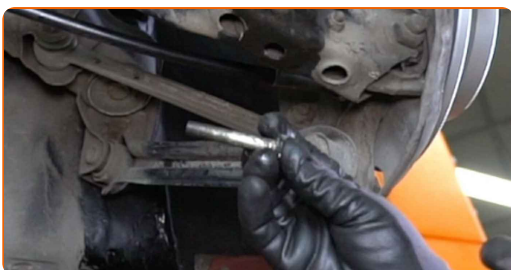
13 Odvijte zgornji pritrdilni element blažilnika.



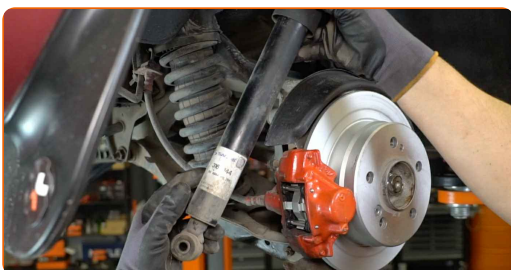
14 Odstranite elemente zgornjega nosilca amortizerja.



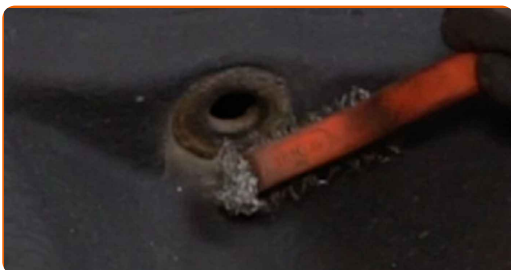
15 Odstranite pritrdilni vijak.



16 Odstranite blažilnik.



17 Očistite nosilce amortizerja. Uporabite žično krtačo. Uporabite večnamenski čistilni sprej.



18 Namestite blažilnik v lok kolesa in ga pritrдите.



AUTODOC priporoča:

- Pred namestitvijo novega blažilnika ga morate ročno načrpati tri do petkrat.

19 Namestite elemente zgornjega nosilca amortizerja.

20 Privijte zgornji pritrdilni element blažilnika.

21 Namestite pritrdilni vijak.



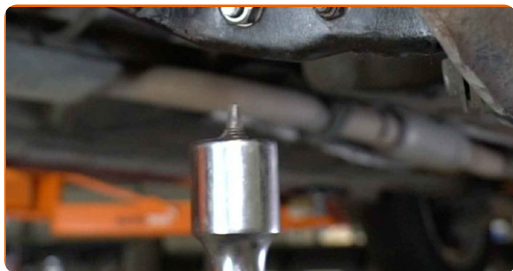
22 Za pravilno zategovanje pritrdilnih elementov morate komponente vzmetenja dvigniti v njihov delovni položaj.

23 Zategnite spodnji pritrdilni element blažilnika. Uporabite kombinirani ključ №17. Uporabite nasadni ključ №17. Uporabite navorni ključ. Zategnite ga do navora 55 Nm.



24

Odstranite opornik izpod zadnjega prečnega vodila.



Menjava: amortizerja – MERCEDES-BENZ Razred E Convertible (A124).
AUTODOC priporoča:

- Nežno znižajte dvigalko s hidravličnim prenosom brez tresljajev, da bi se izognete poškodbam sestavov in mehanizmov.

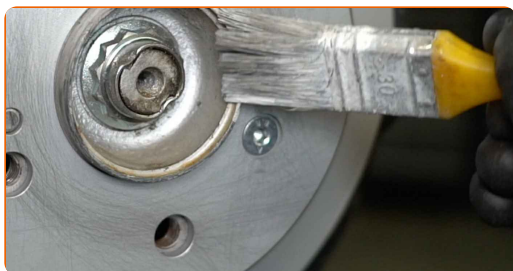
25

Očistite nosilec platišča kolesa. Uporabite žično krtačo. Uporabite večnamenski čistilni sprej.



26

Obdelajte površino, kjer se zavorni kolut stika s platiščem. Uporabite keramično pasto.



27

Namestite kolo.

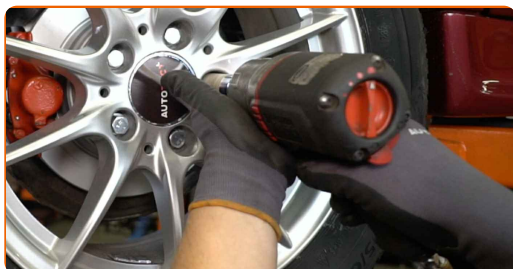


AUTODOC priporoča:

- Pomembno! Držite kolo med privijanjem pritrdilnih vijakov. MERCEDES-BENZ Razred E Convertible (A124)

28

Privijte vijake kolesa. Uporabite kolesni nasadni nastavek št. 17 Uporabite izvijač z zatikalom.



29

Spustite avto in z delanjem v navzkrižnem vrstnem redu, zategnite kolesne vijake. Uporabite kolesni nasadni nastavek št. 17 Uporabite navorni ključ. Zategnite ga do navora 110 Nm.



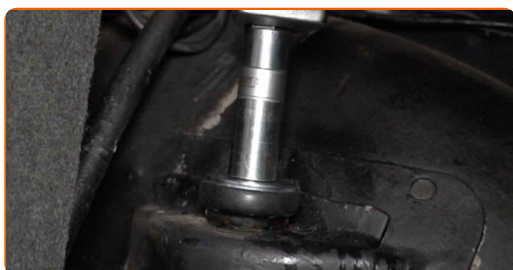
30

Odstranite dvigalke in kline.



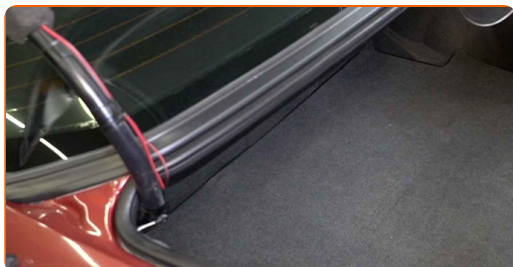
31

Zategnite zgornji pritrdilni element blažilnika. uporabite poseben nastavek za nasadni ključ za odstranitev blažilnika št. 16. Uporabite nasadni ključ za blažilnik št. DD6. Uporabite navorni ključ. Zategnite ga do navora 30 Nm.



32

Namestite oblogo prtlačnika.



33

Zaprte prtlačnik.

ODLIČNO OPRAVLJENO! 

OGLEJTE SI VEČ VADNIC

AUTODOC – VISOKOKVALITETNI AVTODELI PO DOSTOPNIH CENAH

AUTODOC MOBILNA APLIKACIJA: UJEMITE SUPER PONUDBE IN NAKUPUJTE PRIROČNO



+ AUTODOC

GET IT ON  **Google Play**

Download on the  **App Store**

Download

SUPER IZBIRA REZERVNIH DELOV ZA VAŠ AVTOMOBIL

AMORTIZER: ŠIROKA IZBIRA

OMEJITEV ODGOVORNOSTI:

Dokument vsebuje le splošna priporočila, ki so lahko koristna za vas, ko izvajate popravila ali nameščate nadomestne dele. AUTODOC ne odgovarja za kakršnokoli izgubo, poškodbo, škodo na premoženju, ki nastane v procesu popravila ali zamenjave zaradi nepravilne uporabe ali napačne razlage razpoložljivih informacij.

AUTODOC ne odgovarja za morebitne napake in nejasnosti v tem priročniku. Informacije so samo informativne narave in ne morejo nadomestiti nasveta strokovnjakov.

AUTODOC ne odgovarja za nepravilno ali nevarno uporabo opreme, orodij in avtomobilskih delov. AUTODOC močno priporoča, da ste previdni in upoštevate pravila glede varnosti pri izvajanju popravil ali nameščanju nadomestnih delov. Ne pozabite: uporaba avtomobilskih delov slabše kakovosti vam ne zagotavlja ustrezne ravni varnosti v cestnem prometu.

© Copyright 2023 – Vse vsebine na tej spletni strani, zlasti besedila, fotografije in grafike, so zaščitene z zakonom o avtorskih pravicah. Vse pravice, vključno z razmnoževanjem, objavljanjem, urejanjem in prevajanjem, ostanejo pridržane, AUTODOC SE.