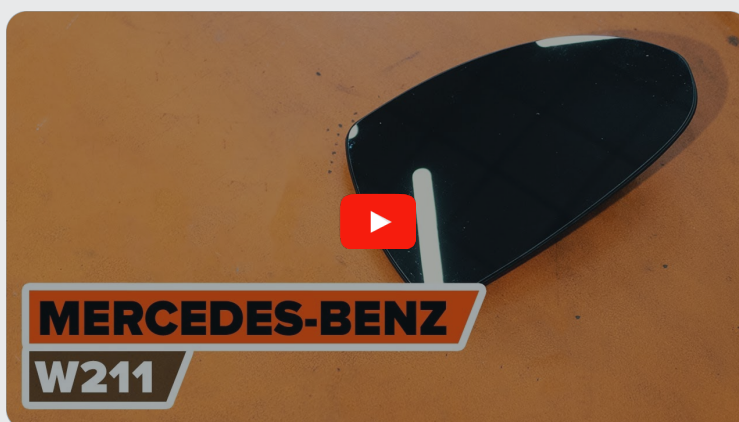




Kako zamenjati avtodel
steklo ogledala na avtu
MERCEDES-BENZ
Razred C Coupe (CL203)
– vodnik menjave

PODOBEN VIDEO VODIČ



Ta video prikazuje postopek menjave podobnega avtodela na drugem vozilu

Pomembno!

Ta postopek zamenjave je mogoče uporabiti za:

MERCEDES-BENZ Razred C Coupe (CL203) C 180 (203.735), MERCEDES-BENZ Razred C Coupe (CL203) C 200 Kompressor (203.745), MERCEDES-BENZ Razred C Coupe (CL203) C 220 CDI (203.706), MERCEDES-BENZ Razred C Coupe (CL203) C 230 Kompressor (203.747), MERCEDES-BENZ Razred C Coupe (CL203) C 180 Kompressor (203.746), MERCEDES-BENZ Razred C Coupe (CL203) C 200 Kompressor (203.742), MERCEDES-BENZ Razred C Coupe (CL203) C 230 Kompressor (203.740), MERCEDES-BENZ Razred C Coupe (CL203) C 30 CDI AMG (203.718), MERCEDES-BENZ Razred C Coupe (CL203) C 320 (203.764), MERCEDES-BENZ Razred C Coupe (CL203) C 200 CGI Kompressor (203.743), MERCEDES-BENZ Razred C Coupe (CL203) C 200 CDI (203.707), MERCEDES-BENZ Razred C Coupe (CL203) C 220 CDI (203.708), MERCEDES-BENZ Razred C Coupe (CL203) C 350 (203.756), MERCEDES-BENZ Razred C Coupe (CL203) C 230 (203.752), MERCEDES-BENZ Razred C Coupe (CL203) C 160 Kompressor (203.730), (+ 2)

Koraki se lahko nekoliko razlikujejo glede na zasnovo avtomobila.

Prosimo, upoštevajte, da je bil ta vodič ustvarjen na podlagi postopka menjave za ta avtodel na avtu s podobno zasnovo: {PEUGEOT 207 (WA_, WC_) 1.6 16V VTi}

Ta vodič je bil ustvarjen na osnovi postopka menjave za podobni avtodel:

MERCEDES-BENZ Razred E Saloon (W211) E 270 CDI (211.016)

**MENJAVA: STEKLO OGLEDALA – MERCEDES-BENZ
RAZRED C COUPE (CL203). ORODJE, KI GA
POTREBUJETE:**



- Sprej za elektroniko
- Orodje za snemanje plastičnih čepov
- Ploščati Izvijač
- Prekrivni trak za pleskanje
- Prevleka za blatnik

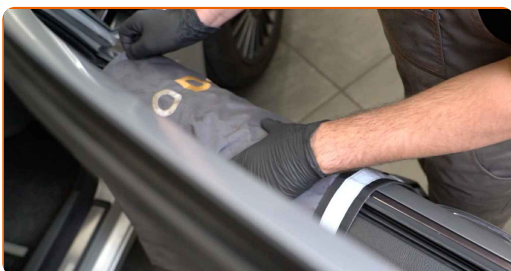
Kupite orodja

Menjava: steklo ogledala – MERCEDES-BENZ Razred C Coupe (CL203). Nasvet AUTODOC strokovnjakov:

- Postopek menjave je enak za desno in levo stran stekla ogledala.
- Opozorilo! Izklopite motor, preden začnete s kakršnim koli delom – MERCEDES-BENZ Razred C Coupe (CL203).

ZAMENJAVO OPRAVITE V NASLEDNJEM VRSTEM REDU:

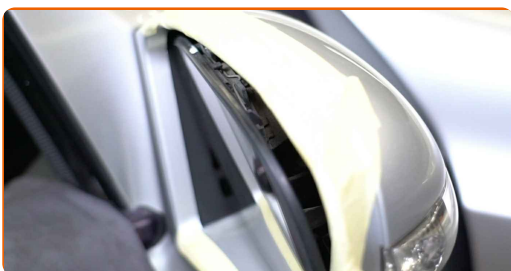
1 Uporabite zaščitno prevleko za blatnik, da preprečite poškodbe barve in plastičnih delov avta.



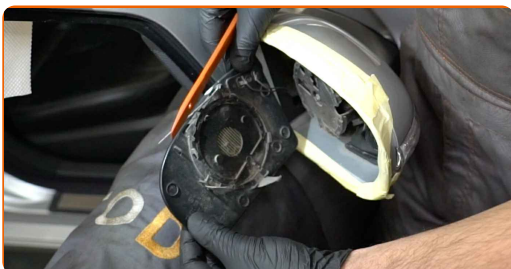
2 Uporabite prekrivni trak za pleskanje, da preprečite poškodbe plastičnih in barvanih delov avtomobila.



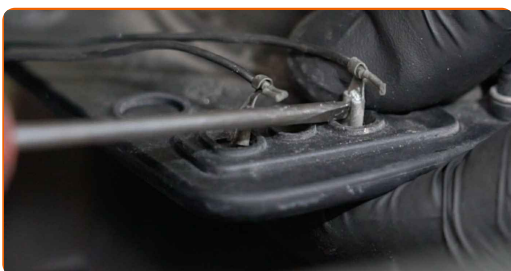
3 Nagnite steklo ogledala iz ohišja.



- 4 Previdno sprostite steklo ogledala iz njegovih pritrditev. Uporabite plastično orodje za demontažo. Uporabite ploščat izvijač.



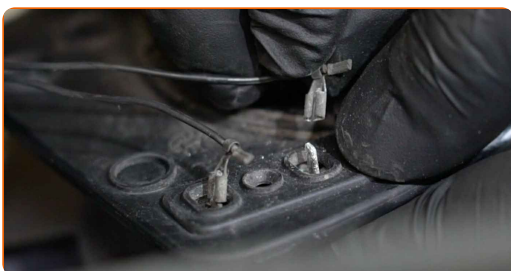
- 5 Odstranite steklo ogledala. Uporabite ploščat izvijač.



Menjava: steklo ogledala – MERCEDES-BENZ Razred C Coupe (CL203).
AUTODOC nasvet:

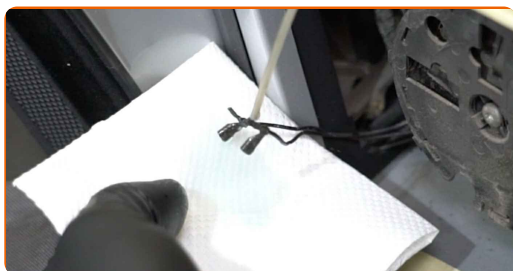
- Ne uporabite prevelike sile pri odstranjevanju dela. V nasprotnem primeru ga lahko poškodujete.

- 6 Odklopite konektorje gretja ogledala.



7

Obdelajte konektorje gretja ogledala. Uporabite dielektrično mast.



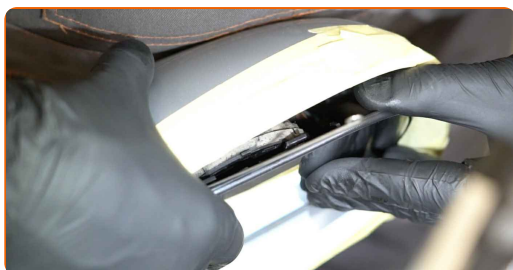
8

Priklopite konektorje gretja ogledala.



9

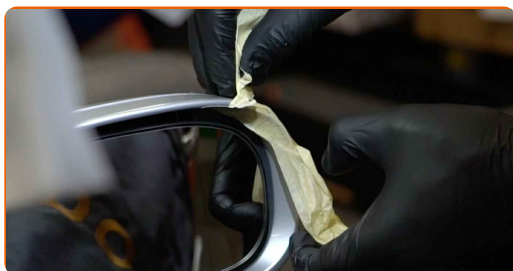
Namestite novo steklo ogledala. Prepričajte se, da slišite klik, ki kaže na to, da je pravilno nameščena.



AUTODOC priporoča:

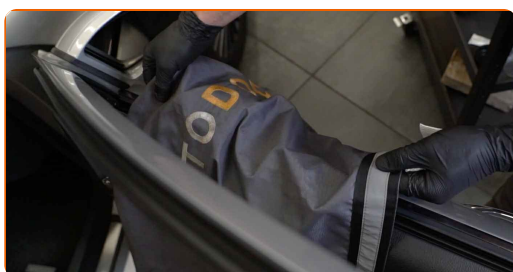
- Menjava: steklo ogledala – MERCEDES-BENZ Razred C Coupe (CL203). Da preprečite poškodbo dela med vgradnjo, ne uporabljajte prekomerne sile.
- Prepričajte se, da je steklo ogledala postavljeno pravilno. Poravnano mora biti z zaklepnimi jezički na ohišju.

10 Odstranite prekrivni trak za pleskanje.



11 Očistite steklo ogledala.

12 Odstranite zaščitni pokrov blatnika.



13 Vklonite vžig. To je potrebno, da se prepričate o pravilnem delovanju komponente.



14 Izklonite vžig.

ODLIČNO OPRAVLJENO! 

OGLEJTE SI VEČ VADNIC

AUTODOC – VISOKOKVALITETNI AVTODELI PO DOSTOPNIH CENAH

AUTODOC MOBILNA APLIKACIJA: UJEMITE SUPER PONUDBE IN NAKUPUJTE PRIROČNO



AUTODOC

GET IT ON
 Google Play

Download on the
 App Store

Download

SUPER IZBIRA REZERVNIH DELOV ZA VAŠ AVTOMOBIL

STEKLO OGLEDALA: ŠIROKA IZBIRA

OMEJITEV ODGOVORNOSTI:

Dokument vsebuje le splošna priporočila, ki so lahko koristna za vas, ko izvajate popravila ali nameščate nadomestne dele. AUTODOC ne odgovarja za kakršnokoli izgubo, poškodbo, škodo na premoženju, ki nastane v procesu popravila ali zamenjave zaradi nepravilne uporabe ali napačne razlage razpoložljivih informacij.

AUTODOC ne odgovarja za morebitne napake in nejasnosti v tem priročniku. Informacije so samo informativne narave in ne morejo nadomestiti nasveta strokovnjakov.

AUTODOC ne odgovarja za nepravilno ali nevarno uporabo opreme, orodij in avtomobilskih delov. AUTODOC močno priporoča, da ste previdni in upoštevate pravila glede varnosti pri izvajanju popravil ali nameščanju nadomestnih delov. Ne pozabite: uporaba avtomobilskih delov slabše kakovosti vam ne zagotavlja ustrezne ravni varnosti v cestnem prometu.

© Copyright 2022 – Vse vsebine na tej spletni strani, zlasti besedila, fotografije in grafike, so zaščiteni z zakonom o avtorskih pravicah. Vse pravice, vključno z razmnoževanjem, objavljanjem, urejanjem in prevajanjem, ostanejo pridržane, AUTODOC GmbH.