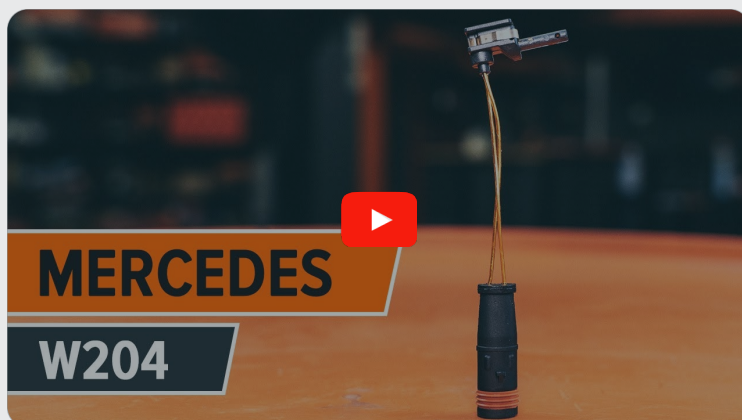




Kako zamenjati avtodel
indikator obrabe spredaj
na avtu **MERCEDES-
BENZ Razred C Coupe
(C205)** – vodnik menjave

PODOBEN VIDEO VODIČ



Ta video prikazuje postopek menjave podobnega avtodela na drugem vozilu

Pomembno!

Ta postopek zamenjave je mogoče uporabiti za:

MERCEDES-BENZ Razred C Coupe (C205) AMG C 63 (205.386), MERCEDES-BENZ Razred C Coupe (C205) AMG C 63 S (205.387)

Koraki se lahko nekoliko razlikujejo glede na zasnovo avtomobila.

Ta vodič je bil ustvarjen na osnovi postopka menjave za podobni avtodel:

MERCEDES-BENZ Razred C Saloon (W204) C 220 CDI (204.008)

**MENJAVA: INDIKATOR OBRABE – MERCEDES-BENZ
RAZRED C COUPE (C205). ORODJE, KI GA BOSTE
MORDA POTREBOVALI:**



- Žična krtača
- Čistilna krtača iz najlona
- Sprej WD-40
- Sprej za elektroniko
- Čistilo zavor
- Pasta proti cviljenju
- Keramična pasta
- Navorni ključ
- Kombinirani ključ №17
- Pogonska vtičnica št. 13
- Nasadni ključ za kolo №17
- Izvijač z zatikalom
- Kleščice z dolgim nosom
- Orodje za zavorne čeljusti
- Lomilka
- Podložni klin

Kupite orodja

**Menjava: indikator obrabe – MERCEDES-BENZ Razred C Coupe (C205).
AUTODOC nasvet:**

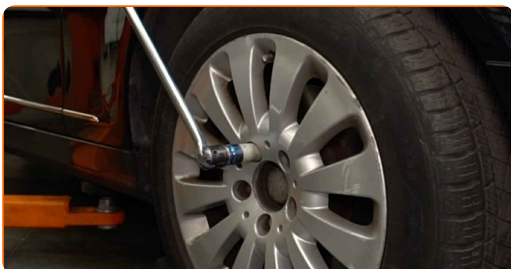
- Postopek zamenjave je enak za oba senzorja obrabe zavornih ploščic na isti osi.
- Senzorje obrabe je potrebno zamenjati skupaj z zavornimi ploščicami.
- Prosimo, upoštevajte: vsa dela na avtu – MERCEDES-BENZ Razred C Coupe (C205) – morajo biti izvedena, ko je motor izklopljen.

ZAMENJAVO OPRAVITE V NASLEDNJEM VRSTEM REDU:

1 Odprite pokrov. Odvijte pokrov rezervoarja zavorne tekočine.

2 Zablockirajte kolesa s pomočjo klinov.

3 Odvijte vijake nastavka kolesa. Uporabite kolesni nasadni nastavek št. 17



4 Dvignite avto.

Menjava: indikator obrabe – MERCEDES-BENZ Razred C Coupe (C205).
AUTODOC priporoča:

- Če uporabljate dvigalko, se prepričajte, da leži na ravni površini brez kakršne koli neravnosti.
- Avtomobil dodatno pritrdite s stojali za dvigalko.

5

Odvijte vijake kolesa.



AUTODOC priporoča:

- Opozorilo! Držite kolo med odvijanjem pritrdilnih vijakov, da se izognete poškodbam. MERCEDES-BENZ Razred C Coupe (C205)

6

Odstranite kolo.



7

Odstranite konektor senzorja obrabe zavornih ploščic. Uporabite kleščice z dolgim nosom.



8

Razširite zavorne ploščice. Uporabite lomilko.



9

Očistite pritrdilne elemente zavornih čeljusti. Uporabite žično krtačo. Uporabite sprej WD-40.

10

Odvijte pritrdilne elemente zavornega sedla. Uporabite kombinirani ključ №17. Uporabite nasadni ključ №13. Uporabite izvijač z zatikalom.



11

Odstranite pritrdilne vijake.



12

Odstranite zavorne čeljusti.



Menjava: indikator obrabe – MERCEDES-BENZ Razred C Coupe (C205).

Nasvet:

- Pritrdite čeljusti na suspenzijo ali telo z žico brez prekinjanja zavore cevi, da se prepreči odklop zavornega sistema.
- Poskrbite, da čeljust ne visi na zavorne cevi.
- Ne pritiskajte na zavorno stopalko po tem, ko ste odstranili zavorno čeljust. Bat lahko namreč pade iz zavornega valja, zavorna tekočina lahko začne odtekati, hkrati pa lahko pride do izgube pritiska v sistemu.

13

Odstranite zavorne čeljusti.



14

Očistite umazanijo in prah iz nosilca zavorne čeljusti. Uporabite žično krtačo. Uporabite čistilo zavor.



AUTODOC priporočja:

- Po nanosu spreja počakajte nekaj minut.
- Preverite nosilce zavorne čeljusti, vodilnih zatičev zavornih čeljusti in manšet. Očistite jih. Zamenjajte, če je potrebno.

15

Obdelajte bat okvirja kolutne zavore. Uporabite čistilno krtačo iz najlona. Uporabite čistilo zavor.



AUTODOC priporočja:

- Menjava: indikator obrabe – MERCEDES-BENZ Razred C Coupe (C205). Po nanosu razpršila počakajte nekaj minut.

16 Pritisnite bat zavorne čeljusti. Uporabite orodje za zavorne čeljusti.



17 Pritrdite nov senzor obrabe na novo ploščico.



18 Obdelajte zavorne ploščice na območju, kjer se njihova površina stika z držalom sedla zavore. Uporabite pasto proti cviljenju.



AUTODOC priporoča:

- Poskrbite, da je površina plošče čista pred namestitvijo blazinice.

19 Namestite zavorne ploščice.



20 Namestite zavorno čeljust in jo privijte.



21 Namestite pritrdilna vijaka.



22 Zategnite pritrdilne elemente zavorne čeljusti. Uporabite kombinirani ključ №17. Uporabite nasadni ključ №13. Uporabite navorni ključ. Zategnite ga do navora 34 Nm.



23 Obdelajte vtič senzorja obrabe zavornih ploščic. Uporabite dielektrično mast.



24 Pritrdite konektor senzorja obrabe zavornih ploščic.



25 Očistite nosilec platišča kolesa. Uporabite žično krtačo.



26 Obdelajte površino, kjer se zavorni kolut stika s platiščem. Uporabite keramično pasto.



27 Očistite površino zavornih kolutov. Uporabite čistilo zavor.



AUTODOC priporoča:

- Po nanosu spreja počakajte nekaj minut.

28 Namestite kolo.



AUTODOC priporoča:

- Pomembno! Držite kolo med privijanjem pritrdilnih vijakov. MERCEDES-BENZ Razred C Coupe (C205)

29

Privijte vijake kolesa. Uporabite kolesni nasadni nastavek št. 17



30

Spustite avto in z delanjem v navzkrižnem vrstnem redu, zategnite kolesne vijake. Uporabite kolesni nasadni nastavek št. 17 Uporabite navorni ključ. Zategnite ga do navora 130 Nm.



31

Odstranite dvigalke in kline.



Menjava: indikator obrabe – MERCEDES-BENZ Razred C Coupe (C205).
AUTODOC strokovnjaki priporočajo:

- Brez zagona motorja pritisnite na zavorni pedal večkrat, dokler ne začutite odpor.
- Preverite nivo zavorne tekočine v ekspanzijski posodi in jo po potrebi napolnite.

32

Zategnite pokrov rezervoarja zavorne tekočine. Zaprite pokrov.

ODLIČNO OPRAVLJENO! 

OGLEJTE SI VEČ VADNIC

AUTODOC – VISOKOKVALITETNI AVTODELI PO DOSTOPNIH CENAH

AUTODOC MOBILNA APLIKACIJA: UJEMITE SUPER PONUDBE IN NAKUPUJTE PRIROČNO



+ AUTODOC

GET IT ON  **Google Play**

Download on the  **App Store**

Download

SUPER IZBIRA REZERVNIH DELOV ZA VAŠ AVTOMOBIL

INDIKATOR OBRABE: ŠIROKA IZBIRA

i OMEJITEV ODGOVORNOSTI:

Dokument vsebuje le splošna priporočila, ki so lahko koristna za vas, ko izvajate popravila ali nameščate nadomestne dele. AUTODOC ne odgovarja za kakršnokoli izgubo, poškodbo, škodo na premoženju, ki nastane v procesu popravila ali zamenjave zaradi nepravilne uporabe ali napačne razlage razpoložljivih informacij.

AUTODOC ne odgovarja za morebitne napake in nejasnosti v tem priročniku. Informacije so samo informativne narave in ne morejo nadomestiti nasveta strokovnjakov.

AUTODOC ne odgovarja za nepravilno ali nevarno uporabo opreme, orodij in avtomobilskih delov. AUTODOC močno priporoča, da ste previdni in upoštevate pravila glede varnosti pri izvajanju popravil ali nameščanju nadomestnih delov. Ne pozabite: uporaba avtomobilskih delov slabše kakovosti vam ne zagotavlja ustrezne ravni varnosti v cestnem prometu.

© Copyright 2022 – Vse vsebine na tej spletni strani, zlasti besedila, fotografije in grafike, so zaščiteni z zakonom o avtorskih pravicah. Vse pravice, vključno z razmnoževanjem, objavljanjem, urejanjem in prevajanjem, ostanejo pridržane, AUTODOC GmbH.