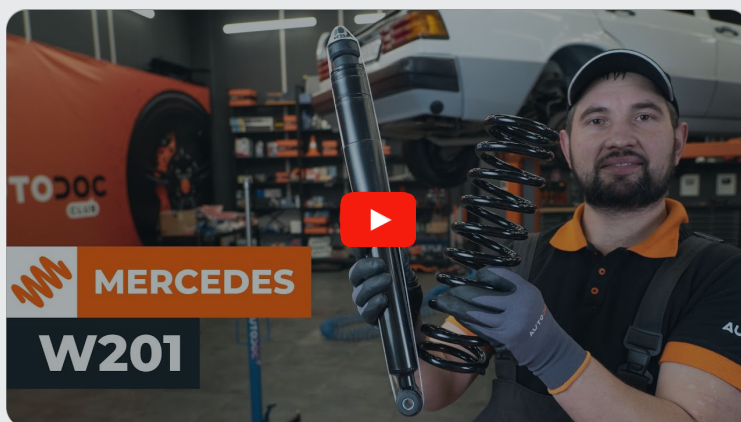




Kako zamenjati avtodel  
amortizer zadaj na avtu  
**Mercedes W201** – vodnik  
menjave

## VIDEO VODIČ



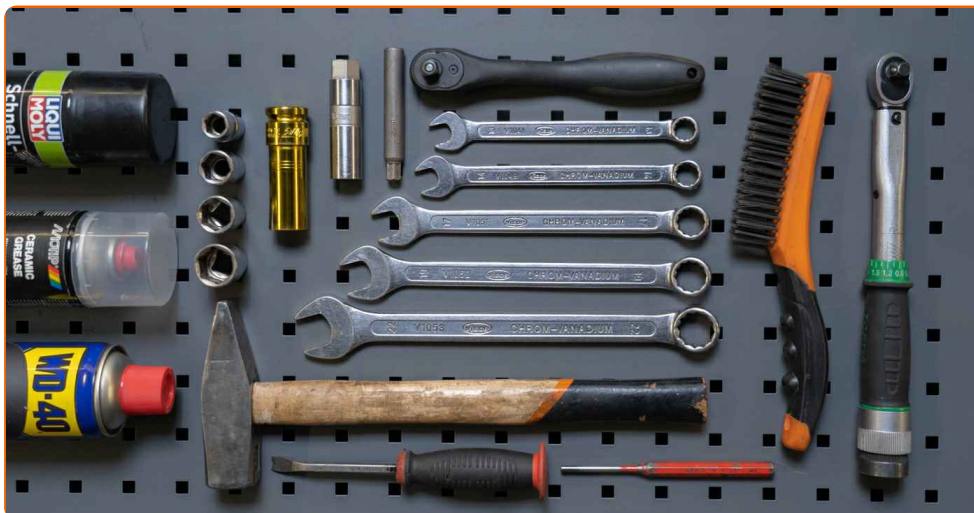
### Pomembno!

Ta postopek zamenjave je mogoče uporabiti za:

MERCEDES-BENZ 190 (W201) E 1.8 (201.018), MERCEDES-BENZ 190 (W201) 2.0 (201.022), MERCEDES-BENZ 190 (W201) 2.0 (201.023), MERCEDES-BENZ 190 (W201) E 2.0, MERCEDES-BENZ 190 (W201) E 2.0 (201.024), MERCEDES-BENZ 190 (W201) E 2.3, MERCEDES-BENZ 190 (W201) E 2.3 (201.028), MERCEDES-BENZ 190 (W201) E 2.6, MERCEDES-BENZ 190 (W201) D 2.0 (201.122), MERCEDES-BENZ 190 (W201) D 2.5 (201.126), MERCEDES-BENZ 190 (W201) Turbo-D 2.5 (201.128), MERCEDES-BENZ 190 (W201) E 2.6 (201.029)

Koraki se lahko nekoliko razlikujejo glede na zasnovo avtomobila.

**MENJAVA: AMORTIZERJA – MERCEDES W201.  
ORODJE, KI GA BOSTE POTREBOVALI:**



- Žična krtača
- Sprej WD-40
- Univerzalni čistilni sprej
- Keramična pasta
- Navorni ključ
- Kombinirani ključ №13
- Kombinirani ključ №14
- Kombinirani ključ №17
- Kombinirani ključ №19
- Kombinirani ključ №22
- Pogonska vtičnica št. 13
- Pogonska vtičnica št. 17
- Pogonska vtičnica št. 19
- Pogonska vtičnica št. 22
- Nastavek blažilnika št. 16
- Nasadni ključ za blažilnik #DD6
- Nasadni ključ za kolo №17
- Izvijač z zatikalom
- Ključ za navojne svedre
- Kladivo
- Izbijač
- Lomilka
- Hidravlično dvigalo za menjalnik
- Podložni klin

**KUPITE ORODJA**

**Menjava: amortizerja – Mercedes W201. AUTODOC priporoča:**

- Oba amortizerja zadnjega vzmetenja je potrebno zamenjati sočasno.
- Postopek menjave je identičen za levi in desni amortizer zadnjega vzmetenja.
- Vsa dela je potrebno opraviti pri ugasnjenem motorju.

**MENJAVA: AMORTIZERJA – MERCEDES W201. SLEDITE NASLEDNJIM KORAKOM:**

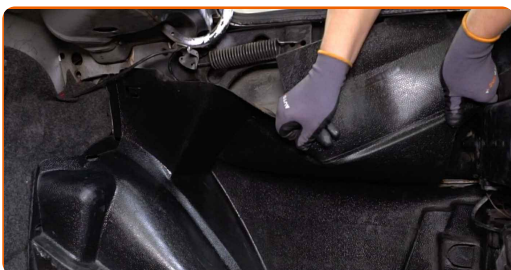
1

Odprite prtlačnik.



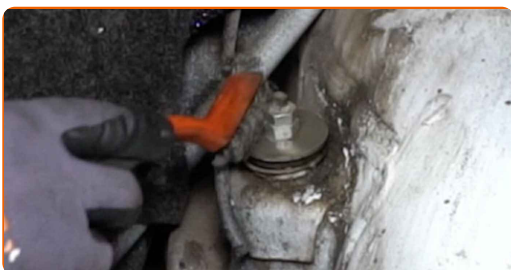
2

Odstranite oblogo prtlačnika.



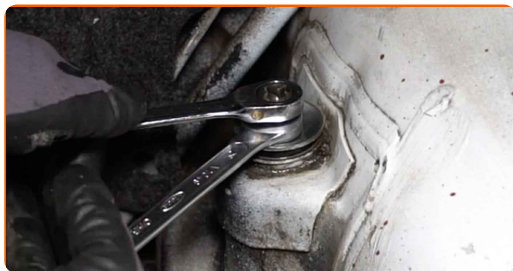
3

Očistite zgornji pritrdilni element amortizerja. Uporabite žično krtačo. Uporabite sprej WD-40.



4

Sprostite zgornje pritrdilne elemente blažilnikov. Uporabite kombinirani ključ №14 (2 kosa).

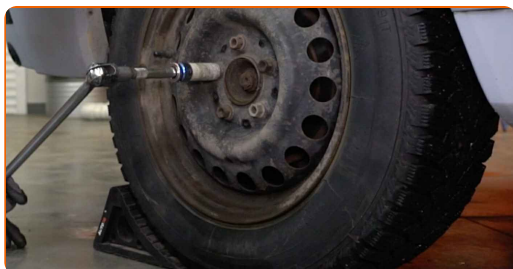


5

Zablokirajte kolesa s pomočjo klinov.

6

Sprostite vijake kolesa. Uporabite kolesni nasadni nastavek št. 17 Uporabite udarni nasadni ključ.



7

Dvignite avto.

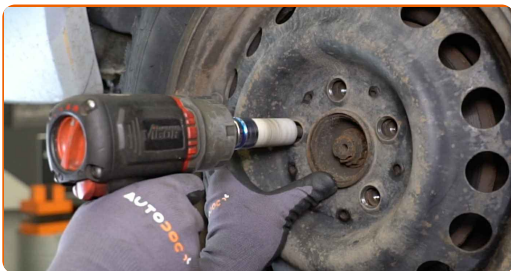


**Menjava: amortizerja – Mercedes W201. AUTODOC strokovnjaki priporočajo:**

- Če uporabljate dvigalko, se prepričajte, da leži na ravni površini brez kakršne koli neravnosti.
- Avtomobil dodatno pritrdite s stojali za dvigalko.

8

Odvijte vijake kolesa.

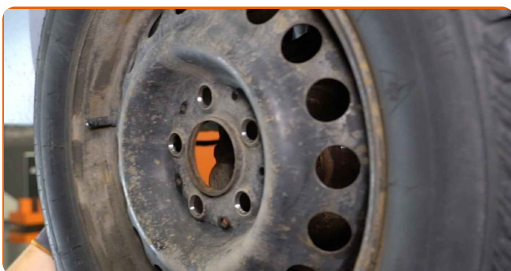


### AUTODOC priporoča:

- V izogibitev poškodbi držite kolo, medtem ko odvijate vijake.

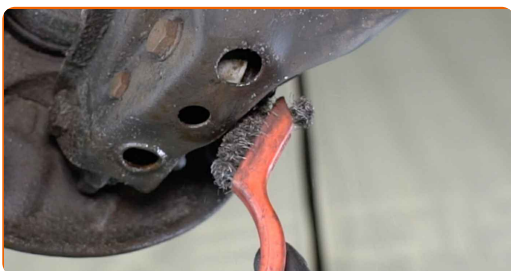
9

Odstranite kolo.



10

Očistite spodnji pritrdilni element blažilnika. Uporabite žično krtačo. Uporabite sprej WD-40.

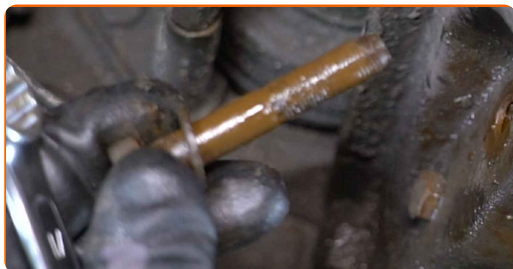


11

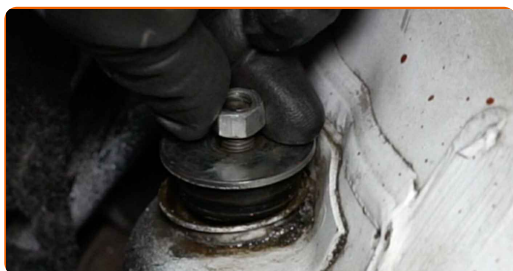
Odvijte spodnje pritrdilne elemente blažilnika. Uporabite kombinirani ključ №17. Uporabite nasadni ključ №17. Uporabite izvijač z zatikalom.



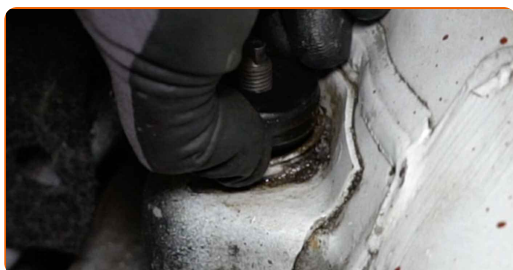
**12** Odstranite pritrdilni vijak.



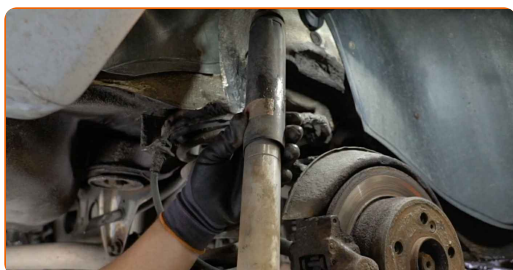
**13** Odvijte zgornji pritrdilni element blažilnika.



**14** Odstranite elemente zgornjega nosilca amortizerja.



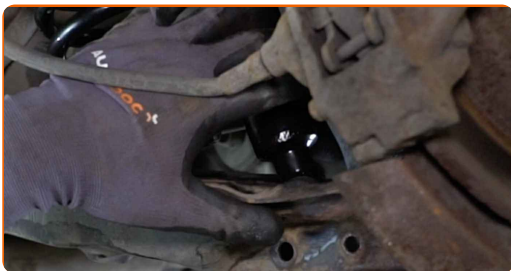
**15** Odstranite blažilnik.



**16** Očistite nosilce amortizerja. Uporabite žično krtačo. Uporabite večnamenski čistilni sprej.



**17** Namestite blažilnik v lok kolesa in ga pritrдите.



**Menjava: amortizerja – Mercedes W201. Nasvet:**

- Pred namestitvijo novega blažilnika ga morate ročno načrpati tri do petkrat.

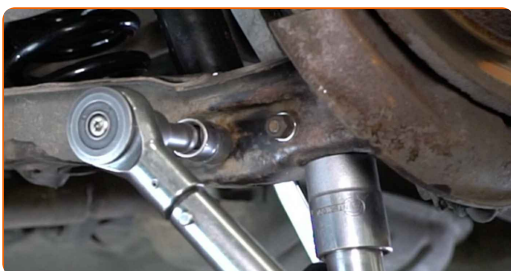
**18** Namestite elemente zgornjega nosilca amortizerja.

**19** Privijte zgornji pritrdilni element blažilnika.

**20** Namestite pritrdilni vijak.

**21** Za pravilno zategovanje pritrdilnih elementov morate komponente vzmetenja dvigniti v njihov delovni položaj.

**22** Zategnite spodnji pritrdilni element blažilnika. Uporabite kombinirani ključ №17. Uporabite nasadni ključ №17. Uporabite navorni ključ. Zategnite ga do navora 55 Nm.



**23** Odstranite opornik izpod zadnjega prečnega vodila.





**AUTODOC priporoča:**

- Mercedes W201 – Ne znižajte dvigala menjalnika sunkovito, da preprečite poškodbe komponent in mehanizmov avta.

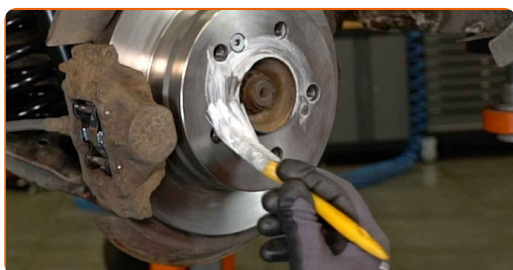
**24**

Očistite nosilec platišča kolesa. Uporabite žično krtačo. Uporabite večnamenski čistilni sprej.



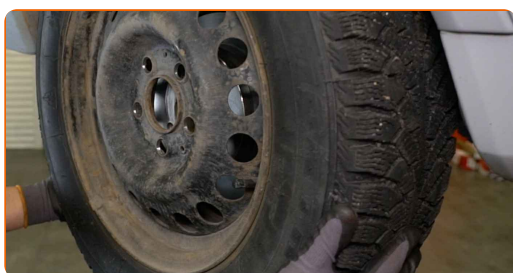
**25**

Obdelajte površino, kjer se zavorni kolut stika s platiščem. Uporabite keramično pasto.



**26**

Namestite kolo.



**AUTODOC priporoča:**

- V izogib poškodbam držite kolo pri privijanju vijakov.

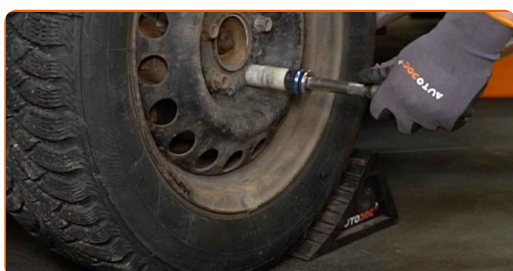
27

Privijte vijake kolesa. Uporabite kolesni nasadni nastavek št. 17 Uporabite izvijač z zatikalom.



28

Spustite avto in z delanjem v navzkrižnem vrstnem redu, zategnite kolesne vijake. Uporabite kolesni nasadni nastavek št. 17 Uporabite navorni ključ. Zategnite ga do navora 110 Nm.



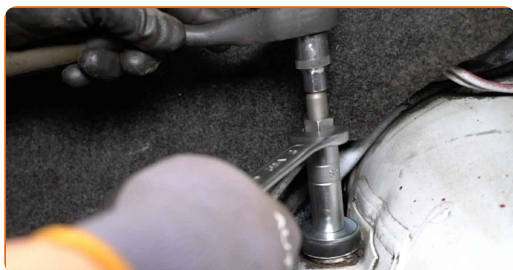
29

Odstranite dvigalke in kline.



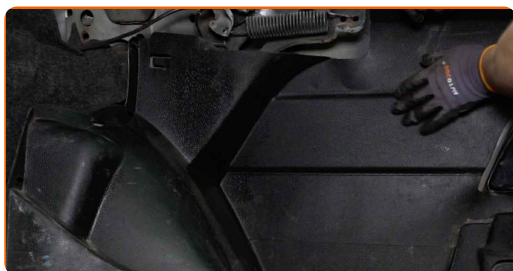
30

Zategnite zgornji pritrdilni element blažilnika. uporabite poseben nastavek za nasadni ključ za odstranitev blažilnika št. 16. Uporabite nasadni ključ za blažilnik št. DD6. Uporabite navorni ključ. Zategnite ga do navora 30 Nm.



31

Namestite oblogo prtljažnika.



32

Zaprite prtljažnik.



**ODLIČNO OPRAVLJENO!** 

**OGLEJTE SI VEČ VADNIC**

## AUTODOC – VISOKOKVALITETNI AVTODELI PO DOSTOPNIH CENAH

AUTODOC MOBILNA APLIKACIJA: UJEMITE SUPER PONUDBE IN NAKUPUJTE PRIROČNO



**+ AUTODOC**

GET IT ON  
**Google Play**

Download on the  
**App Store**

**Download**

**SUPER IZBIRA REZERVNIH DELOV ZA VAŠ AVTOMOBIL**

**KUPITE REZERVNE DELE ZA MERCEDES**

**AMORTIZER: ŠIROKA IZBIRA**

**IZBERITE AVTOMOBILSKE DELE ZA MERCEDES W201**

**AMORTIZER ZA MERCEDES: KUPITE ZDAJ**

**AMORTIZER ZA MERCEDES W201: NAJBOLJŠE PONUDBE & UGODNOSTI**

## **OMEJITEV ODGOVORNOSTI:**

Dokument vsebuje le splošna priporočila, ki so lahko koristna za vas, ko izvajate popravila ali nameščate nadomestne dele. AUTODOC ne odgovarja za kakršnokoli izgubo, poškodbo, škodo na premoženju, ki nastane v procesu popravila ali zamenjave zaradi nepravilne uporabe ali napačne razlage razpoložljivih informacij.

AUTODOC ne odgovarja za morebitne napake in nejasnosti v tem priročniku. Informacije so samo informativne narave in ne morejo nadomestiti nasveta strokovnjakov.

AUTODOC ne odgovarja za nepravilno ali nevarno uporabo opreme, orodij in avtomobilskih delov. AUTODOC močno priporoča, da ste previdni in upoštevate pravila glede varnosti pri izvajanju popravil ali nameščanju nadomestnih delov. Ne pozabite: uporaba avtomobilskih delov slabše kakovosti vam ne zagotavlja ustrezne ravni varnosti v cestnem prometu.

© Copyright 2023 – Vse vsebine na tej spletni strani, zlasti besedila, fotografije in grafike, so zaščitene z zakonom o avtorskih pravicah. Vse pravice, vključno z razmnoževanjem, objavljanjem, urejanjem in prevajanjem, ostanejo pridržane, AUTODOC SE.