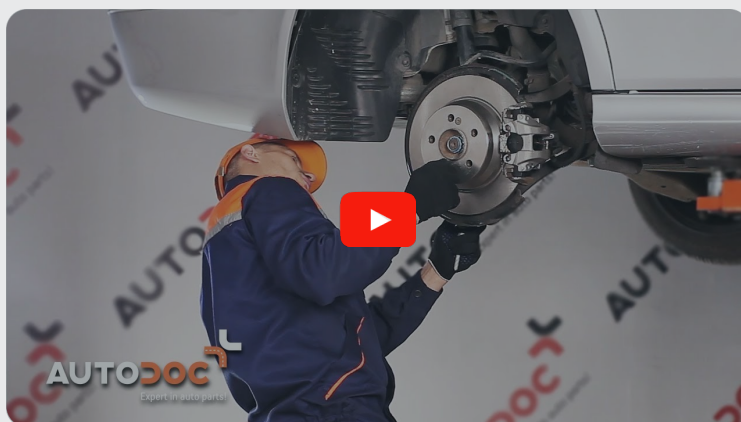


AUTODOC CLUB

Kako zamenjati avtodel
končnik stabilizatorja
zadaj na avtu

**MERCEDES-BENZ CLS
(C219)** – vodnik menjave

PODOBEN VIDEO VODIČ



Ta video prikazuje postopek menjave podobnega avtodela na drugem vozilu

Pomembno!

Ta postopek zamenjave je mogoče uporabiti za:

MERCEDES-BENZ CLS (C219) CLS 350 (219.356), MERCEDES-BENZ CLS (C219) CLS 500 (219.375), MERCEDES-BENZ CLS (C219) CLS 55 AMG (219.376), MERCEDES-BENZ CLS (C219) CLS 320 CDI (219.322), MERCEDES-BENZ CLS (C219) CLS 350 (219.357), MERCEDES-BENZ CLS (C219) CLS 500 (219.372), MERCEDES-BENZ CLS (C219) CLS 63 AMG (219.377), MERCEDES-BENZ CLS (C219) CLS 280 (219.354), MERCEDES-BENZ CLS (C219) CLS 300 (219.354), MERCEDES-BENZ CLS (C219) CLS 350 CDI (219.322), MERCEDES-BENZ CLS (C219) CLS 320 CDI

Koraki se lahko nekoliko razlikujejo glede na zasnovo avtomobila.

Ta vodič je bil ustvarjen na osnovi postopka menjave za podoben avtodel:
MERCEDES-BENZ Razred E Saloon (W211) E 220 CDI (211.006)

**MENJAVA: KONČNIKA STABILIZATORJA – MERCEDES-
BENZ CLS (C219). SEZNAM ORODJA, KI GA BOSTE
POTREBOVALI:**



- Žična krtača
- Univerzalni čistilni sprej
- Sprej WD-40
- Čistilo zavor
- Bakrena mast
- Kombinirani ključ №16
- Kombinirani ključ №22
- Pogonska vtičnica št. 16
- Nasadni ključ za kolo №17
- Izvijač z zatikalom
- Navorni ključ
- Podložni klin

Kupite orodja

Menjava: končnika stabilizatorja – MERCEDES-BENZ CLS (C219). AUTODOC strokovnjaki priporočajo:

- Zamenjajte opornike stabilizatorja na MERCEDES-BENZ CLS (C219) v parih.
- Postopek zamenjave je enak za oba opornika stabilizatorja na isti osi.
- Vsa dela je potrebno opraviti pri ugasnjemem motorju.

MENJAVA: KONČNIKA STABILIZATORJA – MERCEDES-BENZ CLS (C219). SLEDITE NASLEDNJIM KORAKOM:

- 1 Zablockirajte kolesa s pomočjo klinov.
- 2 Odvijte vijake nastavka kolesa. Uporabite kolesni nasadni nastavek št. 17
- 3 Vzdignite zadnji del avtomobila in otrdite podpornike.
- 4 Odvijte vijake kolesa.



Menjava: končnika stabilizatorja – MERCEDES-BENZ CLS (C219). Nasvet:

- V izognitev poškodbi držite kolo, medtem ko odvijate vijake.

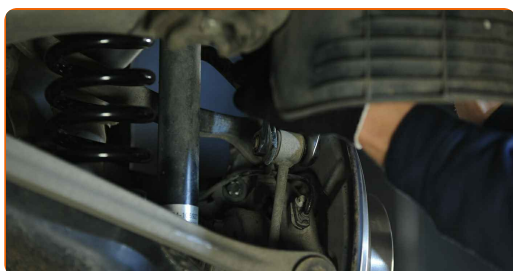
5 Odstranite kolo.



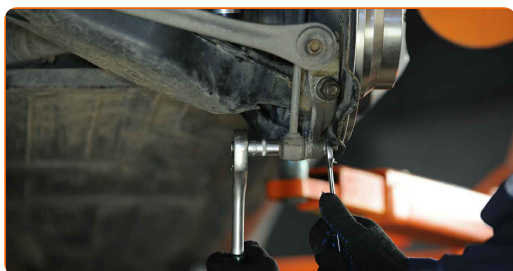
6 Očistite pritrdilne elemente opornikov stabilizatorja. Uporabite žično krtačo. Uporabite sprej WD-40.



7 Odvijte pritrdilni element, ki povezuje jarmov drog na palico stabilizatorja. Uporabite kombinirani ključ №16. Uporabite kombinirani ključ №22.

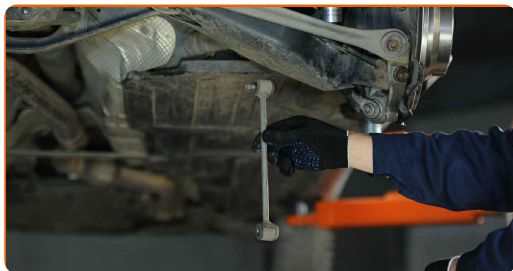


8 Odvijte pritrdilne elemente, ki povezujejo drog stabilizatorja na premnik. Uporabite kombinirani ključ №16. Uporabite nasadni ključ №16. Uporabite izvijač z zatikalom.

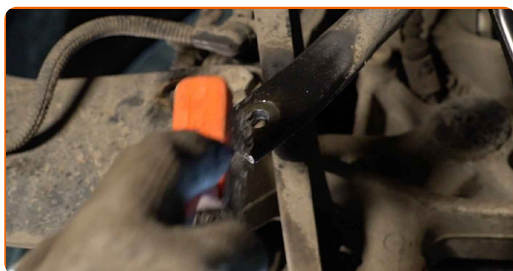


9 Odstranite pritrdilni vijak.

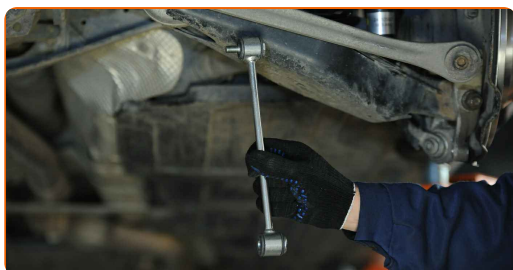
10 Odstranite stabilizacijski drog.



11 Očistite sedeže za namestitev droga stabilizatorja. Uporabite žično krtačo. Uporabite sprej WD-40.

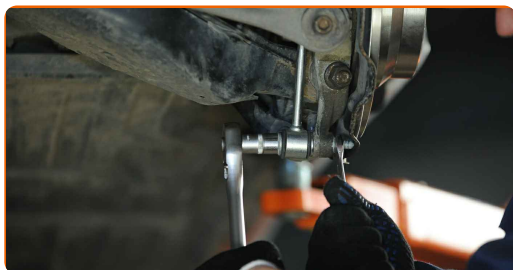


12 Namestite prečno povezavo stabilizatorja.

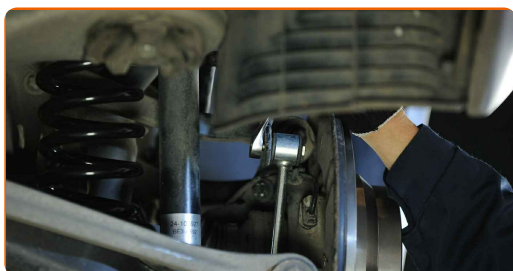


13 Namestite pritrdilni vijak.

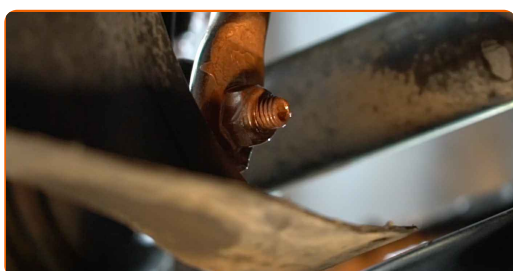
14 Zategnite pritrdilne elemente, ki povezujejo drog stabilizatorja na premnik. Uporabite kombinirani ključ №16. Uporabite nasadni ključ №16. Uporabite navorni ključ. Zategnite ga do navora 50 Nm.



- 15** Zategnite pritrdilni element, ki povezuje jarmov drog na palico stabilizatorja. Uporabite kombinirani ključ №16. Uporabite kombinirani ključ №22. Uporabite navorni ključ. Zategnite ga do navora 50 Nm.



- 16** Obdelajte vse spoje opornika stabilizatorja. Uporabite bakreno mast.



- 17** Obdelajte površino, kjer se zavorni kolut stika s platiščem. Uporabite bakreno mast.



- 18** Očistite površino zavornih kolutov. Uporabite čistilo zavor.

Menjava: končnika stabilizatorja – MERCEDES-BENZ CLS (C219). AUTODOC priporoča:

- Po nanosu spreja počakajte nekaj minut.

19

Namestite kolo.



AUTODOC priporoča:

- Pomembno! Držite kolo med privijanjem pritrdilnih vijakov. MERCEDES-BENZ CLS (C219)

20

Privijte vijake kolesa. Uporabite kolesni nasadni nastavek št. 17



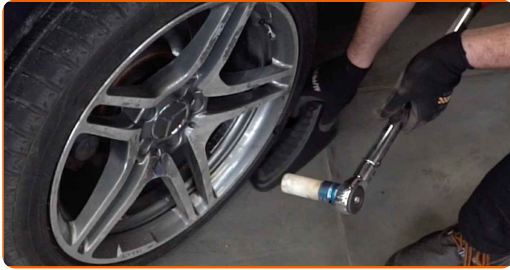
21

Spustite avto in z delanjem v navzkrižnem vrstnem redu, zategnite kolesne vijake. Uporabite kolesni nasadni nastavek št. 17 Uporabite navorni ključ. Zategnite ga do navora 120 Nm.



22

Odstranite dvigalke in kline.



ODLIČNO OPRAVLJENO! 

OGLEJTE SI VEČ VADNIC

AUTODOC – VISOKOKVALITETNI AVTODELI PO DOSTOPNIH CENAH

AUTODOC MOBILNA APLIKACIJA: UJEMITE SUPER PONUDBE IN NAKUPUJTE PRIROČNO



AUTODOC

GET IT ON Google Play

Download on the App Store

Download

SUPER IZBIRA REZERVNIH DELOV ZA VAŠ AVTOMOBIL

KONČNIK STABILIZATORJA: ŠIROKA IZBIRA

i OMEJITEV ODGOVORNOSTI:

Dokument vsebuje le splošna priporočila, ki so lahko koristna za vas, ko izvajate popravila ali nameščate nadomestne dele. AUTODOC ne odgovarja za kakršnokoli izgubo, poškodbo, škodo na premoženju, ki nastane v procesu popravila ali zamenjave zaradi nepravilne uporabe ali napačne razlage razpoložljivih informacij.

AUTODOC ne odgovarja za morebitne napake in nejasnosti v tem priročniku. Informacije so samo informativne narave in ne morejo nadomestiti nasveta strokovnjakov.

AUTODOC ne odgovarja za nepravilno ali nevarno uporabo opreme, orodij in avtomobilskih delov. AUTODOC močno priporoča, da ste previdni in upoštevate pravila glede varnosti pri izvajanju popravil ali nameščanju nadomestnih delov. Ne pozabite: uporaba avtomobilskih delov slabše kakovosti vam ne zagotavlja ustrezne ravni varnosti v cestnem prometu.

© Copyright 2023 – Vse vsebine na tej spletni strani, zlasti besedila, fotografije in grafike, so zaščiteni z zakonom o avtorskih pravicah. Vse pravice, vključno z razmnoževanjem, objavljanjem, urejanjem in prevajanjem, ostanejo pridržane, AUTODOC GmbH.