

AUTODOC CLUB

Kako zamenjati avtodel
zavorne ploščice spredaj
na avtu **MERCEDES-
BENZ CLC (CL203)** –
vodnik menjave

PODOBEN VIDEO VODIČ



Ta video prikazuje postopek menjave podobnega avtodela na drugem vozilu

Pomembno!

Ta postopek zamenjave je mogoče uporabiti za:

MERCEDES-BENZ CLC (CL203) CLC 200 Kompressor (203.741), MERCEDES-BENZ CLC (CL203) CLC 230 (203.752), MERCEDES-BENZ CLC (CL203) CLC 250

Koraki se lahko nekoliko razlikujejo glede na zasnovo avtomobila.

Ta vodič je bil ustvarjen na osnovi postopka menjave za podobni avtodel:

MERCEDES-BENZ Razred C Saloon (W203) C 240 (203.061)

**MENJAVA: ZAVORNIH PLOŠČIC – MERCEDES-BENZ
CLC (CL203). SEZNAM ORODJA, KI GA BOSTE
POTREBOVALI:**



- Žična krtača
- Čistilna krtača iz najlona
- Sprej WD-40
- Čistilo zavor
- Pasta proti cviljenju
- Bakrena mast
- Navorni ključ
- Pogonska vtičnica št. 12
- Nasadni ključ za kolo №17
- Izvijač z zatikalom
- Orodje za zavorne čeljusti
- Lomilka
- Okrogle kleščče
- Podložni klin

Kupite orodja

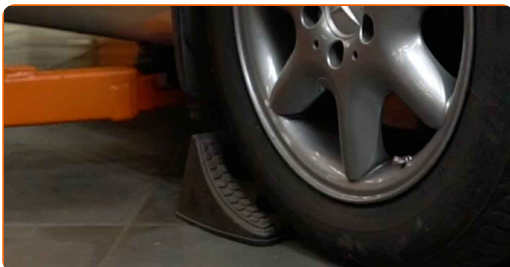
Menjava: zavornih ploščic – MERCEDES-BENZ CLC (CL203). AUTODOC strokovnjaki priporočajo:

- Izvedite zamenjavo zavornih oblog vseh ploščic na posamezni osi. To bo omogočilo bolj učinkovito zaviranje.
- Postopek zamenjave je enak za vse zavorne ploščice na isti osi.
- Opozorilo! Izklopite motor, preden začnete s kakršnim koli delom – MERCEDES-BENZ CLC (CL203).

ZAMENJAVO OPRAVITE V NASLEDNJEM VRSTEM REDU:

1 Odprite pokrov. Odvijte pokrov rezervoarja zavorne tekočine.

2 Zablokirajte kolesa s pomočjo klinov.



3 Odvijte vijake nastavka kolesa. Uporabite kolesni nasadni nastavek št. 17



4 Vzdignite sprednji del avtomobila in otrdite podpornike.

5

Odvijte vijake kolesa.



Menjava: zavornih ploščic – MERCEDES-BENZ CLC (CL203). AUTODOC nasvet:

- V izognitev poškodbi držite kolo, medtem ko odvijate vijake.

6

Odstranite kolo.



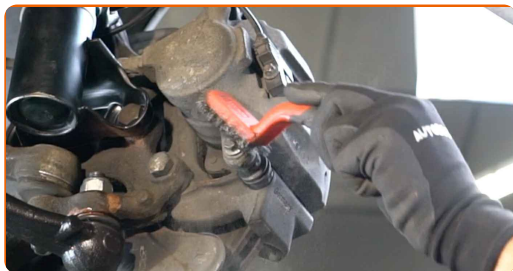
7

Odklopite vtič senzorja obrabe zavornih oblog. Uporabite okrogle kleščce.



8

Očistite pritrdilne elemente zavornih čeljusti. Uporabite žično krtačo. Uporabite sprej WD-40.



9

Odvijte pritrditve zavorne čeljusti. Uporabite nasadni ključ №12. Uporabite izvijač z zatikalom.



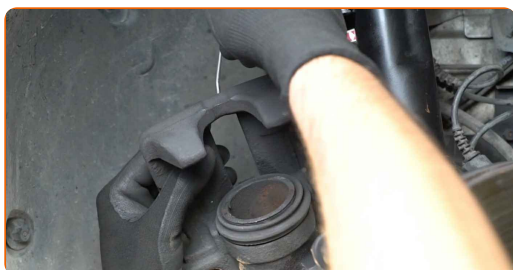
10

Razširite zavorne ploščice. Uporabite lomilko.



11

Odstranite zavorne čeljusti.

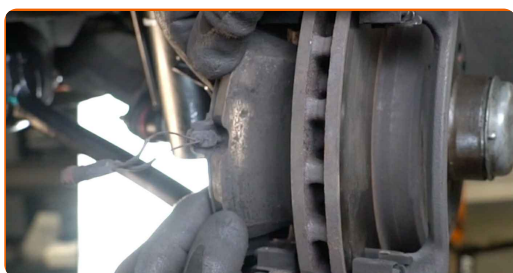


Menjava: zavornih ploščic – MERCEDES-BENZ CLC (CL203). Strokovnjaki priporočajo:

- Pritrdite čeljusti na suspenzijo ali telo z žico brez prekinjanja zavore cevi, da se prepreči odklop zavornega sistema.
- Poskrbite, da čeljust ne visi na zavorne cevi.
- Ne pritiskajte na zavorno stopalko po tem, ko ste odstranili zavorno čeljust. Bat lahko namreč pade iz zavornega valja, zavorna tekočina lahko začne odtekati, hkrati pa lahko pride do izgube pritiska v sistemu.
- Preverite nosilce zavorne čeljusti, vodilnih zatičev zavornih čeljusti in manšet. Očistite jih. Zamenjajte, če je potrebno.

12

Odstranite zavorne čeljusti.



AUTODOC priporočaja:

- Merite debelino zavornega diska. Ko doseže vrednost obrabe, je potrebno zamenjati rezila.

13 Odstranite zadrževalne vzmeti zavornih ploščic. Uporabite lomilko.



14 Očistite umazanijo in prah iz nosilca zavorne čeljusti. Uporabite žično krtačo. Uporabite čistilo zavor.



AUTODOC priporočja:

- Menjava: zavornih ploščic – MERCEDES-BENZ CLC (CL203). Po nanosu razpršila počakajte nekaj minut.

15 Namestite zadrževalne vzmeti zavornih ploščic.



16 Obdelajte zavorne ploščice na območju, kjer se njihova površina stika z držalom sedla zavore. Uporabite pasto proti cviljenju.

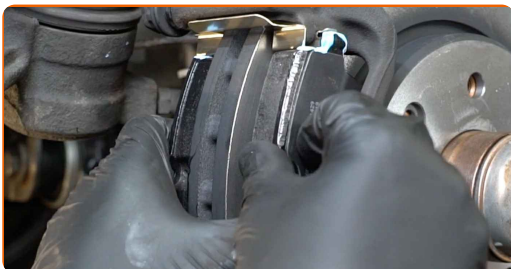


Menjava: zavornih ploščic – MERCEDES-BENZ CLC (CL203). Nasvet:

- Poskrbite, da je površina plošče čista pred namestitvijo blazinice.

17

Namestite nove zavorne plošče.

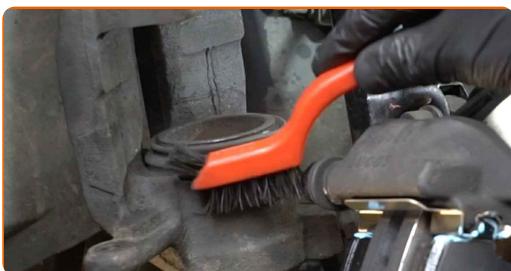


AUTODOC priporoča:

- Poskrbite, da so blazinice z oblogami, nameščene proti disku.

18

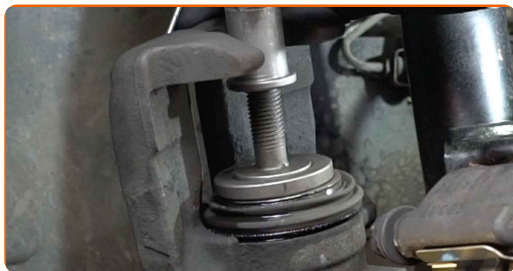
Obdelajte bat okvirja kolutne zavore. Uporabite čistilno krtačo iz najlona. Uporabite čistilo zavor.



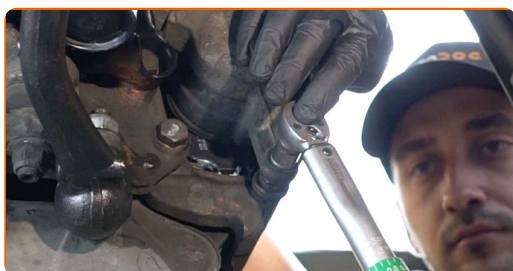
Menjava: zavornih ploščic – MERCEDES-BENZ CLC (CL203). AUTODOC priporoča:

- Po nanosu spreja počakajte nekaj minut.

19 Pritisnite bat zavorne čeljusti. Uporabite orodje za zavorne čeljusti.



20 Namestite zavorno čeljust in jo privijte. Uporabite nasadni ključ N°12. Uporabite navorni ključ. Zategnite ga do navora 25 Nm.



21 Priključite vtič senzorja za obrabo zavornih oblog.



22 Obdelajte površino, kjer se zavorni kolut stika s platiščem. Uporabite bakreno mast.



23

Očistite površino zavornih kolotov. Uporabite čistilo zavor.



AUTODOC priporočja:

- Menjava: zavornih ploščic – MERCEDES-BENZ CLC (CL203). Po nanosu razpršila počakajte nekaj minut.

24

Namestite kolo.

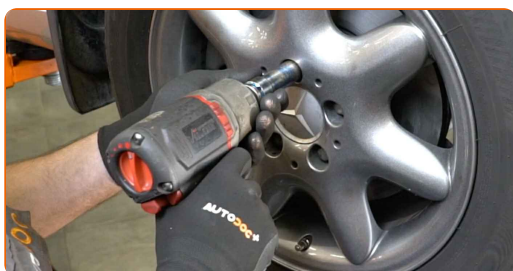


Menjava: zavornih ploščic – MERCEDES-BENZ CLC (CL203). AUTODOC strokovnjaki priporočajo:

- V izogib poškodbam držite kolo pri privijanju vijakov.

25

Privijte vijake kolesa. Uporabite kolesni nasadni nastavek št. 17



- 26** Spustite avto in z delanjem v navzkrižnem vrstnem redu, zategnite kolesne vijake. Uporabite kolesni nasadni nastavek št. 17 Uporabite navorni ključ. Zategnite ga do navora 110 Nm.



- 27** Odstranite dvigalke in kline.



Menjava: zavornih ploščic – MERCEDES-BENZ CLC (CL203). Nasvet AUTODOC strokovnjakov:

- Preverite nivo zavorne tekočine v ekspanzijski posodi in jo po potrebi napolnite.

- 28** Zategnite pokrov rezervoarja zavorne tekočine. Zaprite pokrov.

AUTODOC priporoča:

- MERCEDES-BENZ CLC (CL203) – Medtem ko je motor izklopljen, večkrat pritisnite zavorni pedal, dokler ne začitite nastalega upora.
- Prvi 150-200 km po menjavi zavornih ploščic zavirajte postopoma. Izognite se nepotrebemu in naglemu ustavljanju.

ODLIČNO OPRAVLJENO! 

OGLEJTE SI VEČ VADNIC

AUTODOC – VISOKOKVALITETNI AVTODELI PO DOSTOPNIH CENAH

AUTODOC MOBILNA APLIKACIJA: UJEMITE SUPER PONUDBE IN NAKUPUJTE PRIROČNO



AUTODOC

GET IT ON  **Google Play**

Download on the  **App Store**

Download

SUPER IZBIRA REZERVNIH DELOV ZA VAŠ AVTOMOBIL

ZAVORNE PLOŠČICE: ŠIROKA IZBIRA

i OMEJITEV ODGOVORNOSTI:

Dokument vsebuje le splošna priporočila, ki so lahko koristna za vas, ko izvajate popravila ali nameščate nadomestne dele. AUTODOC ne odgovarja za kakršnokoli izgubo, poškodbo, škodo na premoženju, ki nastane v procesu popravila ali zamenjave zaradi nepravilne uporabe ali napačne razlage razpoložljivih informacij.

AUTODOC ne odgovarja za morebitne napake in nejasnosti v tem priročniku. Informacije so samo informativne narave in ne morejo nadomestiti nasveta strokovnjakov.

AUTODOC ne odgovarja za nepravilno ali nevarno uporabo opreme, orodij in avtomobilskih delov. AUTODOC močno priporoča, da ste previdni in upoštevate pravila glede varnosti pri izvajanju popravil ali nameščanju nadomestnih delov. Ne pozabite: uporaba avtomobilskih delov slabše kakovosti vam ne zagotavlja ustrezne ravni varnosti v cestnem prometu.

© Copyright 2022 – Vse vsebine na tej spletni strani, zlasti besedila, fotografije in grafike, so zaščiteni z zakonom o avtorskih pravicah. Vse pravice, vključno z razmnoževanjem, objavljanjem, urejanjem in prevajanjem, ostanejo pridržane, AUTODOC GmbH.