



Kako zamenjati avtodel
volanski končnik na avtu

Mercedes ML W163 –

vodnik menjave

VIDEO VODIČ

 **Pomembno!**

Ta postopek zamenjave je mogoče uporabiti za:

MERCEDES-BENZ Razred M (W163) ML 320 (163.154), MERCEDES-BENZ Razred M (W163) ML 230 (163.136), MERCEDES-BENZ Razred M (W163) ML 430 (163.172), MERCEDES-BENZ Razred M (W163) ML 55 AMG (163.174), MERCEDES-BENZ Razred M (W163) ML 400 CDI (163.128), MERCEDES-BENZ Razred M (W163) ML 500 (163.175), MERCEDES-BENZ Razred M (W163) ML 350 (163.157), MERCEDES-BENZ Razred M (W163) ML 350

Koraki se lahko nekoliko razlikujejo glede na zasnovo avtomobila.

MENJAVA: VOLANSKEGA KONČNIKA – MERCEDES ML W163. SEZNAM ORODJA, KI GA BOSTE POTREBOVALI:



- Žična krtača
- Sprej WD-40
- Čistilo zavor
- Bakrena mast
- Navorni ključ
- Kombinirani ključ №15
- Kombinirani ključ №22
- Kombinirani ključ №24
- Pogonska vtičnica št. 22
- Nasadni ključ za kolo №17
- Izvijač z zatikalom
- Snemalec nosilnega zgiba
- Kljunasto merilo
- Podložni klin

KUPITE ORODJA

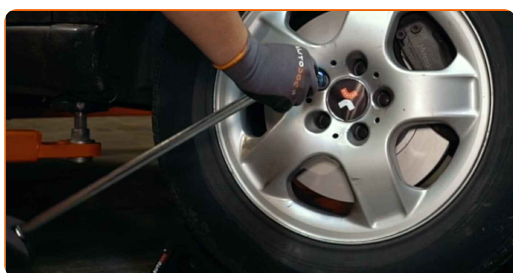
Menjava: volanskega končnika – Mercedes ML W163. AUTODOC strokovnjaki priporočajo:

- Zamenjajte glave jarmovega droga v parih.
- Postopek menjave je enak za desne in leve glave jarmovega droga.
- Prosimo, upoštevajte: vsa dela na avtu – Mercedes ML W163 – morajo biti izvedena, ko je motor izklopljen.

ZAMENJAVO OPRAVITE V NASLEDNJEM VRSTEM REDU:

1 Zablockirajte kolesa s pomočjo klinov.

2 Odvijte vijake nastavka kolesa. Uporabite kolesni nasadni nastavek št. 17



3 Vzdignite sprednji del avtomobila in otrdite podpornike.



4

Odvijte vijake kolesa.



AUTODOC priporoča:

- Opozorilo! Držite kolo med odvijanjem pritrdilnih vijakov, da se izognete poškodbam. Mercedes ML W163

5

Odstranite kolo.



6

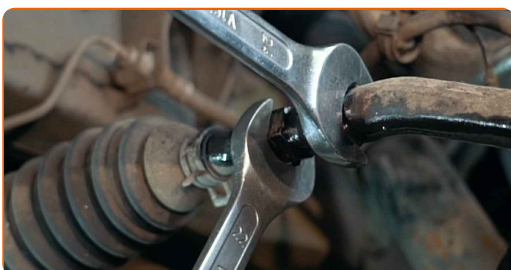
Očistite zaklepno matico, ki povezuje drog/opornik na konec droga opornika. Uporabite žično krtačo. Uporabite sprej WD-40.



- 7** Pri demontaži označite ali izmerite natančno mesto zgloba na palici ali preštejte število obratov, da preprečite kasnejšo neskladnost. Uporabite kljunasto merilo.



- 8** Popustite matico, ki povezuje končnik in povezovalni drog. Uporabite kombinirani ključ №22. Uporabite kombinirani ključ №24.



- 9** Očistite pritrdilni element, ki povezuje glavo jarmovega droga s premnikom. Uporabite žično krtačo. Uporabite sprej WD-40.

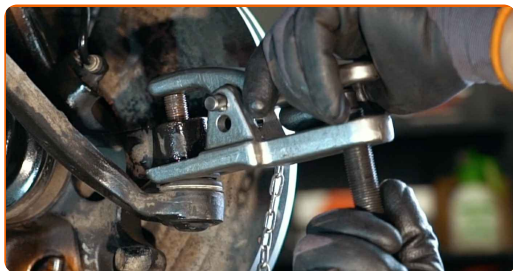


- 10** Odvijte končno pritrdilno matico na volanskem členku. Uporabite nasadni ključ №22. Uporabite izvijač z zatikalom.



11

Ločite končnik od volanskega členka. Uporabite snemalec nosilnega zgiba.



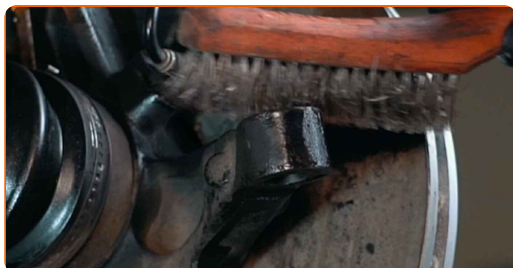
12

Odvijte končnik iz droga.



13

Očistite sedeže za namestitev glave jarmovega droga. Uporabite žično krtačo. Uporabite sprej WD-40.



14

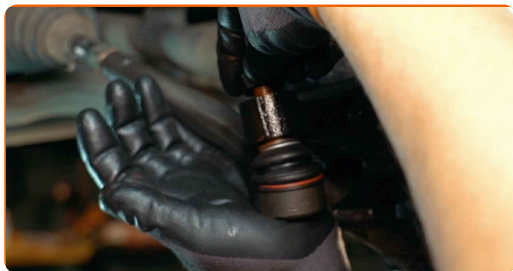
Privijte nov končnik droga.



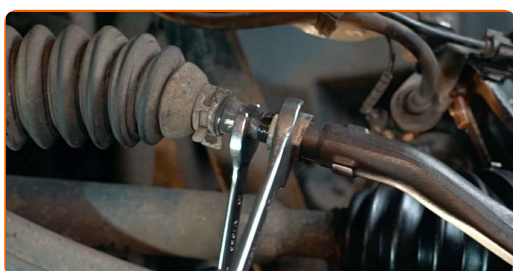
Menjava: volanskega končnika – Mercedes ML W163. Strokovnjaki priporočajo:

- Pri nameščanju končnika volanskega droga bodite pozorni, da naredite enako število obratov ali pustite enako dolžino navoja, kot ste ga izmerili.

15 Povežite končnik na krmilni členek.



16 Privijte pritrdilno matico, ki povezuje glavo jarmovega droga s premnikom. Uporabite kombinirani ključ №15. Uporabite kombinirani ključ №22.



17 Pri demontaži označite ali izmerite natančno mesto zgloba na palici ali preštejte število obratov, da preprečite kasnejšo neskladnost. Uporabite kljunasto merilo.

18 Zategnite pritrdilno matico, ki povezuje glavo jarmovega droga s premnikom. Uporabite nasadni ključ №22. Uporabite navorni ključ. Zategnite ga do navora 55 Nm.



19 Pričvrstite varovalno matico končnika. Uporabite kombinirani ključ №22. Uporabite kombinirani ključ №24. Uporabite navorni ključ. Zategnite ga do navora 56 Nm.



20

Obdelajte vse povezave konca jarmovega droga. Uporabite bakreno mast.



21

Očistite nosilec platišča kolesa. Uporabite žično krtačo.



22

Obdelajte površino, kjer se zavorni kolot stika s platiščem. Uporabite bakreno mast.



23

Očistite površino zavornih kolotov. Uporabite čistilo zavor.



AUTODOC priporoča:

- Menjava: volanskega končnika – Mercedes ML W163. Po nanosu razpršila počakajte nekaj minut.

24

Namestite kolo.

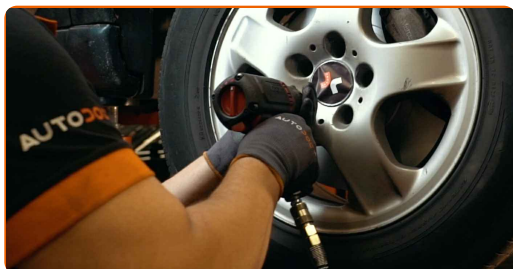


AUTODOC priporoča:

- Opozorilo! Držite kolo med privijanjem pritrdilnih vijakov na avto, da se izognete poškodbam. Mercedes ML W163

25

Privijte vijake kolesa. Uporabite kolesni nasadni nastavek št. 17



26

Spustite avto in z delanjem v navzkrižnem vrstnem redu, zategnite kolesne vijake. Uporabite kolesni nasadni nastavek št. 17 Uporabite navorni ključ. Zategnite ga do navora 150 Nm.



27

Odstranite dvigalke in kline.



ODLIČNO OPRAVLJENO! 

OGLEJTE SI VEČ VADNIC

AUTODOC – VISOKOKVALITETNI AVTODELI PO DOSTOPNIH CENAH

AUTODOC MOBILNA APLIKACIJA: UJEMITE SUPER PONUDBE IN NAKUPUJTE PRIROČNO



+ AUTODOC

GET IT ON
Google Play

Download on the
App Store

Download

SUPER IZBIRA REZERVNIH DELOV ZA VAŠ AVTOMOBIL

KUPITE REZERVNE DELE ZA MERCEDES

VOLANSKI KONČNIK: ŠIROKA IZBIRA

IZBERITE AVTOMOBILSKE DELE ZA MERCEDES ML W163

VOLANSKI KONČNIK ZA MERCEDES: KUPITE ZDAJ

**VOLANSKI KONČNIK ZA MERCEDES ML W163: NAJBOLJŠE
PONUDBE & UGODNOSTI**

OMEJITEV ODGOVORNOSTI:

Dokument vsebuje le splošna priporočila, ki so lahko koristna za vas, ko izvajate popravila ali nameščate nadomestne dele. AUTODOC ne odgovarja za kakršnokoli izgubo, poškodbo, škodo na premoženju, ki nastane v procesu popravila ali zamenjave zaradi nepravilne uporabe ali napačne razlage razpoložljivih informacij.

AUTODOC ne odgovarja za morebitne napake in nejasnosti v tem priročniku. Informacije so samo informativne narave in ne morejo nadomestiti nasveta strokovnjakov.

AUTODOC ne odgovarja za nepravilno ali nevarno uporabo opreme, orodij in avtomobilskih delov. AUTODOC močno priporoča, da ste previdni in upoštevate pravila glede varnosti pri izvajanju popravil ali nameščanju nadomestnih delov. Ne pozabite: uporaba avtomobilskih delov slabše kakovosti vam ne zagotavlja ustrezne ravni varnosti v cestnem prometu.

© Copyright 2022 – Vse vsebine na tej spletni strani, zlasti besedila, fotografije in grafike, so zaščitene z zakonom o avtorskih pravicah. Vse pravice, vključno z razmnoževanjem, objavljanjem, urejanjem in prevajanjem, ostanejo pridržane, AUTODOC GmbH.