



Kako zamenjati avtodel
amortizer prtljažnih vrat
na avtu **Mercedes ML**
W163 – vodnik menjave

VIDEO VODIČ



Pomembno!

Ta postopek zamenjave je mogoče uporabiti za:

MERCEDES-BENZ Razred ML (W163) ML 320 (163.154), MERCEDES-BENZ Razred ML (W163) ML 230 (163.136), MERCEDES-BENZ Razred ML (W163) ML 430 (163.172), MERCEDES-BENZ Razred ML (W163) ML 270 CDI (163.113), MERCEDES-BENZ Razred ML (W163) ML 55 AMG (163.174), MERCEDES-BENZ Razred ML (W163) ML 400 CDI (163.128), MERCEDES-BENZ Razred ML (W163) ML 500 (163.175), MERCEDES-BENZ Razred ML (W163) ML 350 (163.157), MERCEDES-BENZ Razred ML (W163) ML 350

Koraki se lahko nekoliko razlikujejo glede na zasnovo avtomobila.

MENJAVA: AMORTIZERJEV PRTLJAŽNIKA –
MERCEDES ML W163. ORODJE, KI GA BOSTE MORDA
POTREBOVALI:



- Sprej WD-40
- Ploščati izvijač
- Hidravlično dvigalo za menjalnik

KUPITE ORODJA

AUTODOC priporoča:

- Levo in desno plinsko vzmet vrat prtlačnika je potrebno zamenjati istočasno.
- Postopek menjave je enak za desno in levo plinsko vzmet vrat prtlačnika.
- Prosimo, upoštevajte: vsa dela na avtu – Mercedes ML W163 – morajo biti izvedena, ko je motor izklopljen.

ZAMENJAVO OPRAVITE V NASLEDNJEM VRSTEM REDU:

1 Odprite pokrov motorja.



2 Podprite vrata prtlačnika. Uporabite dvigalko s hidravličnim prenosom.



3 Sprostite obroč, ki povezuje plinsko vzmet s karoserijo avtomobila. Uporabite ploščat izvijač.



4

Sprostite obroč, ki povezuje plinsko vzmet z vrati prtlažnika. Uporabite ploščat izvijač.



5

Odstranite plinsko vzmet vrat prtlažnika.



Menjava: amortizerjev prtlažnika – Mercedes ML W163. AUTODOC strokovnjaki priporočajo:

- V izogib poškodbam, se prepričajte, da držite vrata prtlažnika pri odstranjevanju plinskih vzmeti.

6

Očistite sedež za namestitve plinske vzmeti prtlažnika. Uporabite sprej WD-40.

7

Namestite novo plinsko vzmet vrat prtlažnika.

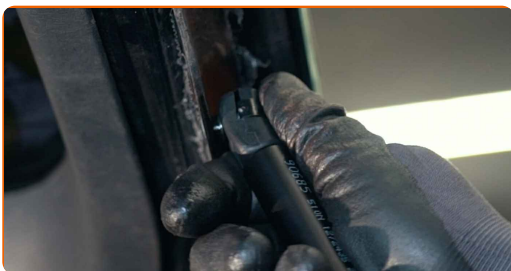


Menjava: amortizerjev prtljažnika – Mercedes ML W163. AUTODOC priporoča:

- V izogib poškodbam, se prepričajte, da držite vrata prtljažnika med nameščanjem plinskih vzmeti.

8

Spnite obroč, ki povezuje plinsko vzmet z vrati prtljažnika.



9

Spnite obroč, ki povezuje plinsko vzmet s karoserijo avtomobila.



10

Sprostite obroč, ki povezuje plinsko vzmet s karoserijo avtomobila. Uporabite ploščat izvijač.



11

Sprostite obroč, ki povezuje plinsko vzmet z vrati prtljažnika. Uporabite ploščat izvijač.



12

Odstranite plinsko vzmet vrat prtljažnika.

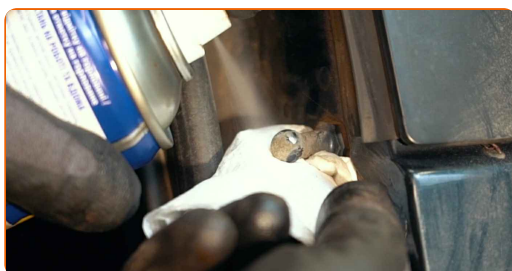


Menjava: amortizerjev prtljažnika – Mercedes ML W163. AUTODOC strokovnjaki priporočajo:

- V izogib poškodbam, se prepričajte, da držite vrata prtljažnika pri odstranjevanju plinskih vzmeti.

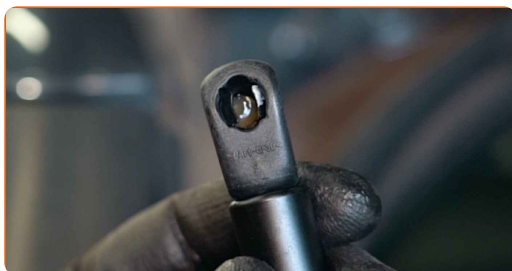
13

Očistite sedež za namestitve plinske vzmeti prtljažnika. Uporabite sprej WD-40.



14

Namestite novo plinsko vzmet vrat prtljažnika.



Menjava: amortizerjev prtljažnika – Mercedes ML W163. Nasvet:

- V izogib poškodbam, se prepričajte, da držite vrata prtljažnika med nameščanjem plinskih vzmeti.

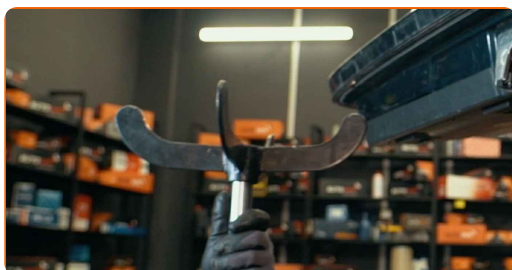
15 Spnite obroč, ki povezuje plinsko vzmet z vrati prtljažnika.



16 Spnite obroč, ki povezuje plinsko vzmet s karoserijo avtomobila.



17 Odsranite hidravlično dvigalo za menjalnik.

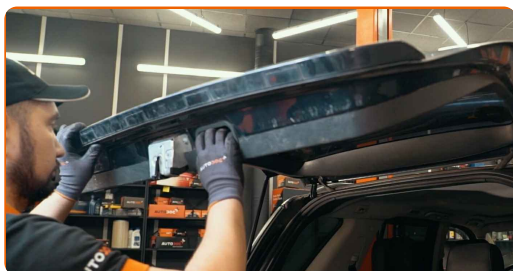


AUTODOC priporoča:

- Menjava: amortizerjev prtljažnika – Mercedes ML W163. Gladko znižajte dvigalo menjalnika, brez sunkov, da preprečite poškodbe komponent in mehanizmov.

18

Preverite delovanje plinskih vzmeti vrat prtljažnika po njihovi namestitvi.



19

Zaprte pokrov prtljažnika.



ODLIČNO OPRAVLJENO! 

OGLEJTE SI VEČ VADNIC

AUTODOC – VISOKOKVALITETNI AVTODELI PO DOSTOPNIH CENAH

AUTODOC MOBILNA APLIKACIJA: UJEMITE SUPER PONUDBE IN NAKUPUJTE PRIROČNO



AUTODOC

GET IT ON
Google Play

Download on the
App Store

Download

SUPER IZBIRA REZERVNIH DELOV ZA VAŠ AVTOMOBIL

KUPITE REZERVNE DELE ZA MERCEDES

AMORTIZER PRTLJAŽNIH VRAT: ŠIROKA IZBIRA

IZBERITE AVTOMOBILSKE DELE ZA MERCEDES ML W163

**AMORTIZER PRTLJAŽNIH VRAT ZA MERCEDES: KUPITE
ZDAJ**

**AMORTIZER PRTLJAŽNIH VRAT ZA MERCEDES ML W163:
NAJBOLJŠE PONUDBE & UGODNOSTI**

ⓘ OMEJITEV ODGOVORNOSTI:

Dokument vsebuje le splošna priporočila, ki so lahko koristna za vas, ko izvajate popravila ali nameščate nadomestne dele. AUTODOC ne odgovarja za kakršnokoli izgubo, poškodbo, škodo na premoženju, ki nastane v procesu popravila ali zamenjave zaradi nepravilne uporabe ali napačne razlage razpoložljivih informacij.

AUTODOC ne odgovarja za morebitne napake in nejasnosti v tem priročniku. Informacije so samo informativne narave in ne morejo nadomestiti nasveta strokovnjakov.

AUTODOC ne odgovarja za nepravilno ali nevarno uporabo opreme, orodij in avtomobilskih delov. AUTODOC močno priporoča, da ste previdni in upoštevate pravila glede varnosti pri izvajanju popravil ali nameščanju nadomestnih delov. Ne pozabite: uporaba avtomobilskih delov slabše kakovosti vam ne zagotavlja ustrezne ravni varnosti v cestnem prometu.

© Copyright 2021 – Vse vsebine na tej spletni strani, zlasti besedila, fotografije in grafike, so zaščitene z zakonom o avtorskih pravicah. Vse pravice, vključno z razmnoževanjem, objavljanjem, urejanjem in prevajanjem, ostanejo pridržane, AUTODOC GmbH.