



Kako zamenjati avtodel  
kolesni ležaji zadaj na  
avtu **VW Lupo 6X1** –  
vodnik menjave

## VIDEO VODIČ

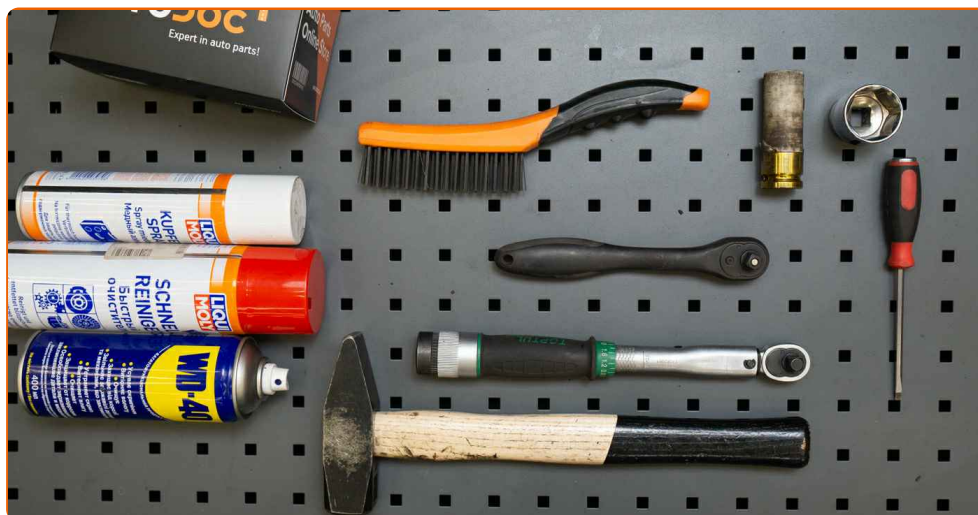
**i Pomembno!**

Ta postopek zamenjave je mogoče uporabiti za:

VW Polo Hatchback (6N1) 1.6, VW Polo Hatchback (6N1) 1.9 D, VW Polo Hatchback (6N1) 1.4, VW Polo Hatchback (6N1) 1.4 16V, VW Polo Classic (6V2) 1.6, VW Polo Classic (6V2) 1.4, VW Polo Hatchback (6N1) 1.0, VW Polo Classic (6V2) 1.9 TDI, VW Polo Hatchback (6N1) 1.7 SDI, VW Polo Classic (6V2) 1.8, VW Polo Variant (6V5) 1.8, VW Lupo (6X1, 6E1) 1.0, VW Lupo (6X1, 6E1) 1.4 16V, VW Lupo (6X1, 6E1) 1.7 SDI, VW Polo Variant (6V5) 1.4, (+ 21)

Koraki se lahko nekoliko razlikujejo glede na zasnovo avtomobila.

**MENJAVA: KOLESNEGA LEŽAJA – VW LUPO 6X1.  
ORODJE, KI GA BOSTE POTREBOVALI:**



- Žična krtača
- Sprej WD-40
- Bakrena mast
- Pogonska vtičnica št. 30
- Nasadni ključ za kolo №17
- Izvijač z zatikalom
- Navorni ključ
- Ploska dleta
- Kladivo
- Gumijasto kladivo
- Križni izvijač
- Podložni klin

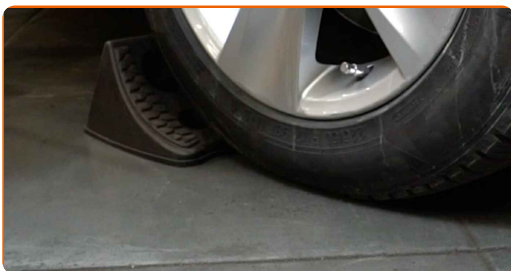
**KUPITE ORODJA**

**Menjava: kolesnega ležaja – VW Lupo 6X1. AUTODOC priporoča:**

- Ne uporabite rabljenega sklopa ležajev v vašem VW Lupo 6X1 avtu.
- Postopek zamenjave ležaja pesta kolesa je enak za obe kolesi na isti osi.
- Opozorilo! Izklopite motor, preden začnete s kakršnim koli delom – VW Lupo 6X1.

**ZAMENJAVO OPRAVITE V NASLEDNJEM VRSTEM REDU:**

**1** Zablokirajte kolesa s pomočjo klinov.



**2** Odvijte vijake nastavka kolesa. Uporabite kolesni nasadni nastavek št. 17



**3** Vzdignite zadnji del avtomobila in otrdite podpornike.



4

Odvijte vijake kolesa.

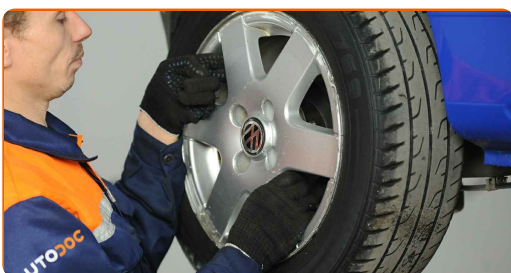


Menjava: kolesnega ležaja – VW Lupo 6X1. Strokovnjaki priporočajo:

- V izogibitev poškodbi držite kolo, medtem ko odvijate vijake.

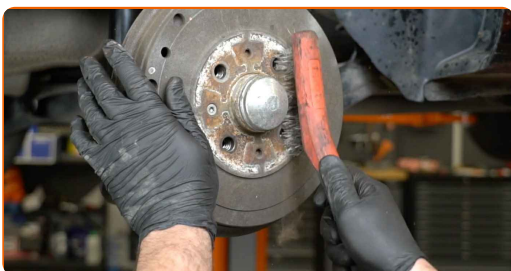
5

Odstranite kolo.



6

Očistite pritrdilne elemente zavornega bobna. Uporabite žično krtačo. Uporabite sprej WD-40.



7

Odvijte pritrditev bobnaste zavore. Uporabite Phillips križni izvijač.



8

Odstranite zavorni boben.



Menjava: kolesnega ležaja – VW Lupo 6X1. AUTODOC strokovnjaki priporočajo:

- Preglejte bobnaste zavore. Zamenjajte jih, če je potrebno.

9

Odstranite pokrovček za zaščito pesto ležaja. Uporabite ravno dleto za kovino. Uporabite kladivo.



10

Očistite pritrdilni element pogonske gredi. Uporabite žično krtačo. Uporabite sprej WD-40.

11

Odvijte vijak osi pesta kolesa. Uporabite nasadni ključ N°30. Uporabite izvijač z zatikalom.



12

Odstranite pesto in ležaj skupaj, saj predstavljata zaprto enoto.



13

Očistite nosilec ležaja pesta.

14

Nanesite posebno mast na nosilec sklopa ležaja. Uporabite bakreno mast.

15

Namestite nov pesto z ležajem.



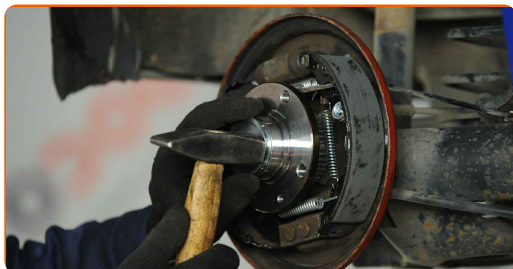
16

Zategnite pesto. Uporabite nasadni ključ N°30. Uporabite navorni ključ. Zategnite ga do navora 175 Nm.





**17** Namestite pokrovček za zaščito pesto ležaja. Uporabite gumijasto kladivo.



**18** Očistite pesto. Uporabite žično krtačo. Obdelajte kontaktno površino. Uporabite bakreno mast.



**19** Namestite zavorni boben.



**20** Zategnite pritrdilne elemente zavornega bobna. Uporabite Phillips križni izvijač. Uporabite navorni ključ. Zategnite ga do navora 4 Nm.



**21** Očistite nosilec platišča kolesa. Uporabite žično krtačo.



22

Obdelajte površino, kjer se platišče kolesa dotika zavornega bobna. Uporabite bakreno mast.



23

Namestite kolo.



### AUTODOC priporoča:

- Pomembno! Držite kolo med privijanjem pritrdilnih vijakov. VW Lupo 6X1

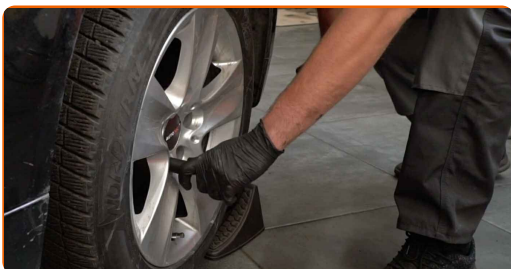
24

Privijte vijake kolesa. Uporabite kolesni nasadni nastavek št. 17



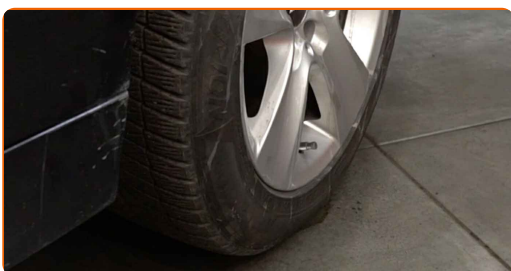
25

Spustite avto in z delanjem v navzkrižnem vrstnem redu, zategnite kolesne vijake. Uporabite kolesni nasadni nastavek št. 17 Uporabite navorni ključ. Zategnite ga do navora 110 Nm.



26

Odstranite dvigalke in kline.



**ODLIČNO OPRAVLJENO!** 

**OGLEJTE SI VEČ VADNIC**

## **AUTODOC – VISOKOKVALITETNI AVTODELI PO DOSTOPNIH CENAH**

**AUTODOC MOBILNA APLIKACIJA: UJEMITE SUPER PONUDBE IN  
NAKUPUJTE PRIROČNO**



**+ AUTODOC**

GET IT ON  
**Google Play**

Download on the  
**App Store**

**Download**

**SUPER IZBIRA REZERVNIH DELOV ZA VAŠ AVTOMOBIL**

**KUPITE REZERVNE DELE ZA VW**

**KOLESNI LEŽAJ: ŠIROKA IZBIRA**

**IZBERITE AVTOMOBILSKE DELE ZA VW LUPO 6X1**

**KOLESNI LEŽAJ ZA VW: KUPITE ZDAJ**

**KOLESNI LEŽAJ ZA VW LUPO 6X1: NAJBOLJŠE PONUDBE & UGODNOSTI**

## **OMEJITEV ODGOVORNOSTI:**

Dokument vsebuje le splošna priporočila, ki so lahko koristna za vas, ko izvajate popravila ali nameščate nadomestne dele. AutoDoc ne odgovarja za kakršnokoli izgubo, poškodbo, škodo na premoženju, ki nastane v procesu popravila ali zamenjave zaradi nepravilne uporabe ali napačne razlage razpoložljivih informacij.

AutoDoc ne odgovarja za morebitne napake in nejasnosti v tem priročniku. Informacije so samo informativne narave in ne morejo nadomestiti nasveta strokovnjakov.

AutoDoc ne odgovarja za nepravilno ali nevarno uporabo opreme, orodij in avtomobilskih delov. AutoDoc močno priporoča, da ste previdni in upoštevate pravila glede varnosti pri izvajanju popravil ali nameščanju nadomestnih delov. Ne pozabite: uporaba avtomobilskih delov slabše kakovosti vam ne zagotavlja ustrezne ravni varnosti v cestnem prometu.

© Copyright 2022 – Vse vsebine na tej spletni strani, zlasti besedila, fotografije in grafike, so zaščitene z zakonom o avtorskih pravicah. Vse pravice, vključno z razmnoževanjem, objavljanjem, urejanjem in prevajanjem, ostanejo pridržane, Autodoc GmbH.