

AUTODOC CLUB

Kako zamenjati avtodel
vzmeti zadaj na avtu **VW**
Lupo 6X1 – vodnik
menjave

VIDEO VODIČ



Pomembno!

Ta postopek zamenjave je mogoče uporabiti za:

VW Lupo (6X1, 6E1) 1.0, VW Lupo (6X1, 6E1) 1.4 16V, VW Lupo (6X1, 6E1) 1.7 SDI,
VW Lupo (6X1, 6E1) 1.4

Koraki se lahko nekoliko razlikujejo glede na zasnovo avtomobila.

**MENJAVA: VZMETI – VW LUPO 6X1. SEZNAM ORODJA,
KI GA BOSTE POTREBOVALI:**



- Žična krtača
- Sprej WD-40
- Bakrena mast
- Kombinirani ključ №16
- Pogonska vtičnica št. 16
- Nasadni ključ za kolo №17
- Izvijač z zatikalom
- Navorni ključ
- Lomilka
- Hidravlično dvigalo za menjalnik
- Podložni klin

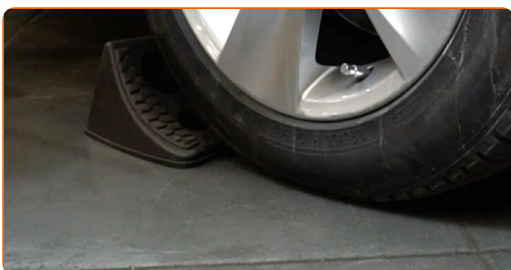
KUPITE ORODJA

Menjava: vzmeti – VW Lupo 6X1. AUTODOC priporoča:

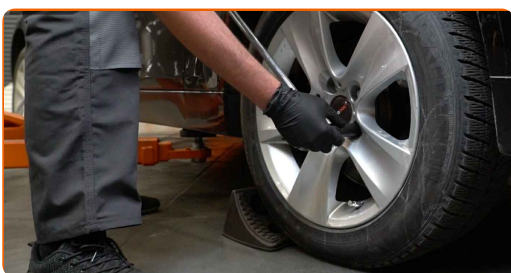
- Obe spiralni vzmeti zadnjega vzmetenja je potrebno zamenjati sočasno.
- Postopek zamenjave je identičen za leve in zadnje spiralne vzmeti zadnjega vzmetenja.
- Vsa dela je potrebno opraviti pri ugasnjenem motorju.

MENJAVA: VZMETI – VW LUPO 6X1. PRIPOROČEN VRSTNI RED KORAKOV:

1 Zablokirajte kolesa s pomočjo klinov.



2 Odvijte vijake nastavka kolesa. Uporabite kolesni nasadni nastavek št. 17



3 Vzdignite zadnji del avtomobila in otrdite podpornike.



4

Odvijte vijake kolesa.

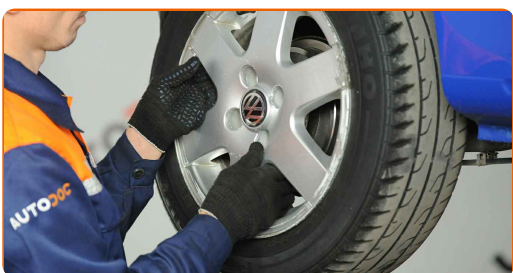


AUTODOC priporoča:

- Pomembno! Držite kolo med odvijanjem pritrdilnih vijakov. VW Lupo 6X1

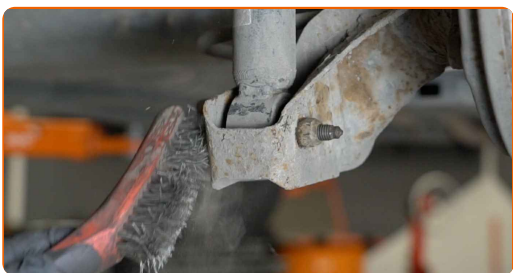
5

Odstranite kolo.



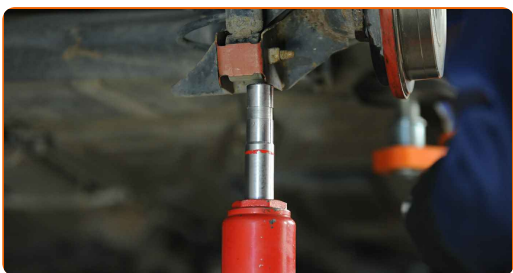
6

Očistite pritrdilne elemente blažilnika. Uporabite žično krtačo. Uporabite sprej WD-40.



7

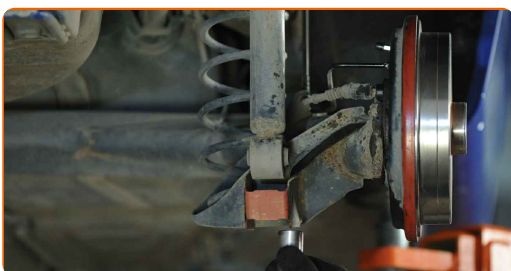
Podprite zadnji nosilec vzmetenja. Uporabite dvigalko s hidravličnim prenosom.



- 8** Odvijte spodnjo pritrditev amortizerja. Uporabite kombinirani ključ №16. Uporabite nasadni ključ №16. Uporabite izvijač z zatikalom.



- 9** Odstranite spodnji del blažilnika.



- 10** Odstranite pritrditev izpod zadnje z droga zadnje osi.



AUTODOC priporočja:

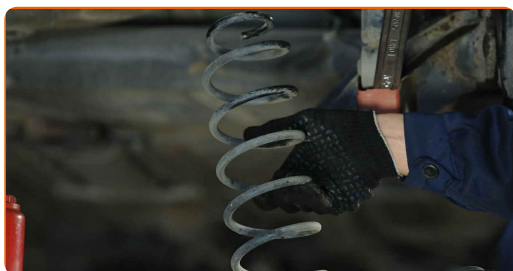
- VW Lupo 6X1 – Ne znižajte dvigala menjalnika sunkovito, da preprečite poškodbe komponent in mehanizmov avta.

- 11** Povlecite navzdol krmilno roko vzmetenja. Uporabite lomilko.

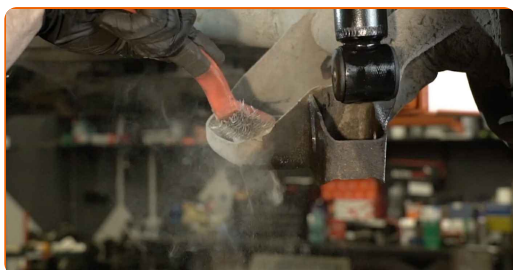
12 Odstranite vzmet.



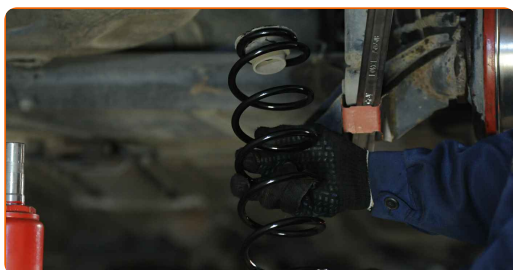
13 Odstranite gumijast vzmetni distančnik.



14 Očistite nosilce spiralne vzmeti. Uporabite žično krtačo. Uporabite sprej WD-40.

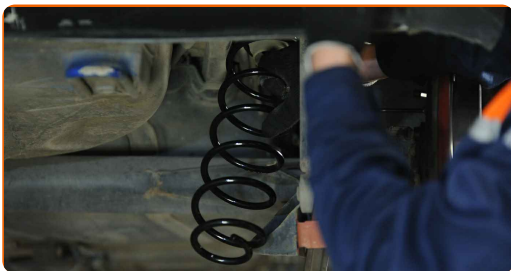


15 Namestite gumijasti vzmetni distančnik.

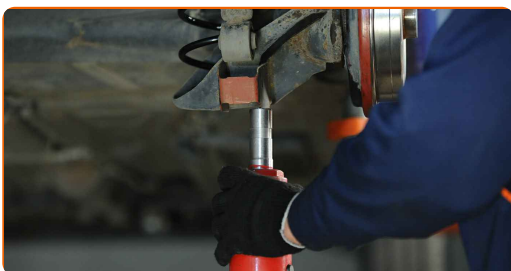


16 Povlecite navzdol krmilno roko vzmetenja. Uporabite lomilko.

17 Namestite vzmet.



18 Podprite zadnji nosilec vzmetenja. Uporabite dvigalko s hidravličnim prenosom.



19 Pritrdite spodnji del amortizerja.

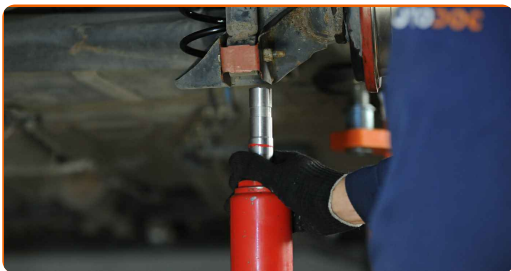
20 Pritrdite spodnjo pritrditev amortizerja. Uporabite kombinirani ključ №16. Uporabite nasadni ključ №16. Uporabite navorni ključ. Zategnite ga do navora 40 Nm.+90°



AUTODOC priporočja:

- Pomembno! Prepričajte se, da boste uporabili nove pritrdilne elemente.

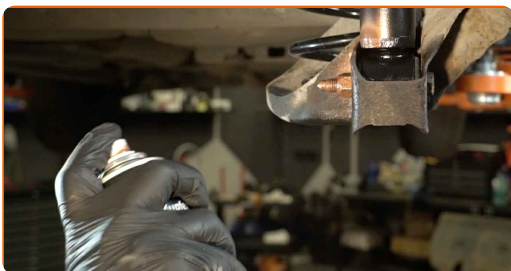
21 Odstranite pritrditev izpod zadnje z droga zadnje osi.



Menjava: vzmeti – VW Lupo 6X1. Nasvet AUTODOC strokovnjakov:

- Nežno znižajte dvigalko s hidravličnim prenosom brez tresljajev, da bi se izognete poškodbam sestavov in mehanizmov.

22 Obdelajte pritrdilne elemente amortizerja. Uporabite bakreno mast.



23 Očistite nosilec platišča kolesa. Uporabite žično krtačo.

24 Obdelajte površino, kjer se platišče kolesa dotika zavornega bobna. Uporabite bakreno mast.



25

Namestite kolo.



AUTODOC priporoča:

- Opozorilo! Držite kolo med privijanjem pritrdilnih vijakov na avto, da se izognete poškodbam. VW Lupo 6X1

26

Privijte vijake kolesa. Uporabite kolesni nasadni nastavek št. 17



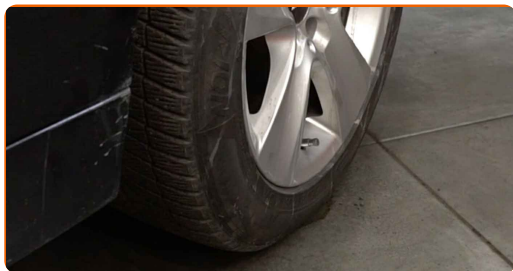
27

Spustite avto in z delanjem v navzkrižnem vrstnem redu, zategnite kolesne vijake. Uporabite kolesni nasadni nastavek št. 17 Uporabite navorni ključ. Zategnite ga do navora 110 Nm.



28

Odstranite dvigalke in kline.



ODLIČNO OPRAVLJENO! 

OGLEJTE SI VEČ VADNIC

AUTODOC – VISOKOKVALITETNI AVTODELI PO DOSTOPNIH CENAH

AUTODOC MOBILNA APLIKACIJA: UJEMITE SUPER PONUDBE IN
NAKUPUJTE PRIROČNO



+ AUTODOC

GET IT ON
Google Play

Download on the
App Store

Download

SUPER IZBIRA REZERVNIH DELOV ZA VAŠ AVTOMOBIL

KUPITE REZERVNE DELE ZA VW

VZMETI: ŠIROKA IZBIRA

IZBERITE AVTOMOBILSKE DELE ZA VW LUPO 6X1

VZMETI ZA VW: KUPITE ZDAJ

**VZMETI ZA VW LUPO 6X1: NAJBOLJŠE PONUDBE &
UGODNOSTI**

OMEJITEV ODGOVORNOSTI:

Dokument vsebuje le splošna priporočila, ki so lahko koristna za vas, ko izvajate popravila ali nameščate nadomestne dele. AutoDoc ne odgovarja za kakršnokoli izgubo, poškodbo, škodo na premoženju, ki nastane v procesu popravila ali zamenjave zaradi nepravilne uporabe ali napačne razlage razpoložljivih informacij.

AutoDoc ne odgovarja za morebitne napake in nejasnosti v tem priročniku. Informacije so samo informativne narave in ne morejo nadomestiti nasveta strokovnjakov.

AutoDoc ne odgovarja za nepravilno ali nevarno uporabo opreme, orodij in avtomobilskih delov. AutoDoc močno priporoča, da ste previdni in upoštevate pravila glede varnosti pri izvajanju popravil ali nameščanju nadomestnih delov. Ne pozabite: uporaba avtomobilskih delov slabše kakovosti vam ne zagotavlja ustrezne ravni varnosti v cestnem prometu.

© Copyright 2022 – Vse vsebine na tej spletni strani, zlasti besedila, fotografije in grafike, so zaščitene z zakonom o avtorskih pravicah. Vse pravice, vključno z razmnoževanjem, objavljanjem, urejanjem in prevajanjem, ostanejo pridržane, Autodoc GmbH.