



Kako zamenjati avtodel
zavorni boben na avtu
VW Lupo 6X1 – vodnik
menjave

VIDEO VODIČ



Pomembno!

Ta postopek zamenjave je mogoče uporabiti za:

VW Polo Classic (6V2) 1.6, VW Polo Classic (6V2) 1.4, VW Polo Classic (6V2) 1.9 TDI, VW Polo Classic (6V2) 1.8, VW Lupo (6X1, 6E1) 1.0, VW Lupo (6X1, 6E1) 1.4 16V, VW Lupo (6X1, 6E1) 1.7 SDI, VW Polo Variant (6V5) 1.4, VW Polo Variant (6V5) 1.6, VW Polo Variant (6V5) 1.9 TDI, VW Lupo (6X1, 6E1) 1.2 TDI 3L, VW up! Hatchback (121, 122, BL1, BL2) 1.0, VW POLO (6N2) 1.4 16V, VW POLO (6N2) 1.6 16V GTI, VW POLO (6N2) 1.4 TDI, (+ 21)

Koraki se lahko nekoliko razlikujejo glede na zasnovo avtomobila.

**MENJAVA: ZAVORNIH BOBNOV – VW LUPO 6X1.
ORODJE, KI GA BOSTE POTREBOVALI:**



- Žična krtača
- Sprej WD-40
- Bakrena mast
- Nasadni ključ za kolo №17
- Izvijač z zatikalom
- Navorni ključ
- Križni izvijač
- Podložni klin

KUPITE ORODJA

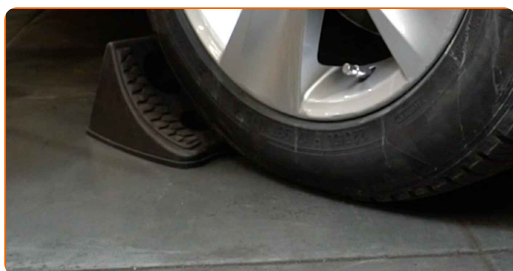
Menjava: zavornih bobnov – VW Lupo 6X1. Nasvet AUTODOC strokovnjakov:

- Zamenjajte zavorne bobne pri vozilu VW Lupo 6X1 v parih na vsaki strani zadnje osi. Ne glede na njihovo stanje. To zagotavlja enakomerno zaviranje.
- Postopek zamenjave je enak za desne in leve zavorne bobne na isti osi.
- Ob menjavi zavornih bobnov se prepričajte, da zamenjate tudi zavorne čeljusti.
- Vsa dela je potrebno opraviti pri ugasnjenem motorju.

MENJAVA: ZAVORNIH BOBNOV – VW LUPO 6X1. PRIPOROČEN VRSTNI RED KORAKOV:

1

Zablokirajte kolesa s pomočjo klinov.



2

Odvijte vijake nastavka kolesa. Uporabite kolesni nasadni nastavek št. 17



3 Vzdignite zadnji del avtomobila in otrdite podpornike.



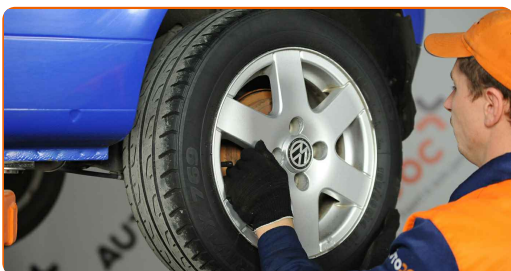
4 Odvijte vijake kolesa.



AUTODOC priporoča:

- Pomembno! Držite kolo med odvijanjem pritrdilnih vijakov. VW Lupo 6X1

5 Odstranite kolo.



6 Očistite pritrdilne elemente zavornega bobna. Uporabite žično krtačo. Uporabite sprej WD-40.



7

Odvijte pritrditev bobnaste zavore. Uporabite Phillips križni izvijač.



8

Odstranite zavorni boben.

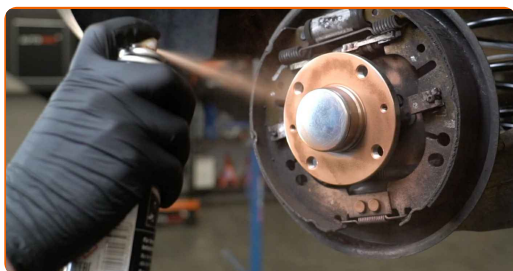


Menjava: zavornih bobnov – VW Lupo 6X1. Nasvet:

- Preverite zavorne čeljusti. Zamenjajte jih, če je potrebno.

9

Očistite pesto. Uporabite žično krtačo. Obdelajte kontaktno površino. Uporabite bakreno mast.



10

Namestite zavorni boben.



- 11** Zategnite pritrdilne elemente zavornega bobna. Uporabite Phillips križni izvijač. Uporabite navorni ključ. Zategnite ga do navora 4 Nm.



- 12** Očistite nosilec platišča kolesa. Uporabite žično krtačo.

- 13** Obdelajte površino, kjer se platišče kolesa dotika zavornega bobna. Uporabite bakreno mast.



- 14** Namestite kolo.



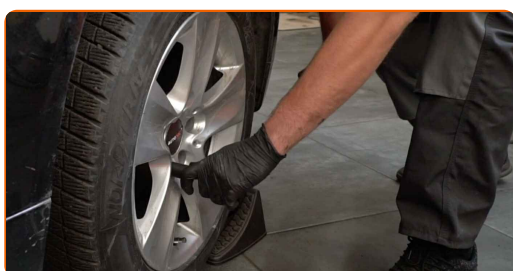
Menjava: zavornih bobnov – VW Lupo 6X1. AUTODOC strokovnjaki priporočajo:

- V izogib poškodbam držite kolo pri privijanju vijakov.

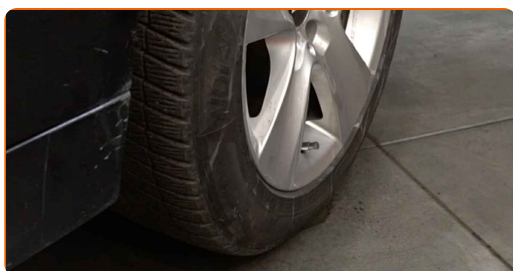
15 Privijte vijake kolesa. Uporabite kolesni nasadni nastavek št. 17



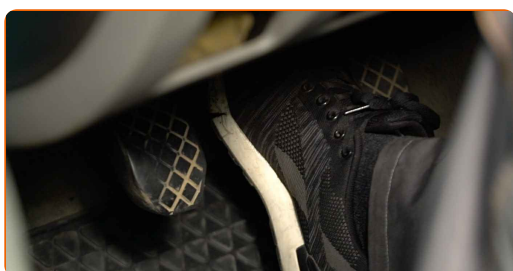
16 Spustite avto in z delanjem v navzkrižnem vrstnem redu, zategnite kolesne vijake. Uporabite kolesni nasadni nastavek št. 17 Uporabite navorni ključ. Zategnite ga do navora 110 Nm.



17 Odstranite dvigalke in kline.



18 Nastavite razmik med zavornimi čevlji in bobnom pri vozilu VW Lupo 6X1 s pritiskom na zavorno stopalko 10-15 krat.



ODLIČNO OPRAVLJENO! 

OGLEJTE SI VEČ VADNIC

AUTODOC – VISOKOKVALITETNI AVTODELI PO DOSTOPNIH CENAH

AUTODOC MOBILNA APLIKACIJA: UJEMITE SUPER PONUDBE IN NAKUPUJTE PRIROČNO



+ AUTODOC

GET IT ON
Google Play

Download on the
App Store

Download

SUPER IZBIRA REZERVNIH DELOV ZA VAŠ AVTOMOBIL

KUPITE REZERVNE DELE ZA VW

ZAVORNI BOBEN: ŠIROKA IZBIRA

IZBERITE AVTOMOBILSKE DELE ZA VW LUPO 6X1

ZAVORNI BOBEN ZA VW: KUPITE ZDAJ

**ZAVORNI BOBEN ZA VW LUPO 6X1: NAJBOLJŠE PONUDBE
& UGODNOSTI**

OMEJITEV ODGOVORNOSTI:

Dokument vsebuje le splošna priporočila, ki so lahko koristna za vas, ko izvajate popravila ali nameščate nadomestne dele. AutoDoc ne odgovarja za kakršnokoli izgubo, poškodbo, škodo na premoženju, ki nastane v procesu popravila ali zamenjave zaradi nepravilne uporabe ali napačne razlage razpoložljivih informacij.

AutoDoc ne odgovarja za morebitne napake in nejasnosti v tem priročniku. Informacije so samo informativne narave in ne morejo nadomestiti nasveta strokovnjakov.

AutoDoc ne odgovarja za nepravilno ali nevarno uporabo opreme, orodij in avtomobilskih delov. AutoDoc močno priporoča, da ste previdni in upoštevate pravila glede varnosti pri izvajanju popravil ali nameščanju nadomestnih delov. Ne pozabite: uporaba avtomobilskih delov slabše kakovosti vam ne zagotavlja ustrezne ravni varnosti v cestnem prometu.

© Copyright 2022 – Vse vsebine na tej spletni strani, zlasti besedila, fotografije in grafike, so zaščitene z zakonom o avtorskih pravicah. Vse pravice, vključno z razmnoževanjem, objavljanjem, urejanjem in prevajanjem, ostanejo pridržane, Autodoc GmbH.