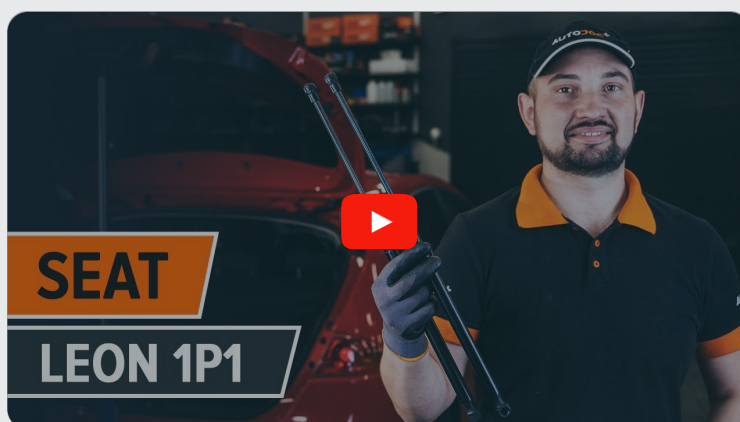




Kako zamenjati avtodel
amortizer prtljažnih vrat
na avtu **Seat Leon 1P1** –
vodnik menjave

VIDEO VODIČ



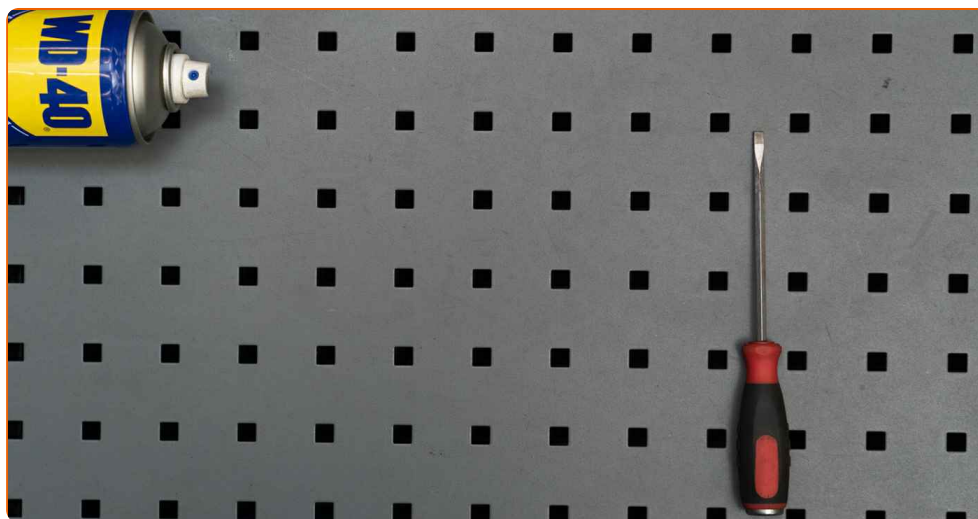
Pomembno!

Ta postopek zamenjave je mogoče uporabiti za:

SEAT Leon II Hatchback (1P1) 1.6, SEAT Leon II Hatchback (1P1) 2.0 TFSI, SEAT Leon II Hatchback (1P1) 1.9 TDI, SEAT Leon II Hatchback (1P1) 2.0 TDI 16V, SEAT Leon II Hatchback (1P1) 2.0 TDI, SEAT Leon II Hatchback (1P1) 1.4 16V, SEAT Leon II Hatchback (1P1) 1.4 TSI, SEAT Leon II Hatchback (1P1) 1.8 TSI

Koraki se lahko nekoliko razlikujejo glede na zasnovo avtomobila.

**MENJAVA: AMORTIZERJEV PRTLJAŽNIKA – SEAT
LEON 1P1. ORODJE, KI GA BOSTE MORDA
POTREBOVALI:**



- Sprej WD-40
- Hidravlično dvigalo za menjalnik
- Ploščati Izvijač

KUPITE ORODJA

Menjava: amortizerjev prtljažnika – Seat Leon 1P1. AUTODOC strokovnjaki priporočajo:

- Levo in desno plinsko vzmet vrat prtljažnika je potrebno zamenjati istočasno.
- Postopek menjave je enak za desno in levo plinsko vzmet vrat prtljažnika.
- Prosimo, upoštevajte: vsa dela na avtu – Seat Leon 1P1 – morajo biti izvedena, ko je motor izklopljen.

ZAMENJAVO OPRAVITE V NASLEDNJEM VRSTEM REDU:

1

Odprite pokrov motorja.



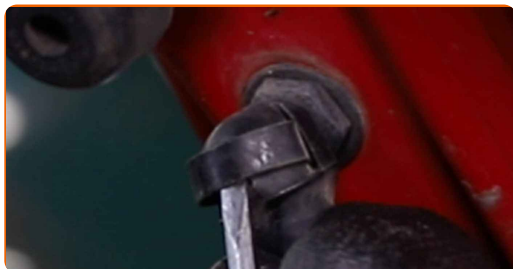
2

Podprite vrata prtljažnika. Uporabite dvigalko s hidravličnim prenosom.



3

Sprostite obroč, ki povezuje plinsko vzmet z vrati prtljažnika. Uporabite ploščat izvijač.

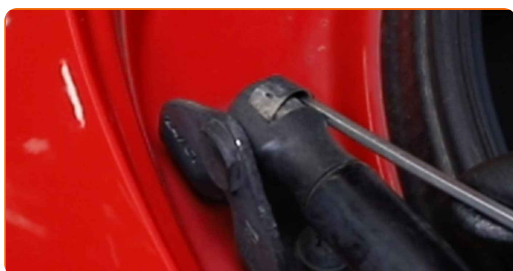


Menjava: amortizerjev prtljažnika – Seat Leon 1P1. Nasvet AUTODOC strokovnjakov:

- V izogib poškodbam, se prepričajte, da držite vrata prtljažnika pri odstranjevanju plinskih vzmeti.

4

Sprostite obroč, ki povezuje plinsko vzmet s karoserijo avtomobila. Uporabite ploščat izvijač.



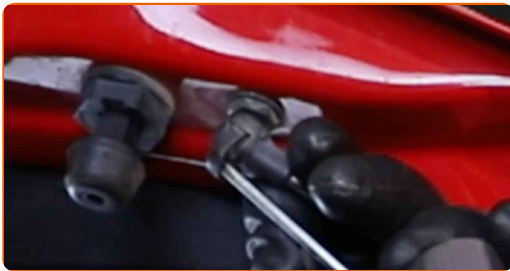
Menjava: amortizerjev prtljažnika – Seat Leon 1P1. AUTODOC strokovnjaki priporočajo:

- V izogib poškodbam, se prepričajte, da držite vrata prtljažnika pri odstranjevanju plinskih vzmeti.

5 Odstranite plinsko vzmet vrat prtljažnika.



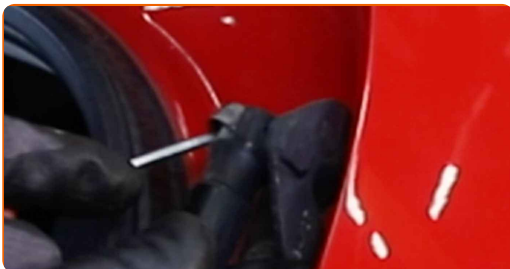
6 Sprostite obroč, ki povezuje plinsko vzmet z vrati prtljažnika. Uporabite ploščat izvijač.



AUTODOC priporočja:

- V izogib poškodbam, se prepričajte, da držite vrata prtljažnika pri odstranjevanju plinskih vzmeti.

7 Sprostite obroč, ki povezuje plinsko vzmet s karoserijo avtomobila. Uporabite ploščat izvijač.



AUTODOC priporočja:

- V izogib poškodbam, se prepričajte, da držite vrata prtljažnika pri odstranjevanju plinskih vzmeti.

8

Odstranite plinsko vzmet vrat prtljažnika.



9

Očistite sedež za namestitve plinske vzmeti prtljažnika. Uporabite sprej WD-40.



10

Namestite novo plinsko vzmet vrat prtljažnika.



Menjava: amortizerjev prtljažnika – Seat Leon 1P1. Strokovnjaki priporočajo:

- V izogib poškodbam, se prepričajte, da držite vrata prtljažnika med nameščanjem plinskih vzmeti.

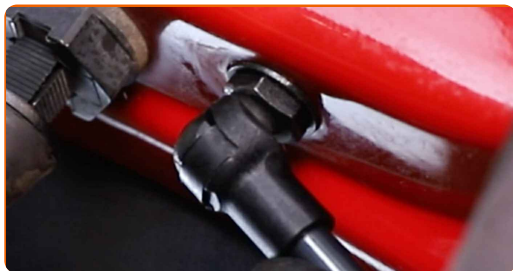
11

Spnite obroč, ki povezuje plinsko vzmet s karoserijo avtomobila.



12

Spnite obroč, ki povezuje plinsko vzmet z vrati prtljažnika.



13

Namestite novo plinsko vzmet vrat prtljažnika.

Menjava: amortizerjev prtljažnika – Seat Leon 1P1. Nasvet:

- V izogib poškodbam, se prepričajte, da držite vrata prtljažnika med nameščanjem plinskih vzmeti.

14

Spnite obroč, ki povezuje plinsko vzmet s karoserijo avtomobila.



15

Spnite obroč, ki povezuje plinsko vzmet z vrati prtljažnika.



16

Odsranite hidravlično dvigalo za menjalnik.



Menjava: amortizerjev prtljažnika – Seat Leon 1P1. Strokovnjaki priporočajo:

- Preverite delovanje plinskih vzmeti vrat prtljažnika po njihovi namestitvi.

17

Zaprte pokrov prtljažnika.



ODLIČNO OPRAVLJENO! 👍

OGLEJTE SI VEČ VADNIC

AUTODOC – VISOKOKVALITETNI AVTODELI PO DOSTOPNIH CENAH

AUTODOC MOBILNA APLIKACIJA: UJEMITE SUPER PONUDBE IN NAKUPUJTE PRIROČNO



AUTODOC

GET IT ON
Google Play

Download on the
App Store

Download

SUPER IZBIRA REZERVNIH DELOV ZA VAŠ AVTOMOBIL

KUPITE REZERVNE DELE ZA SEAT

AMORTIZER PRTLJAŽNIH VRAT: ŠIROKA IZBIRA

IZBERITE AVTOMOBILSKE DELE ZA SEAT LEON 1P1

AMORTIZER PRTLJAŽNIH VRAT ZA SEAT: KUPITE ZDAJ

**AMORTIZER PRTLJAŽNIH VRAT ZA SEAT LEON 1P1:
NAJBOLJŠE PONUDBE & UGODNOSTI**

ⓘ OMEJITEV ODGOVORNOSTI:

Dokument vsebuje le splošna priporočila, ki so lahko koristna za vas, ko izvajate popravila ali nameščate nadomestne dele. AUTODOC ne odgovarja za kakršnokoli izgubo, poškodbo, škodo na premoženju, ki nastane v procesu popravila ali zamenjave zaradi nepravilne uporabe ali napačne razlage razpoložljivih informacij.

AUTODOC ne odgovarja za morebitne napake in nejasnosti v tem priročniku. Informacije so samo informativne narave in ne morejo nadomestiti nasveta strokovnjakov.

AUTODOC ne odgovarja za nepravilno ali nevarno uporabo opreme, orodij in avtomobilskih delov. AUTODOC močno priporoča, da ste previdni in upoštevate pravila glede varnosti pri izvajanju popravil ali nameščanju nadomestnih delov. Ne pozabite: uporaba avtomobilskih delov slabše kakovosti vam ne zagotavlja ustrezne ravni varnosti v cestnem prometu.

© Copyright 2022 – Vse vsebine na tej spletni strani, zlasti besedila, fotografije in grafike, so zaščitene z zakonom o avtorskih pravicah. Vse pravice, vključno z razmnoževanjem, objavljanjem, urejanjem in prevajanjem, ostanejo pridržane, AUTODOC GmbH.