



Kako zamenjati avtodel
filter goriva na avtu **Seat**
Leon 1P1 – vodnik
menjave

VIDEO VODIČ

**i Pomembno!**

Ta postopek zamenjave je mogoče uporabiti za:

SEAT Ibiza IV Hatchback (6J5, 6P1) 1.2, SEAT Altea (5P1) 2.0 FSI, SEAT Toledo III (5P2) 2.0 FSI, SEAT Leon Hatchback (1P1) 2.0 FSI, SEAT Altea (5P1) 2.0 TFSI, SEAT Leon Hatchback (1P1) 2.0 TFSI, SEAT Altea XL (5P5, 5P8) 2.0 FSI, SEAT Altea XL (5P5, 5P8) 1.8 TFSI, SEAT Altea (5P1) 1.8 TFSI, SEAT Toledo III (5P2) 1.8 TFSI, SEAT Altea (5P1) 1.4 TSI, SEAT Altea XL (5P5, 5P8) 1.4 TSI, SEAT Altea XL (5P5, 5P8) 2.0 TFSI 4x4, SEAT Toledo III (5P2) 2.0 TFSI, SEAT Ibiza IV Hatchback (6J5, 6P1) 1.4, (+ 29)

Koraki se lahko nekoliko razlikujejo glede na zasnovo avtomobila.

MENJAVA: FILTRA GORIVA – SEAT LEON 1P1. ORODJE, KI GA POTREBUJETE:



- Žična krtača
- Sprej WD-40
- Čistilna krtača iz najlona
- Univerzalni čistilni sprej
- Ploščati Izvijač
- Križni izvijač
- Posoda za tekočino

KUPITE ORODJA

Menjava: filtra goriva – Seat Leon 1P1. AUTODOC strokovnjaki priporočajo:

- Zagotovite ustrezno prezračevanje na delovnem mestu. Hlapi goriva so strupeni.
- Prosimo, upoštevajte: vsa dela na avtu – Seat Leon 1P1 – morajo biti izvedena, ko je motor izklopljen.

ZAMENJAVO OPRAVITE V NASLEDNJEM VRSTEM REDU:

1

Odprite vratca za gorivo.



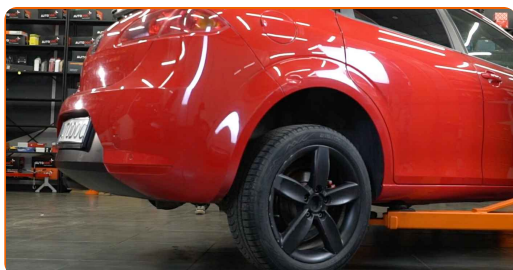
2

Odvijte zapiralo za rezervoar za gorivo.

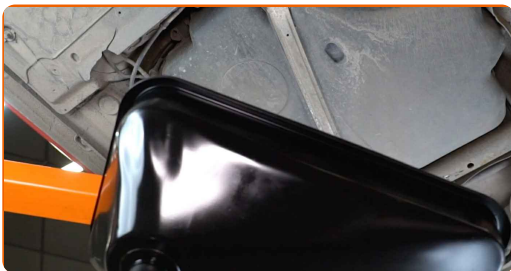


3

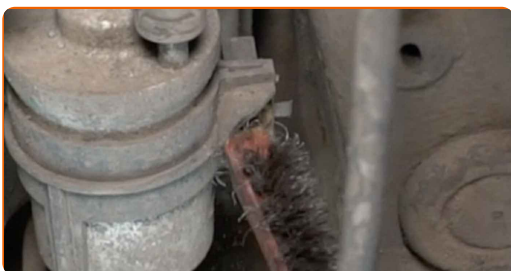
Dvignite avtomobil z dvigalom ali ga namestite nad kanal za pregled.



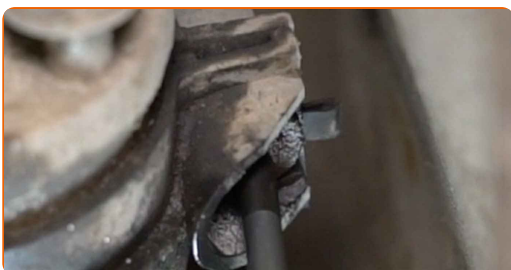
4 Pripravite posodo za tekočine.



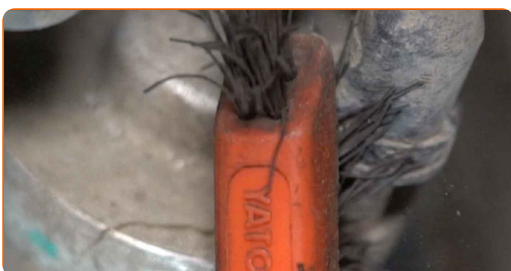
5 Očistite namestitveni nosilec filtra za gorivo. Uporabite žično krtačo. Uporabite sprej WD-40.



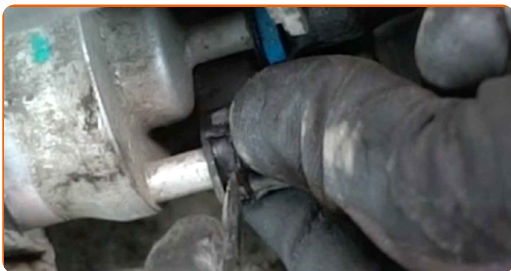
6 Sprostite pritrdilne elemente filtra za gorivo. Uporabite Phillips križni izvijač.



7 Očistite pritrdilne elemente cevi za dovod goriva. Uporabite čistilno krtačo iz najlona. Uporabite večnamenski čistilni sprej.



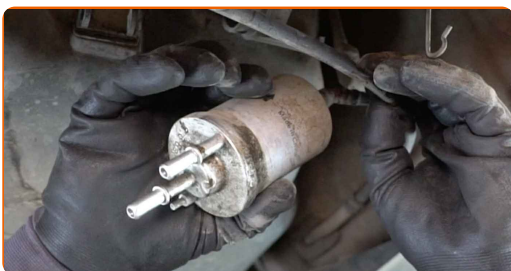
8 Stisnite sponke in odstranite cevi za dovod goriva iz ohišja filtra za gorivo. Uporabite ploščat izvijač.



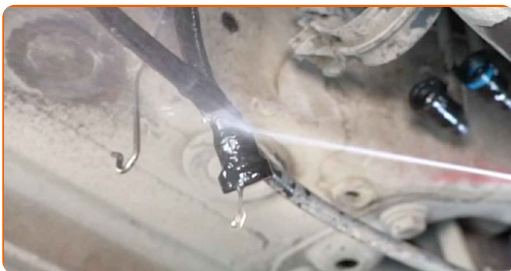
Menjava: filtra goriva – Seat Leon 1P1. AUTODOC strokovnjaki priporočajo:

- Bodite previdni! Olje lahko uhaja iz ohišja filtra za gorivo in cevi.

9 Odstranite filter za gorivo.



10 Očistite cevi za gorivo. Uporabite večnamenski čistilni sprej.



11 Namestite nov filter za gorivo.



Menjava: filtra goriva – Seat Leon 1P1. Nasvet:

- Zapomnite si, da je pomembno da ne pomešate vhod in izhod filtra. Puščice na filtru kažejo smer pretoka goriva.
- Med namestitvijo bodite previdni, da preprečite vnos prahu in umazanije v ohišje filtra za gorivo.
- Pozor! Uporabljajte kvalitetne filtre – Seat Leon 1P1.

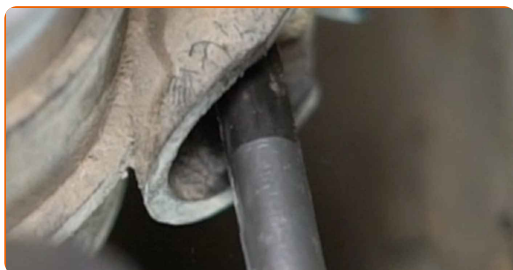
12

Priključite napajalne cevi filtra goriva.



13

Privijte namestitveni nosilec filtra za gorivo. Uporabite Phillips križni izvijač.



14

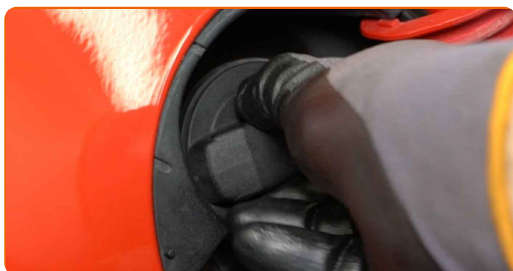
Odstranite posodo za tekočino izpod filtra za gorivo.



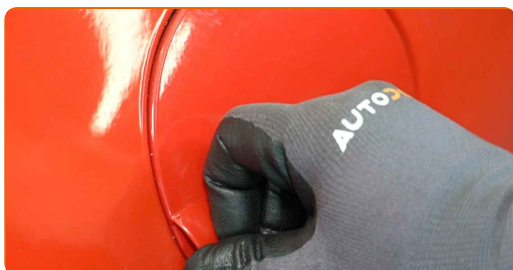
15 Spustite avtomobil.



16 Privijte zapiralo za rezervoar za gorivo.



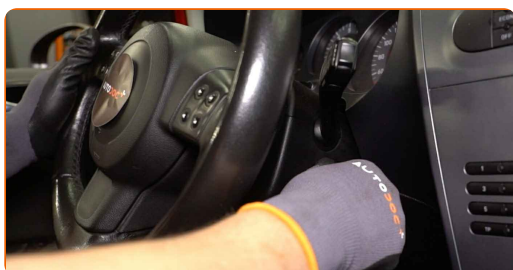
17 Zaprite vratca za gorivo.



AUTODOC priporoča:

- Pred zagonom nekajkrat vključite in izključite motor. To je potrebno, da aktivirate črpalko za gorivo, da prične črpati gorivo skozi sistem goriva.

18 Pustite da motor nekaj minut deluje. To je potrebno, da se prepričate o pravilnem delovanju komponente.



19

Ugasnite motor.

Menjava: filtra goriva – Seat Leon 1P1. AUTODOC nasvet:

- Za varovanje okolja pred onesnaženjem, se prepričajte, da odvržete uporabljene filtre na posebnih zbirnih mestih.

ODLIČNO OPRAVLJENO! 

OGLEJTE SI VEČ VADNIC

AUTODOC – VISOKOKVALITETNI AVTODELI PO DOSTOPNIH CENAH

AUTODOC MOBILNA APLIKACIJA: UJEMITE SUPER PONUDBE IN NAKUPUJTE PRIROČNO



+ AUTODOC

GET IT ON
Google Play

Download on the
App Store

Download

SUPER IZBIRA REZERVNIH DELOV ZA VAŠ AVTOMOBIL

KUPITE REZERVNE DELE ZA SEAT

FILTER GORIVA: ŠIROKA IZBIRA

IZBERITE AVTOMOBILSKE DELE ZA SEAT LEON 1P1

FILTER GORIVA ZA SEAT: KUPITE ZDAJ

**FILTER GORIVA ZA SEAT LEON 1P1: NAJBOLJŠE PONUDBE
& UGODNOSTI**

OMEJITEV ODGOVORNOSTI:

Dokument vsebuje le splošna priporočila, ki so lahko koristna za vas, ko izvajate popravila ali nameščate nadomestne dele. AUTODOC ne odgovarja za kakršnokoli izgubo, poškodbo, škodo na premoženju, ki nastane v procesu popravila ali zamenjave zaradi nepravilne uporabe ali napačne razlage razpoložljivih informacij.

AUTODOC ne odgovarja za morebitne napake in nejasnosti v tem priročniku. Informacije so samo informativne narave in ne morejo nadomestiti nasveta strokovnjakov.

AUTODOC ne odgovarja za nepravilno ali nevarno uporabo opreme, orodij in avtomobilskih delov. AUTODOC močno priporoča, da ste previdni in upoštevate pravila glede varnosti pri izvajanju popravil ali nameščanju nadomestnih delov. Ne pozabite: uporaba avtomobilskih delov slabše kakovosti vam ne zagotavlja ustrezne ravni varnosti v cestnem prometu.

© Copyright 2023 – Vse vsebine na tej spletni strani, zlasti besedila, fotografije in grafike, so zaščitene z zakonom o avtorskih pravicah. Vse pravice, vključno z razmnoževanjem, objavljanjem, urejanjem in prevajanjem, ostanejo pridržane, AUTODOC SE.