



Kako zamenjati avtodel
lamda sonda na avtu
Seat Leon 1M1 – vodnik
menjave

VIDEO VODIČ



Pomembno!

Ta postopek zamenjave je mogoče uporabiti za:

SEAT Cordoba Sedan (6K1, 6K2) 1.4 i, SEAT Ibiza II (6K1) 1.4 i, SEAT Inca (6K9) 1.4 i, SEAT Alhambra (7V8, 7V9) 2.0 i, SEAT Cordoba Sedan (6K1, 6K2) 1.6 i, SEAT Ibiza II (6K1) 1.6 i, SEAT AROSA (6H) 1.0, SEAT AROSA (6H) 1.4, SEAT Cordoba Vario (6K5) 1.4 i, SEAT Cordoba Vario (6K5) 1.6 i, SEAT Ibiza II (6K1) 1.0 i, SEAT Cordoba Sedan (6K1, 6K2) 1.0 i, SEAT Alhambra (7V8, 7V9) 1.8 T 20V, SEAT Toledo II Sedan (1M2) 1.6, SEAT Toledo II Sedan (1M2) 1.8 20V, (+ 16)

Koraki se lahko nekoliko razlikujejo glede na zasnovo avtomobila.

**MENJAVA: LAMBDA SONDE – SEAT LEON 1M1.
SEZNAM ORODJA, KI GA BOSTE POTREBOVALI:**



- Žična krtača
- Sprej WD-40
- Sprej za elektroniko
- Visokotemperaturna keramična pasta
- Navorni ključ
- Pogonska vtičnica št. 10
- 22-mm nasadni ključ lambda sonde
- Navojni sveder
- Izvijač z zatikalom

KUPITE ORODJA

Menjava: lambda sonde – Seat Leon 1M1. AUTODOC strokovnjaki priporočajo:

- Po menjavi lambda sonde odstranite kodo napake iz elektronske krmilne enote in pustite, da se motor ECU sam prilagodi na nov senzor.
- Preden se lotite dela, zaženite motor in pustite, da se segreje na delovno temperaturo.
- Prosimo, upoštevajte: vsa dela na avtu – Seat Leon 1M1 – morajo biti izvedena, ko je motor izklopljen.

ZAMENJAVO OPRAVITE V NASLEDNJEM VRSTEM REDU:

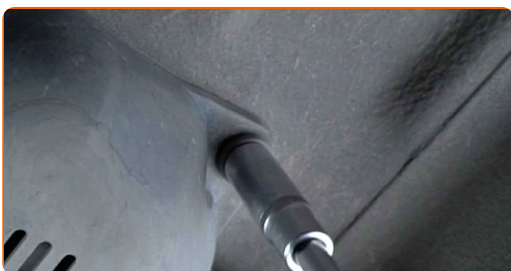
1

Dvignite avtomobil z dvigalom ali ga namestite nad kanal za pregled.

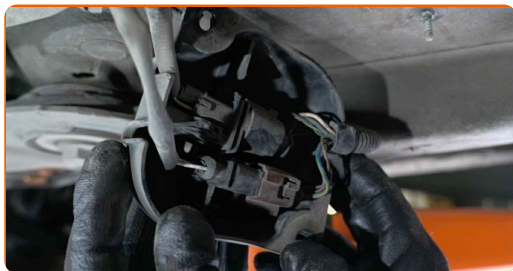


2

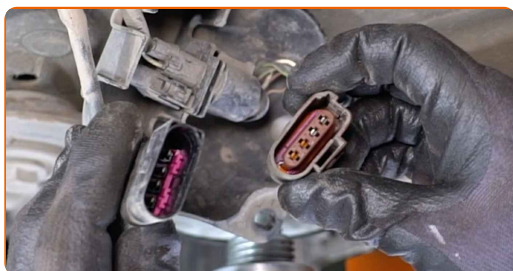
Odvijte pritrdilne elemente pokrova ohišja lambda sonde. Uporabite nasadni ključ №10. Uporabite izvijač z zatikalom.



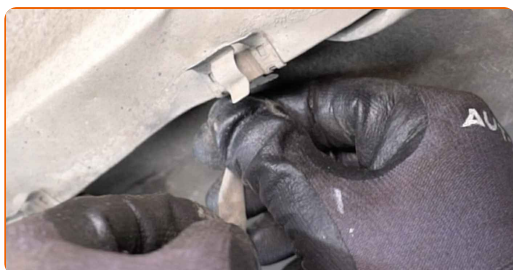
3 Odstranite pokrov ohišja lambda sonde.



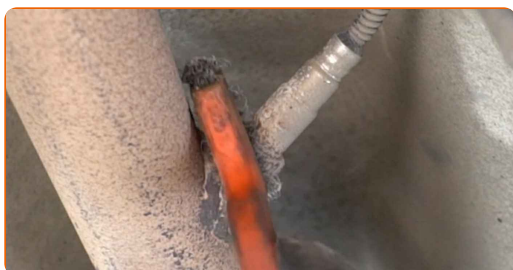
4 Odstranite konektor lambda sonde.



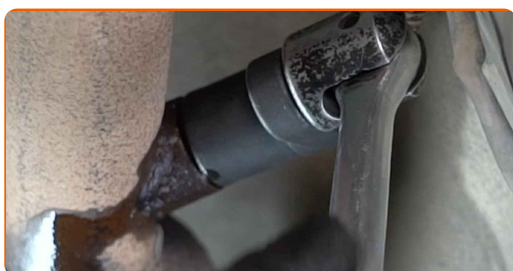
5 Odklopite napeljavo lambda sonde.



6 Očistite pritrdilni element lambda sonde. Uporabite žično krtačo. Uporabite sprej WD-40.

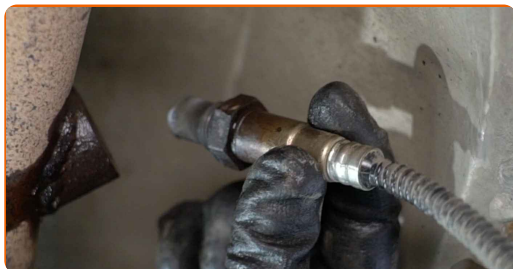


7 Odvijte pritrdilni element lambda sonde. Uporabite 22-mm nasadni ključ lambda sonde. Uporabite izvijač z zatikalom.



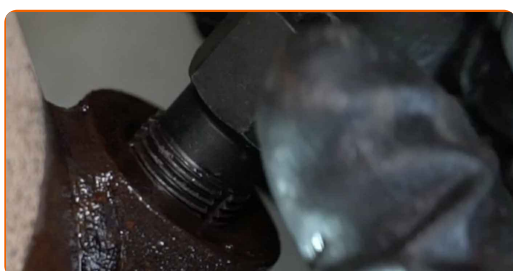
8

Odstranite lambda sondo.



9

Očistite navoj, da ga pripravite za namestitev novega kisikovega senzorja. Uporabite navojni sveder. Uporabite izvijač z zatikalom.

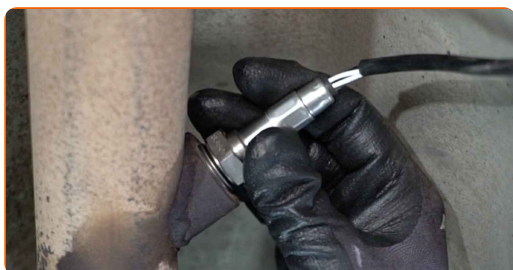


10

Obdelajte lambda sondo. Uporabite visokotemperaturno keramično pasto.

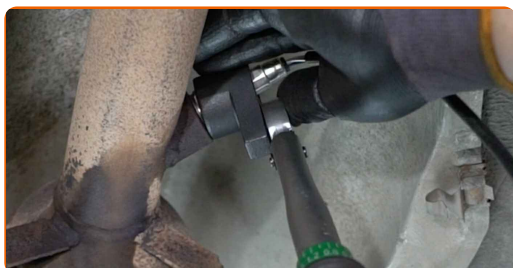
11

Namestite novo lambda sondo.

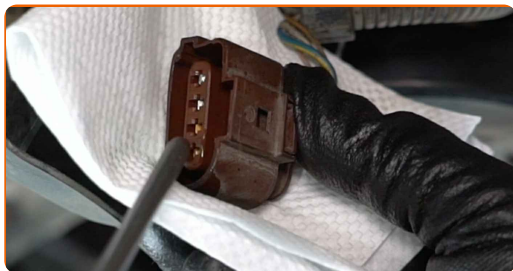


12

Pričvrstite pritrdilni element lambda sonde. Uporabite 22-mm nasadni ključ lambda sonde. Uporabite navorni ključ. Zategnite ga do navora 46 Nm.



13 Obdelajte konektor lambda sonde. Uporabite dielektrično mast.



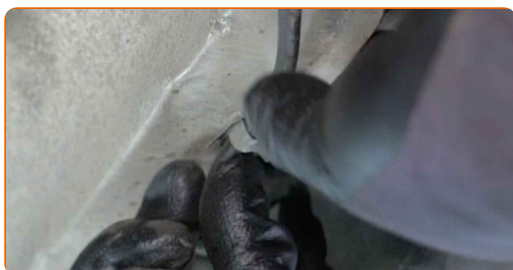
14 Pritrdite konektor lambda sonde.



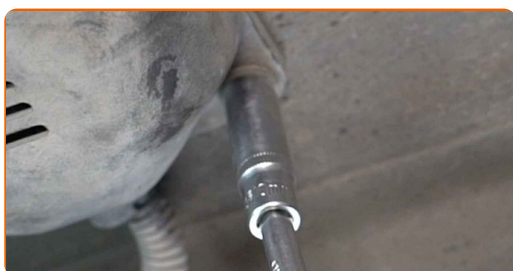
15 Namestite pokrov ohišja lambda sonde.



16 Priklopite napeljavo lambda sonde.



17 Privijte pritrdilne elemente pokrova ohišja lambda sonde. Uporabite nasadni ključ №10. Uporabite izvijač z zatikalom.



18

Spustite avto.



ODLIČNO OPRAVLJENO! 

OGLEJTE SI VEČ VADNIC

AUTODOC – VISOKOKVALITETNI AVTODELI PO DOSTOPNIH CENAH

AUTODOC MOBILNA APLIKACIJA: UJEMITE SUPER PONUDBE IN NAKUPUJTE PRIROČNO



+ AUTODOC

GET IT ON
Google Play

Download on the
App Store

Download

SUPER IZBIRA REZERVNIH DELOV ZA VAŠ AVTOMOBIL

KUPITE REZERVNE DELE ZA SEAT

LAMDA SONDA: ŠIROKA IZBIRA

IZBERITE AVTOMOBILSKE DELE ZA SEAT LEON 1M1

LAMDA SONDA ZA SEAT: KUPITE ZDAJ

**LAMDA SONDA ZA SEAT LEON 1M1: NAJBOLJŠE PONUDBE
& UGODNOSTI**

OMEJITEV ODGOVORNOSTI:

Dokument vsebuje le splošna priporočila, ki so lahko koristna za vas, ko izvajate popravila ali nameščate nadomestne dele. AUTODOC ne odgovarja za kakršnokoli izgubo, poškodbo, škodo na premoženju, ki nastane v procesu popravila ali zamenjave zaradi nepravilne uporabe ali napačne razlage razpoložljivih informacij.

AUTODOC ne odgovarja za morebitne napake in nejasnosti v tem priročniku. Informacije so samo informativne narave in ne morejo nadomestiti nasveta strokovnjakov.

AUTODOC ne odgovarja za nepravilno ali nevarno uporabo opreme, orodij in avtomobilskih delov. AUTODOC močno priporoča, da ste previdni in upoštevate pravila glede varnosti pri izvajanju popravil ali nameščanju nadomestnih delov. Ne pozabite: uporaba avtomobilskih delov slabše kakovosti vam ne zagotavlja ustrezne ravni varnosti v cestnem prometu.

© Copyright 2023 – Vse vsebine na tej spletni strani, zlasti besedila, fotografije in grafike, so zaščitene z zakonom o avtorskih pravicah. Vse pravice, vključno z razmnoževanjem, objavljanjem, urejanjem in prevajanjem, ostanejo pridržane, AUTODOC SE.