

AUTODOC CLUB

Kako zamenjati avtodel
vzmetna noga (blazilnik)
spredaj na avtu **Nissan**
Leaf ZE0 – vodnik
menjave

VIDEO VODIČ

** Pomembno!**

Ta postopek zamenjave je mogoče uporabiti za:
NISSAN Leaf II (ZE1) Electric

Koraki se lahko nekoliko razlikujejo glede na zasnovo avtomobila.

MENJAVA: VZMETNA NOGA (BLAZILNIK) – NISSAN LEAF ZE0. ORODJE, KI GA BOSTE POTREBOVALI:



- Žična krtača
- Sprej WD-40
- Čistilo zavor
- Bakrena mast
- Kombinirani ključ №21
- Pogonska vtičnica št. 13
- Pogonska vtičnica št. 18
- Pogonska vtičnica št. 21
- Nasadni ključ št. H6
- Nasadni ključ za kolo №21
- Izvijač z zatikalom
- Navorni ključ
- Ključ za navojne svedre
- Lomilka
- Gumijasto kladivo
- Hidravlični vzmetni kompresor
- Hidravlično dvigalo za menjalnik
- Prevleka za blatnik
- Podložni klin

KUPITE ORODJA

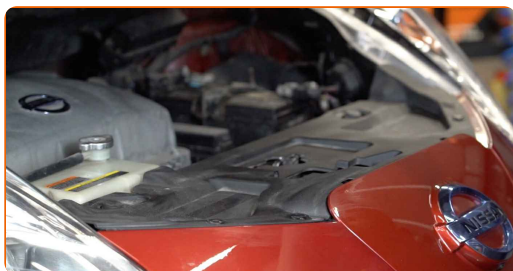
Menjava: vzmetna noga (blazilnik) – Nissan Leaf ZE0. AUTODOC nasvet:

- Oba opornika sprednjega vzmetenja je potrebno zamenjati sočasno.
- Postopek zamenjave je enak za levi in desni blažilnik sprednjega vzmetenja.
- Vsa dela je potrebno opraviti pri ugasnjemem motorju.

MENJAVA: VZMETNA NOGA (BLAZILNIK) – NISSAN LEAF ZE0. SLEDITE NASLEDNJIM KORAKOM:

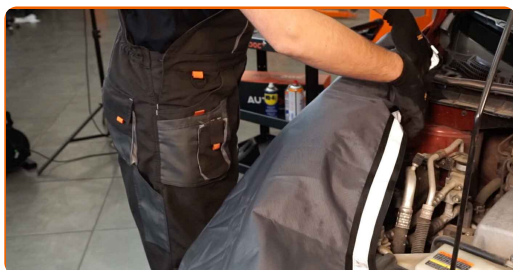
1

Odprite pokrov.



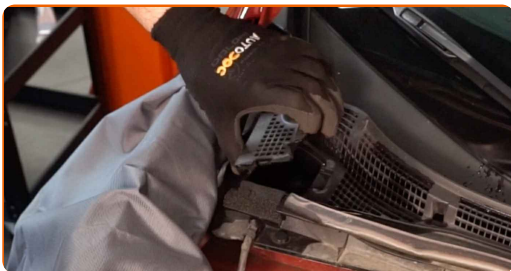
2

Uporabite zaščitno prevleko za blatnik, da preprečite poškodbe barve in plastičnih delov avta.



3

Privzdignite in odmaknite zaščitno plastiko pod vetrobranskim steklom.



4

Očistite pritrdilne elemente zgornjega nastavka blažilnika. Uporabite sprej WD-40.



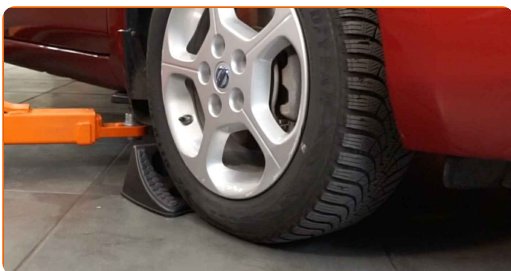
5

Sprostite zgornji pritrdilni element sedeža za namestitev blažilnika. Uporabite nasadni ključ №13. Uporabite izvijač z zatikalom.



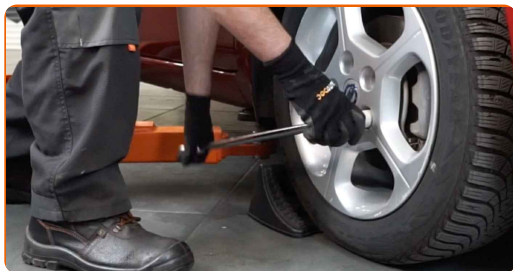
6

Zablokirajte kolesa s pomočjo klinov.



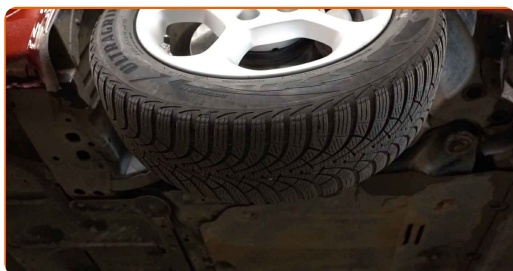
7

Odvijte vijake nastavka kolesa. Uporabite kolesni nasadni nastavek št. 21



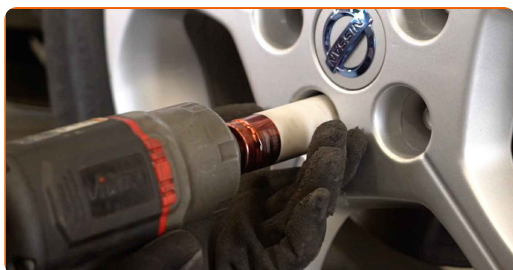
8

Vzdignite sprednji del avtomobila in otdrite podpornike.



9

Odvijte vijake kolesa.

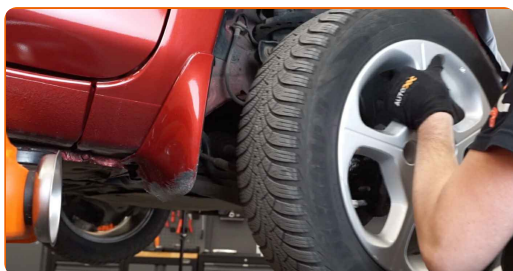


AUTODOC priporoča:

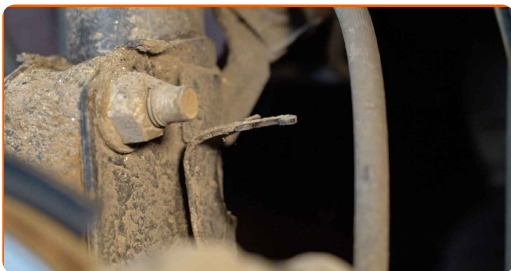
- Pomembno! Držite kolo med odvijanjem pritrdilnih vijakov. Nissan Leaf ZE0

10

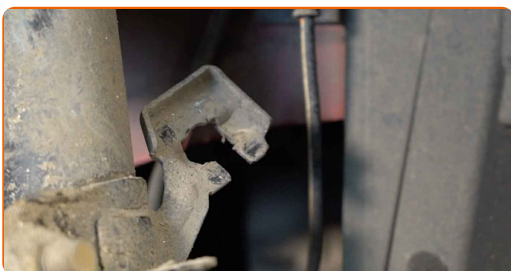
Odstranite kolo.



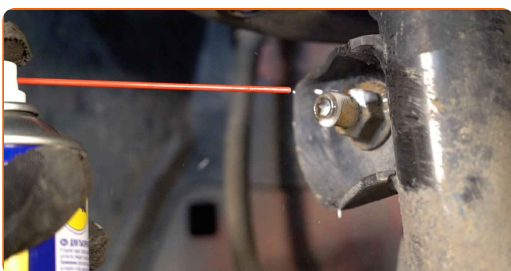
11 Odstranite zadrževalno spojko zavorne cevi.



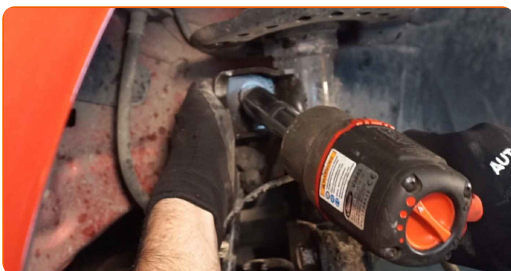
12 Odklopite kable in zavorno cev iz nosilca za amortizer. Uporabite lomilko.



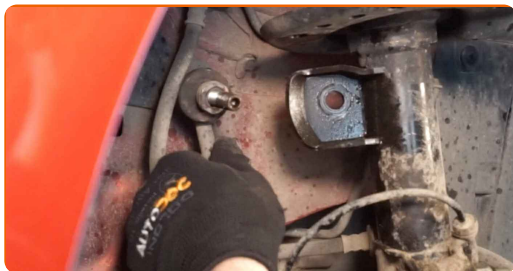
13 Očistite pritrdilne elemente, ki povezujejo vezni element amortizerja na opornik amortizerja, in tiste, ki povezujejo opornik amortizerja s krmilnim členkom. Uporabite žično krtačo. Uporabite sprej WD-40.



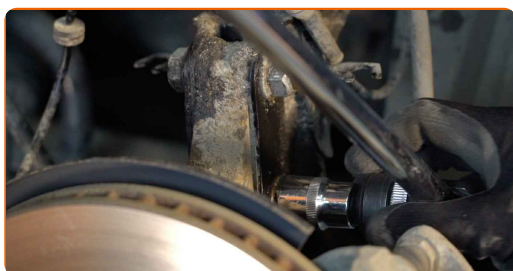
14 Odvijte matico in odstranite drog stabilizatorja z opornika. Uporabite nasadni ključ №18.



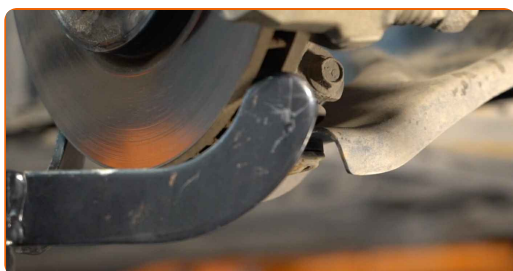
15 Odstranite stabilizacijski drog.



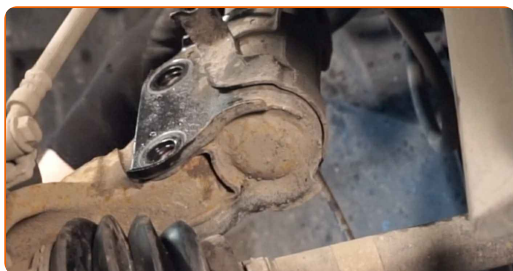
16 Odvijte spodnji pritrdilni element, ki povezuje blažilnik s premnikom. Uporabite kombinirani ključ №21. Uporabite nasadni ključ №21. Uporabite udarni nasadni ključ.



17 Podprite krmilni členek. Uporabite dvigalko s hidravličnim prenosom.

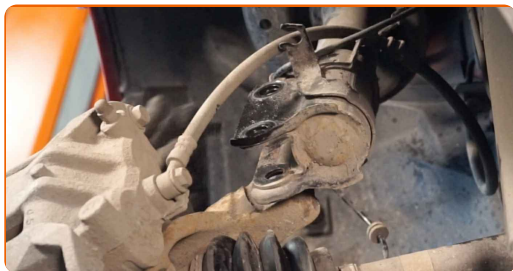


18 Odstranite pritrdilne vijake.



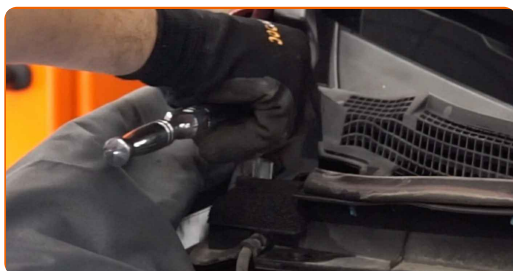
19

Odklopite krmilni členek z nosilca amortizerja.



20

Odvijte pritrdilne elemente na vrhu nosilca amortizerja. Uporabite nasadni ključ №13.

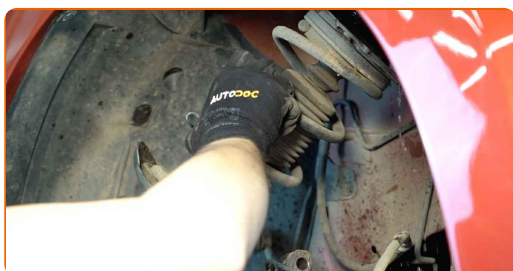


Menjava: vzmetna noga (blazilnik) – Nissan Leaf ZE0. Nasvet:

- Da bi se izognili poškodbam, držite opornik amortizerja medtem, ko odvijate pritrdilne vijake.

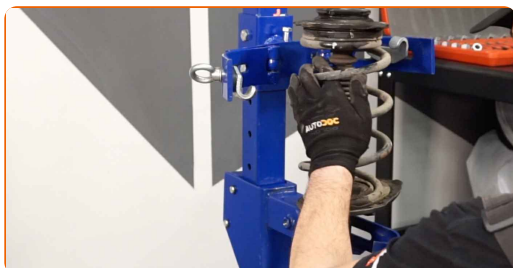
21

Odstranite opornik vzmeti.



22

Nastavite opornik amortizerja na orodju kompresorja.

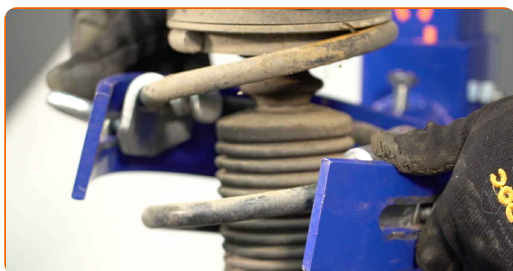


Menjava: vzmetna noga (blazilnik) – Nissan Leaf ZE0. AUTODOC strokovnjaki priporočajo:

- Zapomnite si, da mora biti vzmet pri uporabi orodja za stiskanje vzmeti varno oprijeta in tako stisnjena na nasprotnih straneh.
- Zagotovite pravilen položaj vzmeti v držalu.
- Prepričajte se, da se vzmeti tesno vpnejo v ročaje za pripenjanje.

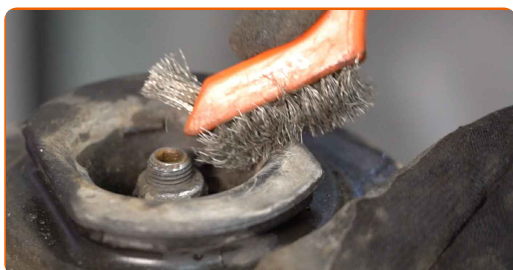
23

Napnite vzmet.



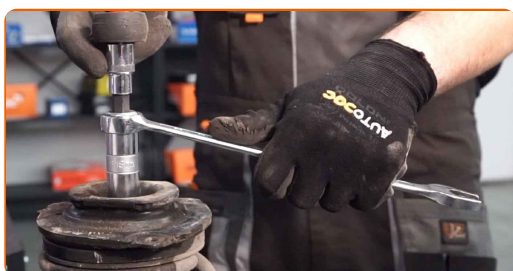
24

Obdelajte drog blažilnika. Uporabite žično krtačo. Uporabite sprej WD-40.



25

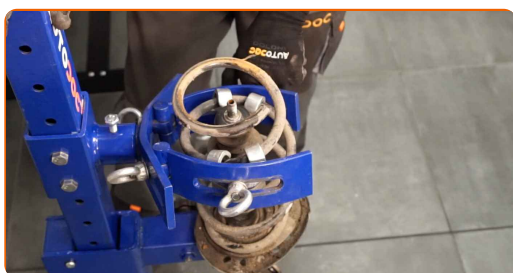
Odstranite matico oporne batnice. Uporabite imbus št. H6. Uporabite nasadni ključ №18. Uporabite izvijač z zatikalom.



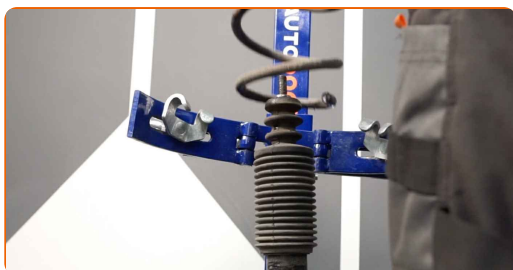
26 Odstranite zgornji nosilec.



27 Sprostite spiralno vzmet.



28 Odstranite vzmet.



29 Odstranite kapico amortizerja in blažilca.



AUTODOC priporoča:

- Menjava: vzmetna noga (blazilnik) – Nissan Leaf ZE0. Previdno preglejte pritrditev, zaščitno manšeto in odbojnik udarcev blažilca. Zamenjajte, če je potrebno.

30

Odstranite stari amortizer s kompresorja hidravlične spiralne vzmeti.

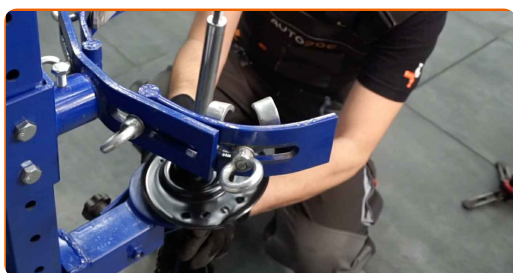


Menjava: vzmetna noga (blazilnik) – Nissan Leaf ZE0. AUTODOC nasvet:

- Pred namestitvijo novega amortizerja ga morate ročno načrpati 3-5 krat.

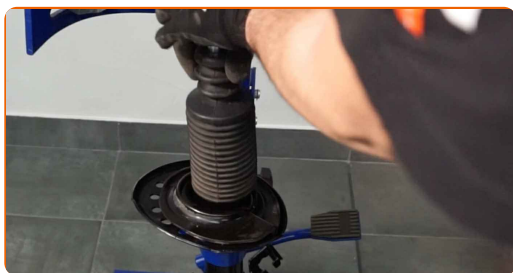
31

Namestite nov amortizer na kompresor hidravlične spiralne vzmeti.



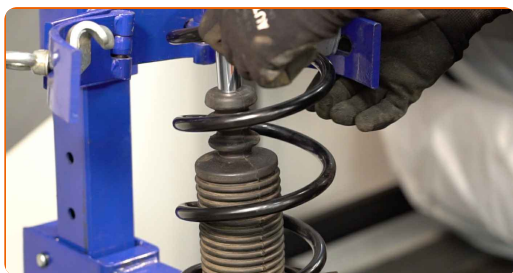
32

Namestite rokav za prah in novi blažilec.

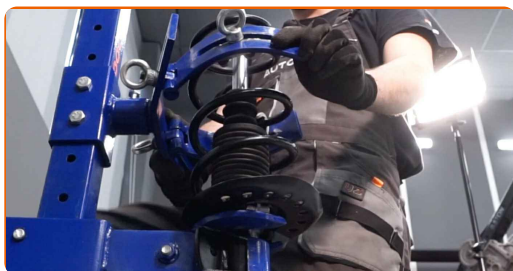


33

Namestite vzmet na amortizerju.



34 Napnite vzmet.



35 Namestite zgornji nosilec opornika in ležaj nosilca opornika.



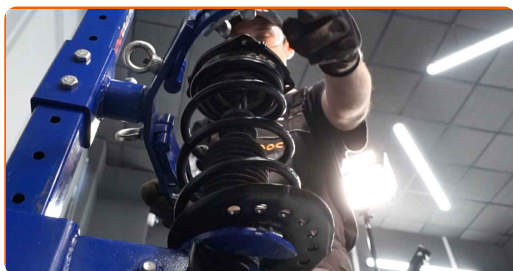
36 Zategnite matico amortizerja. Uporabite nasadni ključ №18. Uporabite imbus št. H6. Uporabite navorni ključ. Zategnite ga do navora 68 Nm.



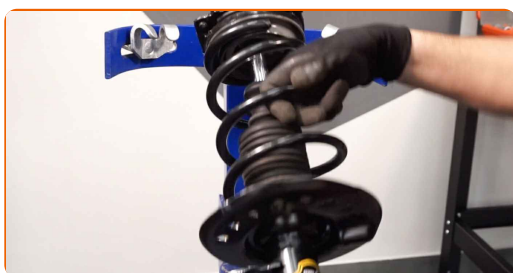
Menjava: vzmetna noga (blazilnik) – Nissan Leaf ZE0. Strokovnjaki priporočajo:

- Preverite, da je vzmet pravilno nameščena. Izognite se nepravilni poravnosti.

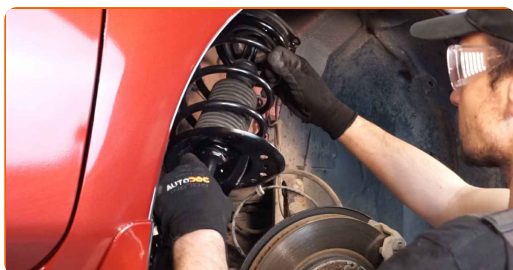
37 Dekompresirajte vzmet.



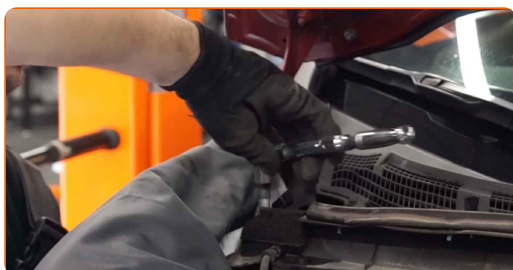
38 Odstranite sestavljeno opornik vzmetenja.



39 Namestite amortizer v okrov kolesa.



40 Privijte zgornjo pritrditev opornika na nosilcu. Ne zategnite ga.

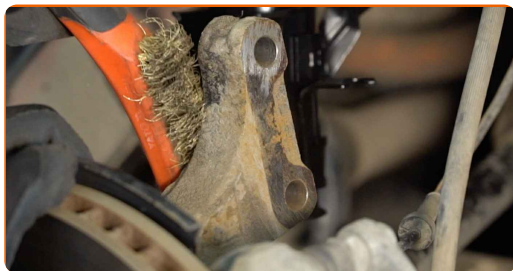


AUTODOC priporoča:

- Nissan Leaf ZE0 – Da preprečite poškodbo, držite vzmetno nogo med privijanjem pritrdilnih vijakov.

41

Obdelajte sedež za montažo blažilnika na premniku. Uporabite žično krtačo. Uporabite sprej WD-40.



42

Popravite opornik amortizerja na členku volana.



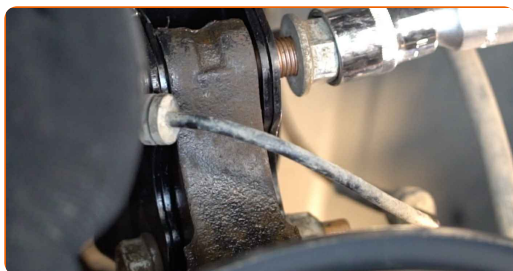
43

Namestite pritrdilna vijaka.



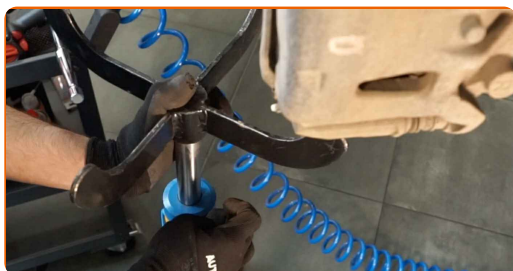
44

Privijte pritrdilni element, ki povezuje vzmetno nogo s premnikom. Uporabite nasadni ključ №21. Uporabite kombinirani ključ №21.



45

Odstranite podporo pod krmilnim členkom.



AUTODOC priporoča:

- Menjava: vzmetna noga (blazilnik) – Nissan Leaf ZE0. Gladko znižajte dvigalo menjalnika, brez sunkov, da preprečite poškodbe komponent in mehanizmov.

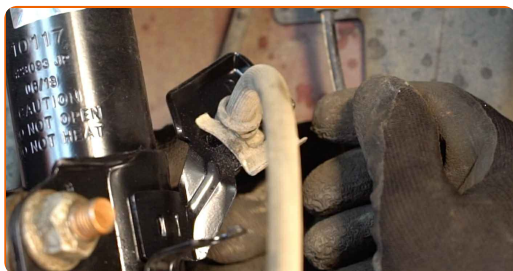
46

Namestite prečno povezavo stabilizatorja. Uporabite nasadni ključ №18.



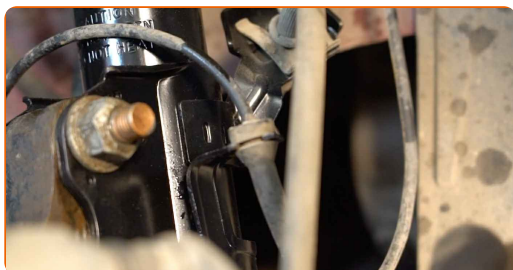
47

Pritrdite zavorno cev na opornik. Povežite pritrditev kabla ABS senzorja z opornikom amortizerja.



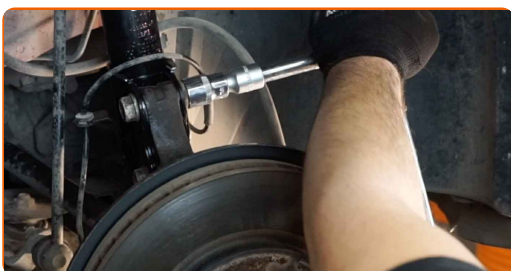
48

Namestite zadrževalno spojko zavorne cevi. Uporabite gumijasto kladivo.



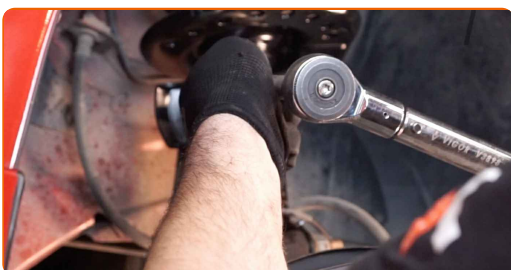
49

Pritrdite spodnje pritrdilne elemente, ki povezujejo blažilnik in premnik. Uporabite kombinirani ključ №21. Uporabite nasadni ključ №21. Uporabite navorni ključ. Zategnite ga do navora 165 Nm.



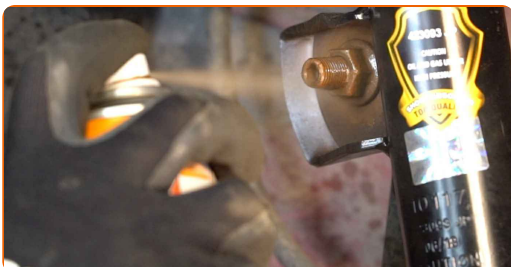
50

Zategnite pritrdilni element, ki povezuje jarmov drog na blažilnik. Uporabite nasadni ključ №18. Uporabite navorni ključ. Zategnite ga do navora 65 Nm.



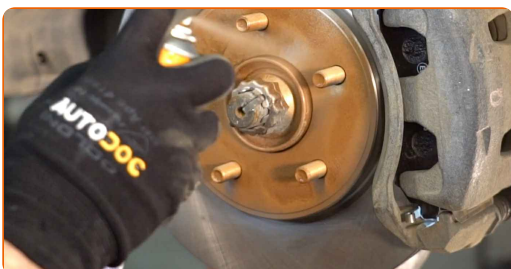
51

Obdelajte pritrdilne elemente blažilnika. Uporabite bakreno mast.



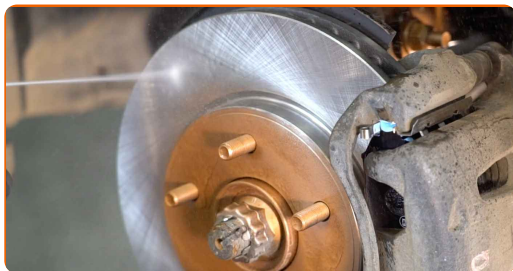
52

Obdelajte površino, kjer se zavorni kolut stika s platiščem. Uporabite bakreno mast.



53

Očistite površino zavornih kolotov. Uporabite čistilo zavor.



Menjava: vzmetna noga (blazilnik) – Nissan Leaf ZE0. Nasvet AUTODOC strokovnjakov:

- Po nanosu spreja počakajte nekaj minut.

54

Namestite kolo.

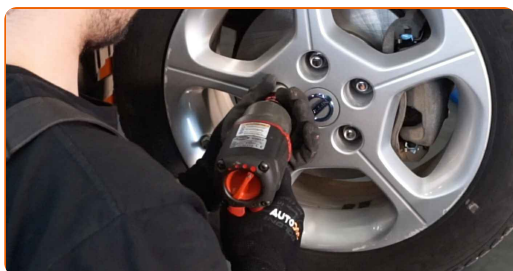


AUTODOC priporoča:

- Pomembno! Držite kolo med privijanjem pritrdilnih vijakov. Nissan Leaf ZE0

55

Privijte vijake kolesa. Uporabite kolesni nasadni nastavek št. 21



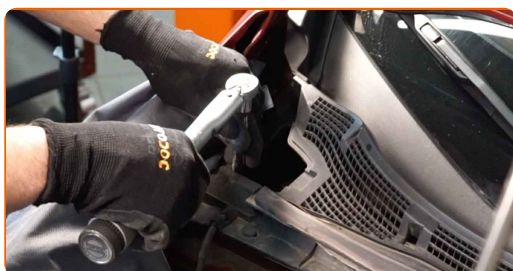
56

Spustite avtomobil.



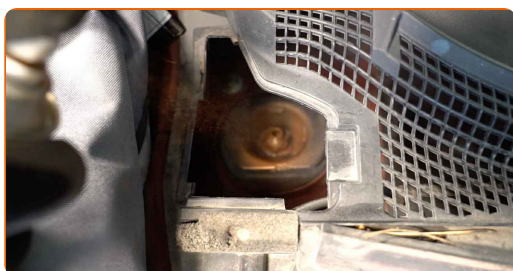
57

Zategnite zgornjo pritrditev nosilca opornika amortizerja. Uporabite nasadni ključ №13. Uporabite navorni ključ. Zategnite ga do navora 16 Nm.



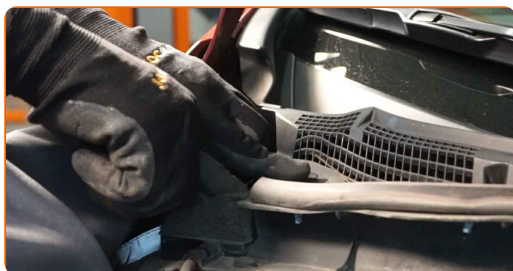
58

Obdelajte pritrdilne elemente blažilnika. Uporabite bakreno mast.



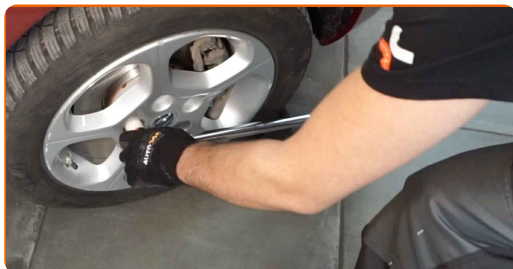
59

Namestite in pritrdite zaščitno plastiko pod vetrobranskim steklom.



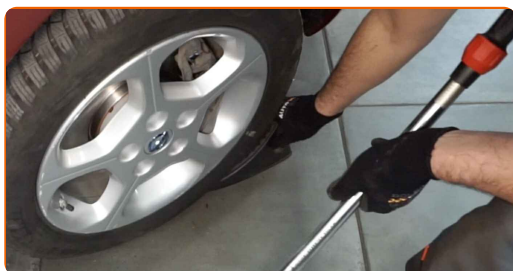
60

Privijte okrogle vijake z uporabo križnega vzorca. Uporabite navorni ključ. Zategnite ga do navora 108 Nm.



61

Odstranite dvigalke in kline.



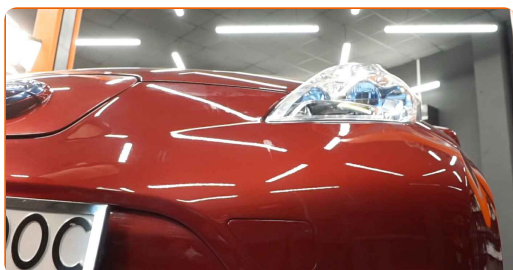
62

Odstranite zaščitni pokrov blatnika.



63

Zaprte pokrov.



ODLIČNO OPRAVLJENO! 

OGLEJTE SI VEČ VADNIC

AUTODOC – VISOKOKVALITETNI AVTODELI PO DOSTOPNIH CENAH

AUTODOC MOBILNA APLIKACIJA: UJEMITE SUPER PONUDBE IN NAKUPUJTE PRIROČNO



+ AUTODOC

GET IT ON
Google Play

Download on the
App Store

Download

SUPER IZBIRA REZERVNIH DELOV ZA VAŠ AVTOMOBIL

KUPITE REZERVNE DELE ZA NISSAN

AMORTIZER: ŠIROKA IZBIRA

IZBERITE AVTOMOBILSKE DELE ZA NISSAN LEAF ZE0

AMORTIZER ZA NISSAN: KUPITE ZDAJ

AMORTIZER ZA NISSAN LEAF ZE0: NAJBOLJŠE PONUDBE & UGODNOSTI

OMEJITEV ODGOVORNOSTI:

Dokument vsebuje le splošna priporočila, ki so lahko koristna za vas, ko izvajate popravila ali nameščate nadomestne dele. AUTODOC ne odgovarja za kakršnokoli izgubo, poškodbo, škodo na premoženju, ki nastane v procesu popravila ali zamenjave zaradi nepravilne uporabe ali napačne razlage razpoložljivih informacij.

AUTODOC ne odgovarja za morebitne napake in nejasnosti v tem priročniku. Informacije so samo informativne narave in ne morejo nadomestiti nasveta strokovnjakov.

AUTODOC ne odgovarja za nepravilno ali nevarno uporabo opreme, orodij in avtomobilskih delov. AUTODOC močno priporoča, da ste previdni in upoštevate pravila glede varnosti pri izvajanju popravil ali nameščanju nadomestnih delov. Ne pozabite: uporaba avtomobilskih delov slabše kakovosti vam ne zagotavlja ustrezne ravni varnosti v cestnem prometu.

© Copyright 2022 – Vse vsebine na tej spletni strani, zlasti besedila, fotografije in grafike, so zaščitene z zakonom o avtorskih pravicah. Vse pravice, vključno z razmnoževanjem, objavljanjem, urejanjem in prevajanjem, ostanejo pridržane, AUTODOC GmbH.