



Kako zamenjati avtodel  
ležaj amortizerja zadaj na  
avtu **VW Golf 2** – vodnik  
menjave

## VIDEO VODIČ

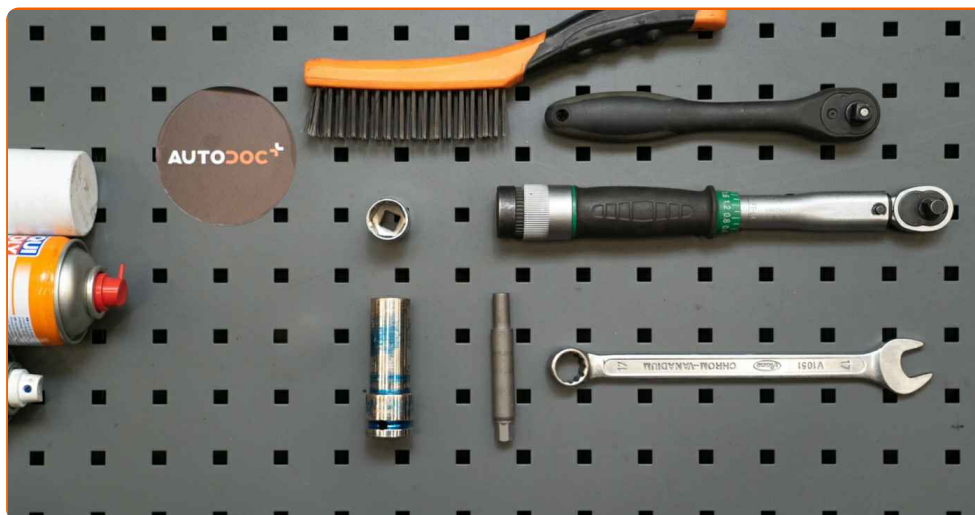
** Pomembno!**

Ta postopek zamenjave je mogoče uporabiti za:

VW GOLF II (19E, 1G1) 1.3, VW GOLF II (19E, 1G1) 1.6, VW GOLF II (19E, 1G1) 1.8 GTI G60 Syncro, VW GOLF II (19E, 1G1) 1.8, VW GOLF II (19E, 1G1) 1.8 Syncro, VW GOLF II (19E, 1G1) 1.8 i Cat, VW GOLF II (19E, 1G1) 1.8 GTI Cat, VW GOLF II (19E, 1G1) 1.8 GTI, VW GOLF II (19E, 1G1) 1.8 GTI 16V, VW GOLF II (19E, 1G1) 1.8 GTI G60, VW GOLF II (19E, 1G1) 1.6 D, VW GOLF II (19E, 1G1) 1.6 TD, VW Jetta II (19E, 1G2, 165) 1.3, VW Jetta II (19E, 1G2, 165) 1.6, VW Jetta II (19E, 1G2, 165) 1.8, (+ 95)

Koraki se lahko nekoliko razlikujejo glede na zasnovo avtomobila.

**MENJAVA: LEŽAJA AMORTIZERJA – VW GOLF 2.  
AUTODOC STROKOVNJAKI PRIPOROČAJO:**



- Žična krtača
- Sprej WD-40
- Bakrena mast
- Navorni ključ
- Kombinirani ključ №17
- Pogonska vtičnica št. 17
- Nasadni ključ za blažilnik št. DD6
- Nasadni ključ za kolo №17
- Izvijač z zatikalom
- Ključ za navojne svedre
- Hidravlično dvigalo za menjalnik
- Podložni klin

**KUPITE ORODJA**

**Menjava: ležaja amortizerja – VW Golf 2. AUTODOC strokovnjaki priporočajo:**

- Postopek zamenjave je enak za sedeža levega in desnega blažilnika zadnjega vzmetenja.
- Vsi sedeži za namestitev zadnjih blažilnikov se morajo zamenjati istočasno.
- Prosimo, upoštevajte: vsa dela na avtu – VW Golf 2 – morajo biti izvedena, ko je motor izklopljen.

**ZAMENJAVO OPRAVITE V NASLEDNJEM VRSTEM REDU:**

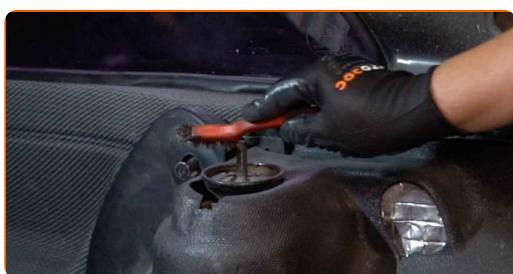
1

Odprite pokrov motorja.



2

Očistite zgornji pritrdilni element nosilca vzmetne noge. Uporabite žično krtačo. Uporabite sprej WD-40.



- 3** Sprostite zgornji pritrdilni element sedeža za namestitev blažilnika. Uporabite kombinirani ključ №17. Uporabite nasadni ključ za blažilnik DDN№6. Uporabite izvijač z zatikalom.



- 4** Zablokirajte kolesa s pomočjo klinov.

- 5** Odvijte vijake nastavka kolesa. Uporabite kolesni nasadni nastavek št. 17



- 6** Vzdignite zadnji del avtomobila in otrdite podpornike.



- 7** Odvijte vijake kolesa.



AUTODOC priporoča:

- Opozorilo! Držite kolo med odvijanjem pritrdilnih vijakov, da se izognete poškodbam. VW Golf 2

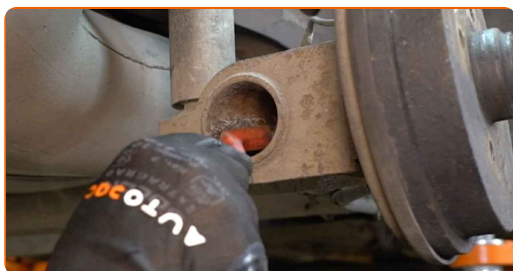
8

Odstranite kolo.



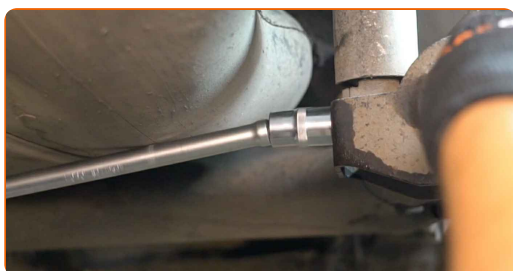
9

Očistite spodnji pritrdilni element, ki povezuje vzmetno nogo s premnikom. Uporabite žično krtačo. Uporabite sprej WD-40.



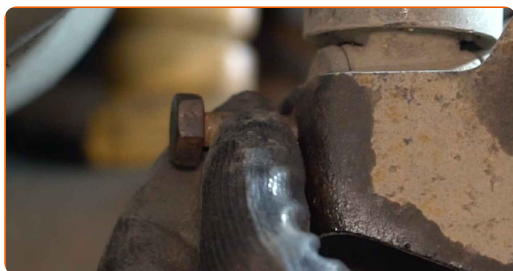
10

Odvijte spodnji pritrdilni element, ki povezuje blažilnik s premnikom. Uporabite kombinirani ključ №17. Uporabite nasadni ključ №17. Uporabite udarni nasadni ključ.



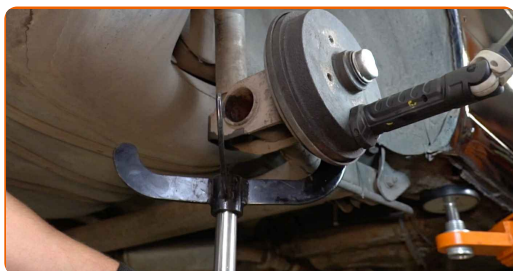
11

Odstranite pritrdilni vijak.



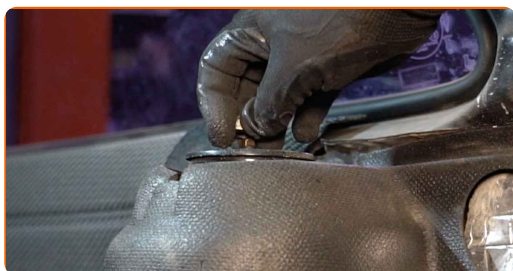
12

Podprite zadnji nosilec vzmetenja. Uporabite dvigalko s hidravličnim prenosom.



13

Odvijte zgornji pritrdilni element, ki povezuje vzmetno nogo s premnikom.



### AUTODOC priporočja:

- Pomembno! Držite vzmetno nogo med odvijanjem pritrdilnih vijakov. VW Golf 2

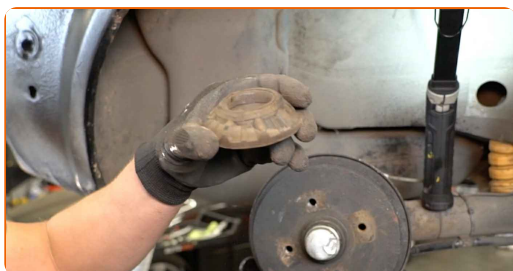
14

Odstranite opornik vzmeti.



15

Odstranite zgornji nosilec.

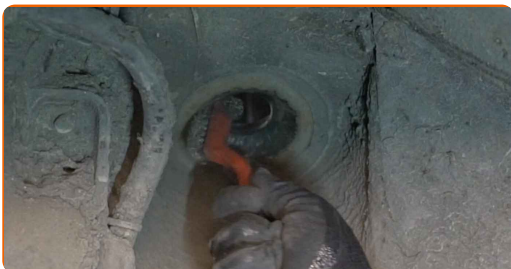


**Menjava: ležaja amortizerja – VW Golf 2. Strokovnjaki priporočajo:**

- Preglejte kapico amortizerja in blažilec. Zamenjajte ju, če je potrebno.

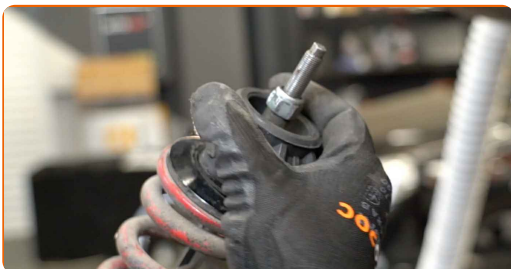
**16**

Očistite sedeže za namestitev blažilnika. Uporabite žično krtačo. Uporabite sprej WD-40.



**17**

Namestite nov zgornji nosilec opornika.



**18**

Namestite amortizer v okrov kolesa.

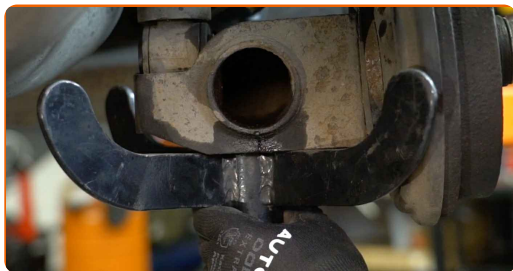


**AUTODOC priporočja:**

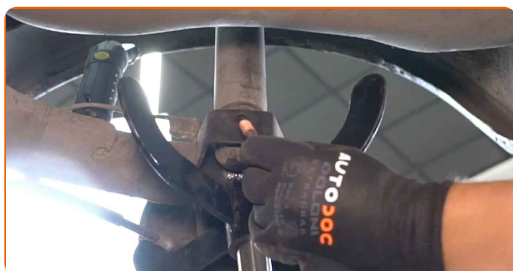
- VW Golf 2 – Da preprečite poškodbo, držite vzmetno nogo med privijanjem pritrdilnih vijakov.



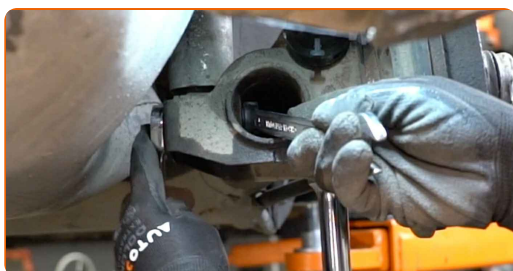
**19** Dvignite hidravlično dvigalo za menjalnik za 10-15 cm.



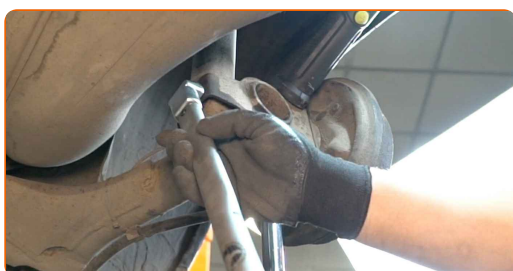
**20** Namestite pritrdilni vijak.



**21** Privijte spodnji pritrdilni element blažilnika. Uporabite kombinirani ključ №17. Uporabite nasadni ključ №17. Uporabite udarni nasadni ključ.



**22** Zategnite spodnjo pritrditev amortizerja. Uporabite kombinirani ključ №17. Uporabite nasadni ključ №17. Uporabite navorni ključ. Zategnite ga do navora 70 Nm.



**23** Privijte zgornjo pritrditev opornika na nosilcu. Ne zategnite ga.



24

Odstranite pritrditev izpod zadnje z droga zadnje osi.

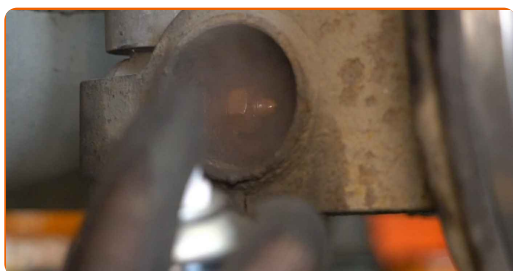


### AUTODOC priporoča:

- Menjava: ležaja amortizerja – VW Golf 2. Gladko znižajte dvigalo menjalnika, brez sunkov, da preprečite poškodbe komponent in mehanizmov.

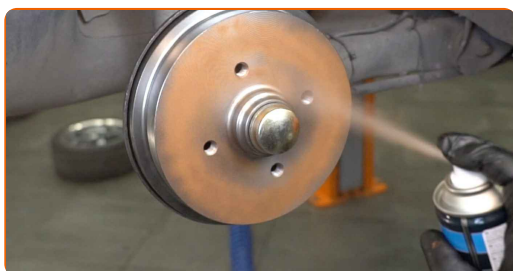
25

Obdelajte zgornji pritrdilni element opornega ležaja vzmetne noge. Uporabite bakreno mast.



26

Obdelajte površino, kjer se platišče kolesa dotika zavornega bobna. Uporabite bakreno mast.



27

Namestite kolo.



### AUTODOC priporoča:

- Opozorilo! Držite kolo med privijanjem pritrdilnih vijakov na avto, da se izognete poškodbam. VW Golf 2

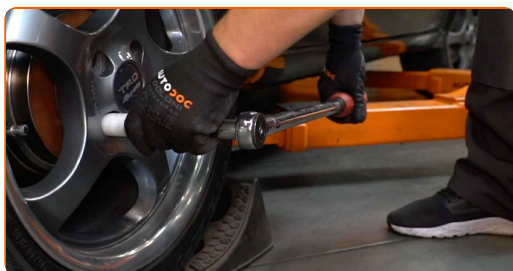
28

Privijte vijake kolesa. Uporabite kolesni nasadni nastavek št. 17



29

Spustite avto in z delanjem v navzkrižnem vrstnem redu, zategnite kolesne vijake. Uporabite kolesni nasadni nastavek št. 17 Uporabite navorni ključ. Zategnite ga do navora 110 Nm.

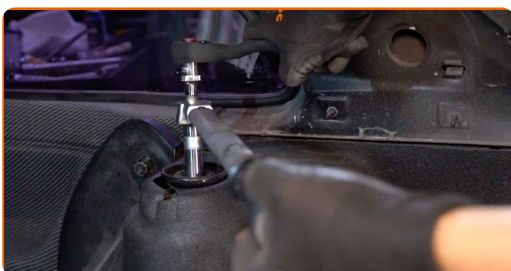


30

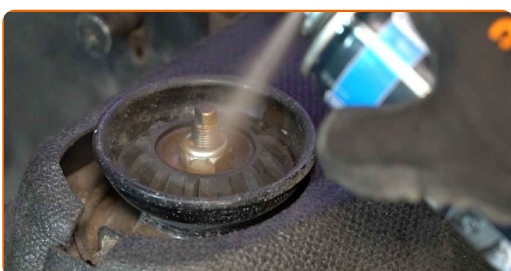
Odstranite dvigalke in kline.



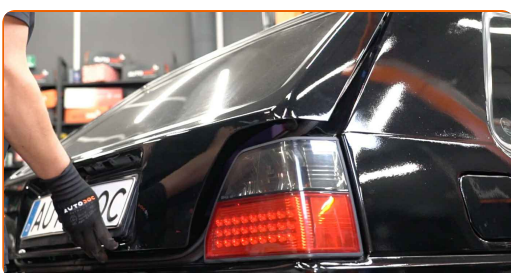
- 31** Zategnite zgornjo pritrditev nosilca opornika amortizerja. Uporabite kombinirani ključ №17. Uporabite nasadni ključ za blažilnik DDN№6. Uporabite navorni ključ. Zategnite ga do navora 25 Nm.



- 32** Obdelajte zgornji pritrdilni element opornega ležaja vzmetne noge. Uporabite bakreno mast.



- 33** Zaprite pokrov prtlačnika.



**ODLIČNO OPRAVLJENO!** 

**OGLEJTE SI VEČ VADNIC**

## AUTODOC – VISOKOKVALITETNI AVTODELI PO DOSTOPNIH CENAH

AUTODOC MOBILNA APLIKACIJA: UJEMITE SUPER PONUDBE IN NAKUPUJTE PRIROČNO



**+ AUTODOC**

GET IT ON  
**Google Play**

Download on the  
**App Store**

**Download**

**SUPER IZBIRA REZERVNIH DELOV ZA VAŠ AVTOMOBIL**

**KUPITE REZERVNE DELE ZA VW**

**LEŽAJ AMORTIZERJA: ŠIROKA IZBIRA**

**IZBERITE AVTOMOBILSKE DELE ZA VW GOLF 2**

**LEŽAJ AMORTIZERJA ZA VW: KUPITE ZDAJ**

**LEŽAJ AMORTIZERJA ZA VW GOLF 2: NAJBOLJŠE  
PONUDBE & UGODNOSTI**

## **OMEJITEV ODGOVORNOSTI:**

Dokument vsebuje le splošna priporočila, ki so lahko koristna za vas, ko izvajate popravila ali nameščate nadomestne dele. AUTODOC ne odgovarja za kakršnokoli izgubo, poškodbo, škodo na premoženju, ki nastane v procesu popravila ali zamenjave zaradi nepravilne uporabe ali napačne razlage razpoložljivih informacij.

AUTODOC ne odgovarja za morebitne napake in nejasnosti v tem priročniku. Informacije so samo informativne narave in ne morejo nadomestiti nasveta strokovnjakov.

AUTODOC ne odgovarja za nepravilno ali nevarno uporabo opreme, orodij in avtomobilskih delov. AUTODOC močno priporoča, da ste previdni in upoštevate pravila glede varnosti pri izvajanju popravil ali nameščanju nadomestnih delov. Ne pozabite: uporaba avtomobilskih delov slabše kakovosti vam ne zagotavlja ustrezne ravni varnosti v cestnem prometu.

© Copyright 2023 – Vse vsebine na tej spletni strani, zlasti besedila, fotografije in grafike, so zaščitene z zakonom o avtorskih pravicah. Vse pravice, vključno z razmnoževanjem, objavljanjem, urejanjem in prevajanjem, ostanejo pridržane, AUTODOC SE.