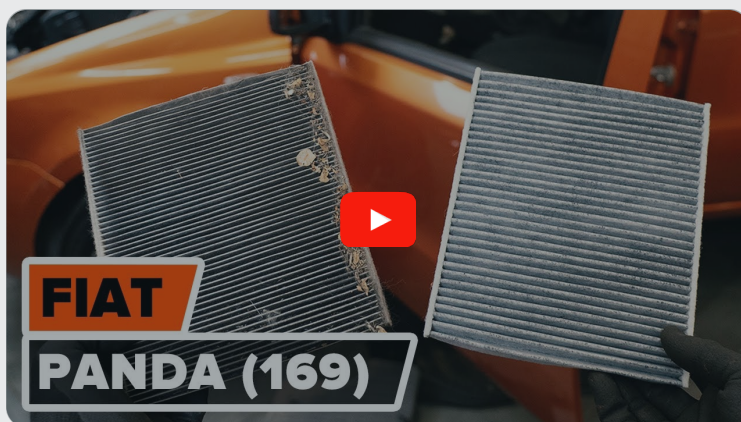




Kako zamenjati avtodel
filter notranjega prostora
na avtu **Fiat Panda 169** –
vodnik menjave

VIDEO VODIČ



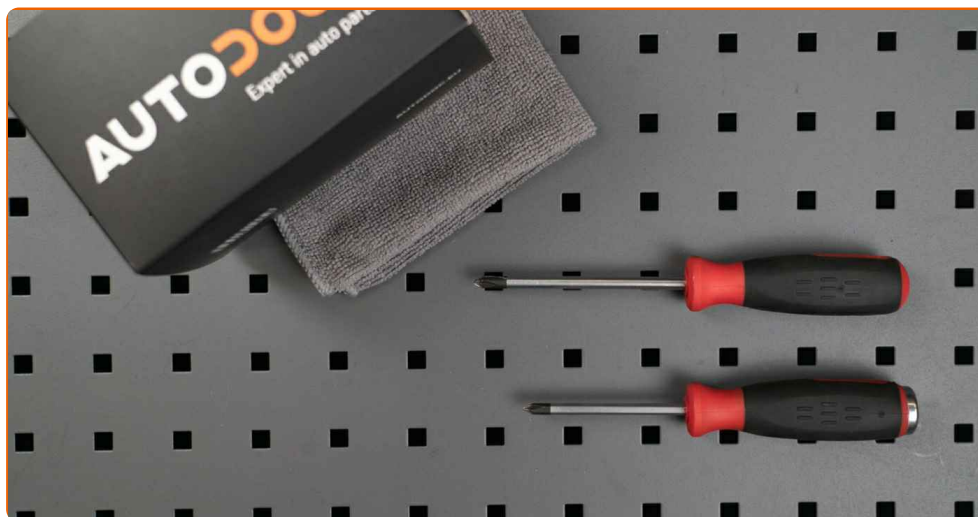
Pomembno!

Ta postopek zamenjave je mogoče uporabiti za:

FIAT PANDA (169) 1.2, FIAT PANDA (169) 1.4 Natural Power, FIAT PANDA (169) 1.3 D Multijet 4x4, FIAT 500 C Cabrio (312) 0.9, FIAT PANDA (169) 1.2 4x4, FIAT 500 Hatchback (312) 0.9, FIAT PANDA (169) 1.2 LPG, FIAT 500 Hatchback (312) 1.2 LPG, FIAT PANDA (169) 1.1, FIAT PANDA (169) 1.3 D Multijet, FIAT PANDA (169) 1.4, FIAT 500 Hatchback (312) 1.2, FIAT 500 Hatchback (312) 1.4, FIAT 500 Hatchback (312) 1.3 D Multijet, FIAT PANDA (169) 1.2 Natural Power, (+ 4)

Koraki se lahko nekoliko razlikujejo glede na zasnovo avtomobila.

MENJAVA: FILTER NOTRANJEGA PROSTORA – FIAT
PANDA 169. ORODJE, KI GA BOSTE POTREBOVALI:



• Izvijač z zatikalom

• Križni izvijač

KUPITE ORODJA

Menjava: filter notranjega prostora – Fiat Panda 169. AUTODOC priporoča:

- Zamenjajte kabinski filter najmanj enkrat na šest mesecev, v zgodnjih spomladanskih in jesenskih sezonah.
- Upoštevati pogoje, priporočila in zahteve dela, ki jih je določil proizvajalec.
- Če je pretok zraka v kabini močno zmanjšan, zamenjajte filter pred načrtovanim vzdrževanjem.
- Prosimo, upoštevajte: vsa dela na avtu – Fiat Panda 169 – morajo biti izvedena, ko je motor izklopljen.

ZAMENJAVO OPRAVITE V NASLEDNJEM VRSTEM REDU:

1 Premaknite sopotnikov sedež do konca nazaj.

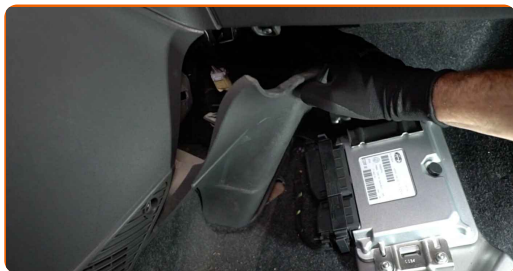
2 Odvijte pritrdilni element opore za stopalo. Uporabite Phillips križni izvijač. Uporabite izvijač z zatikalom.



3 Odstranite oporo za stopalo.



4 Odstranite stranski plastični pokrov.



5 Odvijte pritrdilne elemente ohišja filtra za notranji zrak. Uporabite Phillips križni izvijač. Uporabite izvijač z zatikalom.



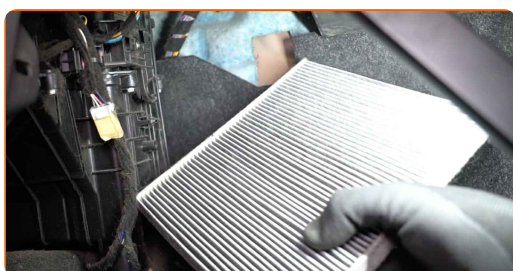
6 Odstranite namestite pokrov filtra kabine.



AUTODOC priporočja:

- Menjava: filter notranjega prostora – Fiat Panda 169. Ne uporabljajte prekomerne sile med odstranjevanjem dela, saj ga ta lahko poškoduje.

7 Odstranite filter kabine.



Menjava: filter notranjega prostora – Fiat Panda 169. Nasvet:

- Ne poskušajte očistiti in filter ponovno uporabiti - to bo vplivalo na kakovost čiščenja zraka v notranjosti avtomobila.

8

Namestite filter za zrak notranjega prostora na njegov sedež za namestitev.

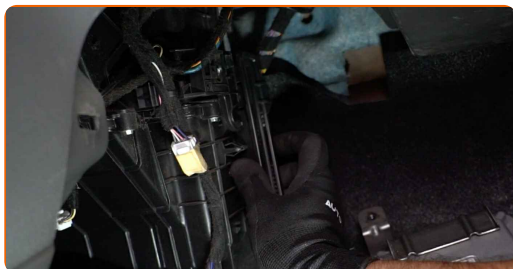


AUTODOC priporočja:

- Menjava: filter notranjega prostora – Fiat Panda 169. Prepričajte se, da boste filtrirni element namestili pravilno. Izognite se nepravnanosti.
- Sledite puščici za smer vrtenja pretoka zraka na filteru.
- Uporabljajte le kakovostne filtre.

9

Ponovno namestite pokrov filtra kabine. Prepričajte se, da slišite klik, ki kaže na to, da je pravilno nameščena.



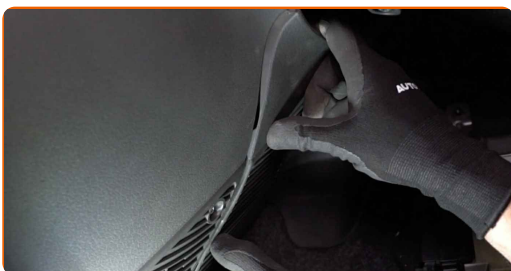
- 10** Privijte pritrdilne elemente ohišja filtra za notranji zrak. Uporabite Phillips križni izvijač. Uporabite izvijač z zatikalom.



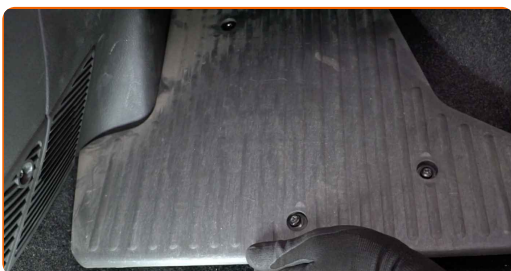
AUTODOC priporočja:

- Menjava: filter notranjega prostora – Fiat Panda 169. Ne uporabljajte prekomerne sile med vgradnjo. To lahko poškoduje pritrdilne elemente.

- 11** Namestite stransko plastično ploščo.



- 12** Ponovno namestite oporo za stopalo.



13

Privijte pritrdilni element opore za stopalo. Uporabite Phillips križni izvijač. Uporabite izvijač z zatikalom.



14

Vrnite sopotnikov sedež v prvotni položaj.

15

Vklopite vžig.

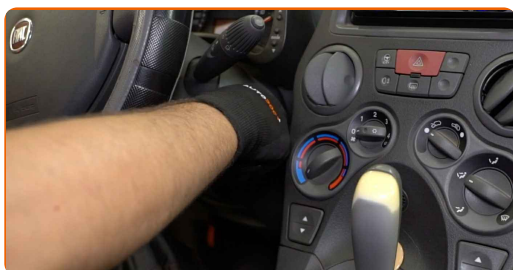
16

Vključite klimatsko napravo. To je potrebno, da se prepričate o pravilnem delovanju komponente.



17

Izklopite vžig.

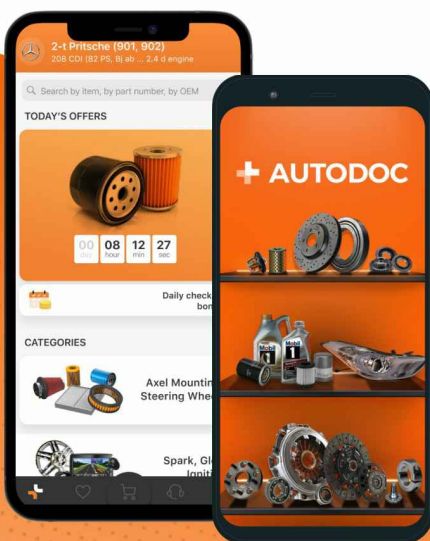


ODLIČNO OPRAVLJENO! 

OGLEJTE SI VEČ VADNIC

AUTODOC – VISOKOKVALITETNI AVTODELI PO DOSTOPNIH CENAH

AUTODOC MOBILNA APLIKACIJA: UJEMITE SUPER PONUDBE IN NAKUPUJTE PRIROČNO



+ AUTODOC

GET IT ON
Google Play

Download on the
App Store

Download

SUPER IZBIRA REZERVNIH DELOV ZA VAŠ AVTOMOBIL

KUPITE REZERVNE DELE ZA FIAT

FILTRI NOTRANJEGA PROSTORA: ŠIROKA IZBIRA

IZBERITE AVTOMOBILSKE DELE ZA FIAT PANDA 169

FILTRI NOTRANJEGA PROSTORA ZA FIAT: KUPITE ZDAJ

**FILTRI NOTRANJEGA PROSTORA ZA FIAT PANDA 169:
NAJBOLJŠE PONUDBE & UGODNOSTI**

OMEJITEV ODGOVORNOSTI:

Dokument vsebuje le splošna priporočila, ki so lahko koristna za vas, ko izvajate popravila ali nameščate nadomestne dele. AUTODOC ne odgovarja za kakršnokoli izgubo, poškodbo, škodo na premoženju, ki nastane v procesu popravila ali zamenjave zaradi nepravilne uporabe ali napačne razlage razpoložljivih informacij.

AUTODOC ne odgovarja za morebitne napake in nejasnosti v tem priročniku. Informacije so samo informativne narave in ne morejo nadomestiti nasveta strokovnjakov.

AUTODOC ne odgovarja za nepravilno ali nevarno uporabo opreme, orodij in avtomobilskih delov. AUTODOC močno priporoča, da ste previdni in upoštevate pravila glede varnosti pri izvajanju popravil ali nameščanju nadomestnih delov. Ne pozabite: uporaba avtomobilskih delov slabše kakovosti vam ne zagotavlja ustrezne ravni varnosti v cestnem prometu.

© Copyright 2023 – Vse vsebine na tej spletni strani, zlasti besedila, fotografije in grafike, so zaščitene z zakonom o avtorskih pravicah. Vse pravice, vključno z razmnoževanjem, objavljanjem, urejanjem in prevajanjem, ostanejo pridržane, AUTODOC SE.