



Kako zamenjati avtodel
motorna olja in filter na
avtu **Fiat Panda 169** –
vodnik menjave

VIDEO VODIČ

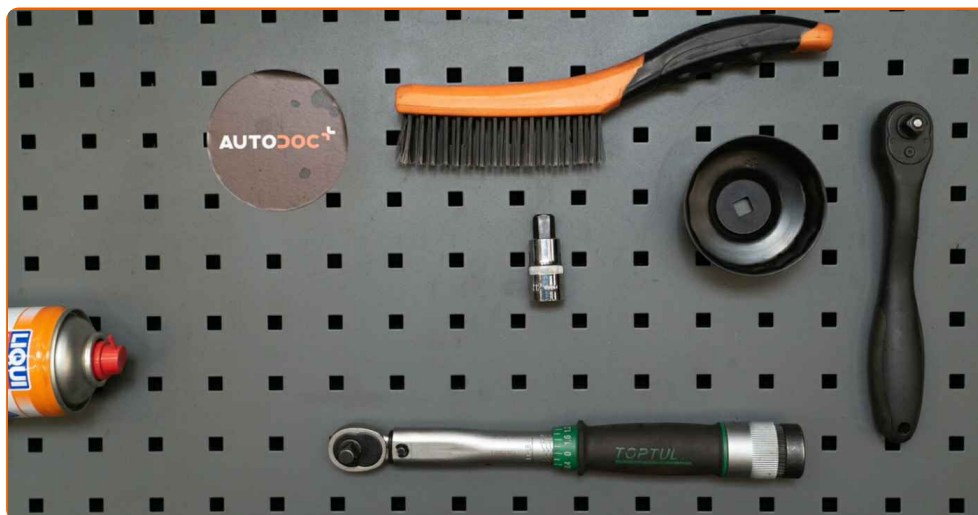
**i Pomembno!**

Ta postopek zamenjave je mogoče uporabiti za:

FIAT PANDA (169) 1.2, FIAT PANDA (169) 1.4 Natural Power, FIAT PANDA (169) 1.2 4x4, FIAT PUNTO EVO (199) 1.4 Natural Power, FIAT PUNTO EVO (199) 1.2, FIAT GRANDE PUNTO (199) 1.2, FIAT GRANDE PUNTO (199) 1.4 Natural Power, FIAT PUNTO EVO (199) 1.4, FIAT GRANDE PUNTO (199) 1.4, FIAT PUNTO (176) 1.2 16V, FIAT PUNTO kabriolet (176C) 1.2 16V 85, FIAT Seicento / 600 Hatchback (187_) 1.1, FIAT PANDA (169) 1.2 LPG, FIAT 500 Hatchback (312) 1.2 LPG, FIAT BRAVO II (198) 1.4 LPG, (+ 82)

Koraki se lahko nekoliko razlikujejo glede na zasnovo avtomobila.

**MENJAVA: OLJA IN OLJNEGA FILTRA – FIAT PANDA
169. ORODJE, KI GA BOSTE MORDA POTREBOVALI:**



- Žična krtača
- Univerzalni čistilni sprej
- Navorni ključ
- Kapa za oljni filter 65-14F
- Nasadni ključ št. H12
- Izvijač z zatikalom
- Posoda za odpadno olje
- Lijak
- Preveleka za blatnik

KUPITE ORODJA

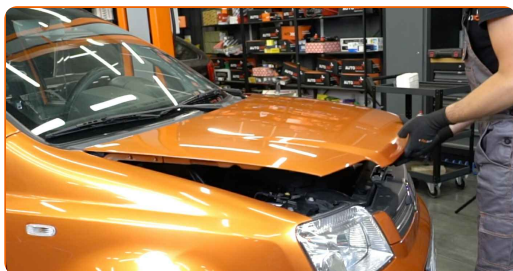
Menjava: olja in oljnega filtra – Fiat Panda 169. AUTODOC priporoča:

- Zamenjajte oljni filter pri vsaki menjavi motornega olja.
- Uporablajte zaščitne rokavice, da preprečite stik z vročo tekočino.
- Vsa dela je potrebno opraviti pri ugasnjemem motorju.

**MENJAVA: OLJA IN OLJNEGA FILTRA – FIAT PANDA 169.
UPORABITE NASLEDNJI POSTOPEK:**

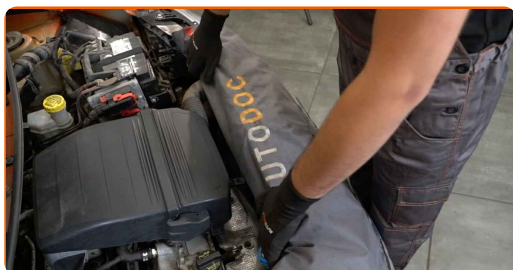
1

Odprite pokrov.



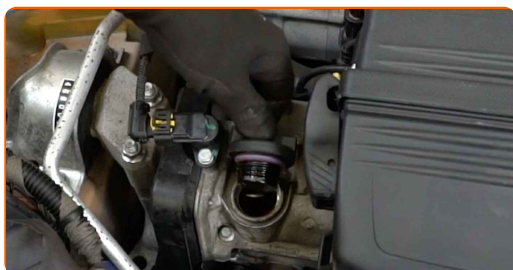
2

Uporabite zaščitno prevleko za blatnik, da preprečite poškodbe barve in plastičnih delov avta.



3

Odvijte čep oljnega filtra.



4

Dvignite avtomobil z dvigalom ali ga namestite nad kanal za pregled.

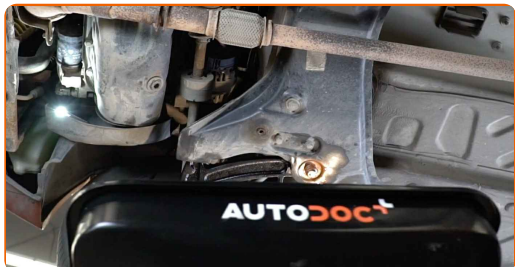


Menjava: olja in oljnega filtra – Fiat Panda 169. Nasvet:

- Vozilo mora biti v ravnovesju, če pa postavljen pod kotom, mora biti odtočni čep na najnižji točki.
- Vsa dela je potrebno opraviti pri ugasnjemem motorju.

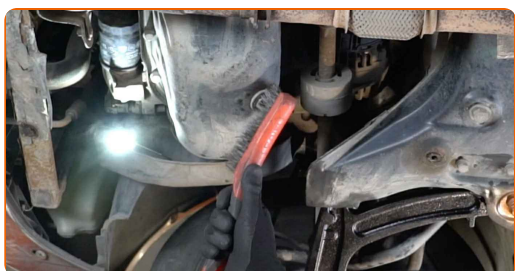
5

Postavite posodo za odpadno olje s prostornino najmanj 3 l pod odtočno luknjo.



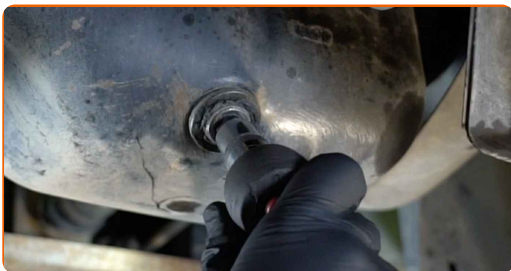
6

Očistite območje oljnega korita okoli odtočne luknje. Uporabite žično krtačo. Uporabite večnamenski čistilni sprej.



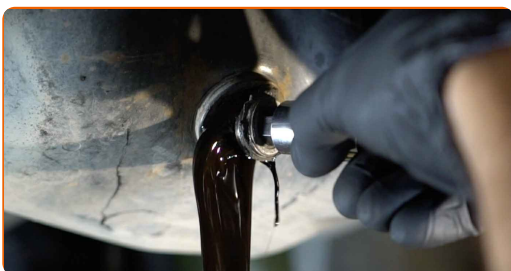
7

Odvijte izpustni vijak. Uporabite imbus št. H12. Uporabite izvijač z zatikalom.



8

Izpustite obrabljeno olje.



Menjava: olja in oljnega filtra – Fiat Panda 169. Nasvet AUTODOC strokovnjakov:

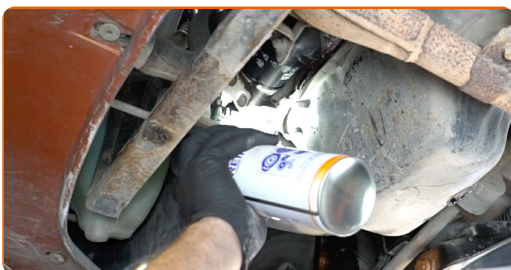
- Pozor! Olje je lahko vroče.
- Počakajte, dokler olje v celoti ne odteče iz odtočne luknje.

9

Pripravite posodo za stari oljni filter.

10

Očistite oljni filter. Uporabite večnamenski čistilni sprej.



11

Odvijte oljni filter. Uporabite natični ključ 65-14F. Uporabite izvijač z zatikalom.



12

Odložite stari oljni filter v posodo.



Menjava: olja in oljnega filtra – Fiat Panda 169. AUTODOC nasvet:

- Premaknite posodo navzgor. Olje prične odtekati iz odtočne luknje takoj, ko odstranite oljni filter.

13

Očistite nosilec oljnega filtra. Uporabite večnamenski čistilni sprej.



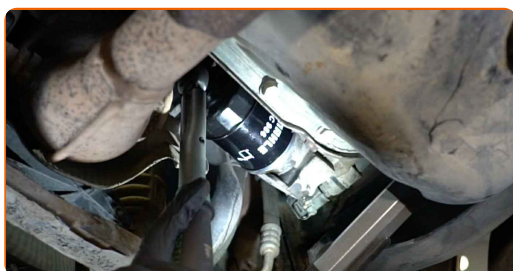
14

Namastite gumijasto tesnilo novega filtra z majhno količino svežega olja.



15

Privijte nov filter na njegovo mesto. Uporabite natični ključ 65-14F. Uporabite navorni ključ. Zategnite ga do navora 25 Nm.



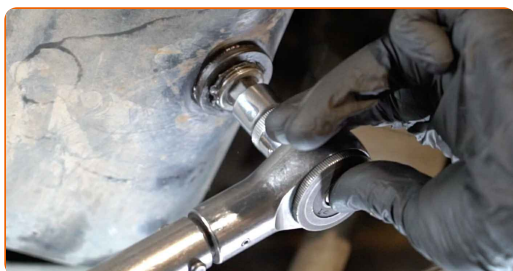
16

Očistite območje oljnega korita okoli odtočne luknje.



17

Privijte nov drenažni čep in ga zategnite. Uporabite imbus št. H12. Uporabite navorni ključ. Zategnite ga do navora 22 Nm.



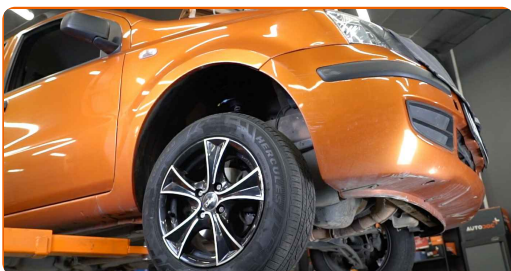
18

Očistite območje oljnega korita okoli odtočne luknje. Uporabite večnamenski čistilni sprej.



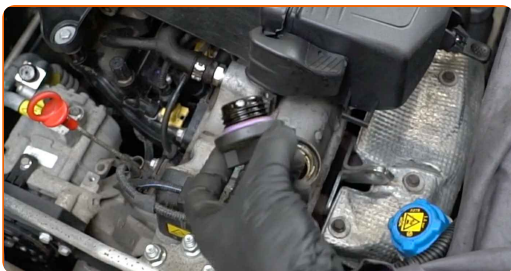
19

Spustite avtomobil.



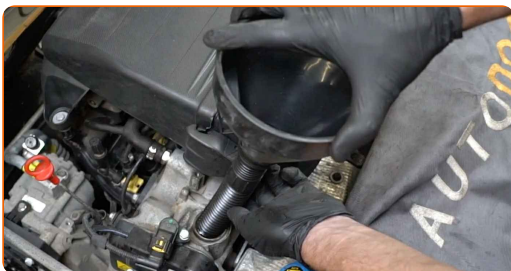
20

Odstranite pokrovček odprtine za filter olja.



21

Vnesite lijak.



22

Natočite olje v motor skozi polnilno odprtino. Zahtevana količina olja: 2.8 l.

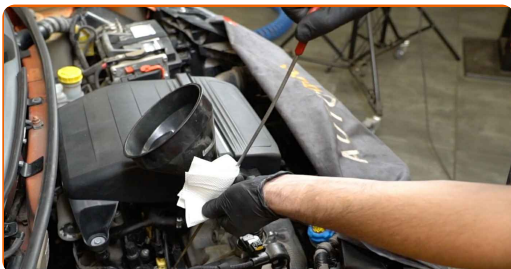


Menjava: olja in oljnega filtra – Fiat Panda 169. AUTODOC priporoča:

- Uporabljajte olje, ki ga priporoča proizvajalec.

23

Preverite nivo olja z merilno palico za olje. Dolijte olje, če je potrebno.

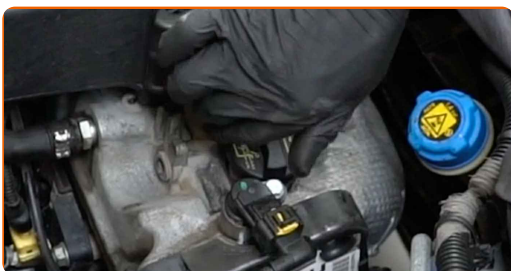


Pozor!

- Nivo olja bi moral biti med oznakama Min in Max.

24

Namestite pokrov filtra za olje.



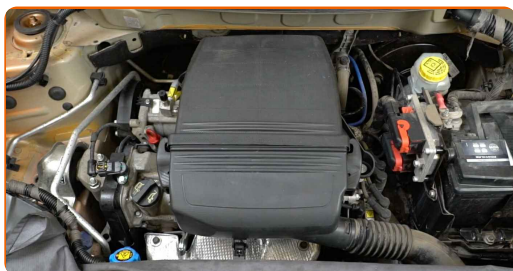
25

Zategnite pokrov polnilne odprtine za olje.



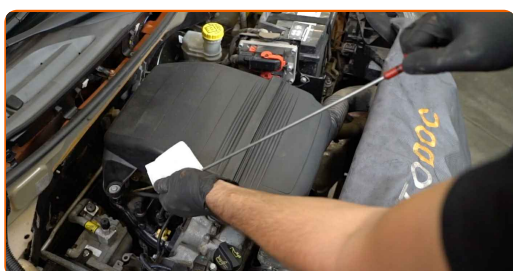
26

Pustite da motor nekaj minut deluje. Ko ugasne opozorilna lučka za pritisk olja, ugasnite motor.



27

Preverite nivo olja 5 minut po prenehanju delovanja motorja tako da uporabite merilno palico in po potrebi dodate olje.

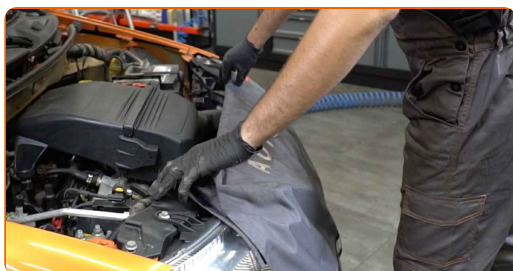


Pozor!

- Nivo olja bi moral biti med oznakama Min in Max.
- Prepričajte se, da je pokrov polnilne odprtine primerno zategnjen.
- Preverite tesnost navojnega čepa odtočne luknje in tesnilo oljnega filtra. Če je potrebno, ju previdno zategnite.

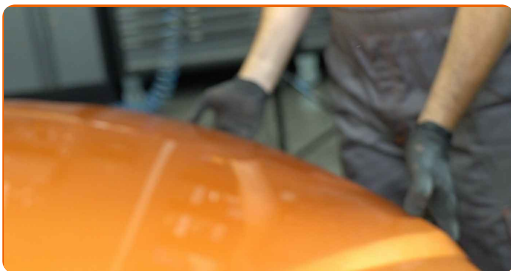
28

Odstranite zaščitni pokrov blatnika.



29

Zaprte pokrov.



Menjava: olja in oljnega filtra – Fiat Panda 169. AUTODOC strokovnjaki priporočajo:

- Bodite pozorni, da je opozorilna lučka pritiska olja, ki kaže na nezadosten pritisk v mazalnem sistemu, lahko prižgana dlje časa kot običajno. Po nekaj sekundah olje zapolni vse cevi in lučka ugasne.
- Za varovanje okolja pred onesnaženjem, se prepričajte, da odvržete uporabljene filtre na posebnih zbirnih mestih.

ODLIČNO OPRAVLJENO! 

OGLEJTE SI VEČ VADNIC

AUTODOC – VISOKOKVALITETNI AVTODELI PO DOSTOPNIH CENAH

AUTODOC MOBILNA APLIKACIJA: UJEMITE SUPER PONUDBE IN NAKUPUJTE PRIROČNO



+ AUTODOC

GET IT ON
Google Play

Download on the
App Store

Download

SUPER IZBIRA REZERVNIH DELOV ZA VAŠ AVTOMOBIL

KUPITE REZERVNE DELE ZA FIAT

OLJNI FILTER: ŠIROKA IZBIRA

IZBERITE AVTOMOBILSKE DELE ZA FIAT PANDA 169

OLJNI FILTER ZA FIAT: KUPITE ZDAJ

OLJNI FILTER ZA FIAT PANDA 169: NAJBOLJŠE PONUDBE & UGODNOSTI

OMEJITEV ODGOVORNOSTI:

Dokument vsebuje le splošna priporočila, ki so lahko koristna za vas, ko izvajate popravila ali nameščate nadomestne dele. AUTODOC ne odgovarja za kakršnokoli izgubo, poškodbo, škodo na premoženju, ki nastane v procesu popravila ali zamenjave zaradi nepravilne uporabe ali napačne razlage razpoložljivih informacij.

AUTODOC ne odgovarja za morebitne napake in nejasnosti v tem priročniku. Informacije so samo informativne narave in ne morejo nadomestiti nasveta strokovnjakov.

AUTODOC ne odgovarja za nepravilno ali nevarno uporabo opreme, orodij in avtomobilskih delov. AUTODOC močno priporoča, da ste previdni in upoštevate pravila glede varnosti pri izvajanju popravil ali nameščanju nadomestnih delov. Ne pozabite: uporaba avtomobilskih delov slabše kakovosti vam ne zagotavlja ustrezne ravni varnosti v cestnem prometu.

© Copyright 2022 – Vse vsebine na tej spletni strani, zlasti besedila, fotografije in grafike, so zaščitene z zakonom o avtorskih pravicah. Vse pravice, vključno z razmnoževanjem, objavljanjem, urejanjem in prevajanjem, ostanejo pridržane, AUTODOC GmbH.