



Kako zamenjati avtodel  
amortizer zadaj na avtu  
**Seat Ibiza 6L1** – vodnik  
menjave

## VIDEO VODIČ



### Pomembno!

Ta postopek zamenjave je mogoče uporabiti za:

SEAT Ibiza IV Hatchback (6J5, 6P1) 1.2, SEAT Ibiza IV Sportcoupe (6J, 6P) 1.2 TDI, SEAT Ibiza IV Sportcoupe (6J, 6P) 1.6 LPG, SEAT Ibiza IV Hatchback (6J5, 6P1) 1.6 LPG, SEAT Ibiza III Hatchback (6L) 1.2, SEAT Ibiza III Hatchback (6L) 1.4 16V, SEAT Ibiza III Hatchback (6L) 1.9 TDI, SEAT Ibiza III Hatchback (6L) 1.9 SDI, SEAT Ibiza III Hatchback (6L) 1.4 TDI, SEAT Cordoba Sedan (6L2) 1.2, SEAT Cordoba Sedan (6L2) 1.4 16V, SEAT Cordoba Sedan (6L2) 1.9 TDI, SEAT Cordoba Sedan (6L2) 1.9 SDI, SEAT Cordoba Sedan (6L2) 1.4 TDI, SEAT Ibiza III Hatchback (6L) 1.8 T FR, (+ 48)

Koraki se lahko nekoliko razlikujejo glede na zasnovo avtomobila.

**MENJAVA: AMORTIZERJA – SEAT IBIZA 6L1. SEZNAM ORODJA, KI GA BOSTE POTREBOVALI:**



- Žična krtača
- Sprej WD-40
- Bakrena mast
- Navorni ključ
- Kombinirani ključ №16
- Pogonska vtičnica št. 16
- Nasadni ključ za kolo №17
- Izvijač z zatikalom
- Nasadni ključ za blažilnik št. DD6
- Primež
- Hidravlično dvigalo za menjalnik
- Podložni klin

**KUPITE ORODJA**

### Menjava: amortizerja – Seat Ibiza 6L1. Strokovnjaki priporočajo:

- Oba amortizerja zadnjega vzmetenja je potrebno zamenjati sočasno.
- Postopek menjave je identičen za levi in desni amortizer zadnjega vzmetenja.
- Vsa dela je potrebno opraviti pri ugasnjenem motorju.

## MENJAVA: AMORTIZERJA – SEAT IBIZA 6L1. SLEDITE NASLEDNJIM KORAKOM:

1

Zablokirajte kolesa s pomočjo klinov.



2

Odvijte vijake nastavka kolesa. Uporabite kolesni nasadni nastavek št. 17



**3** Vzdignite zadnji del avtomobila in otrdite podpornike.



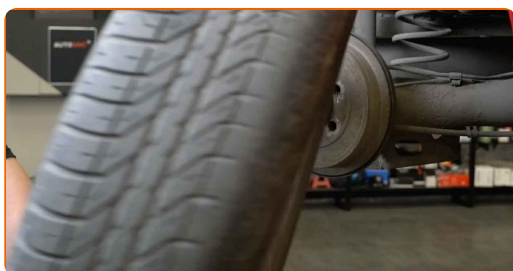
**4** Odvijte vijake kolesa.



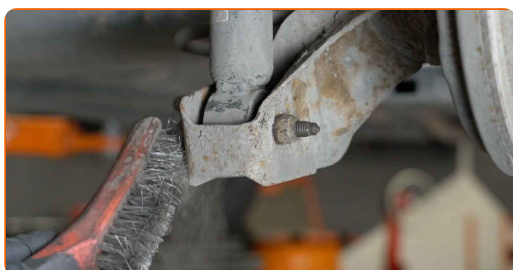
**AUTODOC priporoča:**

- Opozorilo! Držite kolo med odvijanjem pritrdilnih vijakov, da se izognete poškodbam. Seat Ibiza 6L1

**5** Odstranite kolo.

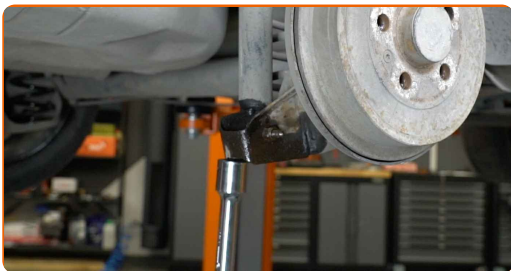


**6** Očistite pritrdilne elemente blažilnika. Uporabite žično krtačo. Uporabite sprej WD-40.



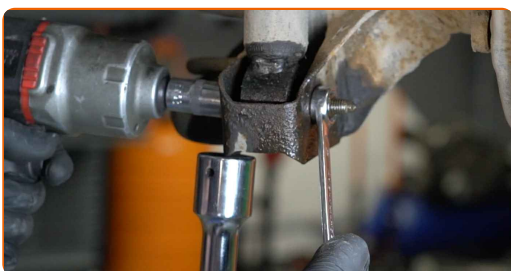
7

Podprite zadnji nosilec vzmetenja. Uporabite dvigalko s hidravličnim prenosom.



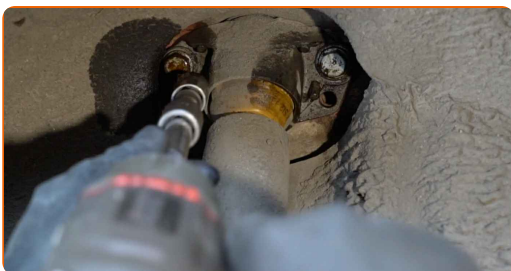
8

Odvijte spodnjo pritrditev amortizerja. Uporabite kombinirani ključ №16. Uporabite nasadni ključ №16. Uporabite izvijač z zatikalom.



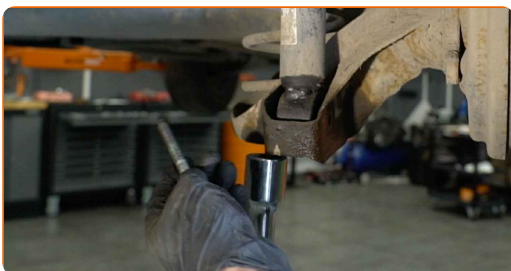
9

Odvijte zgodnjo pritrditev amortizerja. Uporabite nasadni ključ №16. Uporabite izvijač z zatikalom.



10

Odstranite pritrdilni vijak.



11

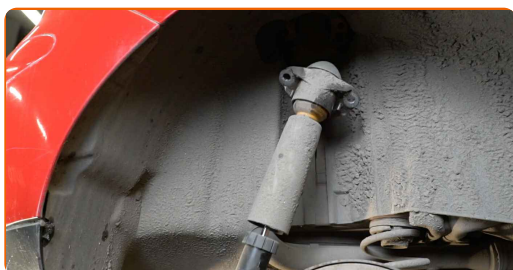
Odstranite pritrditev izpod zadnje z droga zadnje osi.

**Menjava: amortizerja – Seat Ibiza 6L1. AUTODOC priporoča:**

- Nežno znižajte dvigalko s hidravličnim prenosom brez tresljajev, da bi se izognete poškodbam sestavov in mehanizmov.

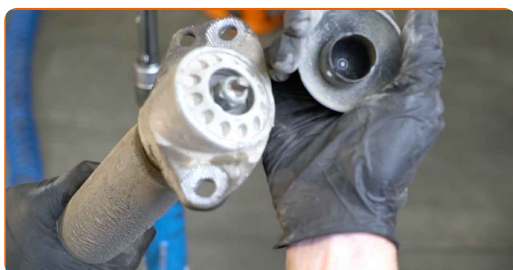
12

Odstranite amortizer.



13

Odstranite zaščitni pokrovček nosilca amortizerja.



14

Zgrabite blažilnike v primež.



15

Očistite pritrdilni element blažilnika v obliki palice. Uporabite žično krtačo. Uporabite sprej WD-40.

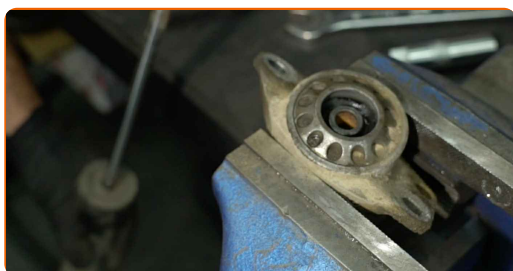




- 16** Odstranite pritrditev batnice amortizerja. Uporabite nasadni ključ №16. Uporabite nasadni ključ za blažilnik DDN№6. Uporabite izvijač z zatikalom.



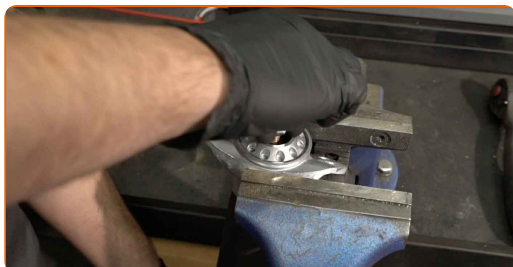
- 17** Odstanite nosilec amortizerja, protiprašno zaščito in blažilec amortizerja.



### AUTODOC priporoča:

- Menjava: amortizerja – Seat Ibiza 6L1. Previdno preglejte pritrditev, zaščitno manšeto in odbojnik udarcev blažilca. Zamenjajte, če je potrebno.
- Pred namestitvijo novega amortizerja ga morate ročno načrpati 3-5 krat.

- 18** Namestite nosilec, protiprašno zaščito in blažilec na nov amortizer.





- 19** Zategnite matico droga blažilnika. Uporabite nasadni ključ №16. Uporabite nasadni ključ za blažilnik DDN№6. Uporabite navorni ključ. Zategnite ga do navora 20 Nm.



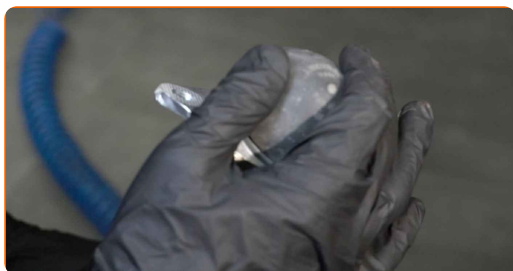
- 20** Obdelajte pritrdilni element palice blažilnika. Uporabite bakreno mast.



- 21** Sprostite primež in odstranite blažilnik.

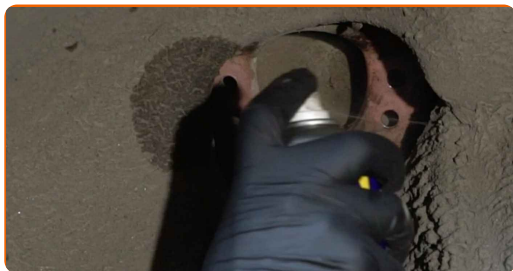


- 22** Namestite zaščitni pokrovček nosilca amortizerja.



23

Očistite nosilce amortizerja. Uporabite žično krtačo. Uporabite sprej WD-40.

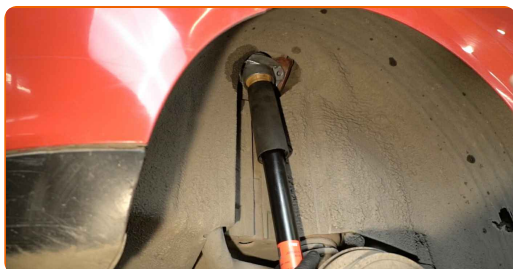


24

Obdelajte namestitvene sedeže amortizerja. Uporabite bakreno mast.

25

Postavite amortizer v okrov kolesa in ga pritrdite.

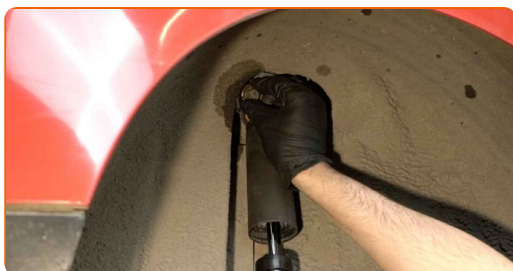


### Menjava: amortizerja – Seat Ibiza 6L1. Nasvet:

- Da se izognete poškodbi, previdno držite blažilnik pri privijanju pritrdilnih vijakov.

26

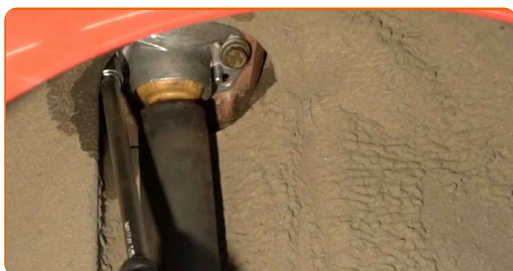
Privijte zgornji pritrdilni element blažilnika. Uporabite nasadni ključ №16. Uporabite izvijač z zatikalom.



**AUTODOC priporočja:**

- Namestite nosilec amortizerja z uporabo sredinske luknje kot vodilo.

- 27** Privijte zgornje pritrdilne elemente amortizerja. Uporabite nasadni ključ №16. Uporabite navorni ključ. Zategnite ga do navora 30 Nm.+90°



**AUTODOC priporočja:**

- Pomembno! Prepričajte se, da boste uporabili nove pritrdilne elemente.

- 28** Namestite pritrdilni vijak.

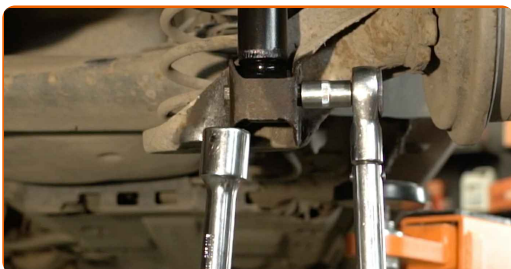


- 29** Privijte spodnji pritrdilni element amortizer. Uporabite nasadni ključ №16. Uporabite izvijač z zatikalom.



- 30** Podprite zadnji nosilec vzmetenja. Uporabite dvigalko s hidravličnim prenosom.

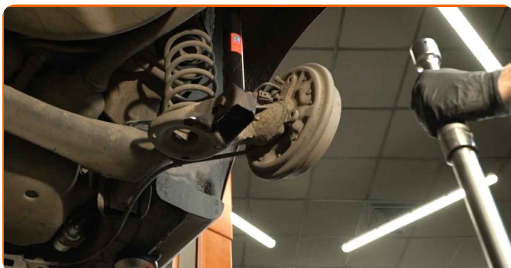
- 31** Pritrdite spodnjo pritrnitev amortizerja. Uporabite kombinirani ključ №16. Uporabite nasadni ključ №16. Uporabite navorni ključ. Zategnite ga do navora 40 Nm.+90°



### AUTODOC priporočja:

- Pomembno! Prepričajte se, da boste uporabili nove pritrtilne elemente.

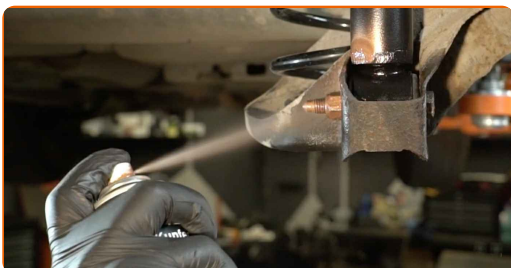
- 32** Odstranite pritrnitev izpod zadnje z droga zadnje osi.



### AUTODOC priporočja:

- Menjava: amortizerja – Seat Ibiza 6L1. Gladko znižajte dvigalo menjalnika, brez sunkov, da preprečite poškodbe komponent in mehanizmov.

- 33** Obdelajte pritrtilne elemente amortizerja. Uporabite bakreno mast.



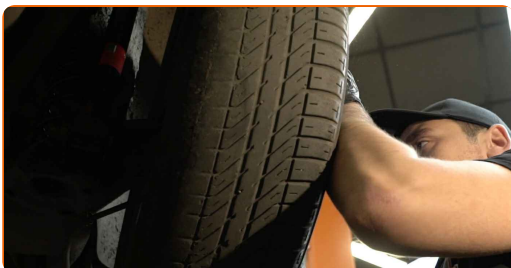
**34** Očistite nosilec platišča kolesa. Uporabite žično krtačo.



**35** Obdelajte površino, kjer se platišče kolesa dotika zavornega bobna. Uporabite bakreno mast.



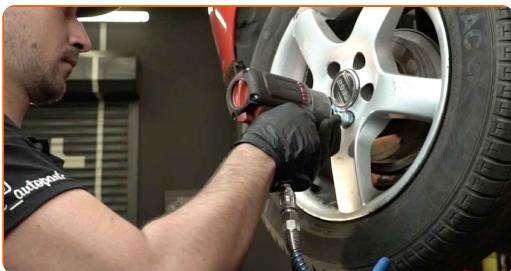
**36** Namestite kolo.



**Menjava: amortizerja – Seat Ibiza 6L1. Strokovnjaki priporočajo:**

- V izogib poškodbam držite kolo pri privijanju vijakov.

**37** Privijte vijake kolesa. Uporabite kolesni nasadni nastavek št. 17



38

Spustite avto in z delanjem v navzkrižnem vrstnem redu, zategnite kolesne vijake. Uporabite kolesni nasadni nastavek št. 17 Uporabite navorni ključ. Zategnite ga do navora 120 Nm.



39

Odstranite dvigalke in kline.



**ODLIČNO OPRAVLJENO!** 

**OGLEJTE SI VEČ VADNIC**

## **AUTODOC – VISOKOKVALITETNI AVTODELI PO DOSTOPNIH CENAH**

**AUTODOC MOBILNA APLIKACIJA: UJEMITE SUPER PONUDBE IN NAKUPUJTE PRIROČNO**



**+ AUTODOC**

GET IT ON  
**Google Play**

Download on the  
**App Store**

**Download**

**SUPER IZBIRA REZERVNIH DELOV ZA VAŠ AVTOMOBIL**

**KUPITE REZERVNE DELE ZA SEAT**

**AMORTIZER: ŠIROKA IZBIRA**



**IZBERITE AVTOMOBILSKE DELE ZA SEAT IBIZA 6L1**

**AMORTIZER ZA SEAT: KUPITE ZDAJ**

**AMORTIZER ZA SEAT IBIZA 6L1: NAJBOLJŠE PONUDBE & UGODNOSTI**

## **OMEJITEV ODGOVORNOSTI:**

Dokument vsebuje le splošna priporočila, ki so lahko koristna za vas, ko izvajate popravila ali nameščate nadomestne dele. AUTODOC ne odgovarja za kakršnokoli izgubo, poškodbo, škodo na premoženju, ki nastane v procesu popravila ali zamenjave zaradi nepravilne uporabe ali napačne razlage razpoložljivih informacij.

AUTODOC ne odgovarja za morebitne napake in nejasnosti v tem priročniku. Informacije so samo informativne narave in ne morejo nadomestiti nasveta strokovnjakov.

AUTODOC ne odgovarja za nepravilno ali nevarno uporabo opreme, orodij in avtomobilskih delov. AUTODOC močno priporoča, da ste previdni in upoštevate pravila glede varnosti pri izvajanju popravil ali nameščanju nadomestnih delov. Ne pozabite: uporaba avtomobilskih delov slabše kakovosti vam ne zagotavlja ustrezne ravni varnosti v cestnem prometu.

© Copyright 2023 – Vse vsebine na tej spletni strani, zlasti besedila, fotografije in grafike, so zaščitene z zakonom o avtorskih pravicah. Vse pravice, vključno z razmnoževanjem, objavljanjem, urejanjem in prevajanjem, ostanejo pridržane, AUTODOC SE.