



Kako zamenjati avtodel  
filter goriva na avtu **Seat**  
**Ibiza 6L1** – vodnik  
menjave

## VIDEO VODIČ



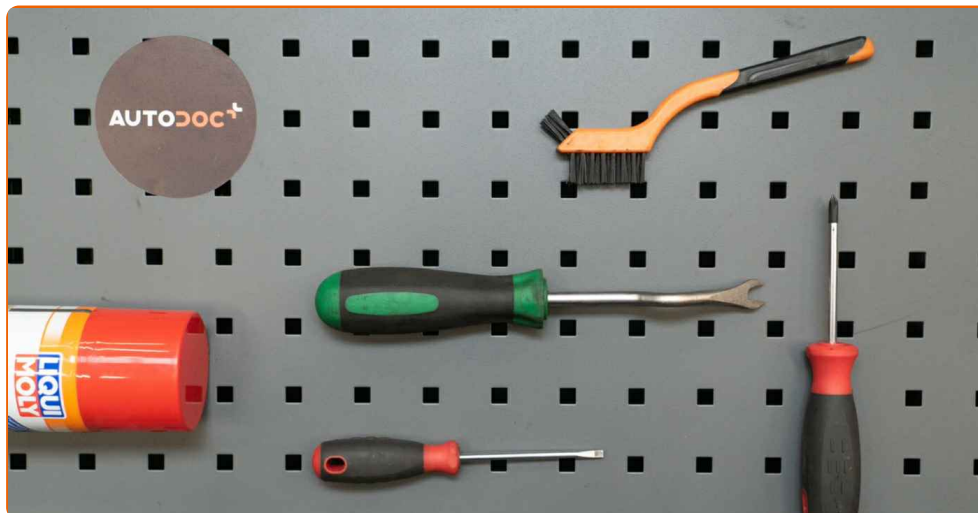
### Pomembno!

Ta postopek zamenjave je mogoče uporabiti za:

SEAT Ibiza II (6K1) 1.3 i, SEAT Ibiza II (6K1) 1.6 i, SEAT Ibiza II (6K1) 1.8 i, SEAT Cordoba Sedan (6K1, 6K2) 1.4 i, SEAT Cordoba Sedan (6K1, 6K2) 1.6 i, SEAT Ibiza II (6K1) 1.4 i, SEAT Ibiza II (6K1) 2.0 i 16V, SEAT AROSA (6H) 1.0, SEAT AROSA (6H) 1.4, SEAT Ibiza II (6K1) 1.4 i 16V, SEAT Cordoba Sedan (6K1, 6K2) 1.4 i 16V, SEAT Cordoba Vario (6K5) 1.4 i, SEAT Cordoba Vario (6K5) 1.6 i, SEAT Ibiza II (6K1) 1.4 16V, SEAT Ibiza II (6K1) 1.8 T 20V Cupra, (+ 12)

Koraki se lahko nekoliko razlikujejo glede na zasnovo avtomobila.

**MENJAVA: FILTRA GORIVA – SEAT IBIZA 6L1. SEZNAM  
ORODJA, KI GA BOSTE POTREBOVALI:**



- Čistilna krtača iz najlona
- Univerzalni čistilni sprej
- Orodje za odstranjevanje sponk
- Ploščati izvijač
- Križni izvijač
- Posoda za tekočino

**KUPITE ORODJA**

**Menjava: filtra goriva – Seat Ibiza 6L1. AUTODOC priporoča:**

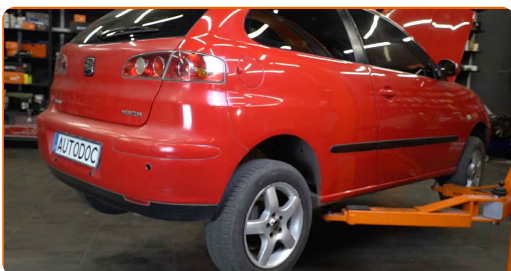
- Zagotovite ustrezno prezračevanje na delovnem mestu. Hlapi goriva so strupeni.
- Opozorilo! Izklopite motor, preden začnete s kakršnim koli delom – Seat Ibiza 6L1

**ZAMENJAVO OPRAVITE V NASLEDNJEM VRSTEM REDU:**

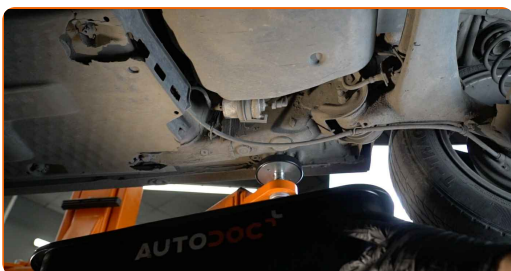
**1** Odprite vratca za gorivo.

**2** Odvijte zapiralo za rezervoar za gorivo.

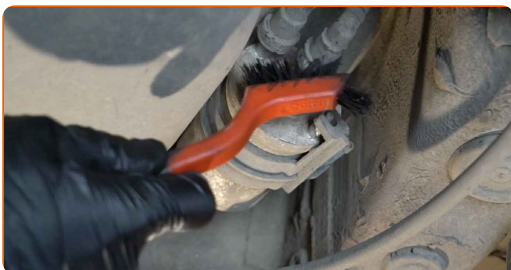
**3** Dvignite avtomobil z dvigalom ali ga namestite nad kanal za pregled.



**4** Pripravite posodo za tekočine.



**5** Očistite pritrdilne elemente cevi za dovod goriva. Uporabite čistilno krtačo iz najlona. Uporabite večnamenski čistilni sprej.



- 6** Stisnite sponke in odstranite cevi za dovod goriva iz ohišja filtra za gorivo. Uporabite ploščat izvijač. Uporabite orodje za odstranitev sponke.



### Menjava: filtra goriva – Seat Ibiza 6L1. Nasvet:

- Bodite previdni! Olje lahko uhaja iz ohišja filtra za gorivo in cevi.

- 7** Odvijte nosilec filtra za gorivo. Uporabite Phillips križni izvijač.



- 8** Odstranite filter za gorivo. Odložite kartušo starega fitra v posodo.



- 9** Očistite pritrdilne elemente cevi za dovod goriva. Uporabite večnamenski čistilni sprej.



10

Namestite nov filter za gorivo.



### AUTODOC priporoča:

- Prepričajte se, da je filter za gorivo pravilno nameščen. Upoštevajte oznako za smer pretoka goriva.
- Med namestitvijo bodite previdni, da preprečite vnos prahu in umazanije v ohišje filtra za gorivo.
- Pozor! Uporabljajte kvalitetne filtre – Seat Ibiza 6L1.

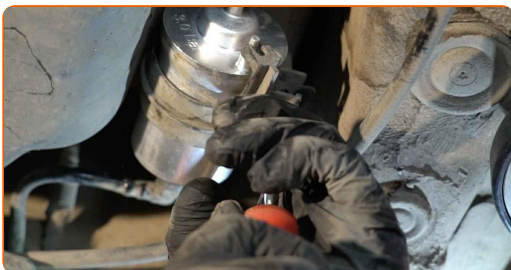
11

Priključite dovod goriva na filter za gorivo in pritisnite zaklepe



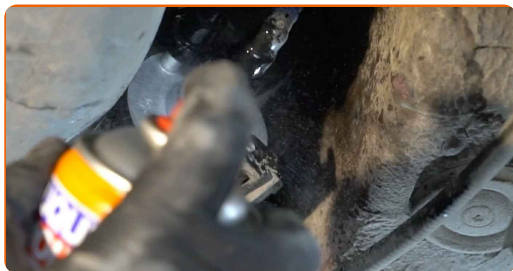
12

Privijte namestitveni nosilec filtra za gorivo. Uporabite Phillips križni izvijač.



13

Očistite pritrdilne elemente cevi za dovod goriva. Uporabite večnamenski čistilni sprej.



14

Odstranite posodo za tekočino izpod filtra za gorivo.



15

Spustite avtomobil.



16

Privijte zapiralo za rezervoar za gorivo.

17

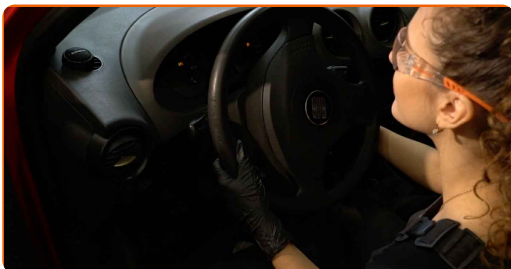
Zaprte vratca za gorivo.

**Menjava: filtra goriva – Seat Ibiza 6L1. Nasvet AUTODOC strokovnjakov:**

- Pred zagonom nekajkrat vključite in izključite motor. To je potrebno, da aktivirate črpalko za gorivo, da prične črpati gorivo skozi sistem goriva.

18

Pustite da motor nekaj minut deluje. To je potrebno, da se prepričate o pravilnem delovanju komponente.



19

Ugasnite motor.

**ODLIČNO OPRAVLJENO!** 

**OGLEJTE SI VEČ VADNIC**



## AUTODOC – VISOKOKVALITETNI AVTODELI PO DOSTOPNIH CENAH

AUTODOC MOBILNA APLIKACIJA: UJEMITE SUPER PONUDBE IN NAKUPUJTE PRIROČNO



**+ AUTODOC**

GET IT ON  
**Google Play**

Download on the  
**App Store**

**Download**

**SUPER IZBIRA REZERVNIH DELOV ZA VAŠ AVTOMOBIL**

**KUPITE REZERVNE DELE ZA SEAT**

**FILTER GORIVA: ŠIROKA IZBIRA**

**IZBERITE AVTOMOBILSKE DELE ZA SEAT IBIZA 6L1**

**FILTER GORIVA ZA SEAT: KUPITE ZDAJ**

**FILTER GORIVA ZA SEAT IBIZA 6L1: NAJBOLJŠE PONUDBE  
& UGODNOSTI**

## **OMEJITEV ODGOVORNOSTI:**

Dokument vsebuje le splošna priporočila, ki so lahko koristna za vas, ko izvajate popravila ali nameščate nadomestne dele. AUTODOC ne odgovarja za kakršnokoli izgubo, poškodbo, škodo na premoženju, ki nastane v procesu popravila ali zamenjave zaradi nepravilne uporabe ali napačne razlage razpoložljivih informacij.

AUTODOC ne odgovarja za morebitne napake in nejasnosti v tem priročniku. Informacije so samo informativne narave in ne morejo nadomestiti nasveta strokovnjakov.

AUTODOC ne odgovarja za nepravilno ali nevarno uporabo opreme, orodij in avtomobilskih delov. AUTODOC močno priporoča, da ste previdni in upoštevate pravila glede varnosti pri izvajanju popravil ali nameščanju nadomestnih delov. Ne pozabite: uporaba avtomobilskih delov slabše kakovosti vam ne zagotavlja ustrezne ravni varnosti v cestnem prometu.

© Copyright 2023 – Vse vsebine na tej spletni strani, zlasti besedila, fotografije in grafike, so zaščitene z zakonom o avtorskih pravicah. Vse pravice, vključno z razmnoževanjem, objavljanjem, urejanjem in prevajanjem, ostanejo pridržane, AUTODOC SE.