



Kako zamenjati avtodel
vratna ključavnica
spredaj na avtu **Seat**
Ibiza 6L1 – vodnik
menjave

VIDEO VODIČ



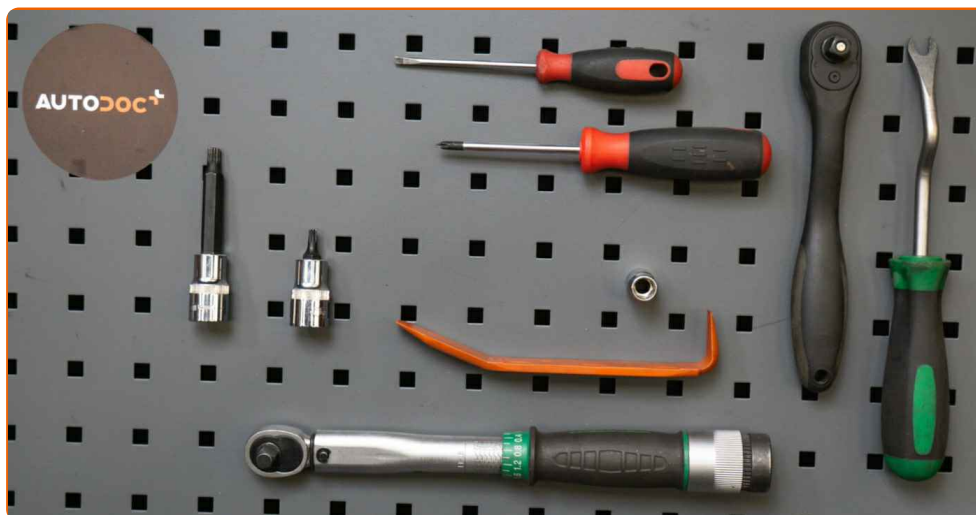
Pomembno!

Ta postopek zamenjave je mogoče uporabiti za:

SEAT Ibiza III Hatchback (6L) 1.2, SEAT Ibiza III Hatchback (6L) 1.4 16V, SEAT Ibiza III Hatchback (6L) 1.9 TDI, SEAT Ibiza III Hatchback (6L) 1.9 SDI, SEAT Ibiza III Hatchback (6L) 1.4 TDI, SEAT Córdoba II Sedan (6L2) 1.2, SEAT Córdoba II Sedan (6L2) 1.4 16V, SEAT Córdoba II Sedan (6L2) 1.9 TDI, SEAT Córdoba II Sedan (6L2) 1.9 SDI, SEAT Córdoba II Sedan (6L2) 1.4 TDI, SEAT Ibiza III Hatchback (6L) 1.8 T Cupra R, SEAT Ibiza III Hatchback (6L) 1.8 T FR, SEAT Ibiza III Hatchback (6L) 1.6, SEAT Córdoba II Sedan (6L2) 1.6, SEAT Ibiza III Hatchback (6L) 1.9 TDI Cupra R, (+ 6)

Koraki se lahko nekoliko razlikujejo glede na zasnovo avtomobila.

**MENJAVA: VRATNA KLJUČAVNICA – SEAT IBIZA 6L1.
SEZNAM ORODJA, KI GA BOSTE POTREBOVALI:**



- Navorni ključ
- Pogonska vtičnica št. 10
- Torx nastavek T20
- XZN nastavek št. 8
- Izvijač z zatikalom
- Prekrivni trak za pleskanje
- Ploščati Izvijač
- Križni izvijač
- Orodje za odstranjevanje sponk
- Orodje za snemanje plastičnih čepov

KUPITE ORODJA

Menjava: vratna ključavnica – Seat Ibiza 6L1. Nasvet AUTODOC strokovnjakov:

- Postopek zamenjave je enak za ključavnice na levih in desnih zadnjih vratih.
- Prosimo, upoštevajte: vsa dela na avtu – Seat Ibiza 6L1 – morajo biti izvedena, ko je motor izklopljen.

ZAMENJAVO OPRAVITE V NASLEDNJEM VRSTEM REDU:

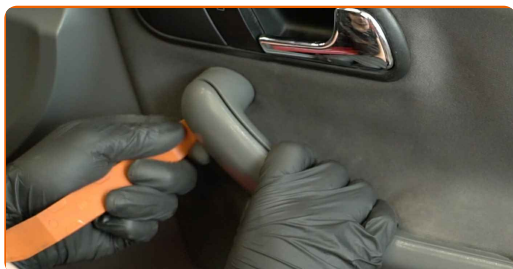
1

Odprite vrata avtomobila.



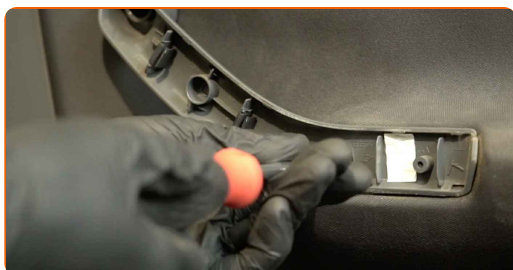
2

Odstranite ploščo vratnega naslonjala za roke. Uporabite plastično orodje za demontažo.



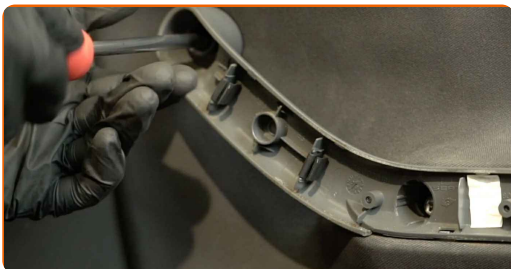
3

Odstranite vijake vratnega naslonjala za roke. Uporabite Phillips križni izvijač.



4

Odvijte pritrdilne elemente vratnega panela. Uporabite Phillips križni izvijač.



5

Odstranite vratni panel. Uporabite plastično orodje za demontažo.



AUTODOC priporočja:

- Menjava: vratna ključavnica – Seat Ibiza 6L1. Ne uporabljajte prekomerne sile med odstranjevanjem dela, saj ga ta lahko poškoduje.

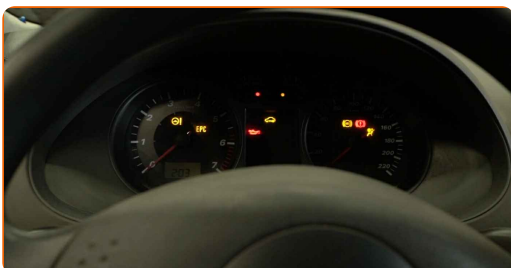
6

Odstranite pokrove s pritrdilnih elementov regulatorja za okno.



7

Vklopite vžig.



8 Spustite okensko steklo.



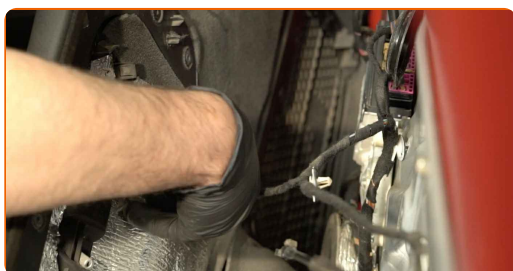
Menjava: vratna ključavnica – Seat Ibiza 6L1. Nasvet:

- Nadaljujte s spuščanjem okenskega stekla, dokler njegovi pritrdilni elementi ne postanejo vidni.

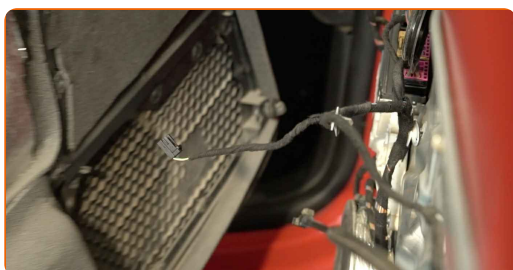
9 Izklopite vžig.



10 Odstranite konektor električnega okna iz vratnega panela.



11 Odstranite kabel akuatorja vratne ključavnice.



12

Odvijte pritrdilne elemente okenskega stekla. Uporabite nasadni ključ N°10. Uporabite izvijač z zatikalom.

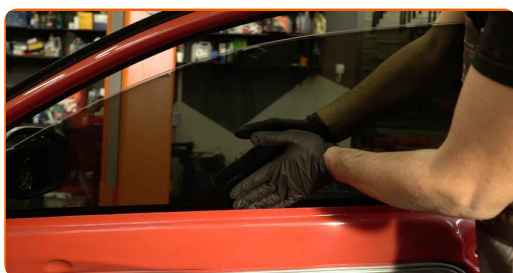


Menjava: vratna ključavnica – Seat Ibiza 6L1. Nasvet AUTODOC strokovnjakov:

- Da se izognete poškodbam, držite steklo pri odvijanju pritrdilnih elementov.

13

Dvignite okensko steklo do konca in ga na okvirju vrat pritrдите z maskirnim trakom.



AUTODOC priporoča:

- Da se izognete poškodbam, pri dviganju držite steklo.

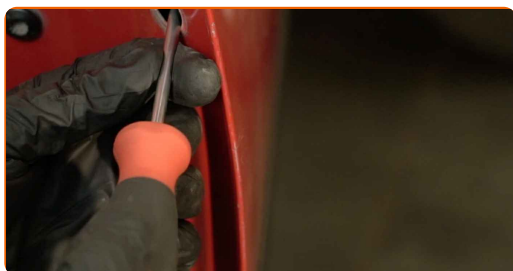
14

Odstranite pokrov s pritrdilnega elementa kljuge zunanjih vrat. Uporabite plastično orodje za demontažo.



15

Odvijte pritrdilni element s kljuge zunanjih vrat. Uporabite vijačni nastavek T20. Uporabite izvijač z zatikalom.



16

Odstranite pokrov s pritrdilnega elementa kljuge zunanjih vrat. Uporabite plastično orodje za demontažo.



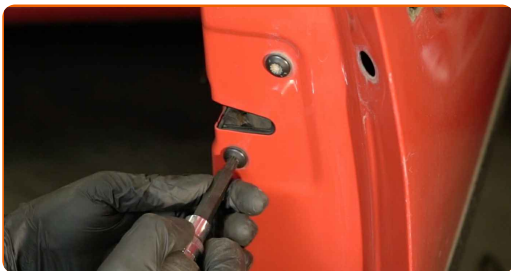
17

Odstranite kabel kljuge za zaklepanje. Uporabite ploščat izvijač.



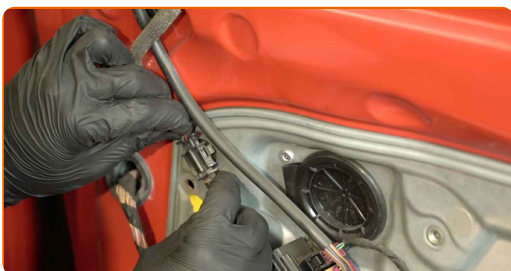
18

Odvijte pritrdilne elemente vratne ključavnice. Uporabite XZN št. 8. Uporabite izvijač z zatikalom.



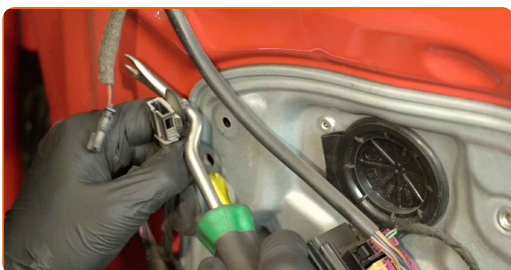
19

Odklopite konektor regulatorja ogledala iz vrat.



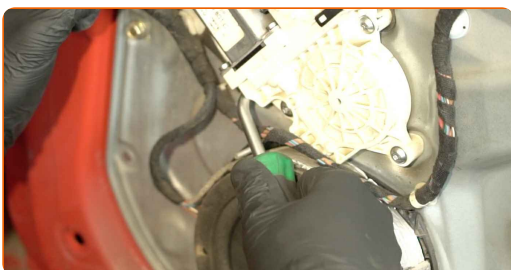
20

Odstranite kabelski snop iz zaščitnega pokrova vrat. Uporabite orodje za odstranitev sponke.



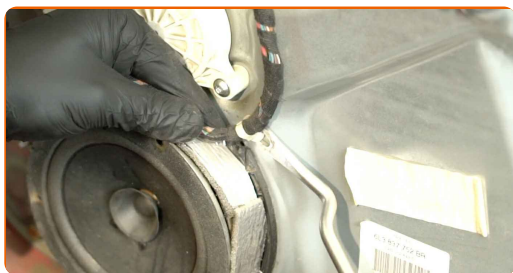
21

Odklopite konektor zvočnika.



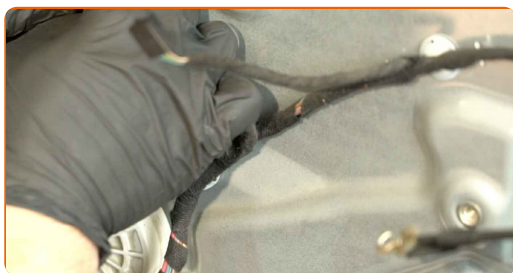
22

Odstranite kabelski snop iz zaščitnega pokrova vrat. Uporabite orodje za odstranitev sponke.



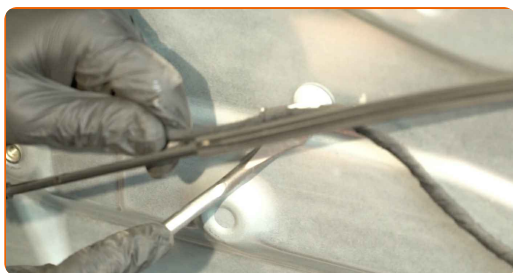
23

Odklopite konektor regulatorja ogledala iz nadzorne enote.



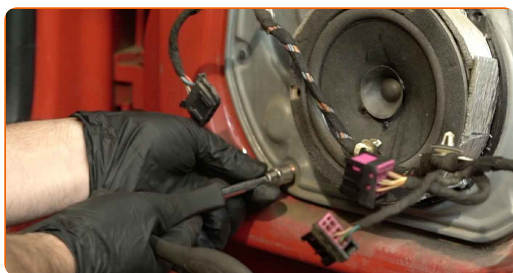
24

Odstranite kabelski snop iz zaščitnega pokrova vrat. Uporabite orodje za odstranitev sponke.



25

Odvijte pritrdilne elemente zaščitnega pokrova vrat. Uporabite nasadni ključ №10. Uporabite izvijač z zatikalom.



26

Odstranite zaščitni pokrov vrat.

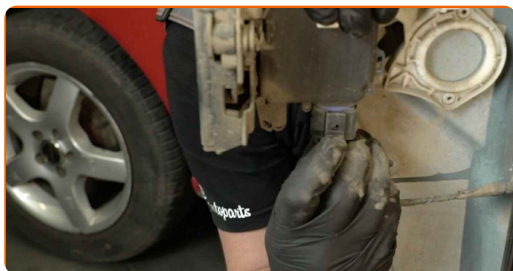


Menjava: vratna ključavnica – Seat Ibiza 6L1. AUTODOC priporoča:

- Ne uporabite prevelike sile pri odstranjevanju dela. V nasprotnem primeru ga lahko poškodujete.

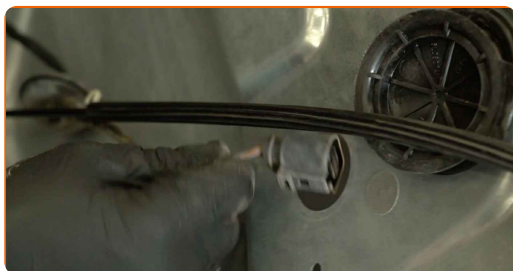
27

Odstranite konektor vratne ključavnice. Uporabite ploščat izvijač.



28

Odstranite vratno ključavnico. Uporabite ploščat izvijač.

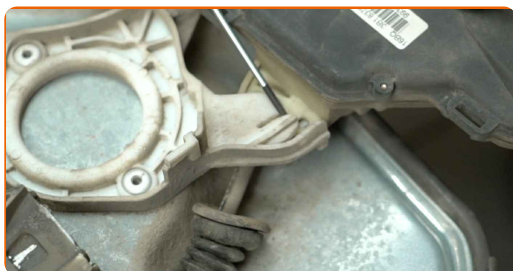


AUTODOC priporoča:

- Menjava: vratna ključavnica – Seat Ibiza 6L1. Ne uporabljajte prekomerne sile med odstranjevanjem dela, saj ga ta lahko poškoduje.

29

Odstranite kabel kljuge za zaklepanje. Uporabite orodje za odstranitev sponke.



30

Namestite kabel kljuge za zaklepanje.



31

Namestite novo ključavnico.



Menjava: vratna ključavnica – Seat Ibiza 6L1. AUTODOC priporoča:

- Pri nameščanju ne uporabljajte prekomerne sile, da ne poškodujete dela.

32

Pritrdite konektor vratne ključavnice.



33

Namestite zaščitni pokrov vrat.



AUTODOC priporoča:

- Menjava: vratna ključavnica – Seat Ibiza 6L1. Da preprečite poškodbo dela med vgradnjo, ne uporabljajte prekomerne sile.

34

Privijte pritrdilne elemente zaščitnega pokrova vrat. Uporabite nasadni ključ №10. Uporabite izvijač z zatikalom.



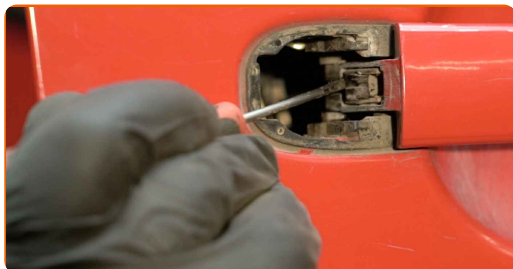
35

Pričvrstite pritrdilne elemente vratne ključavnice. Uporabite XZN št. 8. Uporabite navorni ključ. Zategnite ga do navora 20 Nm.



36

Namestite kabel kljuke za zaklepanje. Uporabite ploščat izvijač.



Menjava: vratna ključavnica – Seat Ibiza 6L1. AUTODOC nasvet:

- Preverite, ali vratna ključavnica pravilno deluje.

37

Namestite pokrov na pritrdilni element kljuke zunanjih vrat.



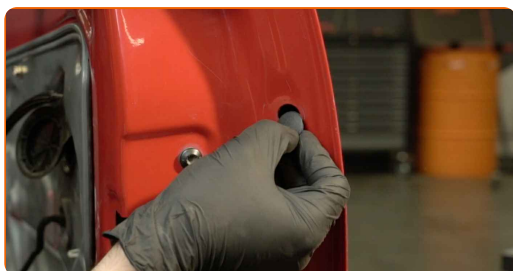
38

Privijte pritrdilni element kljuke zunanjih vrat. Uporabite vijačni nastavek T20. Uporabite izvijač z zatikalom.

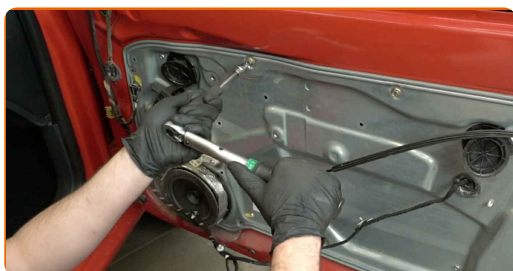


39

Namestite pokrov na pritrdilni element kljuke zunanjih vrat.



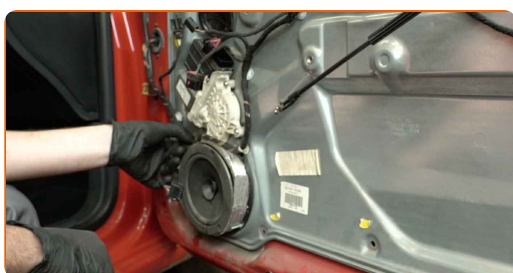
- 40** Pričvrstite pritrdilne elemente zaščitnega pokrova vrat. Uporabite nasadni ključ №10. Uporabite navorni ključ. Zategnite ga do navora 8 Nm.



- 41** Pritrdite kabelski snop na zaščitni pokrov vrat.



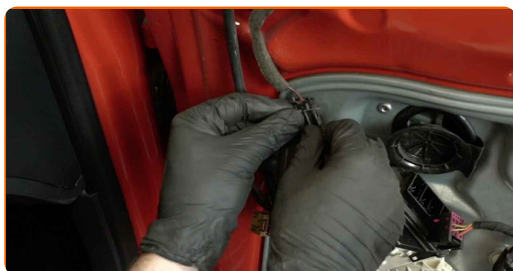
- 42** Priklopite konektor zvočnika.



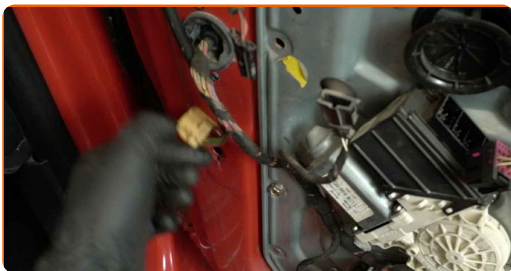
- 43** Pritrdite kabelski snop na zaščitni pokrov vrat.



- 44** Pritrdite konektor regulatorja ogledala na vrata.



45 Pritrdite kabelski snop na zaščitni pokrov vrat.



46 Odstranite prekrivni trak za pleskanje.



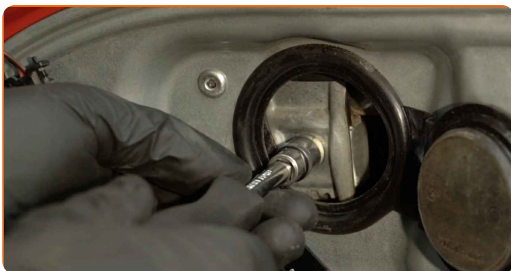
47 Spustite okensko steklo in ga namestite na njegov vgradni prostor v mehanizmu regulatorja za okno.



AUTODOC priporoča:

- Da se izognete poškodbam, držite steklo med spuščanjem.

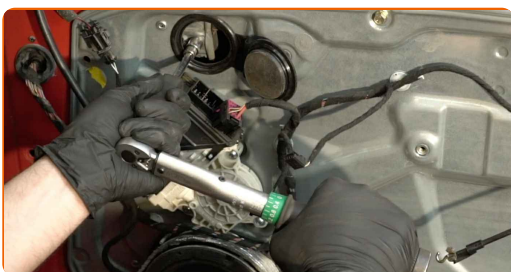
48 Privijte pritrdilne elemente okenskega stekla. Uporabite nasadni ključ №10. Uporabite izvijač z zatikalom.



Menjava: vratna ključavnica – Seat Ibiza 6L1. Nasvet AUTODOC strokovnjakov:

- Da se izognete poškodbam, držite steklo med privijanjem pritrdilnih elementov.
- Ne uporabite prevelike sile med pritrditvijo pritrdilnih elementov. Premočno pritrditve lahko poškoduje steklo.

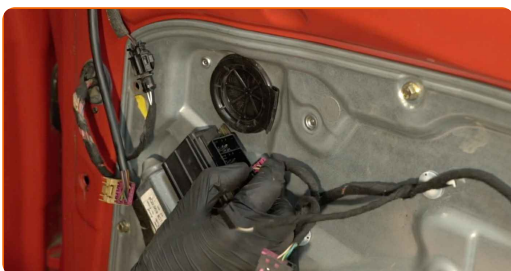
49 Pričvrstite pritrdilne elemente okenskega stekla. Uporabite nasadni ključ №10. Uporabite navorni ključ. Zategnite ga do navora 6 Nm.



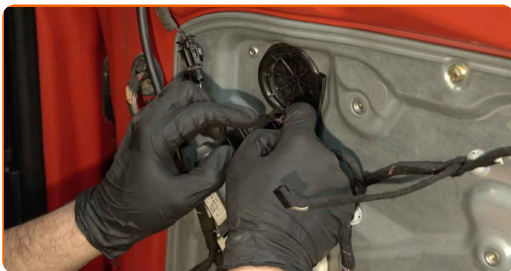
50 Namestite pokrove na pritrdilne elemente regulatorja za okno.



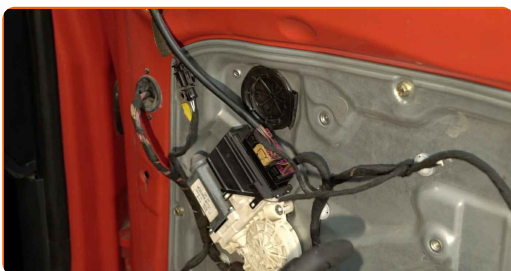
51 Pritrdite konektor regulatorja ogledala na nadzorno enoto.



52 Pritrdite konektor električnega okna na vratni panel.



53 Pritrdite kabel aktuatorja vratne ključavnice.



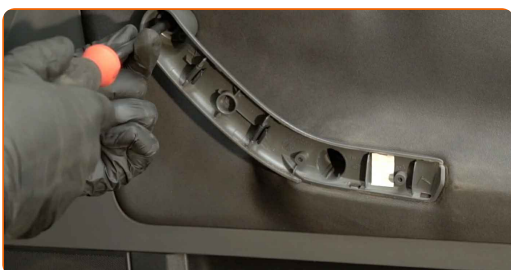
54 Ponovno namestite vratni panel.



AUTODOC priporoča:

- Menjava: vratna ključavnica – Seat Ibiza 6L1. Ne uporabljajte prekomerne sile med vgradnjo. To lahko poškoduje del.

55 Privijte pritrdilne elemente vratnega naslonjala za roke. Uporabite Phillips križni izvijač.



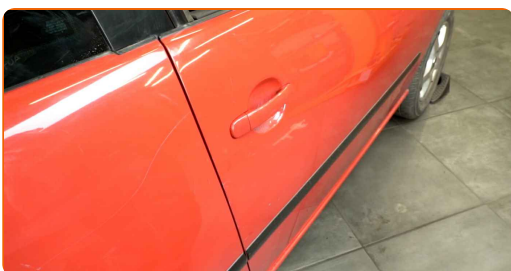
- 56** Ponovno namestite panel vratnega naslonjala za roke. Prepričajte se, da slišite klik, ki kaže na to, da je pravilno nameščena.



- 57** Privijte pritrdilne elemente vratnega panela. Uporabite Phillips križni izvijač.



- 58** Zaprite avtomobilska vrata.



ODLIČNO OPRAVLJENO! 

OGLEJTE SI VEČ VADNIC

AUTODOC – VISOKOKVALITETNI AVTODELI PO DOSTOPNIH CENAH

AUTODOC MOBILNA APLIKACIJA: UJEMITE SUPER PONUDBE IN NAKUPUJTE PRIROČNO



+ AUTODOC

GET IT ON
Google Play

Download on the
App Store

Download

SUPER IZBIRA REZERVNIH DELOV ZA VAŠ AVTOMOBIL

KUPITE REZERVNE DELE ZA SEAT

VRATNA KLJUČAVNICA: ŠIROKA IZBIRA

IZBERITE AVTOMOBILSKE DELE ZA SEAT IBIZA 6L1

VRATNA KLJUČAVNICA ZA SEAT: KUPITE ZDAJ

**VRATNA KLJUČAVNICA ZA SEAT IBIZA 6L1: NAJBOLJŠE
PONUDBE & UGODNOSTI**

OMEJITEV ODGOVORNOSTI:

Dokument vsebuje le splošna priporočila, ki so lahko koristna za vas, ko izvajate popravila ali nameščate nadomestne dele. AUTODOC ne odgovarja za kakršnokoli izgubo, poškodbo, škodo na premoženju, ki nastane v procesu popravila ali zamenjave zaradi nepravilne uporabe ali napačne razlage razpoložljivih informacij.

AUTODOC ne odgovarja za morebitne napake in nejasnosti v tem priročniku. Informacije so samo informativne narave in ne morejo nadomestiti nasveta strokovnjakov.

AUTODOC ne odgovarja za nepravilno ali nevarno uporabo opreme, orodij in avtomobilskih delov. AUTODOC močno priporoča, da ste previdni in upoštevate pravila glede varnosti pri izvajanju popravil ali nameščanju nadomestnih delov. Ne pozabite: uporaba avtomobilskih delov slabše kakovosti vam ne zagotavlja ustrezne ravni varnosti v cestnem prometu.

© Copyright 2022 – Vse vsebine na tej spletni strani, zlasti besedila, fotografije in grafike, so zaščitene z zakonom o avtorskih pravicah. Vse pravice, vključno z razmnoževanjem, objavljanjem, urejanjem in prevajanjem, ostanejo pridržane, AUTODOC GmbH.