



Kako zamenjati avtodel
volanski končnik na avtu

Fiat Doblo Cargo –
vodnik menjave

VIDEO VODIČ

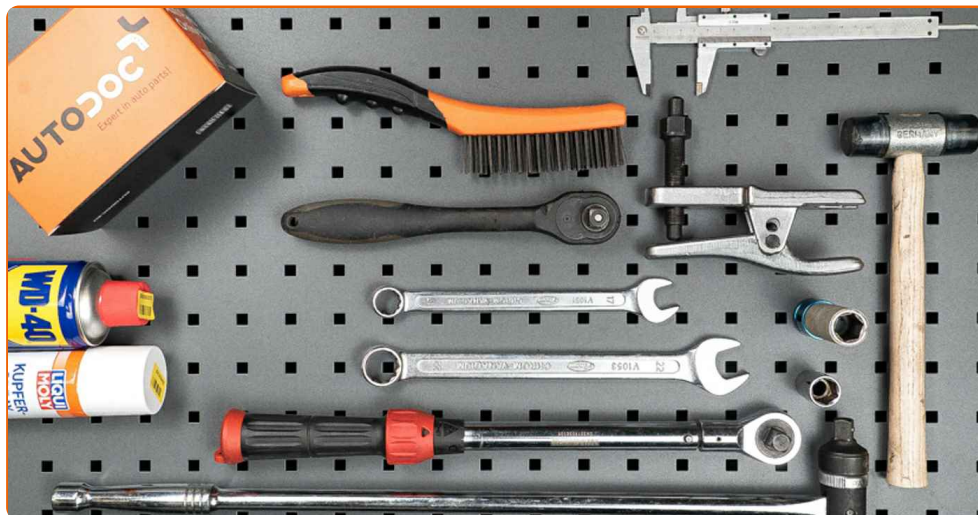
**i Pomembno!**

Ta postopek zamenjave je mogoče uporabiti za:

FIAT Doblo Cargo (223_) 1.3 JTD 16V Multijet, FIAT Doblo Cargo (223_) 1.9 JTD Multijet, FIAT MAREA (185) 1.4 80 12V, FIAT MAREA (185) 1.6 100 16V, FIAT MAREA (185) 1.8 115 16V, FIAT MAREA (185) 1.9 TD 75, FIAT MAREA (185) 1.9 TD 100, FIAT MAREA Weekend (185) 1.4 80 12V, FIAT MAREA Weekend (185) 1.6 100 16V, FIAT MAREA Weekend (185) 1.8 115 16V, FIAT MAREA Weekend (185) 1.9 TD 75, FIAT MAREA Weekend (185) 1.9 TD 100, FIAT MAREA (185) 1.6, FIAT MAREA (185) 1.6 16V, FIAT MULTIPLA (186) 1.6 100 16V, (+ 40)

Koraki se lahko nekoliko razlikujejo glede na zasnovo avtomobila.

MENJAVA: VOLANSKEGA KONČNIKA – FIAT DOBLO CARGO. SEZNAM ORODJA, KI GA BOSTE POTREBOVALI:



- Žična krtača
- Sprej WD-40
- Bakrena mast
- Pogonska vtičnica št. 17
- Kombinirani ključ №22
- Nasadni ključ za kolo №17
- Navorni ključ
- Ključ za navojne svedre
- Snemalec nosilnega zgiba
- Kljunasto merilo
- Podložni klin

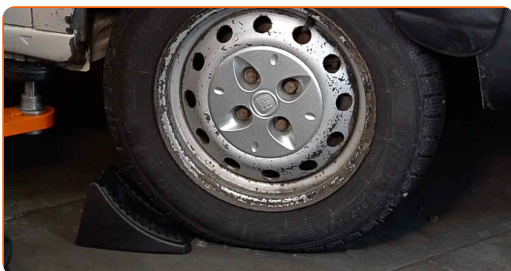
KUPITE ORODJA

Menjava: volanskega končnika – Fiat Doblo Cargo. AUTODOC priporoča:

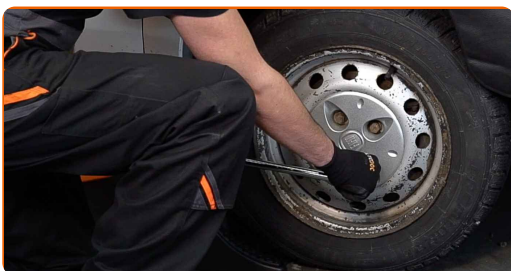
- Zamenjajte glave jarmovega droga v parih.
- Postopek menjave je enak za desne in leve glave jarmovega droga.
- Med postopkom montaže uporabljajte zgolj nove vijake in matice.
- Vsa dela je potrebno opraviti pri ugasnjenem motorju.

MENJAVA: VOLANSKEGA KONČNIKA – FIAT DOBLO CARGO. PRIPOROČEN VRSTNI RED KORAKOV:

- 1** Zablockirajte kolesa s pomočjo klinov.



- 2** Odvijte vijake nastavka kolesa. Uporabite kolesni nasadni nastavek št. 17



3 Vzdignite sprednji del avtomobila in otdrite podpornike.

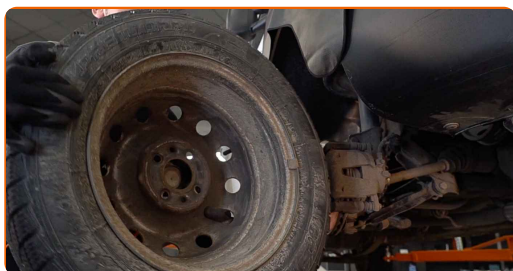


4 Odvijte vijake kolesa.

AUTODOC priporoča:

- Pomembno! Držite kolo med odvijanjem pritrdilnih vijakov. Fiat Doblo Cargo

5 Odstranite kolo.



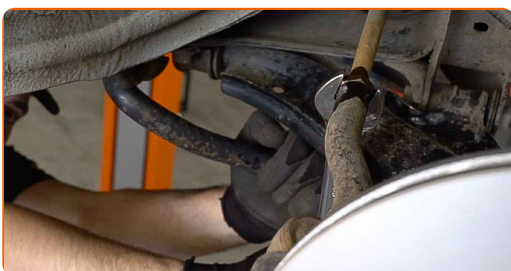
6 Očistite pritrdilni element, ki povezuje glavo jarmovega droga s premnikom. Uporabite žično krtačo. Uporabite sprej WD-40.



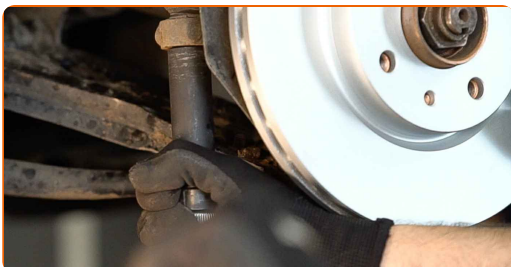
- 7** Pri demontaži označite ali izmerite natančno mesto zgloba na palici ali preštejte število obratov, da preprečite kasnejšo neskladnost. Uporabite kljunasto merilo.



- 8** Popustite matico, ki povezuje končnik in povezovalni drog. Uporabite kombinirani ključ №22.



- 9** Odvijte končno pritrdilno matico na volanskem členku. Uporabite nasadni ključ №17. Uporabite udarni nasadni ključ.

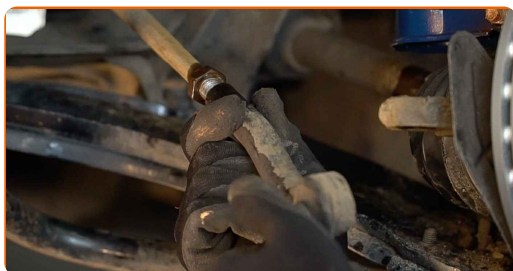


- 10** Ločite končnik od volanskega členka. Uporabite snemalec nosilnega zgiba.



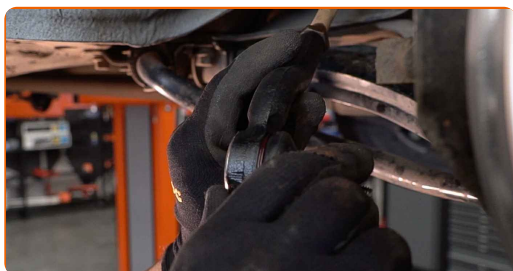
11

Odvijte končnik iz droga.



12

Privijte nov končnik droga.

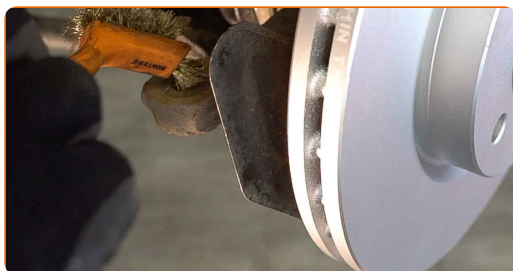


Menjava: volanskega končnika – Fiat Doblo Cargo. AUTODOC strokovnjaki priporočajo:

- Pri nameščanju končnika volanskega droga bodite pozorni, da naredite enako število obratov ali pustite enako dolžino navoja, kot ste ga izmerili.

13

Očistite sedež za namestitev glave jarmovega droga. Uporabite žično krtačo. Uporabite sprej WD-40.



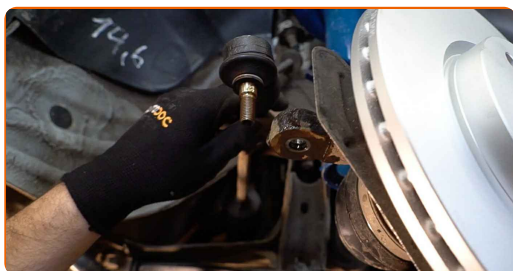
14

Obdelajte pritrdilni element, ki povezuje glavo jarmovega droga s premnikom. Uporabite bakreno mast.



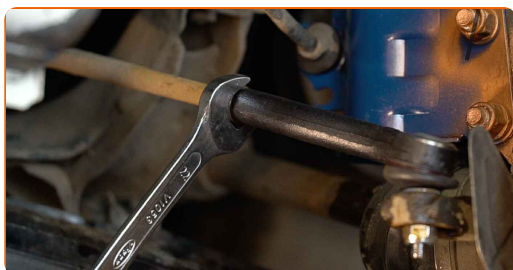
15

Povežite končnik na krmilni členek. Uporabite nasadni ključ №17.



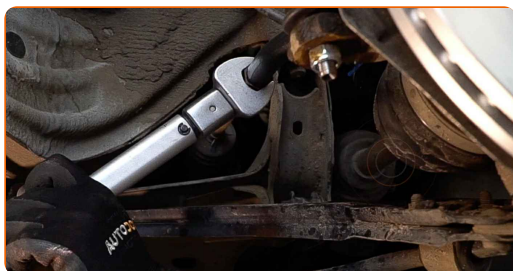
16

Privijte nizko matico na glavo jarmovega droga. Uporabite kombinirani ključ №22.

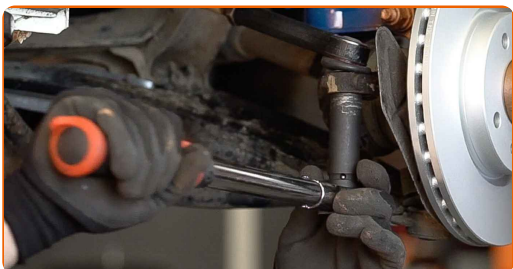


17

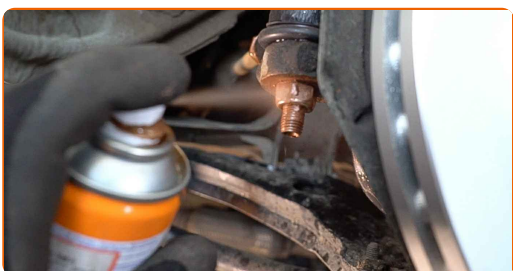
Pričvrstite varovalno matico končnika. Uporabite kombinirani ključ №22. Uporabite navorni ključ. Zategnite ga do navora 85 Nm.



- 18** Zategnite pritrdilno matico, ki povezuje glavo jarmovega droga s premnikom. Uporabite nasadni ključ №17. Uporabite navorni ključ. Zategnite ga do navora 49 Nm.

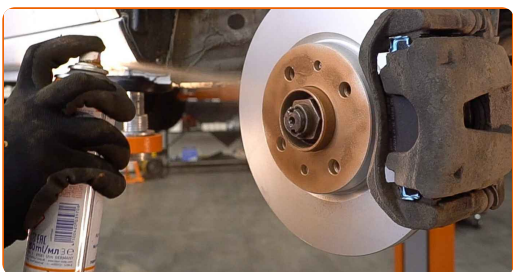


- 19** Obdelajte pritrdilni element, ki povezuje glavo jarmovega droga s premnikom. Uporabite bakreno mast.



- 20** Očistite nosilec platišča kolesa. Uporabite žično krtačo.

- 21** Obdelajte površino, kjer se zavorni kolut stika s platiščem. Uporabite bakreno mast.



- 22** Namestite kolo.

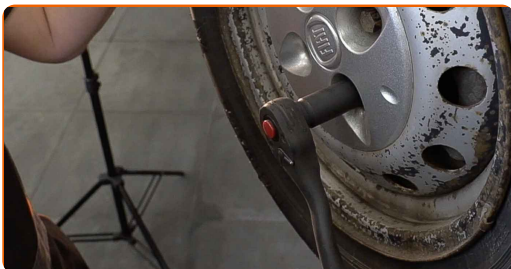


Menjava: volanskega končnika – Fiat Doblo Cargo. AUTODOC nasvet:

- V izogib poškodbam držite kolo pri privijanju vijakov.

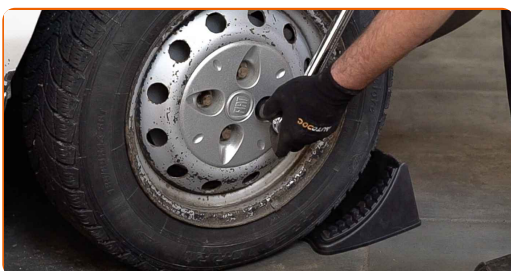
23

Privijte vijake kolesa. Uporabite kolesni nasadni nastavek št. 17



24

Spustite avto in z delanjem v navzkrižnem vrstnem redu, zategnite kolesne vijake. Uporabite navorni ključ. Zategnite ga do navora 98 Nm.

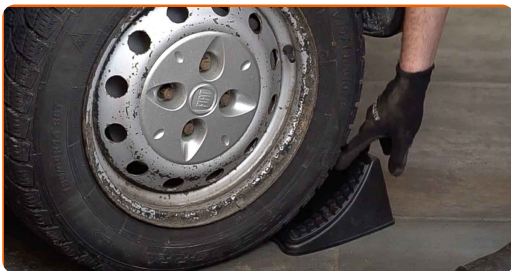


Menjava: volanskega končnika – Fiat Doblo Cargo. Strokovnjaki priporočajo:

- Preverite in nastavite položaj kolesa, če je to potrebno.

25

Odstranite dvigalke in kline.



ODLIČNO OPRAVLJENO! 

OGLEJTE SI VEČ VADNIC

AUTODOC – VISOKOKVALITETNI AVTODELI PO DOSTOPNIH CENAH

AUTODOC MOBILNA APLIKACIJA: UJEMITE SUPER PONUDBE IN NAKUPUJTE PRIROČNO



+ AUTODOC

GET IT ON
Google Play

Download on the
App Store

Download

SUPER IZBIRA REZERVNIH DELOV ZA VAŠ AVTOMOBIL

KUPITE REZERVNE DELE ZA FIAT

VOLANSKI KONČNIK: ŠIROKA IZBIRA

IZBERITE AVTOMOBILSKE DELE ZA FIAT DOBLO CARGO

VOLANSKI KONČNIK ZA FIAT: KUPITE ZDAJ

**VOLANSKI KONČNIK ZA FIAT DOBLO CARGO: NAJBOLJŠE
PONUDBE & UGODNOSTI**

OMEJITEV ODGOVORNOSTI:

Dokument vsebuje le splošna priporočila, ki so lahko koristna za vas, ko izvajate popravila ali nameščate nadomestne dele. AUTODOC ne odgovarja za kakršnokoli izgubo, poškodbo, škodo na premoženju, ki nastane v procesu popravila ali zamenjave zaradi nepravilne uporabe ali napačne razlage razpoložljivih informacij.

AUTODOC ne odgovarja za morebitne napake in nejasnosti v tem priročniku. Informacije so samo informativne narave in ne morejo nadomestiti nasveta strokovnjakov.

AUTODOC ne odgovarja za nepravilno ali nevarno uporabo opreme, orodij in avtomobilskih delov. AUTODOC močno priporoča, da ste previdni in upoštevate pravila glede varnosti pri izvajanju popravil ali nameščanju nadomestnih delov. Ne pozabite: uporaba avtomobilskih delov slabše kakovosti vam ne zagotavlja ustrezne ravni varnosti v cestnem prometu.

© Copyright 2023 – Vse vsebine na tej spletni strani, zlasti besedila, fotografije in grafike, so zaščitene z zakonom o avtorskih pravicah. Vse pravice, vključno z razmnoževanjem, objavljanjem, urejanjem in prevajanjem, ostanejo pridržane, AUTODOC SE.