

AUTODOC CLUB

Kako zamenjati avtodel
zavorne ploščice spredaj
na avtu **HYUNDAI Grand
Santa Fé (DM)** – vodnik
menjave

PODOBEN VIDEO VODIČ



Ta video prikazuje postopek menjave podobnega avtodela na drugem vozilu

i Pomembno!

Ta postopek zamenjave je mogoče uporabiti za:

HYUNDAI Grand Santa Fé (DM) 3.3 GDi Pogon na vseh kolesih, HYUNDAI Grand Santa Fé (DM) 3.3 Pogon na vseh kolesih, HYUNDAI Grand Santa Fé (DM) 2.2 CRDi Pogon na vseh kolesih, HYUNDAI Grand Santa Fé (DM) 3.3

Koraki se lahko nekoliko razlikujejo glede na zasnovo avtomobila.

Ta vodič je bil ustvarjen na osnovi postopka menjave za podobni avtodel: HYUNDAI SANTA FÉ II (CM) 2.2 CRDi

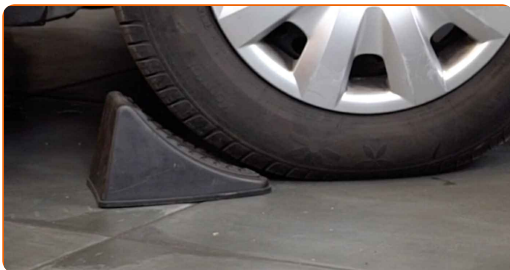
Menjava: zavornih ploščic – HYUNDAI Grand Santa Fé (DM). AUTODOC strokovnjaki priporočajo:

- Izvedite zamenjavo zavornih oblog vseh ploščic na posamezni osi. To bo omogočilo bolj učinkovito zaviranje.
- Postopek zamenjave je enak za vse zavorne ploščice na isti osi.
- Prosimo, upoštevajte: vsa dela na avtu – HYUNDAI Grand Santa Fé (DM) – morajo biti izvedena, ko je motor izklopljen.

ZAMENJAVO OPRAVITE V NASLEDNJEM VRSTEM REDU:

1 Odprite pokrov. Odvijte pokrov rezervoarja zavorne tekočine.

2 Zablokirajte kolesa s pomočjo klinov.



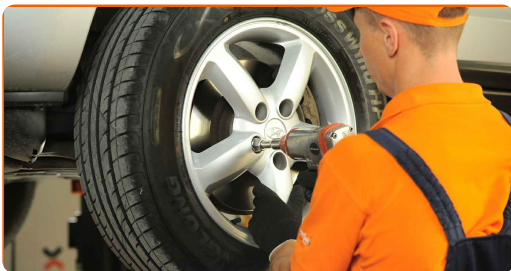
3 Odvijte vijake nastavka kolesa. Uporabite kolesni nasadni nastavek št. 21



4 Vzdigajte sprednji del avtomobila in otrdite podpornike.

5

Odvijte vijake kolesa.

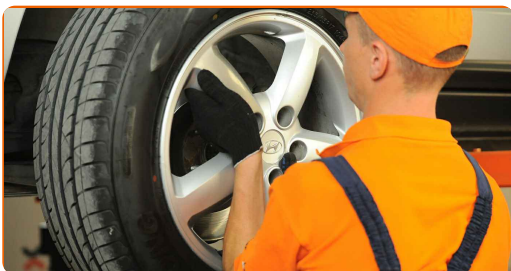


AUTODOC priporoča:

- Opozorilo! Držite kolo med odvijanjem pritrdilnih vijakov, da se izognete poškodbam. HYUNDAI Grand Santa Fé (DM)

6

Odstranite kolo.

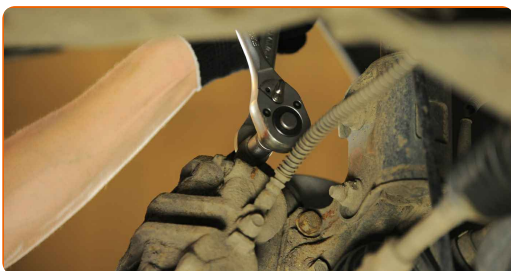


7

Očistite pritrdilne elemente zavornih čeljusti. Uporabite žično krtačo. Uporabite sprej WD-40.

8

Odvijte pritrditve zavorne čeljusti. Uporabite nasadni ključ №14. Uporabite izvijač z zatikalom.



9

Odstranite vodilne sornike iz starega zavornega sedla.

10 Razširite zavorne ploščice. Uporabite lomilko.

11 Odstranite zavorne čeljusti.



Menjava: zavornih ploščic – HYUNDAI Grand Santa Fé (DM). AUTODOC priporoča:

- Pritrdite čeljusti na suspenzijo ali telo z žico brez prekinjanja zavore cevi, da se prepreči odklop zavornega sistema.
- Poskrbite, da čeljust ne visi na zavorne cevi.
- Ne pritiskajte na zavorno stopalko po tem, ko ste odstranili zavorno čeljust. Bat lahko namreč pade iz zavornega valja, zavorna tekočina lahko začne odtekati, hkrati pa lahko pride do izgube pritiska v sistemu.
- Preverite nosilce zavorne čeljusti, vodilnih zatičev zavornih čeljusti in manšet. Očistite jih. Zamenjajte, če je potrebno.

12 Odstranite zavorne čeljusti.

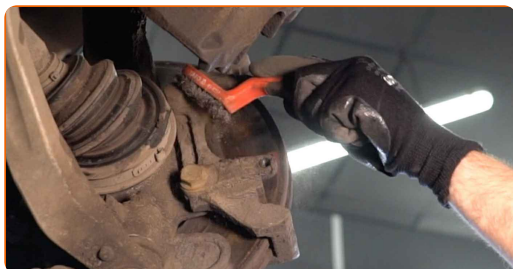


Menjava: zavornih ploščic – HYUNDAI Grand Santa Fé (DM). AUTODOC nasvet:

- Merite debelino zavornega diska. Ko doseže vrednost obrabe, je potrebno zamenjati rezila.

13 Odstranite zaklepne sponke zavornih ploščic.

14 Očistite umazanijo in prah iz nosilca zavorne čeljusti. Uporabite žično krtačo. Uporabite čistilo zavor.



AUTODOC priporoča:

- Menjava: zavornih ploščic – HYUNDAI Grand Santa Fé (DM). Po nanosu razpršila počakajte nekaj minut.

15 Obdelajte zavorne ploščice na območju, kjer se njihova površina stika z držalom sedla zavore. Uporabite pasto proti cviljenju.



Menjava: zavornih ploščic – HYUNDAI Grand Santa Fé (DM). Strokovnjaki priporočajo:

- Poskrbite, da je površina plošče čista pred namestitvijo blazinice.

16

Namestite nove zavorne plošče.



Menjava: zavornih ploščic – HYUNDAI Grand Santa Fé (DM). AUTODOC strokovnjaki priporočajo:

- Poskrbite, da so blazinice z oblogami, nameščene proti disku.

17

Obdelajte bat okvirja kolutne zavore. Uporabite čistilno krtačo iz najlona. Uporabite čistilo zavor.



AUTODOC priporoča:

- Menjava: zavornih ploščic – HYUNDAI Grand Santa Fé (DM). Po nanosu razpršila počakajte nekaj minut.

18

Pritisnite bat zavorne čeljusti. Uporabite orodje za zavorne čeljusti.



19

Namestite zavorno čeljust in jo privijte.



20

Privijte osna vodila.

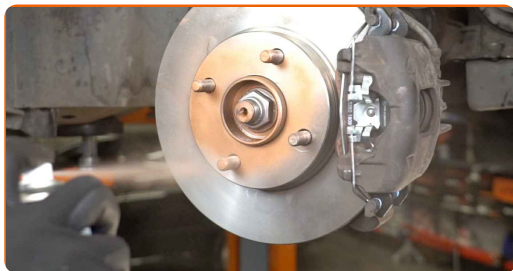
21

Zategnite pritrdilne elemente zavorne čeljusti. Uporabite kombinirani ključ №17. Uporabite nasadni ključ №14. Uporabite navorni ključ. Zategnite ga do navora 30 Nm.



22

Obdelajte površino, kjer se zavorni kolut stika s platiščem. Uporabite bakreno mast.



23

Očistite površino zavornih kolutov. Uporabite čistilo zavor.

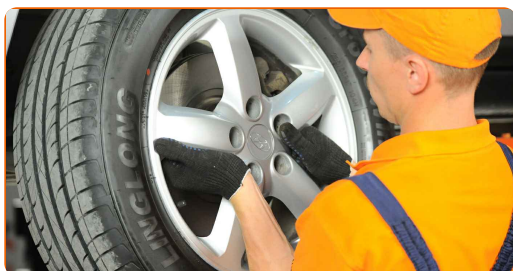


Menjava: zavornih ploščic – HYUNDAI Grand Santa Fé (DM). Nasvet AUTODOC strokovnjakov:

- Po nanosu spreja počakajte nekaj minut.

24

Namestite kolo.



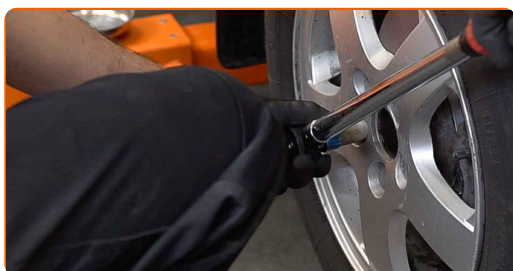
AUTODOC priporoča:

- Pomembno! Držite kolo med privijanjem pritrdilnih vijakov. HYUNDAI Grand Santa Fé (DM)

25 Privijte vijake kolesa. Uporabite kolesni nasadni nastavek št. 21



26 Spustite avto in z delanjem v navzkrižnem vrstnem redu, zategnite kolesne vijake. Uporabite kolesni nasadni nastavek št. 21 Uporabite navorni ključ. Zategnite ga do navora 108 Nm.



27 Odstranite dvigalke in kline.



Menjava: zavornih ploščic – HYUNDAI Grand Santa Fé (DM). Nasvet:

- Preverite nivo zavorne tekočine v ekspanzijski posodi in jo po potrebi napolnite.
- Brez zagona motorja pritisnite na zavorni pedal večkrat, dokler ne začutite odpor.

28 Zategnite pokrov rezervoarja zavorne tekočine. Zaprite pokrov.

Menjava: zavornih ploščic – HYUNDAI Grand Santa Fé (DM). Strokovnjaki priporočajo:

- Prvi 150-200 km po menjavi zavornih ploščic zavirajte postopoma. Izognite se nepotrebemu in naglemu ustavljanju.

ODLIČNO OPRAVLJENO! 

OGLEJTE SI VEČ VADNIC

AUTODOC – VISOKOKVALITETNI AVTODELI PO DOSTOPNIH CENAH

AUTODOC MOBILNA APLIKACIJA: UJEMITE SUPER PONUDBE IN NAKUPUJTE PRIROČNO



AUTODOC

GET IT ON  **Google Play**

Download on the  **App Store**

Download

SUPER IZBIRA REZERVNIH DELOV ZA VAŠ AVTOMOBIL

ZAVORNE PLOŠČICE: ŠIROKA IZBIRA

i OMEJITEV ODGOVORNOSTI:

Dokument vsebuje le splošna priporočila, ki so lahko koristna za vas, ko izvajate popravila ali nameščate nadomestne dele. AUTODOC ne odgovarja za kakršnokoli izgubo, poškodbo, škodo na premoženju, ki nastane v procesu popravila ali zamenjave zaradi nepravilne uporabe ali napačne razlage razpoložljivih informacij.

AUTODOC ne odgovarja za morebitne napake in nejasnosti v tem priročniku. Informacije so samo informativne narave in ne morejo nadomestiti nasveta strokovnjakov.

AUTODOC ne odgovarja za nepravilno ali nevarno uporabo opreme, orodij in avtomobilskih delov. AUTODOC močno priporoča, da ste previdni in upoštevate pravila glede varnosti pri izvajanju popravil ali nameščanju nadomestnih delov. Ne pozabite: uporaba avtomobilskih delov slabše kakovosti vam ne zagotavlja ustrezne ravni varnosti v cestnem prometu.

© Copyright 2023 – Vse vsebine na tej spletni strani, zlasti besedila, fotografije in grafike, so zaščitene z zakonom o avtorskih pravicah. Vse pravice, vključno z razmnoževanjem, objavljanjem, urejanjem in prevajanjem, ostanejo pridržane, AUTODOC SE.