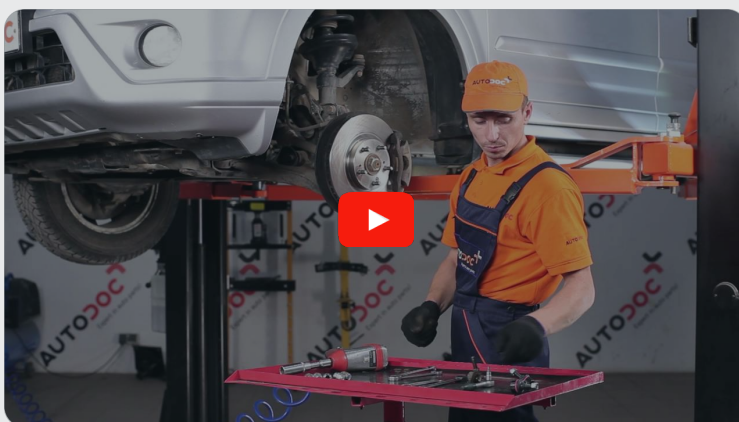


AUTODOC CLUB

Kako zamenjati avtodel
končnik stabilizatorja
spredaj na avtu **HONDA**
STREAM (RN) – vodnik
menjave

PODOBEN VIDEO VODIČ



Ta video prikazuje postopek menjave podobnega avtodela na drugem vozilu

Pomembno!

Ta postopek zamenjave je mogoče uporabiti za:

HONDA STREAM (RN) 1.7 16V (RN1), HONDA STREAM (RN) 2.0 16V (RN3)

Koraki se lahko nekoliko razlikujejo glede na zasnovo avtomobila.

Ta vodič je bil ustvarjen na osnovi postopka menjave za podobni avtodel: HONDA CR-V II (RD_) 2.2 CTDi (RD9)

**MENJAVA: KONČNIKA STABILIZATORJA – HONDA
STREAM (RN). ORODJE, KI GA BOSTE MORDA
POTREBOVALI:**



- Žična krtača
- Sprej WD-40
- Čistilo zavor
- Bakrena mast
- Kombinirani ključ №14
- Nasadni ključ št. H6
- Nasadni ključ za kolo №19
- Izvijač z zatikalom
- Navorni ključ
- Lomilka
- Podložni klin

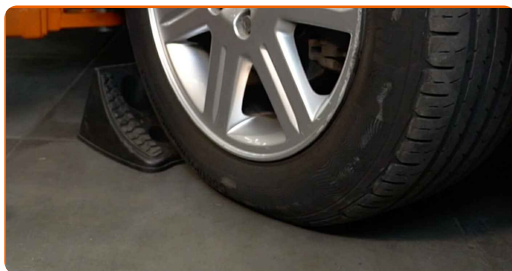
Kupite orodja

AUTODOC priporoča:

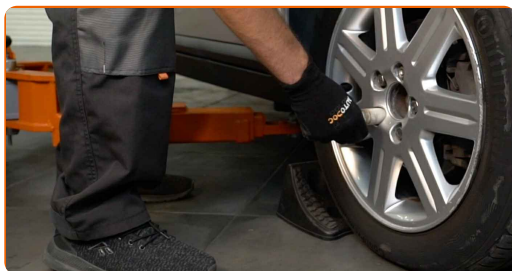
- Zamenjajte opornike stabilizatorja na HONDA STREAM (RN) v parih.
- Postopek zamenjave je enak za oba opornika stabilizatorja na isti osi.
- Prosimo, upoštevajte: vsa dela na avtu – HONDA STREAM (RN) – morajo biti izvedena, ko je motor izklopljen.

ZAMENJAVO OPRAVITE V NASLEDNJEM VRSTEM REDU:

- 1** Zablokirajte kolesa s pomočjo klinov.



- 2** Odvijte vijake nastavka kolesa. Uporabite kolesni nasadni nastavek št. 19



- 3** Vzdignite sprednji del avtomobila in otrdite podpornike.

4

Odvijte vijake kolesa.



AUTODOC priporoča:

- Opozorilo! Držite kolo med odvijanjem pritrdilnih vijakov, da se izognete poškodbam. HONDA STREAM (RN)

5

Odstranite kolo.



6

Očistite pritrdilne elemente opornikov stabilizatorja. Uporabite žično krtačo. Uporabite sprej WD-40.

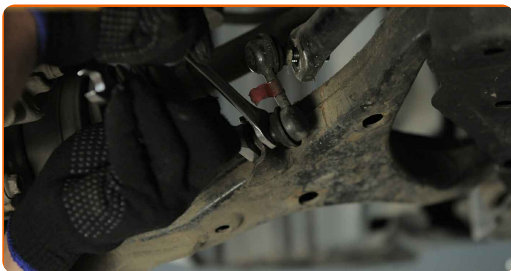


7

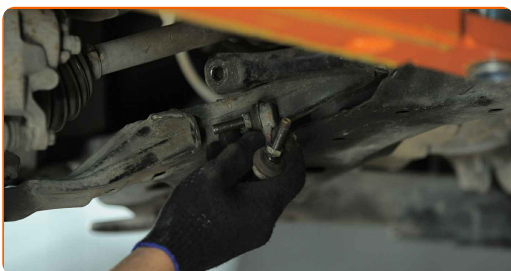
Odvijte pritrdilni element, ki povezuje jarmov drog na palico stabilizatorja. Uporabite kombinirani ključ №14 (2 kosa).



8 Odvijte pritrdilni element, ki povezuje drog stabilizatorja z vilicami. Uporabite kombinirani ključ №14 (2 kosa).

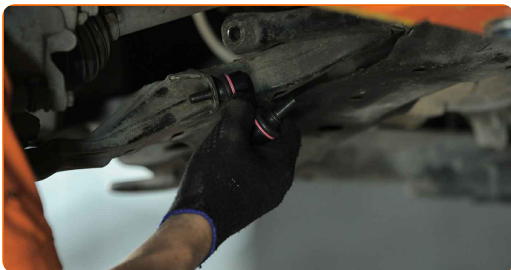


9 Odstranite stabilizacijski drog.

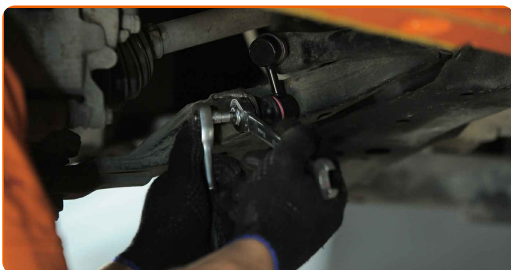


10 Očistite sedeže za namestitev droga stabilizatorja. Uporabite žično krtačo. Uporabite sprej WD-40.

11 Namestite prečno povezavo stabilizatorja. Uporabite lomilko.



12 Namestite pritrditev palice na stabilizator in ga zategnite. Uporabite kombinirani ključ №14. Uporabite imbus št. H6. Uporabite navorni ključ. Zategnite ga do navora 39 Nm.



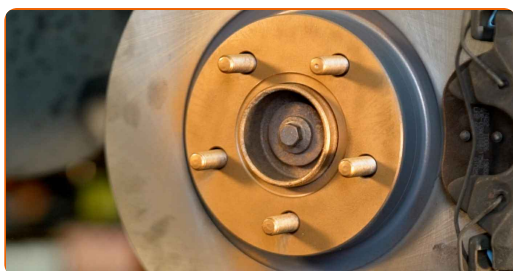
- 13** Zategnite pritrdilni element, ki povezuje jarmov drog na palico stabilizatorja. Uporabite kombinirani ključ №14. Uporabite imbus št. H6. Uporabite navorni ključ. Zategnite ga do navora 38 Nm.



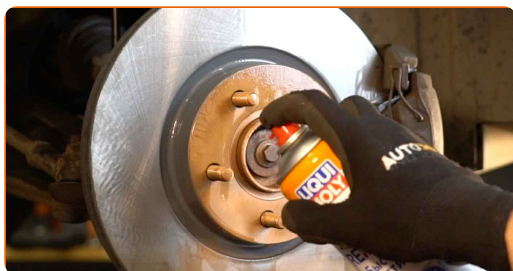
- 14** Obdelajte pritrdilni element, ki povezuje glavo jarmovega droga s premnikom. Uporabite bakreno mast.



- 15** Obdelajte površino, kjer se zavorni kolut stika s platiščem. Uporabite bakreno mast.



- 16** Očistite površino zavornih kolutov. Uporabite čistilo zavor.

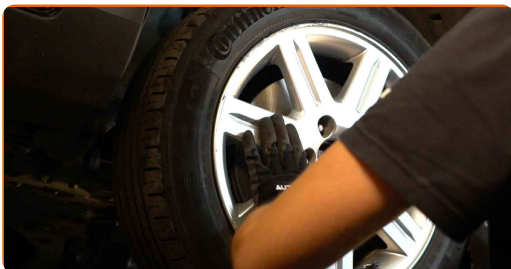


AUTODOC priporoča:

- Po nanosu spreja počakajte nekaj minut.

17

Namestite kolo.



AUTODOC priporoča:

- Opozorilo! Držite kolo med privijanjem pritrdilnih vijakov na avto, da se izognete poškodbam. HONDA STREAM (RN)

18

Privijte vijake kolesa. Uporabite kolesni nasadni nastavek št. 19



19

Spustite avto in z delanjem v navzkrižnem vrstnem redu, zategnite kolesne vijake. Uporabite kolesni nasadni nastavek št. 19 Uporabite navorni ključ. Zategnite ga do navora 108 Nm.



20

Odstranite dvigalke in kline.



ODLIČNO OPRAVLJENO! 

OGLEJTE SI VEČ VADNIC

AUTODOC – VISOKOKVALITETNI AVTODELI PO DOSTOPNIH CENAH

AUTODOC MOBILNA APLIKACIJA: UJEMITE SUPER PONUDBE IN NAKUPUJTE PRIROČNO



AUTODOC

GET IT ON  Google Play

Download on the  App Store

Download

SUPER IZBIRA REZERVNIH DELOV ZA VAŠ AVTOMOBIL

KONČNIK STABILIZATORJA: ŠIROKA IZBIRA

i OMEJITEV ODGOVORNOSTI:

Dokument vsebuje le splošna priporočila, ki so lahko koristna za vas, ko izvajate popravila ali nameščate nadomestne dele. AUTODOC ne odgovarja za kakršnokoli izgubo, poškodbo, škodo na premoženju, ki nastane v procesu popravila ali zamenjave zaradi nepravilne uporabe ali napačne razlage razpoložljivih informacij.

AUTODOC ne odgovarja za morebitne napake in nejasnosti v tem priročniku. Informacije so samo informativne narave in ne morejo nadomestiti nasveta strokovnjakov.

AUTODOC ne odgovarja za nepravilno ali nevarno uporabo opreme, orodij in avtomobilskih delov. AUTODOC močno priporoča, da ste previdni in upoštevate pravila glede varnosti pri izvajanju popravil ali nameščanju nadomestnih delov. Ne pozabite: uporaba avtomobilskih delov slabše kakovosti vam ne zagotavlja ustrezne ravni varnosti v cestnem prometu.

© Copyright 2023 – Vse vsebine na tej spletni strani, zlasti besedila, fotografije in grafike, so zaščitene z zakonom o avtorskih pravicah. Vse pravice, vključno z razmnoževanjem, objavljanjem, urejanjem in prevajanjem, ostanejo pridržane, AUTODOC SE.