



Kako zamenjati avtodel  
motorna olja in filter na  
avtu **HONDA Integra II  
Coupe (DC2, DC4)** –  
vodnik menjave

## PODOBEN VIDEO VODIČ



Ta video prikazuje postopek menjave podobnega avtodela na drugem vozilu

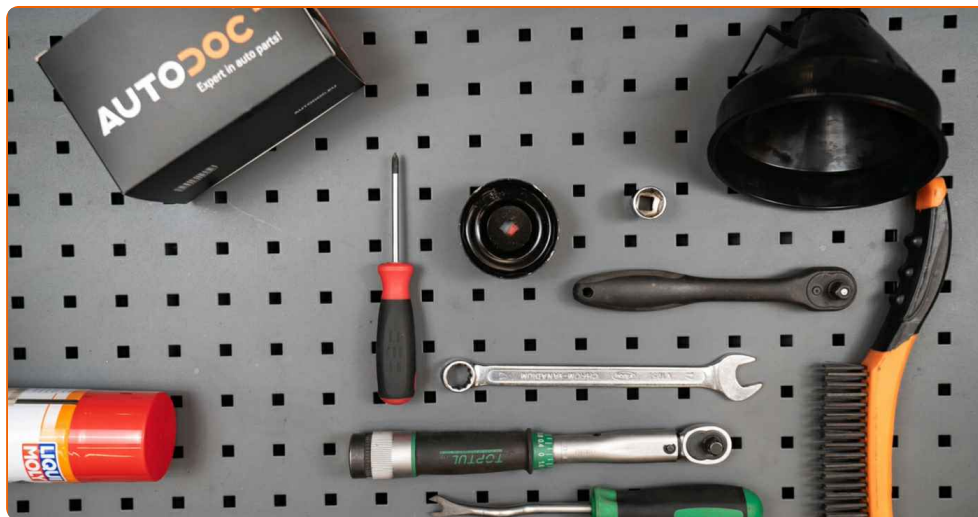
### Pomembno!

Ta postopek zamenjave je mogoče uporabiti za:  
HONDA Integra II Coupe (DC2, DC4) 1.8 Type-R

Koraki se lahko nekoliko razlikujejo glede na zasnovo avtomobila.

Ta vodič je bil ustvarjen na osnovi postopka menjave za podobni avtodel: HONDA Jazz Hatchback (GD, GE3, GE2) 1.2 i-DSI (GD5, GE2)

**MENJAVA: OLJA IN OLJNEGA FILTRA – HONDA  
INTEGRA II COUPE (DC2, DC4). SEZNAM ORODJA, KI GA  
BOSTE POTREBOVALI:**



- Žična krtača
- Univerzalni čistilni sprej
- Navorni ključ
- Pogonska vtičnica št. 17
- Kapa za oljni filter 65/14-F
- Izvijač z zatikalom
- Lijak
- Posoda za odpadno olje
- Prevleka za blatnik

**Kupite orodja**

Menjava: olja in oljnega filtra – HONDA Integra II Coupe (DC2, DC4). AUTODOC priporoča:

- Zamenjajte oljni filter pri vsaki menjavi motornega olja.
- Uporabljajte zaščitne rokavice, da preprečite stik z vročo tekočino.
- Pri namestitvi uporabljajte zgolj nove O-obročke.
- Prosimo, upoštevajte: vsa dela na avtu – HONDA Integra II Coupe (DC2, DC4) – morajo biti izvedena, ko je motor izklopljen.

## ZAMENJAVO OPRAVITE V NASLEDNJEM VRSTEM REDU:

1

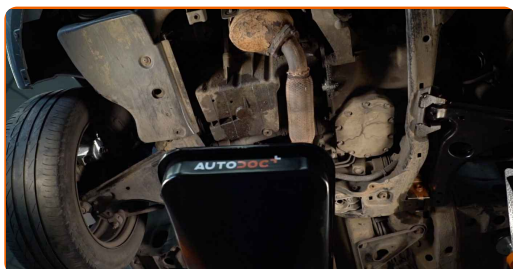
Dvignite avtomobil z dvigalom ali ga namestite nad kanal za pregled.

Menjava: olja in oljnega filtra – HONDA Integra II Coupe (DC2, DC4). AUTODOC strokovnjaki priporočajo:

- Vozilo mora biti v ravnovesju, če pa postavljen pod kotom, mora biti odtočni čep na najnižji točki.
- Odvijte čep oljnega filtra.

2

Postavite posodo za odpadno olje s prostornino najmanj 4 l pod odtočno luknjo.



3 Očistite območje oljnega korita okoli odtočne luknje. Uporabite žično krtačo. Uporabite večnamenski čistilni sprej.



4 Odvijte izpustni vijak. Uporabite nasadni ključ №17. Uporabite izvijač z zatikalom.



5 Izpustite obrabljeno olje.

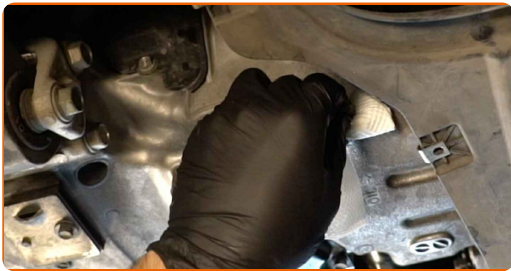


### AUTODOC priporoča:

- Pozor! Olje je lahko vroče.
- Počakajte, dokler olje v celoti ne odteče iz odtočne luknje.

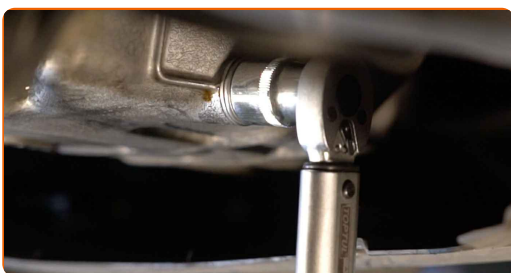
6

Očistite območje oljnega korita okoli odtočne luknje.



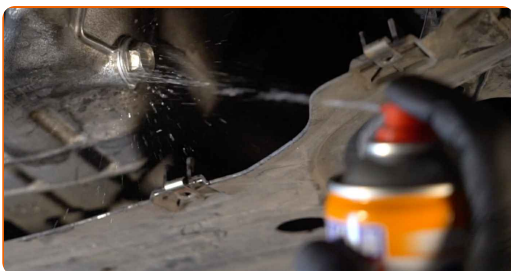
7

Privijte nov drenažni čep in ga zategnite. Uporabite nasadni ključ N°17. Uporabite navorni ključ. Zategnite ga do navora 39 Nm.



8

Očistite območje oljnega korita okoli odtočne luknje. Uporabite večnamenski čistilni sprej.



9

Odvijte oljni filter. Uporabite natični ključ 65/14-F. Uporabite izvijač z zatikalom.

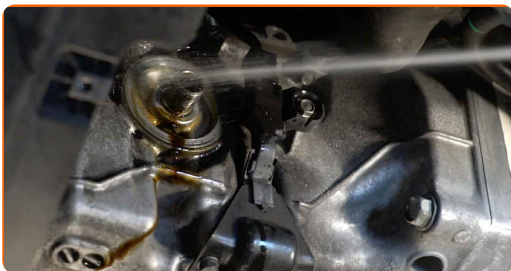


10

Odložite stari oljni filter v posodo.

11

Očistite nosilec oljnega filtra. Uporabite večnamenski čistilni sprej.



12

Privijte nov filter na njegovo mesto. Uporabite natični ključ 65/14-F. Opazujte priporočeni zatezni navor.



13

Spustite avtomobil.

14

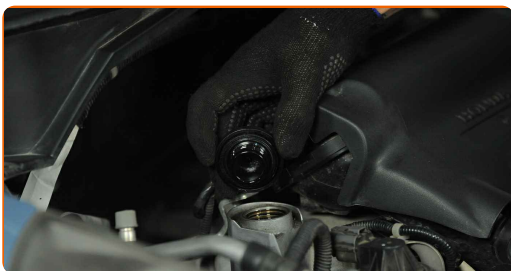
Odprite pokrov.

15

Uporabite zaščitno prevleko za blatnik, da preprečite poškodbe barve in plastičnih delov avta.

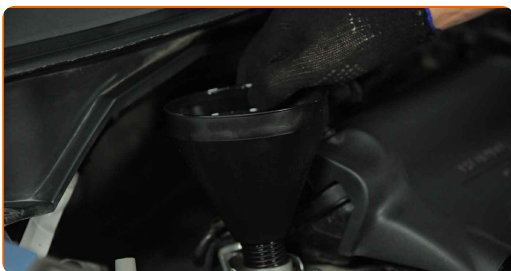
16

Odstranite pokrovček odprtine za filter olja.



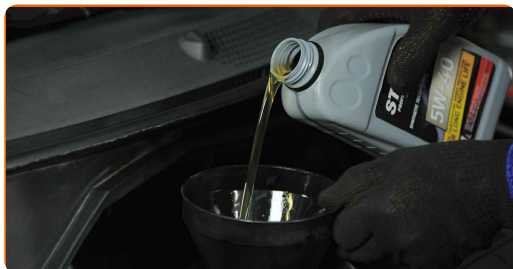
17

Vnesite lijak.



18

Natočite olje v motor skozi polnilno odprtino. Zahtevana količina olja: 3,6 l.



Menjava: olja in oljnega filtra – HONDA Integra II Coupe (DC2, DC4). Nasvet:

- Uporabljajte olje, ki ga priporoča proizvajalec.

19

Preverite nivo olja z merilno palico za olje. Dolijte olje, če je potrebno.



**Pozor!**

- Nivo olja bi moral biti med oznakama Min in Max.

20

Namestite pokrov filtra za olje.





21

Zategnite pokrov polnilne odprtine za olje.



22

Pustite da motor nekaj minut deluje. Ko ugasne opozorilna lučka za pritisk olja, ugasnite motor.

23

Preverite nivo olja 5 minut po prenehanju delovanja motorja tako da uporabite merilno palico in po potrebi dodate olje.



### Pozor!

- Nivo olja bi moral biti med oznakama Min in Max.
- Prepričajte se, da je pokrov polnilne odprtine primerno zategnjen.
- Preverite tesnost navojnega čepa odtočne luknje in tesnilo oljnega filtra. Če je potrebno, ju previdno zategnite.

24

Odstranite zaščitni pokrov blatnika.

25

Zaprite pokrov.

Menjava: olja in oljnega filtra – HONDA Integra II Coupe (DC2, DC4). Nasvet AUTODOC strokovnjakov:

- Bodite pozorni, da je opozorilna lučka pritiska olja, ki kaže na nezadosten pritisk v mazalnem sistemu, lahko prižgana dlje časa kot običajno. Po nekaj sekundah olje zapolni vse cevi in lučka ugasne.
- Za varovanje okolja pred onesnaženjem, se prepričajte, da odvržete uporabljene filtre na posebnih zbirnih mestih.

**ODLIČNO OPRAVLJENO!** 

**OGLEJTE SI VEČ VADNIC**

## AUTODOC – VISOKOKVALITETNI AVTODELI PO DOSTOPNIH CENAH

AUTODOC MOBILNA APLIKACIJA: UJEMITE SUPER PONUDBE IN NAKUPUJTE PRIROČNO



**AUTODOC**

GET IT ON  
 Google Play

Download on the  
 App Store

Download

**SUPER IZBIRA REZERVNIH DELOV ZA VAŠ AVTOMOBIL**

**OLJNI FILTER: ŠIROKA IZBIRA**

### **OMEJITEV ODGOVORNOSTI:**

Dokument vsebuje le splošna priporočila, ki so lahko koristna za vas, ko izvajate popravila ali nameščate nadomestne dele. AUTODOC ne odgovarja za kakršnokoli izgubo, poškodbo, škodo na premoženju, ki nastane v procesu popravila ali zamenjave zaradi nepravilne uporabe ali napačne razlage razpoložljivih informacij.

AUTODOC ne odgovarja za morebitne napake in nejasnosti v tem priročniku. Informacije so samo informativne narave in ne morejo nadomestiti nasveta strokovnjakov.

AUTODOC ne odgovarja za nepravilno ali nevarno uporabo opreme, orodij in avtomobilskih delov. AUTODOC močno priporoča, da ste previdni in upoštevate pravila glede varnosti pri izvajanju popravil ali nameščanju nadomestnih delov. Ne pozabite: uporaba avtomobilskih delov slabše kakovosti vam ne zagotavlja ustrezne ravni varnosti v cestnem prometu.

© Copyright 2022 – Vse vsebine na tej spletni strani, zlasti besedila, fotografije in grafike, so zaščiteni z zakonom o avtorskih pravicah. Vse pravice, vključno z razmnoževanjem, objavljanjem, urejanjem in prevajanjem, ostanejo pridržane, AUTODOC GmbH.