



Kako zamenjati avtodel
mikro jermen na avtu
HONDA CR-Z (ZF) –
vodnik menjave

PODOBEN VIDEO VODIČ



Ta video prikazuje postopek menjave podobnega avtodela na drugem vozilu

ⓘ Pomembno!

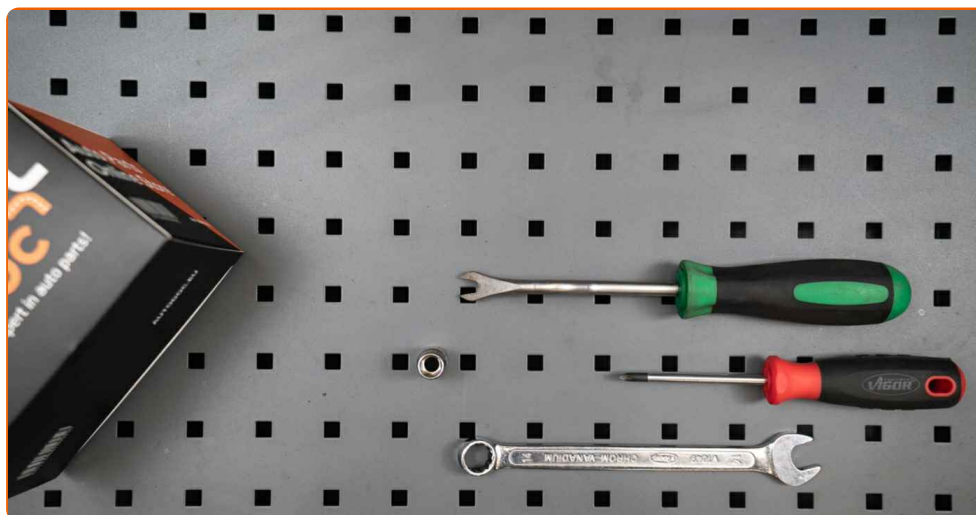
Ta postopek zamenjave je mogoče uporabiti za:

HONDA CR-Z (ZF) 1.5 Hybrid (ZF1), HONDA CR-Z (ZF) 1.5 Hybrid

Koraki se lahko nekoliko razlikujejo glede na zasnovo avtomobila.

Ta vodič je bil ustvarjen na osnovi postopka menjave za podobni avtodel: HONDA Insight II Hatchback (ZE) 1.3 Hybrid (ZE2)

**MENJAVA: MIKRO JERMENA – HONDA CR-Z (ZF).
ORODJE, KI GA BOSTE POTREBOVALI:**



- Kombinirani ključ №14
- Orodje za odstranjevanje sponk
- Križni izvijač
- Preveleka za blatnik

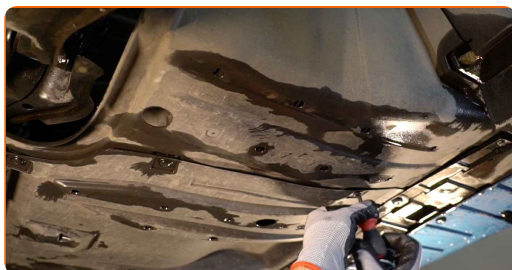
Kupite orodja

Menjava: mikro jermena – HONDA CR-Z (ZF). AUTODOC strokovnjaki priporočajo:

- Vsa dela je potrebno opraviti pri ugasnjem motorju.

MENJAVA: MIKRO JERMENA – HONDA CR-Z (ZF). UPORABITE NASLEDNJI POSTOPEK:

- 1 Odprite pokrov.
- 2 Uporabite zaščitno prevleko za blatnik, da preprečite poškodbe barve in plastičnih delov avta.
- 3 Dvignite avtomobil z dvigalom ali ga namestite nad kanal za pregled.
- 4 Zrahljajte pritrdilne elemente spodnjega pokrova oljnega korita. Uporabite Phillips križni izvijač. Uporabite orodje za odstranitev sponke.

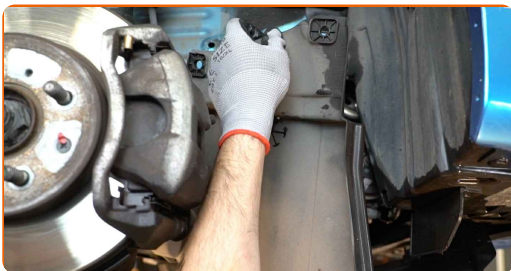


- 5 Odvijte in odstranite pritrdilne elemente za blatnike. Uporabite orodje za odstranitev sponke.



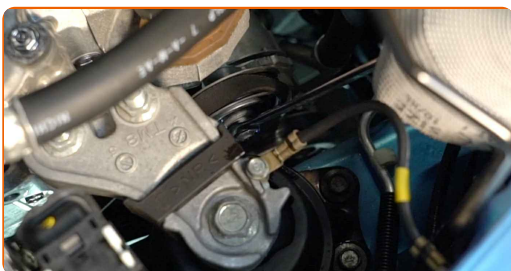
6

Odstranite pokrov blatnikov.



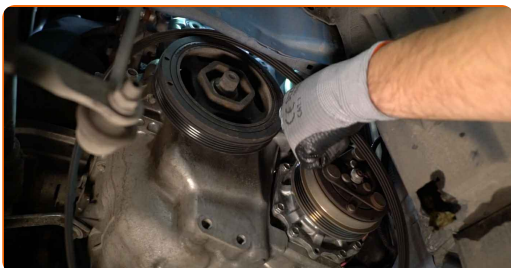
7

Odmaknite napenjalni valj rebrastega jermena. Uporabite kombinirani ključ №14.



8

Odstranite rebrasti jermen.

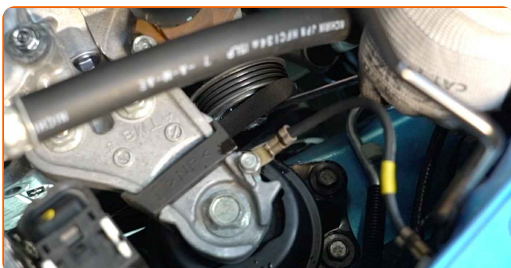


Menjava: mikro jermena – HONDA CR-Z (ZF). AUTODOC priporoča:

- Preverite stanje napenjalnega valja in vodilnega valja. Zamenjajte jih, če je to potrebno.

9

Vrnite napenjalni valj v začetni položaj.



10

Namestite rebrasti jermen.



Menjava: mikro jermena – HONDA CR-Z (ZF). Strokovnjaki priporočajo:

- Prepričajte se, da se rebrasti jermen tesno prilega na vse valje.

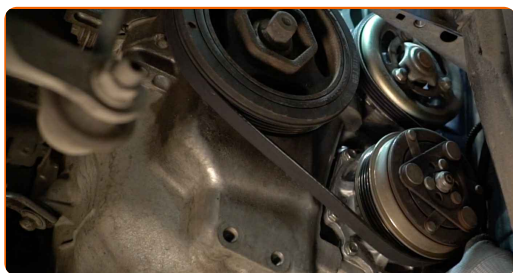
11

Odmaknite napenjalni valj rebrastega jermena. Uporabite kombinirani ključ №14.



12

Namestite rebrasti jermen na napenjalni valj.



13

Vrnite napenjalni valj v začetni položaj. Uporabite kombinirani ključ №14.



14 Pustite da motor nekaj minut deluje. To je potrebno, da se prepričate o pravilnem delovanju komponente.

15 Ugasnite motor.

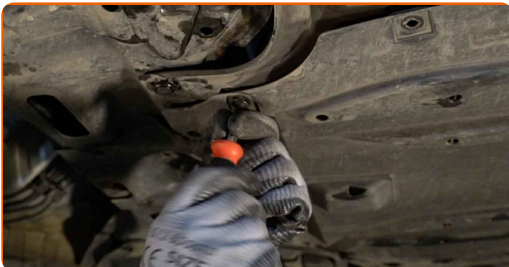
16 Namestite pokrove blatnikov na sedlo za nameščanje.



17 Namestite in zategnite pritrdilne elemente pokrova blatnika.



18 Zategnite pritrdilne elemente na spodnjem pokrovu oljnega korita. Uporabite Phillips križni izvijač.



19 Spustite avtomobil.

20 Odstranite zaščitni pokrov blatnika.

21 Zaprite pokrov.

ODLIČNO OPRAVLJENO! 

OGLEJTE SI VEČ VADNIC

AUTODOC – VISOKOKVALITETNI AVTODELI PO DOSTOPNIH CENAH

AUTODOC MOBILNA APLIKACIJA: UJEMITE SUPER PONUDBE IN NAKUPUJTE PRIROČNO



AUTODOC

GET IT ON
 Google Play

Download on the
 App Store

Download

SUPER IZBIRA REZERVNIH DELOV ZA VAŠ AVTOMOBIL

MIKRO JERMEJEN: ŠIROKA IZBIRA

OMEJITEV ODGOVORNOSTI:

Dokument vsebuje le splošna priporočila, ki so lahko koristna za vas, ko izvajate popravila ali nameščate nadomestne dele. AUTODOC ne odgovarja za kakršnokoli izgubo, poškodbo, škodo na premoženju, ki nastane v procesu popravila ali zamenjave zaradi nepravilne uporabe ali napačne razlage razpoložljivih informacij.

AUTODOC ne odgovarja za morebitne napake in nejasnosti v tem priročniku. Informacije so samo informativne narave in ne morejo nadomestiti nasveta strokovnjakov.

AUTODOC ne odgovarja za nepravilno ali nevarno uporabo opreme, orodij in avtomobilskih delov. AUTODOC močno priporoča, da ste previdni in upoštevate pravila glede varnosti pri izvajanju popravil ali nameščanju nadomestnih delov. Ne pozabite: uporaba avtomobilskih delov slabše kakovosti vam ne zagotavlja ustrezne ravni varnosti v cestnem prometu.

© Copyright 2022 – Vse vsebine na tej spletni strani, zlasti besedila, fotografije in grafike, so zaščitene z zakonom o avtorskih pravicah. Vse pravice, vključno z razmnoževanjem, objavljanjem, urejanjem in prevajanjem, ostanejo pridržane, AUTODOC GmbH.