



Kako zamenjati  
ključavnico sprednjih vrat  
na avtu **FORD Transit**  
**Mk6 Platform / Chassis**  
**(V347, V348)** – vodnik  
menjave

## PODOBEN VIDEO VODIČ



Ta video prikazuje postopek menjave podobnega avtodela na drugem vozilu

### Pomembno!

Ta postopek zamenjave je mogoče uporabiti za:

FORD TRANSIT keson/podvozje 2.2 TDCi, FORD TRANSIT keson/podvozje 2.2 TDCi RWD, FORD TRANSIT keson/podvozje 2.2 TDCi 4x4, FORD TRANSIT keson/podvozje 2.3 16V RWD, FORD TRANSIT keson/podvozje 2.4 TDCi RWD, FORD TRANSIT keson/podvozje 3.2 TDCi RWD, FORD TRANSIT keson/podvozje 2.4 TDCi 4x4, FORD TRANSIT keson/podvozje 2.3 16V LPG RWD

Koraki se lahko nekoliko razlikujejo glede na zasnovo avtomobila.

Ta vodič je bil ustvarjen na osnovi postopka menjave za podobni avtodel: FORD TRANSIT Zabož 2.2 TDCi

**MENJAVA: VRATNA KLJUCAVNICA – FORD TRANSIT  
MK6 PLATFORM / CHASSIS (V347, V348). SEZNAM  
ORODJA, KI GA BOSTE POTREBOVALI:**



- Sprej za elektroniko
- Navorni ključ
- Natični nastavek 8 mm
- Vijačni nastavek Torx T30
- Ključ z ragljo
- Izvijač z ragljo
- Izvijač Phillips
- Plastično orodje za odstranjevanje oblazinjenja

**Kupite orodja**

Menjava: vratna ključavnica – FORD Transit Mk6 Platform / Chassis (V347, V348). AUTODOC strokovnjaki priporočajo:

- Postopek menjave je identičen za ključavnice na levih in desnih sprednjih vratih.
- Vsa dela je potrebno opraviti pri izklopljenem vžigu.

## MENJAVA: VRATNA KLJUČAVNICA – FORD TRANSIT MK6 PLATFORM / CHASSIS (V347, V348). UPORABITE NASLEDNJI POSTOPEK:

1

Odprite vrata avtomobila.



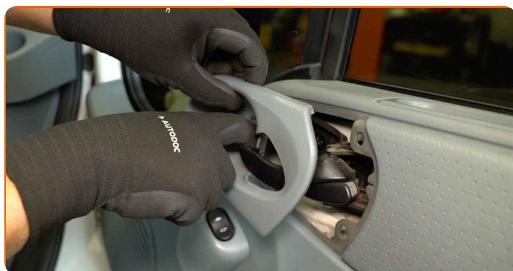
2

Odvijte pritrdilne elemente vratnega panela. Uporabite izvijač Phillips.



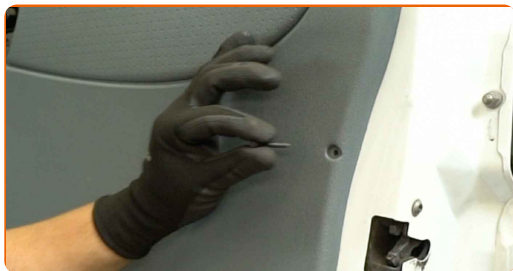
3

Snemite okrasni pokrov ročke vrat.



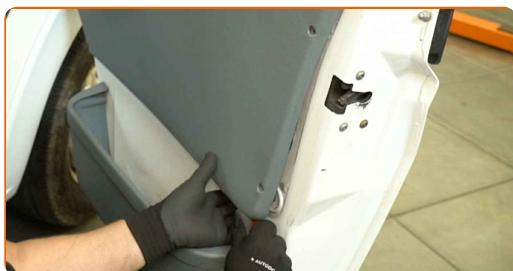
4

Odstranite pritrdilne vijake.



5

Odstranite vratni panel. Uporabite plastično orodje za odstranjevanje oblazinjenja.

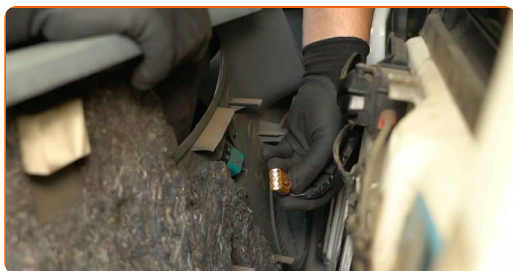


### Pomembno!

- Pri odstranjevanju dela ne uporabite prevelike sile. V nasprotnem primeru ga lahko poškodujete.

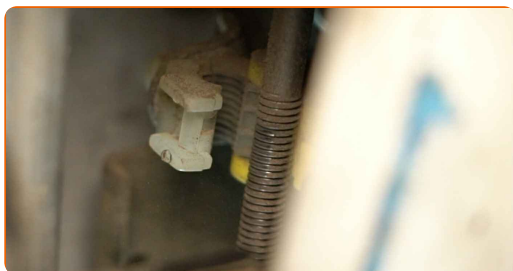
6

Odklopite konektor s stikala električnega okna.

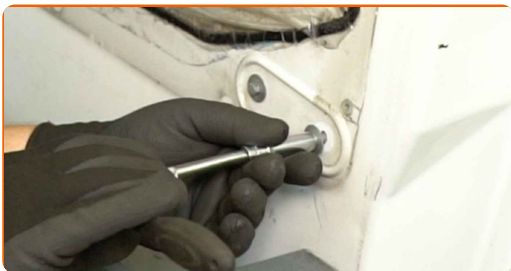


7

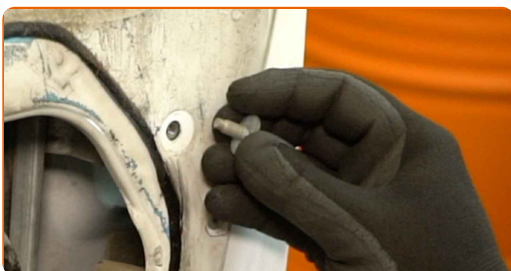
Odpnite drog ključavnice, ki povezuje ključavnico z zunanjo ročko vrat.



**8** Odvijte pritrdilne elemente vodilne tirnice okna. Uporabite natični nastavek 8 mm. Uporabite ključ z ragljo.



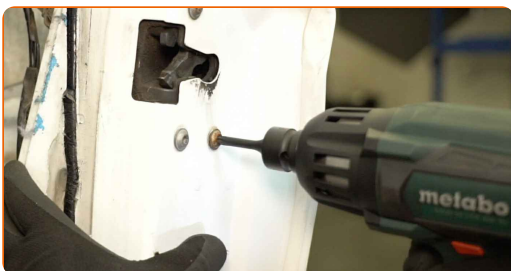
**9** Odstranite pritrdilne vijake.



**10** Odstranite vodilno tirnico okna.



**11** Odvijte pritrdilne elemente ključavnice vrat. Uporabite vijačni nastavek Torx T30. Uporabite električni vijačnik ali izvijač z ragljo.

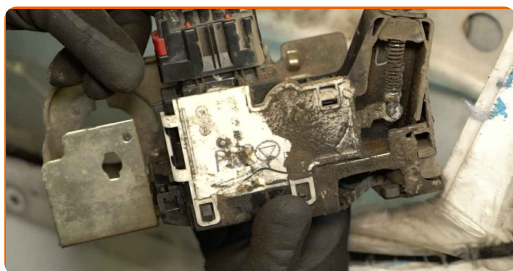


**12** Odstranite pritrdilne vijake.



13

Odstranite ključavnico vrat.

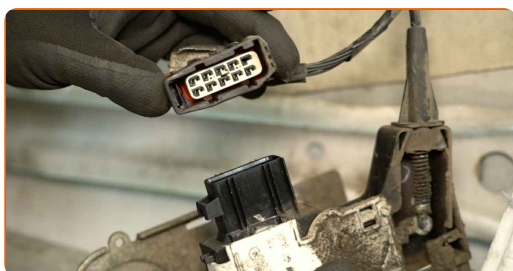


Menjava: vratna ključavnica – FORD Transit Mk6 Platform / Chassis (V347, V348). Nasvet AUTODOC strokovnjakov:

- Pri odstranjevanju dela ne uporabite prevelike sile. V nasprotnem primeru ga lahko poškodujete.

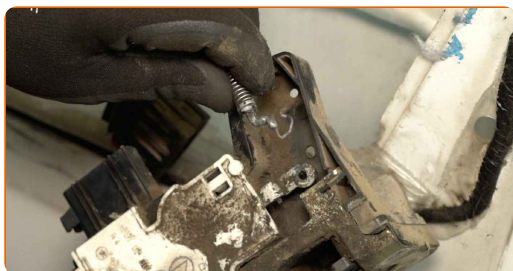
14

Odklopite konektor s ključavnice vrat.



15

S ključavnice odklopite kabel z zapahom na vratih.





**16** Obdelajte konektor ključavnice vrat. Uporabite sprej za elektroniko.



**17** Pritrdite kabel z zapahom na vratih na novo ključavnico vrat.



**18** Pritrdite konektor na novo ključavnico vrat.



**19** Namestite novo ključavnico.



**20** Namestite pritrdilne vijake.





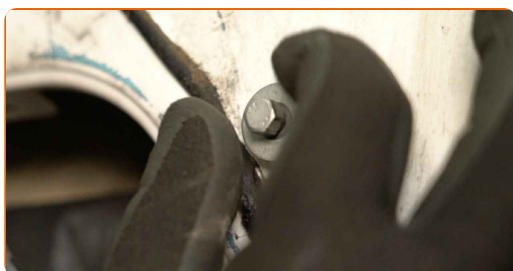
- 21** Zategnite pritrdilne elemente ključavnice vrat. Uporabite vijačni nastavek Torx T30. Uporabite navorni ključ. Zatezni navor: 12 Nm.



- 22** Namestite vodilno tirnico okna.



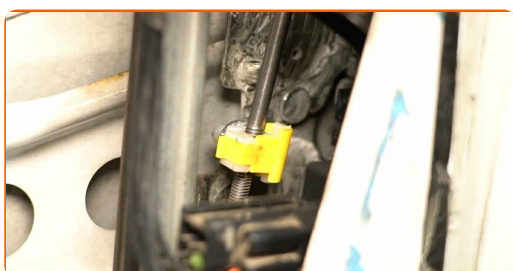
- 23** Namestite pritrdilne vijake.



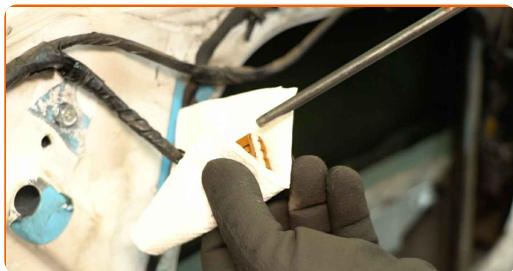
- 24** Zategnite pritrdilne elemente vodilne tirnice okna. Uporabite natični nastavek 8 mm. Uporabite navorni ključ. Zatezni navor: 10 Nm.



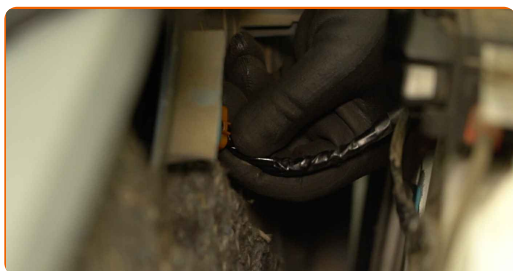
- 25** Zaskočite na mesto drog ključavnice, ki povezuje ključavnico z zunanjo ročko vrat.



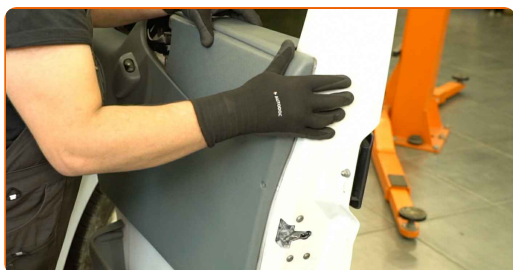
**26** Obdelajte konektor stikala električnega okna. Uporabite sprej za elektroniko.



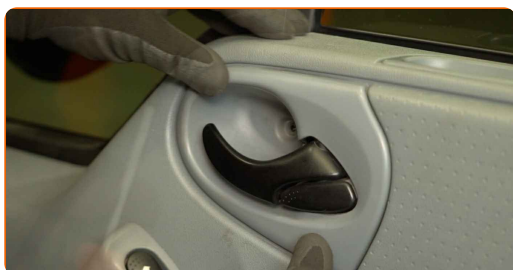
**27** Pritrdite konektor na stikalo električnega okna.



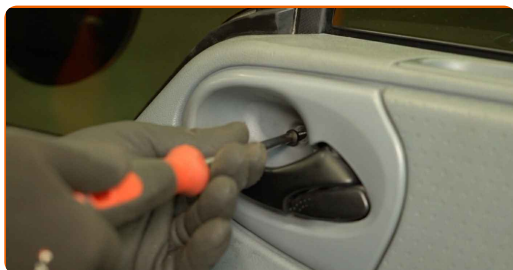
**28** Ponovno namestite vratni panel.



**29** Pritrdite okrasni pokrov ročke vrat.



**30** Namestite pritrdilne vijake.



31

Zategnite pritrdilne elemente vratnega panela. Uporabite izvijač Phillips.



32

Zaprte vrata avtomobila.



33

Preverite, ali nova komponenta deluje.

**ODLIČNO OPRAVLJENO!** 

**OGLEJTE SI VEČ VADNIC**

## AUTODOC – VISOKOKVALITETNI AVTODELI PO DOSTOPNIH CENAH

**AUTODOC MOBILNA APLIKACIJA: UJEMITE SUPER PONUDBE IN NAKUPUJTE PRIROČNO**



**+ AUTODOC**

GET IT ON  **Google Play**

Download on the  **App Store**

**Download**

**SUPER IZBIRA REZERVNIH DELOV ZA VAŠ AVTOMOBIL**

**VRATNA KLJUČAVNICA: ŠIROKA IZBIRA**

### **i OMEJITEV ODGOVORNOSTI:**

Dokument vsebuje le splošna priporočila, ki so lahko koristna za vas, ko izvajate popravila ali nameščate nadomestne dele. AUTODOC ne odgovarja za kakršnokoli izgubo, poškodbo, škodo na premoženju, ki nastane v procesu popravila ali zamenjave zaradi nepravilne uporabe ali napačne razlage razpoložljivih informacij.

AUTODOC ne odgovarja za morebitne napake in nejasnosti v tem priročniku. Informacije so samo informativne narave in ne morejo nadomestiti nasveta strokovnjakov.

AUTODOC ne odgovarja za nepravilno ali nevarno uporabo opreme, orodij in avtomobilskih delov. AUTODOC močno priporoča, da ste previdni in upoštevate pravila glede varnosti pri izvajanju popravil ali nameščanju nadomestnih delov. Ne pozabite: uporaba avtomobilskih delov slabše kakovosti vam ne zagotavlja ustrezne ravni varnosti v cestnem prometu.

© Copyright 2024 – Vse vsebine na tej spletni strani, zlasti besedila, fotografije in grafike, so zaščitene z zakonom o avtorskih pravicah. Vse pravice, vključno z razmnoževanjem, objavljanjem, urejanjem in prevajanjem, ostanejo pridržane, AUTODOC SE.