



Kako zamenjati stransko  
ogledalo na avtu **FORD**  
**Transit Mk5 Minibus**  
**(V184, V185)** – vodnik  
menjave

## PODOBEN VIDEO VODIČ



Ta video prikazuje postopek menjave podobnega avtodela na drugem vozilu

### Pomembno!

Ta postopek zamenjave je mogoče uporabiti za:

FORD TRANSIT Avtobus (FD\_-, FB\_-, FS\_-, FZ\_-, FC\_-) 2.4 DI RWD (F\_B\_, F\_C\_, F\_A\_), FORD TRANSIT Avtobus (FD\_-, FB\_-, FS\_-, FZ\_-, FC\_-) 2.4 DI, FORD TRANSIT Avtobus (FD\_-, FB\_-, FS\_-, FZ\_-, FC\_-) 2.4 DI RWD (F\_B\_, F\_C\_), FORD TRANSIT Avtobus (FD\_-, FB\_-, FS\_-, FZ\_-, FC\_-) 2.0 DI, FORD TRANSIT Avtobus (FD\_-, FB\_-, FS\_-, FZ\_-, FC\_-) 2.3 16V RWD (F\_B\_, F\_C\_, F\_A\_), FORD TRANSIT Avtobus (FD\_-, FB\_-, FS\_-, FZ\_-, FC\_-) 2.4 TDE, FORD TRANSIT Avtobus (FD\_-, FB\_-, FS\_-, FZ\_-, FC\_-) 2.0 TDCi, FORD TRANSIT Avtobus (FD\_-, FB\_-, FS\_-, FZ\_-, FC\_-) 2.4 TDCi

Koraki se lahko nekoliko razlikujejo glede na zasnovo avtomobila.

Ta vodič je bil ustvarjen na osnovi postopka menjave za podobni avtodel: FORD TRANSIT Zabož 2.2 TDCi

POTREBOVALI BOSTE:



- Sprej za elektroniko
- Natični nastavek 8 mm
- Ključ z ragljo
- Izvijač z ravno glavo

**Kupite orodja**

**AUTODOC priporoča:**

- Vsa dela je potrebno opraviti pri izklopljenem vžigu.

**KORAKE MENJAVE IZVEDITE V NASLEDNJEM VRSTEM REDU:**

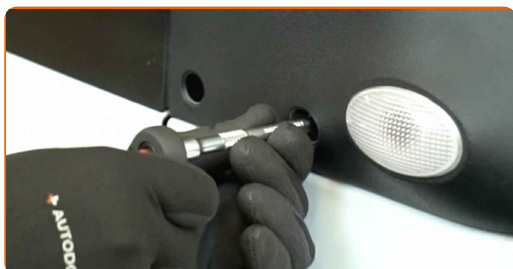
1

Odstranite pokrove pritrdilnih elementov stranskega ogledala. Uporabite izvijač z ravno glavo.



2

Odvijte pritrdilne elemente stranskega ogledala. Uporabite natični nastavek 8 mm. Uporabite ključ z ragljo.

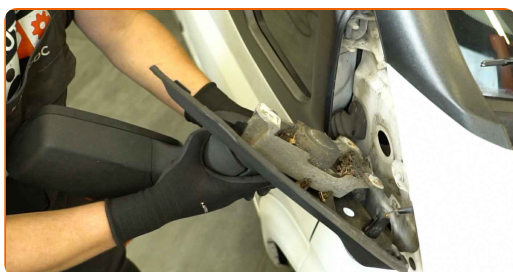


3

Odstranite pritrdilne vijake.

4

Odstranite stransko ogledalo.



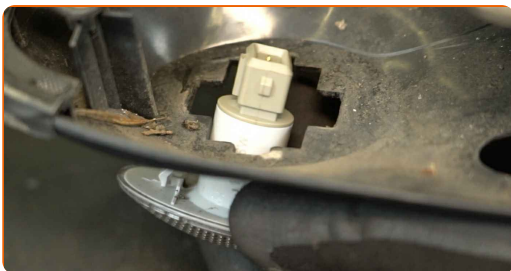
**5** Odklopite konektor z utripajoče smerne luči.



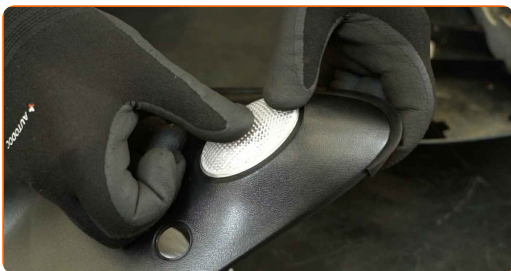
**6** Obdelajte konektor utripajoče smerne luči. Uporabite sprej za elektroniko.



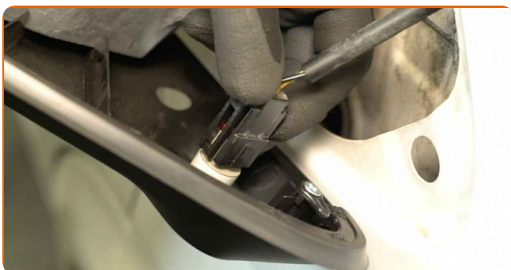
**7** Odstranite utripajočo smerno luč.



**8** Namestite utripajočo smerno luč na novo stransko ogledalo.



**9** Ponovno pritrdite konektor na utripajočo smerno luč.



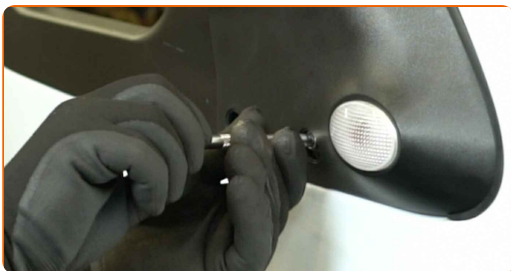
**10** Namestite novo stransko ogledalo.



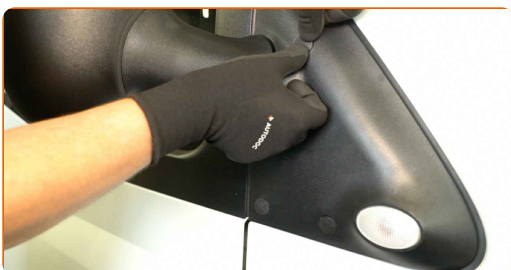
**11** Namestite pritrdilne vijake.



**12** Privijte pritrdilne elemente stranskega ogledala. Uporabite natični nastavek 8 mm. Uporabite ključ z ragljo.



**13** Namestite pokrove pritrdilnih elementov stranskega ogledala.



**ODLIČNO OPRAVLJENO!** 

**OGLEJTE SI VEČ VADNIC**

## AUTODOC – VISOKOKVALITETNI AVTODELI PO DOSTOPNIH CENAH

AUTODOC MOBILNA APLIKACIJA: UJEMITE SUPER PONUDBE IN NAKUPUJTE PRIROČNO



**+ AUTODOC**

GET IT ON  **Google Play**

 **Download on the App Store**

**Download**

**SUPER IZBIRA REZERVNIH DELOV ZA VAŠ AVTOMOBIL**

**ZUNANJE OGLEDALO: ŠIROKA IZBIRA**

### **OMEJITEV ODGOVORNOSTI:**

Dokument vsebuje le splošna priporočila, ki so lahko koristna za vas, ko izvajate popravila ali nameščate nadomestne dele. AUTODOC ne odgovarja za kakršnokoli izgubo, poškodbo, škodo na premoženju, ki nastane v procesu popravila ali zamenjave zaradi nepravilne uporabe ali napačne razlage razpoložljivih informacij.

AUTODOC ne odgovarja za morebitne napake in nejasnosti v tem priročniku. Informacije so samo informativne narave in ne morejo nadomestiti nasveta strokovnjakov.

AUTODOC ne odgovarja za nepravilno ali nevarno uporabo opreme, orodij in avtomobilskih delov. AUTODOC močno priporoča, da ste previdni in upoštevate pravila glede varnosti pri izvajanju popravil ali nameščanju nadomestnih delov. Ne pozabite: uporaba avtomobilskih delov slabše kakovosti vam ne zagotavlja ustrezne ravni varnosti v cestnem prometu.

© Copyright 2024 – Vse vsebine na tej spletni strani, zlasti besedila, fotografije in grafike, so zaščitene z zakonom o avtorskih pravicah. Vse pravice, vključno z razmnoževanjem, objavljanjem, urejanjem in prevajanjem, ostanejo pridržane, AUTODOC SE.