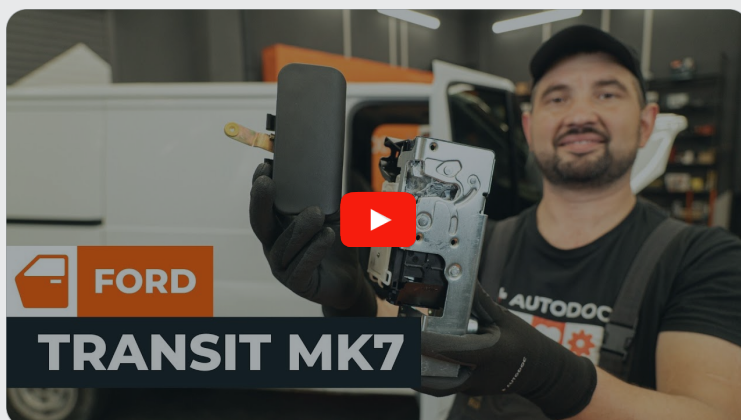




Kako zamenjati zunanjo  
kljuko sprednjih vrat na  
avtu **FORD Transit Mk5  
Minibus (V184, V185)** –  
vodnik menjave

## PODOBEN VIDEO VODIČ



Ta video prikazuje postopek menjave podobnega avtodela na drugem vozilu

### Pomembno!

Ta postopek zamenjave je mogoče uporabiti za:

FORD TRANSIT Avtobus (FD\_-, FB\_-, FS\_-, FZ\_-, FC\_-) 2.4 DI RWD (F\_B\_, F\_C\_, F\_A\_), FORD TRANSIT Avtobus (FD\_-, FB\_-, FS\_-, FZ\_-, FC\_-) 2.4 DI, FORD TRANSIT Avtobus (FD\_-, FB\_-, FS\_-, FZ\_-, FC\_-) 2.4 DI RWD (F\_B\_, F\_C\_), FORD TRANSIT Avtobus (FD\_-, FB\_-, FS\_-, FZ\_-, FC\_-) 2.0 DI, FORD TRANSIT Avtobus (FD\_-, FB\_-, FS\_-, FZ\_-, FC\_-) 2.3 16V RWD (F\_B\_, F\_C\_, F\_A\_), FORD TRANSIT Avtobus (FD\_-, FB\_-, FS\_-, FZ\_-, FC\_-) 2.4 TDE, FORD TRANSIT Avtobus (FD\_-, FB\_-, FS\_-, FZ\_-, FC\_-) 2.0 TDCi, FORD TRANSIT Avtobus (FD\_-, FB\_-, FS\_-, FZ\_-, FC\_-) 2.4 TDCi

Koraki se lahko nekoliko razlikujejo glede na zasnovo avtomobila.

Ta vodič je bil ustvarjen na osnovi postopka menjave za podobni avtodel: FORD TRANSIT Zabož 2.2 TDCi

**MENJAVA: ROCKA VRAT – FORD TRANSIT MK5  
MINIBUS (V184, V185). ORODJE, KI GA BOSTE  
POTREBOVALI:**



- Sprej za elektroniko
- Navorni ključ
- Natični nastavek 10 mm
- Ključ z ragljo
- Izvijač Phillips
- Plastično orodje za odstranjevanje oblazinjenja

**Kupite orodja**

Menjava: rocka vrat – FORD Transit Mk5 Minibus (V184, V185). AUTODOC priporoča:

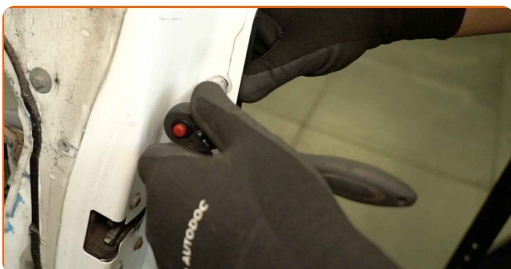
- Postopek menjave je identičen za leve in desne ročke sprednjih vrat.
- Vsa dela je potrebno opraviti pri izklopljenem vžigu.

## MENJAVA: ROCKA VRAT – FORD TRANSIT MK5 MINIBUS (V184, V185). PRIPOROČEN VRSTNI RED KORAKOV:

**1** Odprite vrata avtomobila.



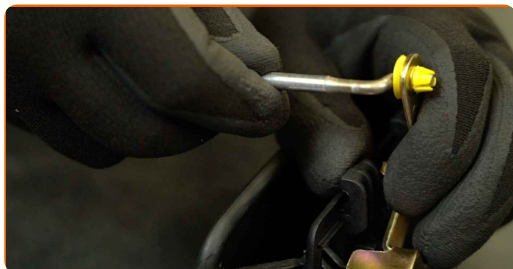
**2** Odvijte pritrdilni element zunanje ročke vrat. Uporabite natični nastavek 10 mm. Uporabite ključ z ragljo.



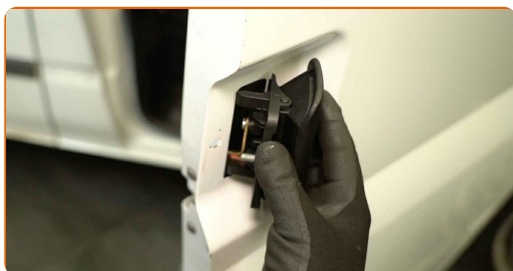
**3** Odstranite zunanjo ročko vrat.



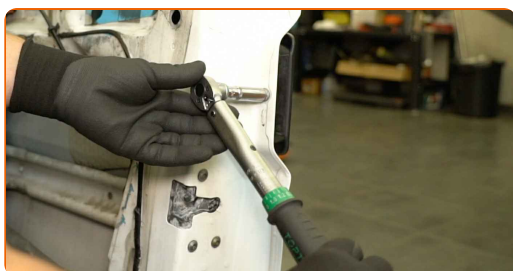
4 Prenesite drog ključavnice na novo zunanjo ročko vrat.



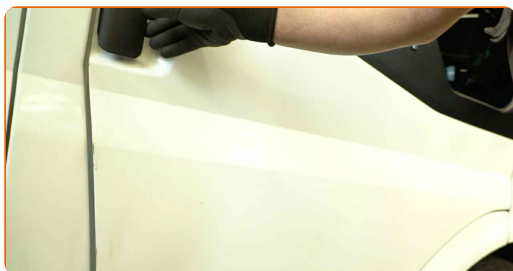
5 Namestite novo zunanjo ročko vrat.



6 Zategnite pritrdilni element ročke vrat. Uporabite natični nastavek 10 mm. Uporabite navorni ključ. Zatezni navor: 10 Nm.



7 Zaprite vrata avtomobila.



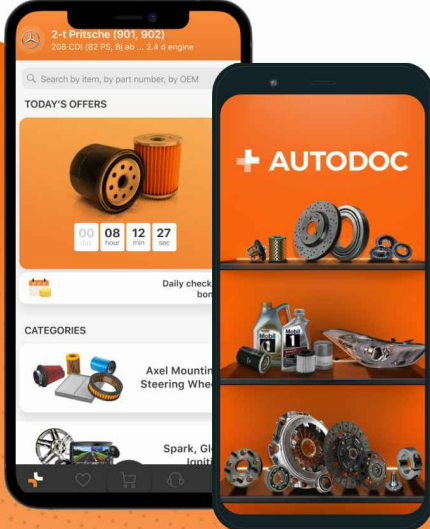
8 Preverite, ali nova komponenta deluje.

**ODLIČNO OPRAVLJENO!** 


**OGLEJTE SI VEČ VADNIC**


## AUTODOC – VISOKOKVALITETNI AVTODELI PO DOSTOPNIH CENAH

**AUTODOC MOBILNA APLIKACIJA: UJEMITE SUPER PONUDBE IN NAKUPUJTE PRIROČNO**



**+ AUTODOC**

GET IT ON  **Google Play**

Download on the  **App Store**

**Download**

**SUPER IZBIRA REZERVNIH DELOV ZA VAŠ AVTOMOBIL**

**ROCKA VRAT: ŠIROKA IZBIRA**

### **i OMEJITEV ODGOVORNOSTI:**

Dokument vsebuje le splošna priporočila, ki so lahko koristna za vas, ko izvajate popravila ali nameščate nadomestne dele. AUTODOC ne odgovarja za kakršnokoli izgubo, poškodbo, škodo na premoženju, ki nastane v procesu popravila ali zamenjave zaradi nepravilne uporabe ali napačne razlage razpoložljivih informacij.

AUTODOC ne odgovarja za morebitne napake in nejasnosti v tem priročniku. Informacije so samo informativne narave in ne morejo nadomestiti nasveta strokovnjakov.

AUTODOC ne odgovarja za nepravilno ali nevarno uporabo opreme, orodij in avtomobilskih delov. AUTODOC močno priporoča, da ste previdni in upoštevate pravila glede varnosti pri izvajanju popravil ali nameščanju nadomestnih delov. Ne pozabite: uporaba avtomobilskih delov slabše kakovosti vam ne zagotavlja ustrezne ravni varnosti v cestnem prometu.

© Copyright 2024 – Vse vsebine na tej spletni strani, zlasti besedila, fotografije in grafike, so zaščitene z zakonom o avtorskih pravicah. Vse pravice, vključno z razmnoževanjem, objavljanjem, urejanjem in prevajanjem, ostanejo pridržane, AUTODOC SE.