



Kako zamenjati regulator  
okna na avtu **Ford**  
**Transit Mk7 van** – vodnik  
menjave

## VIDEO VODIČ



### Pomembno!

Ta postopek zamenjave je mogoče uporabiti za:

FORD TRANSIT Avtobus 2.4 TDCi, FORD TRANSIT Zaboj 2.2 TDCi, FORD TRANSIT Zaboj 2.4 TDCi RWD, FORD TRANSIT Zaboj 2.3 16V RWD, FORD TRANSIT Avtobus 2.2 TDCi, FORD TRANSIT keson/podvozje 2.3 16V RWD, FORD TRANSIT keson/podvozje 2.2 TDCi, FORD TRANSIT keson/podvozje 2.4 TDCi RWD, FORD TRANSIT Avtobus 2.4 TDCi 4x4, FORD TRANSIT Avtobus 3.2 TDCi, FORD TRANSIT Zaboj 3.2 TDCi RWD, FORD TRANSIT keson/podvozje 3.2 TDCi RWD, FORD TRANSIT Zaboj 2.4 TDCi 4x4, FORD TRANSIT keson/podvozje 2.4 TDCi 4x4

Koraki se lahko nekoliko razlikujejo glede na zasnovo avtomobila.

**MENJAVA: MEHANIZMA ZA DVIG STEKLA – FORD  
TRANSIT MK7 VAN. ORODJE, KI GA POTREBUJETE:**



- Sprej za elektroniko
- Maskirni trak
- Navorni ključ
- Natični nastavek 8 mm
- Natični nastavek 10 mm
- Ključ z ragljo
- Vrtalnik
- Komplet vrtalnih nastavkov
- Kleščice za kovičenje
- Zakovice
- Izvijač Phillips
- Kleščice z dolgim nosom
- Plastično orodje za odstranjevanje oblazinjenja

**KUPITE ORODJA**

Menjava: mehanizma za dvig stekla – Ford Transit Mk7 van. AUTODOC strokovnjaki priporočajo:

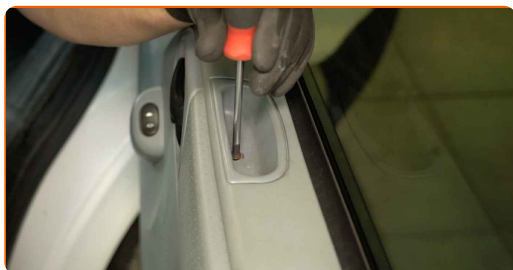
- Vsa dela je potrebno opraviti pri izklopljenem vžigu.

## MENJAVA: MEHANIZMA ZA DVIG STEKLA – FORD TRANSIT MK7 VAN. UPORABITE NASLEDNJI POSTOPEK:

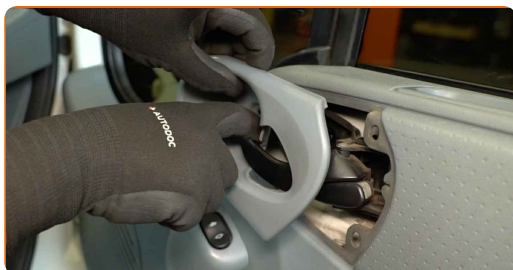
**1** Odprite vrata avtomobila.



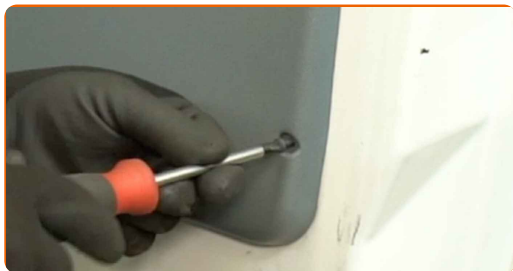
**2** Odvijte pritrdilne elemente vratnega panela. Uporabite izvijač Phillips.



**3** Snemite okrasni pokrov ročke vrat.



**4** Odstranite pritrdilne vijake.



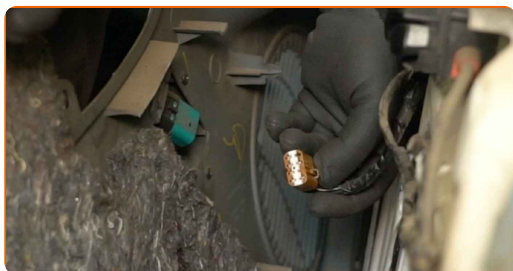
**5** Odstranite vratni panel. Uporabite plastično orodje za odstranjevanje oblazinjenja.



**Menjava: mehanizma za dvig stekla – Ford Transit Mk7 van. Nasvet:**

- Pri odstranjevanju dela ne uporabite prevelike sile. V nasprotnem primeru ga lahko poškodujete.

**6** Odklopite konektor s stikala električnega okna.



**7** Odvijte pritrdilne elemente zvočnika. Uporabite izvijač Phillips.



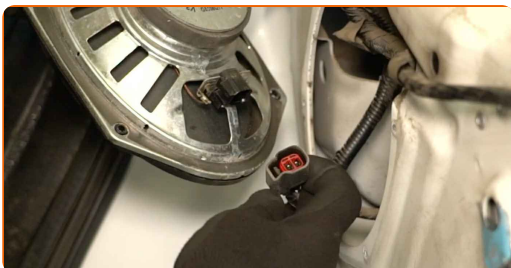
**8** Odstranite pritrdilne vijake.



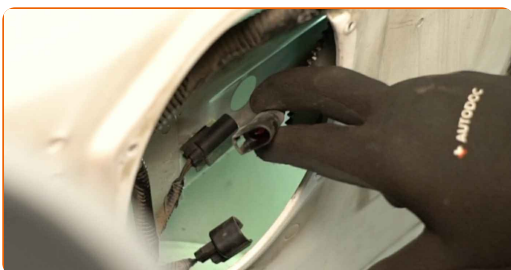
**9** Odstranite zvočnik.



**10** Odklopite priključek z zvočnika.



**11** Odklopite konektor z motorja električnega okna.



**12** Pritrdite steklo na okenski okvir. Uporabite maskirni trak.

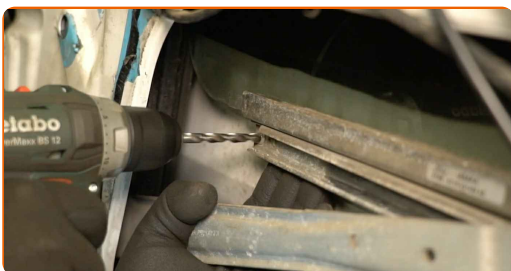


**Pozor!**

- Držite steklo pri dvigovanju in pritrjevanju, da ga ne poškodujete in se izognete poškodbam.

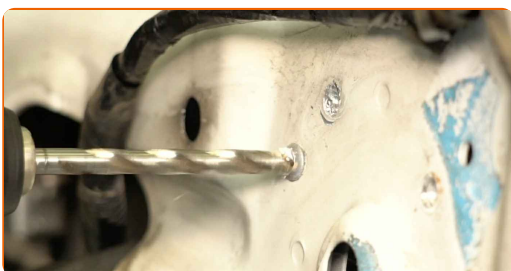
**13**

Izvrtaite zakovice, ki povezujejo steklo z mehanizmom regulatorja okna. Uporabite vrtnik. Uporabite komplet vrtnih svedrov.



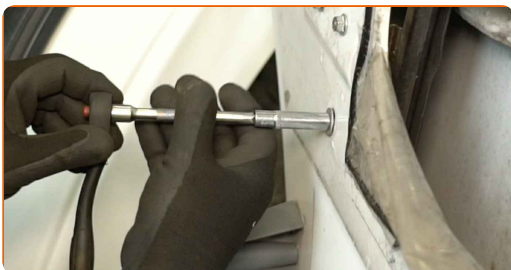
**14**

Izvrtaite zakovice, ki povezujejo mehanizem regulatorja okna z vrati. Uporabite vrtnik. Uporabite komplet vrtnih svedrov.



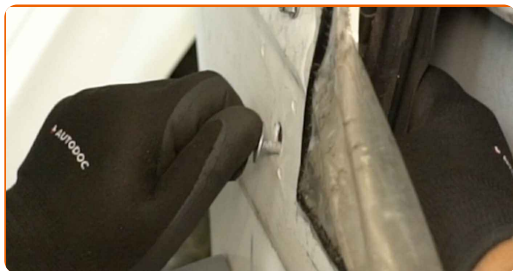
**15**

Odvijte pritrdilni element vodilne tirnice okna. Uporabite natični nastavek 8 mm. Uporabite ključ z ragljo.





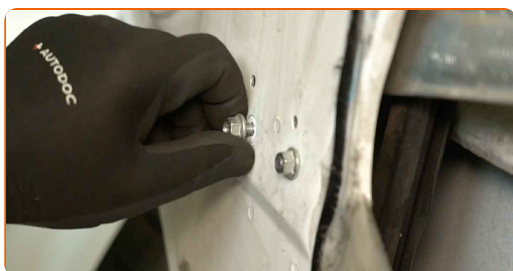
**16** Odstranite pritrdilni vijak.



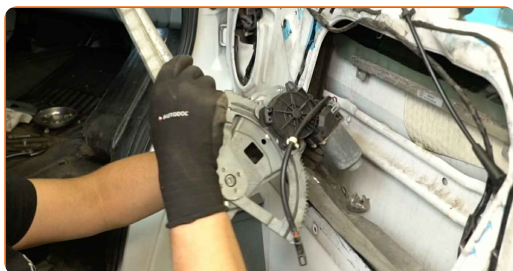
**17** Odvijte pritrdilne elemente mehanizma regulatorja okna. Uporabite natični nastavek 10 mm. Uporabite ključ z ragljo.



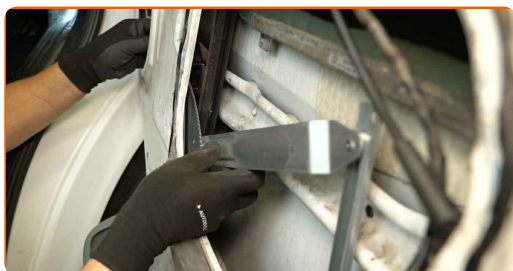
**18** Odstranite pritrdilne vijake.



**19** Odstranite mehanizem regulatorja okna.

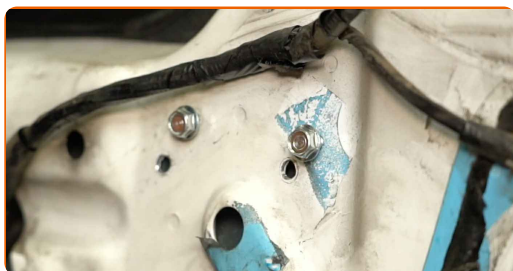


**20** Namestite nov mehanizem regulatorja okna.

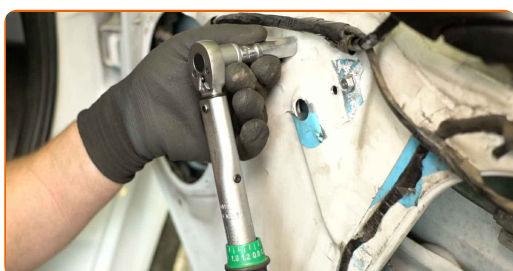




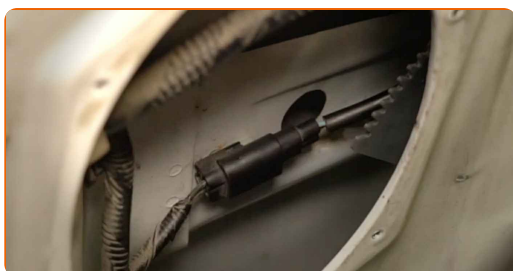
**21** Namestite pritrdilne vijake.



**22** Zategnite pritrdilne elemente mehanizma regulatorja okna. Uporabite natični nastavek 10 mm. Uporabite navorni ključ. Zatezni navor: 8 N·m.



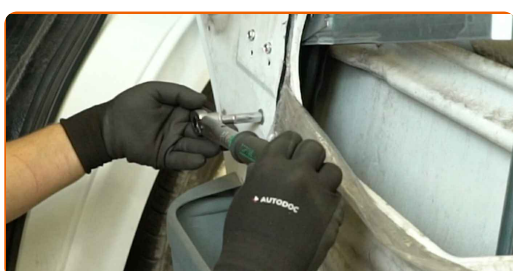
**23** Pritrdite priključek na motor električnega okna.



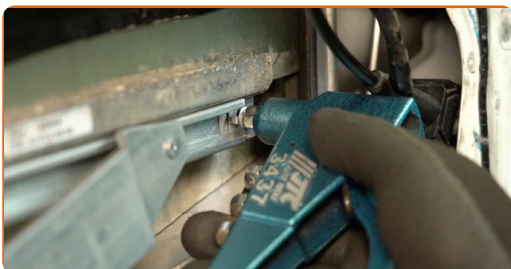
**24** Namestite pritrdilni vijak vodilne tirnice okna.



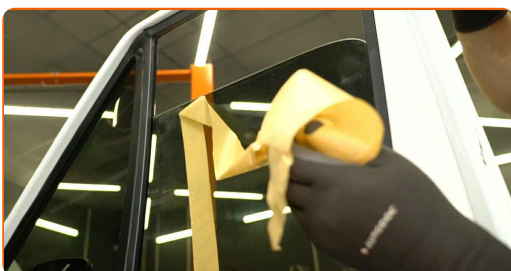
**25** Zategnite pritrdilni element vodilne tirnice okna. Uporabite natični nastavek 8 mm. Uporabite navorni ključ. Zatezni navor: 6 N·m.



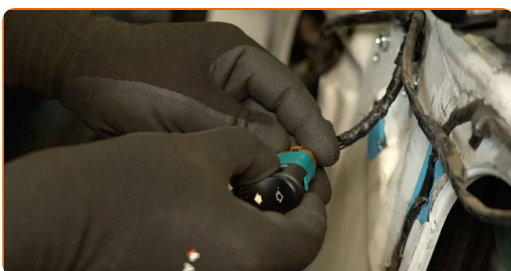
- 26** Namestite zakovice, ki povezujejo steklo z mehanizmom regulatorja okna. Uporabite klešče za kovičenje. Uporabite zakovice.



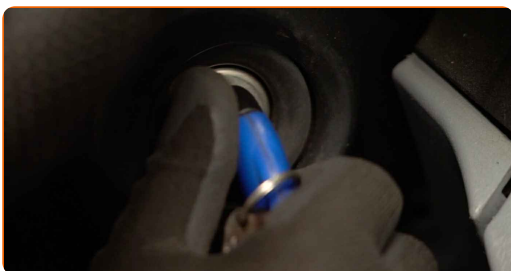
- 27** Odstranite maskirni trak.



- 28** Pritrdite konektor na stikalo električnega okna.



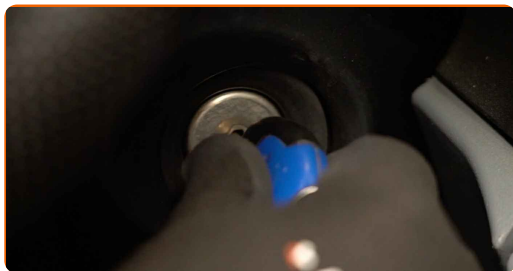
- 29** Vključite vžig.



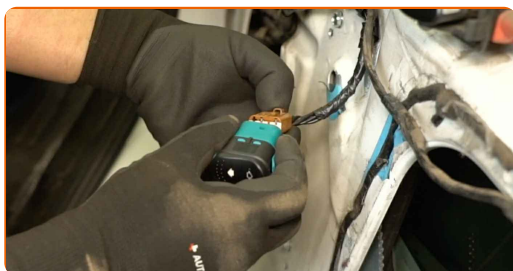
- 30** Preverite, da regulator okna deluje pravilno.



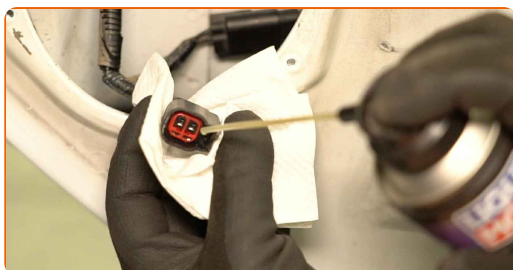
**31** Izklopite vžig.



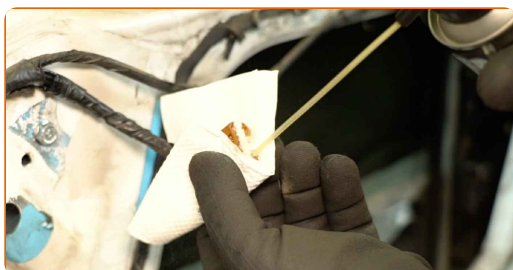
**32** Odklopite konektor s stikala električnega okna.



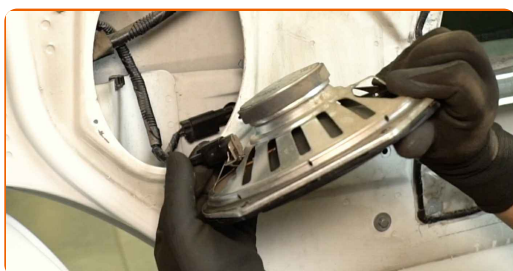
**33** Obdelajte priključek zvočnika. Uporabite sprej za elektroniko.



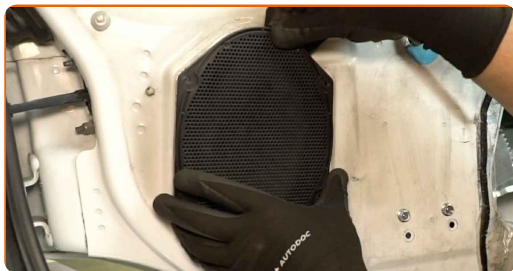
**34** Obdelajte konektor stikala električnega okna. Uporabite sprej za elektroniko.



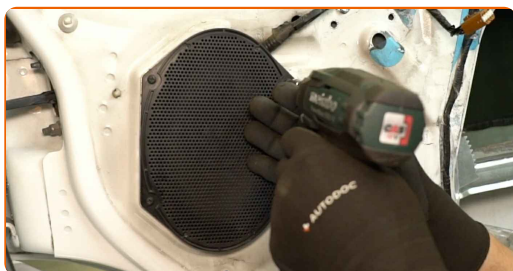
**35** Pritrdite priključek na zvočnik.



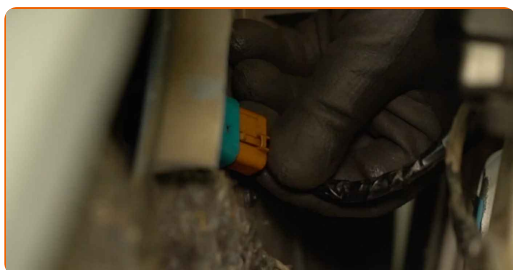
**36** Namestite zvočnik.



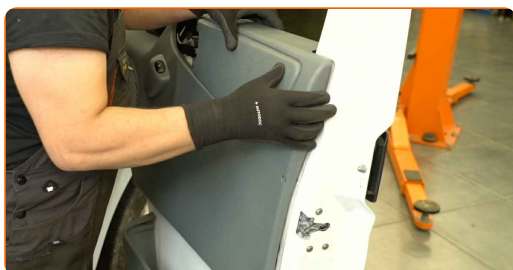
**37** Namestite in privijte pritrdilne vijake zvočnika. Uporabite izvijač Phillips.



**38** Pritrdite konektor na stikalo električnega okna.



**39** Ponovno namestite vratni panel.



**40** Pritrdite okrasni pokrov ročke vrat.



41

Namestite pritrdilne vijake.



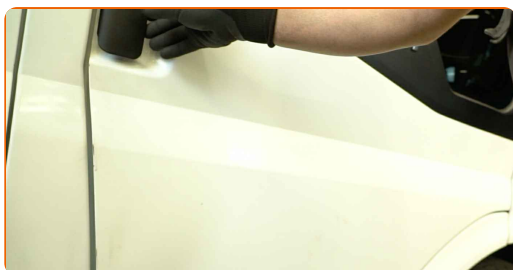
42

Zategnite pritrdilne elemente vratnega panela. Uporabite izvijač Phillips.



43

Zaprte vrata avtomobila.



**ODLIČNO OPRAVLJENO!** 

**OGLEJTE SI VEČ VADNIC**

## AUTODOC – VISOKOKVALITETNI AVTODELI PO DOSTOPNIH CENAH

AUTODOC MOBILNA APLIKACIJA: UJEMITE SUPER PONUDBE IN NAKUPUJTE PRIROČNO



**+ AUTODOC**

GET IT ON  
**Google Play**

Download on the  
**App Store**

**Download**

**SUPER IZBIRA REZERVNIH DELOV ZA VAŠ AVTOMOBIL**

**KUPITE REZERVNE DELE ZA FORD**

**MEHANIZEM ZA DVIG STEKLA: ŠIROKA IZBIRA**



**IZBERITE AVTOMOBILSKE DELE ZA FORD TRANSIT MK7  
VAN**

**MEHANIZEM ZA DVIG STEKLA ZA FORD: KUPITE ZDAJ**

**MEHANIZEM ZA DVIG STEKLA ZA FORD TRANSIT MK7 VAN:  
NAJBOLJŠE PONUDBE & UGODNOSTI**

## **OMEJITEV ODGOVORNOSTI:**

Dokument vsebuje le splošna priporočila, ki so lahko koristna za vas, ko izvajate popravila ali nameščate nadomestne dele. AUTODOC ne odgovarja za kakršnokoli izgubo, poškodbo, škodo na premoženju, ki nastane v procesu popravila ali zamenjave zaradi nepravilne uporabe ali napačne razlage razpoložljivih informacij.

AUTODOC ne odgovarja za morebitne napake in nejasnosti v tem priročniku. Informacije so samo informativne narave in ne morejo nadomestiti nasveta strokovnjakov.

AUTODOC ne odgovarja za nepravilno ali nevarno uporabo opreme, orodij in avtomobilskih delov. AUTODOC močno priporoča, da ste previdni in upoštevate pravila glede varnosti pri izvajanju popravil ali nameščanju nadomestnih delov. Ne pozabite: uporaba avtomobilskih delov slabše kakovosti vam ne zagotavlja ustrezne ravni varnosti v cestnem prometu.

© Copyright 2024 – Vse vsebine na tej spletni strani, zlasti besedila, fotografije in grafike, so zaščitene z zakonom o avtorskih pravicah. Vse pravice, vključno z razmnoževanjem, objavljanjem, urejanjem in prevajanjem, ostanejo pridržane, AUTODOC SE.